

進出計画の概要等

1. 進出計画の概要

- | | |
|--------------|---|
| (1) 施設名 | 株式会社ワイテック 防府第三工場（仮称） |
| (2) 工場建設地 | 山口県防府市大字新田字築地2054-42、2054-43、2054-44の一部 |
| (3) 敷地面積 | 29,342m ² |
| (4) 建築面積 | 16,421m ² |
| (5) 主要製造品 | 自動車部品（アンダーボディ部品、シャシー部品） |
| (6) 着工（予定） | 平成29年2月 |
| (7) 操業開始（予定） | 平成30年7月 |
| (8) 設備投資額 | 約40億円（土地購入費及び建物建設費） |
| (9) 従業員数（予定） | 当初：70人 最終130人 |
| (10) 主要取引先 | マツダ（株）ほか |
| (11) 生産規模 | 約180,000台／年 |

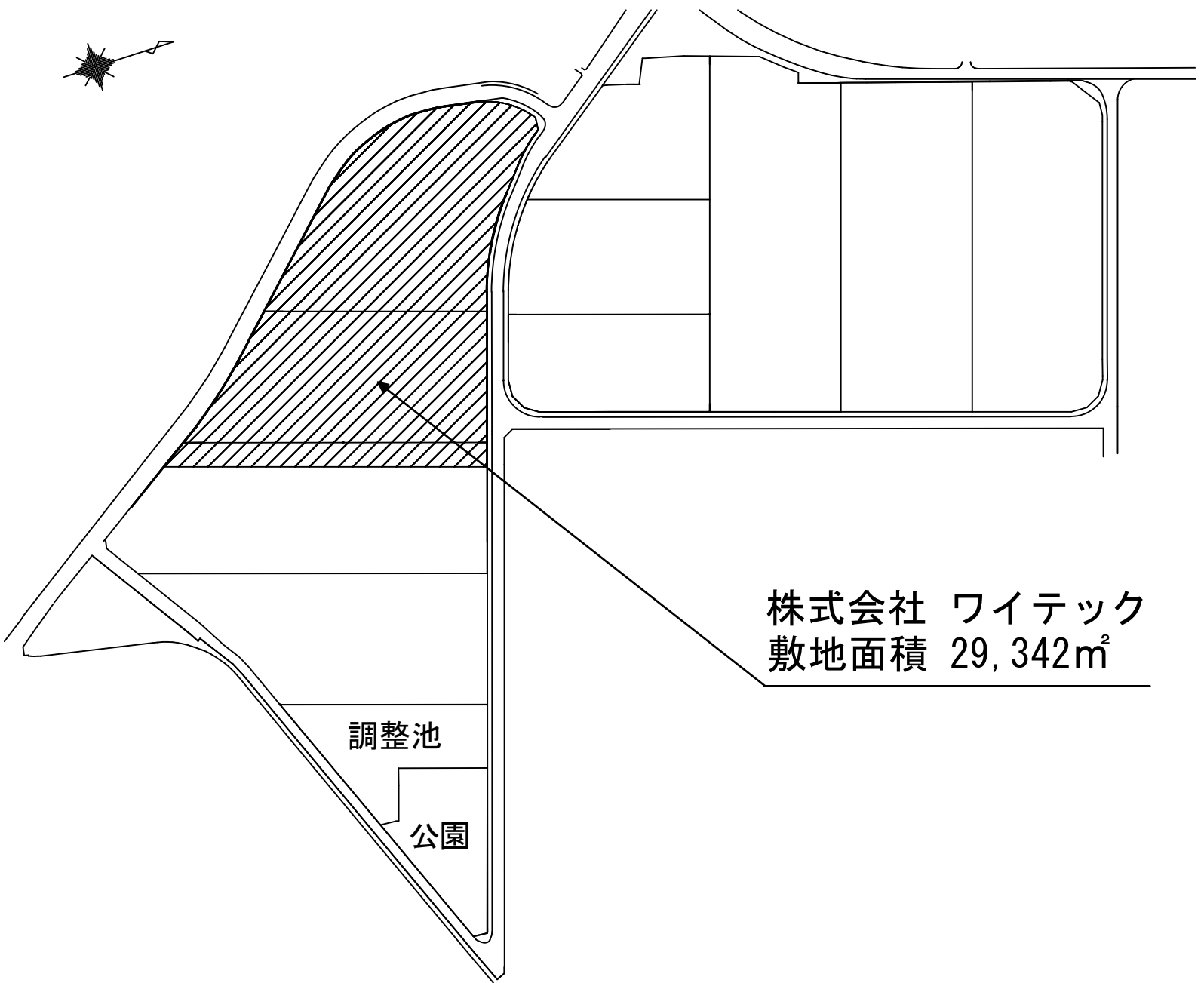
2. 企業の概要

- | | |
|-----------|--------------------------------|
| (1) 会社名 | 株式会社ワイテック |
| (2) 代表者 | 代表取締役社長 山本 周二 |
| (3) 本社所在地 | 広島県安芸郡海田町曾田3番74号 |
| (4) 創設 | 1952年（昭和27年）1月 |
| (5) 資本金 | 8,960万円 |
| (6) 従業員数 | 1,105人（平成28年11月末現在） |
| (7) 事業内容 | 自動車・同付属品製造業 |
| (8) 売上高 | 約533億円（平成28年3月末現在） |
| (9) 主要取引先 | マツダ（株）、トヨタ自動車（株）、トヨタ自動車九州（株）ほか |

3. 既存工場の概要

- | | |
|-----------|----------------------------|
| (1) 施設名 | 防府第一工場・第二工場 |
| (2) 工場所在地 | 山口県防府市大字浜方534-27 |
| (3) 敷地面積 | 50,769m ² |
| (4) 建築面積 | 26,727m ² |
| (5) 主要製造品 | 自動車部品（アンダーボディ部品、シャシー部品） |
| (6) 操業開始 | 平成3年5月（第一工場）、平成20年1月（第二工場） |
| (7) 従業員数 | 342人（平成28年11月末現在） |
| (8) 主要取引先 | マツダ（株）、トヨタ自動車九州（株）ほか |
| (9) 生産規模 | 約400,000台／年 |

防府テクノタウン位置図



株式会社 ワイテック
敷地面積 29,342m²