

防府市交通統計

令和4年版

防府市・防府市安全会議

令和5年交通安全年間スローガン

※運転者(同乗者を含む)へ呼びかけるもの

最優秀作(内閣総理大臣賞)
運転は ゆとりとマナーの 二刀流

優秀作(内閣府特命担当大臣賞)
もちましよう 心の余裕と 車間距離

優秀作(警察庁長官賞)
「なんで来た？」 乾杯前の 合言葉



※歩行者・自転車利用者へ呼びかけるもの

最優秀作(内閣総理大臣賞)
自転車に 乗るなら必ず ヘルメット

優秀作(内閣府特命担当大臣賞)
反射材 「ここにいるよ！」の メッセージ

優秀作(警察庁長官賞)
なれた街 いつもの道でも みぎひだり



※子ども(中学生以下)へ呼びかけるもの

最優秀作(内閣総理大臣賞)
ぺだるこぐ ぼくのあいぼう へるめっと

優秀作(内閣府特命担当大臣賞)
あげた手は いのちをしらせる 警報機

優秀作(警察庁長官賞)
登下校 なれた道でも 気をつけよう

優秀作(文部科学大臣賞)
あぶないよ いそぐきもちに しんこきゅう



もくじ

1 交通状勢	1
2 交通事故概要(防府市)	2
(1) 月別発生状況	2
(2) 違反種別道路形状別発生状況	3
(3) 道路別地域別発生状況	3
(4) 事故類型別発生状況	4
(5) 年齢層別状態別被害状況	4
(6) 時間別事故発生状況	5
(7) 防府市内の車の保有台数	6
3 交通事故概況(市・県・全国)	7
(1) 防府市の発生状況	7
(2) 山口県の発生状況	8
(3) 全国の発生状況	8
(4) 中国5県の発生状況	9
(5) 山口県市別人口10万人当たりの発生状況	9
(6) 防府市・山口県免許保有者数	9
4 子どもの交通事故(防府市)	10
(1) 月別発生件数	10
(2) 年齢別発生状況	10
(3) 状態別発生状況	10
5 高齢者の交通事故(防府市)	11
(1) 月別発生状況	11
(2) 年別発生状況	11
(3) 年齢層別状態別発生状況	11
6 交通死亡事故	12
(1) 過去の交通事故死者数(市・県・国別)	12
(2) 交通死亡事故発生状況	13
7 交通安全教育実施状況	14
8 救急車出動状況及び推移	15

1 交通情勢

種別		区分	
		防府市	山口県
人 口		112,206	1,312,950
運転免許保有者数		77,654	895,221
自動車台数		89,065	1,055,210
交 通 事 故 数	人 身	199	2,261
	物 損	2,871	34,750
	計	3,070	37,011
死 傷 者 数	死 者	2	31
	重 傷	32	380
	軽 傷	192	2,252
	計	226	2,663

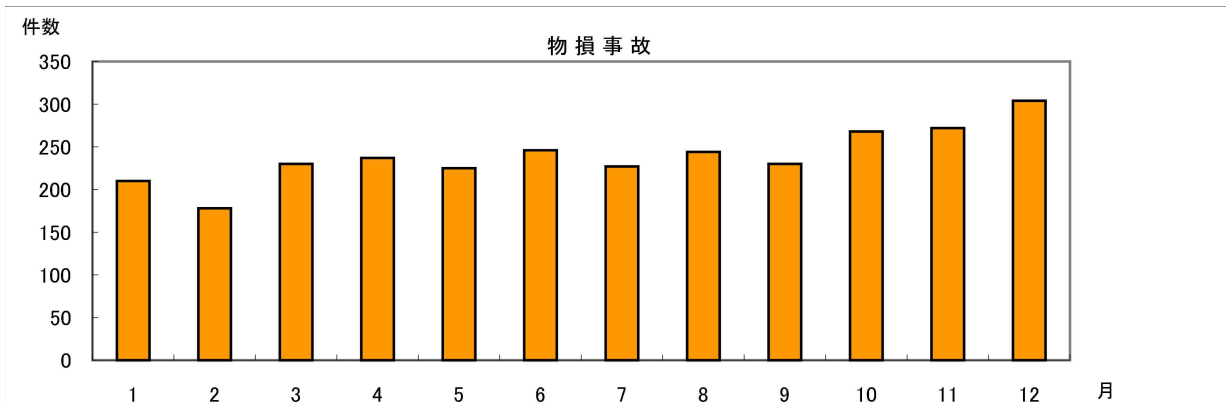
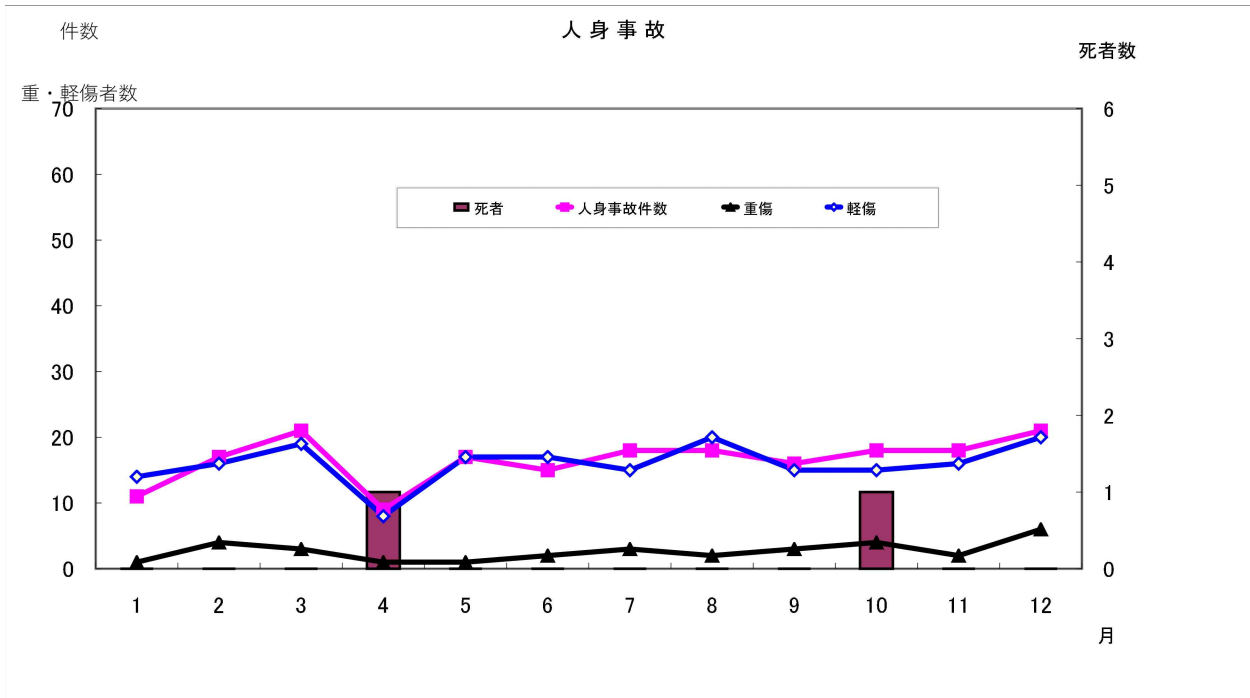
- (1)人口は山口県人口移動統計調査令和2年10月1日現在) による。
- (2)運転免許人口は、山口県警統計資料
- (3)自動車台数は、防府市課税課、山口県税事務所及び中国運輸局の情報による。
- (4)事故発生件数、死傷者数:山口県警統計資料

用 語 の 意 味

- 人 身 事 故 ……人の死傷のあった交通事故をいう。
- 物 損 事 故 ……人の死傷のない、物損のみの交通事故をいう。
- 死 者 ……交通事故の発生から24時間以内に死亡した者をいう。
- 重 傷 ……交通事故によって負傷し、30日以上の治療を要するものをいう。
- 軽 傷 ……交通事故によって負傷し、30日未満の治療を要するものをいう。
- こ ど も ……中学生以下の者をいう。
- 若 年 者 ……24歳以下の者をいう。
- 高 齢 者 ……65歳以上の者をいう。
- 第 1 当 事 者 ……当事者のうち、過失が重い方の当事者、又は、過失が同程度の場合、被害がより小さい方の当事者をいう。
- 交 差 点 付 近 ……交差点の側端からおおむね30メートル以内の道路の部分进行いう。
- カ ー ブ ……道路が円弧をえがいている部分及び屈折始点のおおむね30メートル以内の部分进行いう。

2 交通事故概況 (防府市)

(1) 月別発生状況



区分 \ 月	1	2	3	4	5	6	7	8	9	10	11	12	合計
人身事故数	11	17	21	9	17	15	18	18	16	18	18	21	199
死者	0	0	0	1	0	0	0	0	0	1	0	0	2
重傷	1	4	3	1	1	2	3	2	3	4	2	6	32
軽傷	14	16	19	8	17	17	15	20	15	15	16	20	192
負傷者計	15	20	22	9	18	19	18	22	18	19	18	26	224
物損事故数	210	178	230	237	225	246	227	244	230	268	272	304	2,871

(防府警察署)

(2)違反種別道路形状別発生状況

違反種別	交差点		交差点付近		カーブ		直路		その他		列車		合計		
	4年	3年	4年	3年	4年	3年	4年	3年	4年	3年	4年	3年	4年	3年	
信号無視	11	15	0	0	0	0	0	0	0	0	0	0	0	11	15
追越し通行区分	0	0	0	0	1	0	2	1	0	0	0	0	0	3	1
最高速度	0	0	0	0	0	0	0	0	0	0	0	0	0	0	0
右左折	2	2	0	0	0	0	6	3	0	0	0	0	0	8	5
優先通行	2	5	0	0	0	0	0	1	0	0	0	0	0	2	6
交差点安全進行	46	37	0	0	0	0	1	0	0	0	0	0	0	47	37
歩行者妨害	10	10	1	0	0	0	4	3	0	1	0	0	0	15	14
徐行	4	3	0	0	0	0	0	0	0	0	0	0	0	4	3
一時不停止	7	12	0	0	0	0	1	0	0	0	0	0	0	8	12
酒酔い	0	0	0	0	0	0	0	0	0	0	0	0	0	0	0
過労	0	0	0	0	0	0	0	0	0	0	0	0	0	0	0
安全運転義務	8	13	11	2	3	3	51	98	9	15	0	0	0	82	131
その他	3	6	4	0	0	0	12	13	0	0	0	0	0	19	19
歩行者	飛び出し	0	0	0	0	0	0	0	0	0	0	0	0	0	0
その他	0	0	0	0	0	0	0	0	0	0	0	0	0	0	0
合計	93	103	16	2	4	3	77	119	9	16	0	0	199	243	

(防府警察署)

(3)道路別地域別発生状況

道路別 地域	国道2号		国道262号		県道		市道		その他		合計	
	人身	物損	人身	物損	人身	物損	人身	物損	人身	物損	人身	物損
富海	3	30	0	0	1	3	0	15	0	4	4	52
牟礼	5	14	0	0	8	53	9	150	1	62	23	279
松崎	0	0	0	0	2	30	27	196	3	124	32	350
佐波	0	7	0	0	15	97	8	160	0	153	23	417
勝間	0	0	0	0	3	13	10	94	2	136	15	243
華浦	0	0	0	0	3	43	7	116	1	68	11	227
新田	0	0	0	0	9	52	4	56	1	68	14	176
向島	0	0	0	0	0	0	0	6	0	3	0	9
中関	0	0	0	0	4	97	5	81	2	96	11	274
西浦	0	0	0	0	1	25	2	15	0	21	3	61
華城	0	0	0	0	9	73	8	140	2	109	19	322
大道	8	49	0	0	3	35	1	31	0	20	12	135
玉祖	10	45	0	0	2	13	6	38	1	37	19	133
右田	3	24	4	45	5	24	1	46	0	27	13	166
小野	0	0	0	0	0	12	0	8	0	7	0	27
野島	0	0	0	0	0	0	0	0	0	0	0	0
合計	29	169	4	45	65	570	88	1,152	13	935	199	2,871

(防府警察署)

(4) 事故類型別発生状況

事故類型別		件数	死者	負傷者	事故類型別		件数	死者	負傷者
合 計		199	2	224	正 面 衝 突		2	0	3
人対車両	対面・背面通行中	1	0	1	車 両 相 互	追	62	0	74
	横断歩道横断中	9	0	10		出 合 頭 衝 突	32	0	37
	その他横断中	7	0	7		右 左 折 時 衝 突	18	0	22
	路上遊戯中	1	0	1		そ の 他	17	0	19
	そ の 他	4	0	4		小 計	131	0	155
	小 計	22	0	23		工 作 物 衝 突	0	0	0
	小 計	22	0	23		路 外 逸 脱	2	2	0
自転車対車両	正 面 衝 突	1	0	1	車 両 単 独	転 倒	0	0	0
	出 合 頭 衝 突	27	0	29		そ の 他	1	0	1
	右 左 折 時 衝 突	13	0	13		小 計	3	2	1
	そ の 他	2	0	2		列 車	0	0	0
	小 計	43	0	45					

(防府警察署)

(5) 年齢層別状態別被害状況

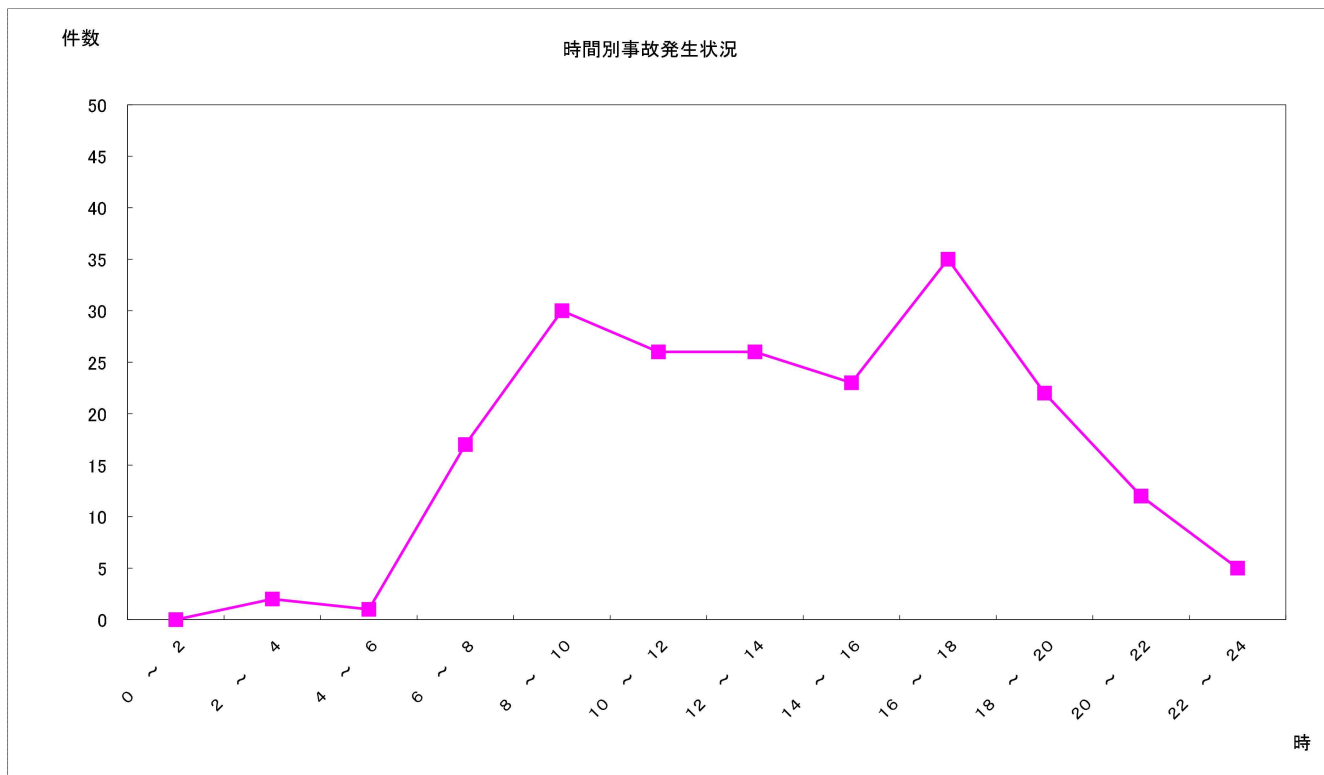
年齢層	合計		歩行者		自転車		二輪車		自動車乗用中		その他	
	死者	負傷者	死者	負傷者	死者	負傷者	死者	負傷者	死者	負傷者	死者	負傷者
こども	未 就 学 児 童	0	0	0	0	0	0	0	0	0	0	0
	園 児	0	1	0	1	0	0	0	0	0	0	0
	小 学 生 (低)	0	3	0	3	0	0	0	0	0	0	0
	小 学 生 (高)	0	4	0	1	0	2	0	0	0	1	0
	中 学 生	0	4	0	0	0	4	0	0	0	0	0
	小 計	0	12	0	5	0	6	0	0	0	1	0
青壮年	高 校 生	0	9	0	0	0	8	0	0	0	1	0
	6 0 ~ 6 4 歳	0	8	0	0	0	2	0	0	0	6	0
	そ の 他	0	150	0	11	0	17	0	14	0	108	0
	小 計	0	167	0	11	0	27	0	14	0	115	0
高齢者	6 5 ~ 6 9 歳	1	13	0	2	0	1	0	1	1	9	0
	7 0 歳 以 上	1	32	0	6	1	10	0	6	0	10	0
	小 計	2	45	0	8	1	11	0	7	1	19	0
合 計	2	224	0	24	1	44	0	21	1	135	0	

(防府警察署)

(6)時間別事故発生状況

時間	年 件	4年		3年	2年	元年	30年
		件数	構成率	件数	件数	件数	件数
総	数	199	100.0	243	245	292	353
0 ~	2	0	0.0	3	1	2	3
2 ~	4	2	1.0	1	2	2	3
4 ~	6	1	0.5	6	1	3	2
6 ~	8	17	8.5	29	30	41	50
8 ~	10	30	15.1	35	28	42	51
10 ~	12	26	13.1	30	34	21	43
12 ~	14	26	13.1	29	21	33	32
14 ~	16	23	11.6	29	43	39	42
16 ~	18	35	17.6	44	43	43	49
18 ~	20	22	11.1	22	29	41	45
20 ~	22	12	6.0	11	10	18	25
22 ~	24	5	2.5	4	3	7	8

(防府警察署)



(7) 防府市内の車の保有台数

各年4月1日現在

車種	普通 トラック	バス	普通 乗用車	小型四輪 トラック	小型 乗用車	小型 三輪車	特殊 用途車
30年	1,341	69	17,189	1,907	19,511	2	690
元年	1,356	65	17,570	1,914	19,148	1	681
2年	1,328	68	18,541	1,906	1,829	1	669
3年	1,345	64	20,180	1,930	1,653	1	654
4年	1,372	64	21,424	1,972	15,065	1	650

(山口県税事務所)

各年4月1日現在

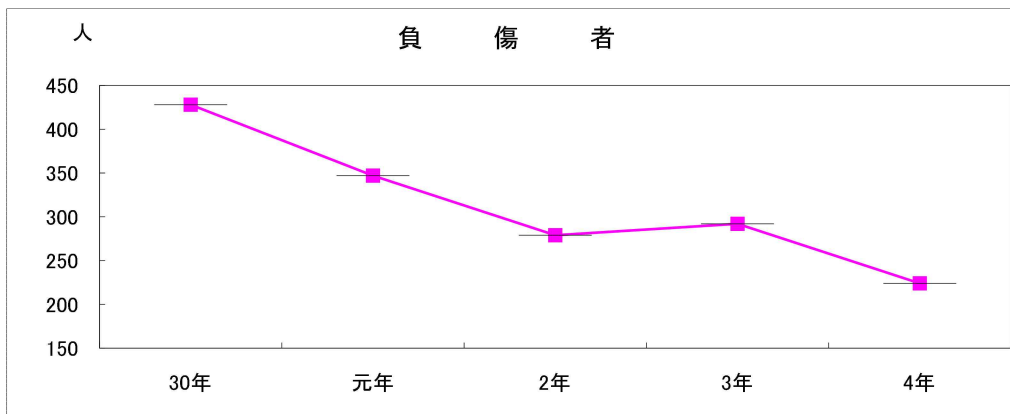
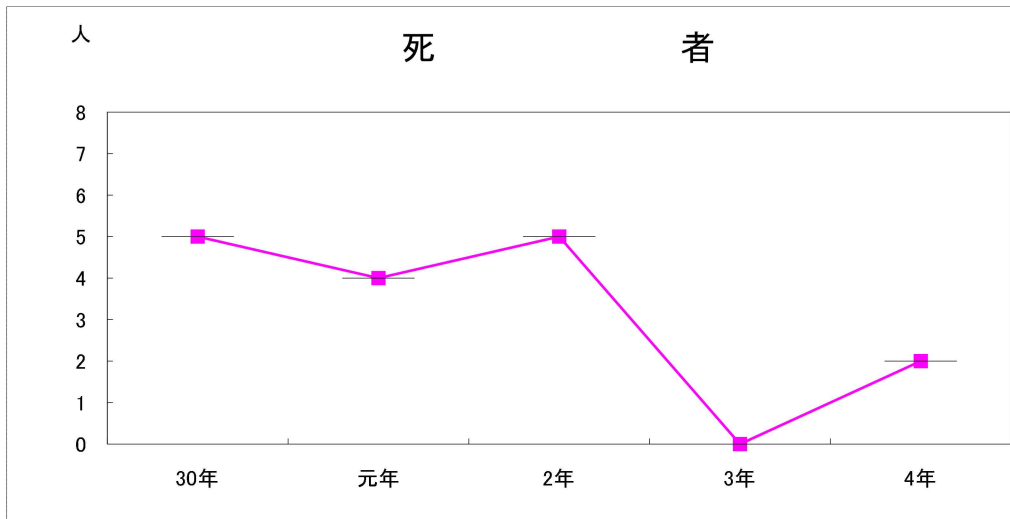
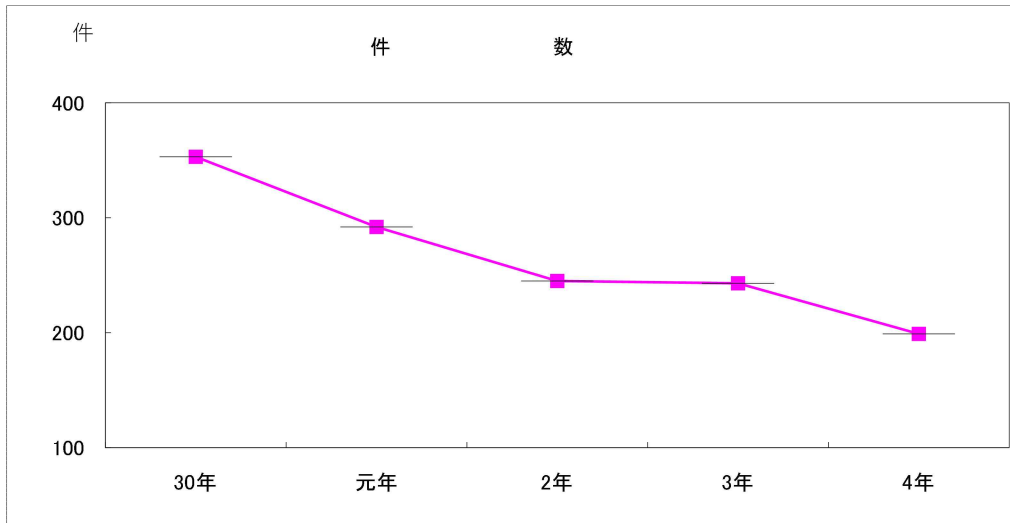
車種 年	軽自動車 (乗用貨物)	二輪車(軽二・三 輪)を含む	原付自転車 50cc以下	小型特殊 その他
30年	38,950	3,283	4,310	2,211
元年	39,024	3,371	4,058	2,157
2年	39,034	3,465	3,865	2,107
3年	39,296	3,644	3,571	2,060
4年	39,324	3,793	3,383	2,017

(防府市課税課)

※ 原付自転車台数はミニカーを含む

3 交通事故概況(市・県・全国)

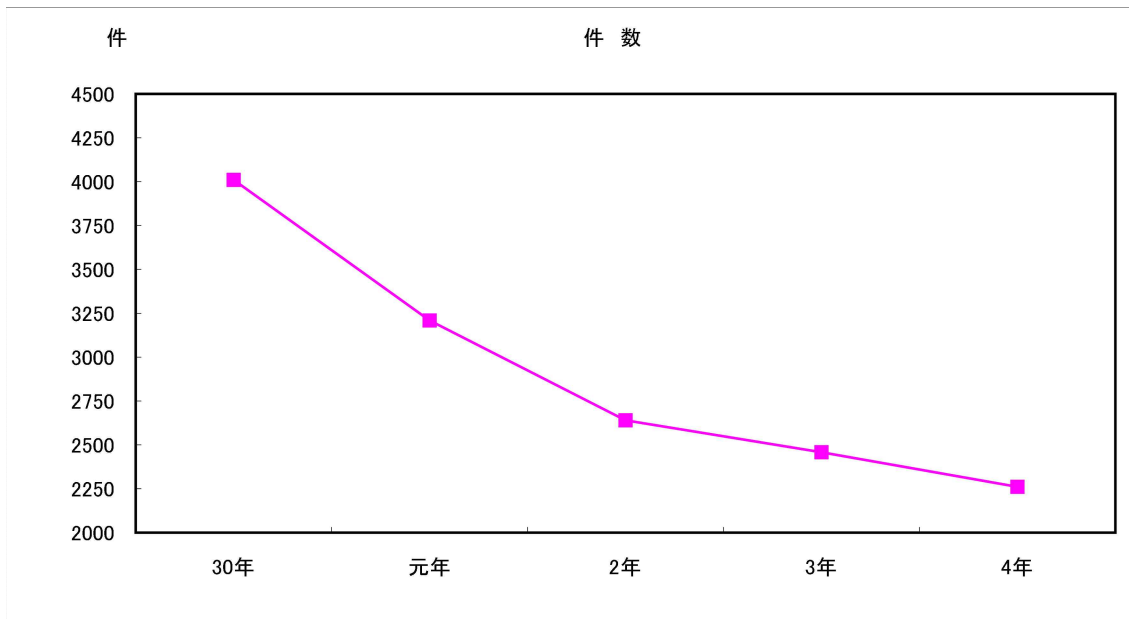
(1) 防府市の発生状況



区分 年	件 数		死 者		負 傷 者
	件 数	対前年増減率	人 数	対前年増減率	人 数
30年	353	-16.5	5	150.0	428
元年	292	-17.3	4	-20.0	347
2年	245	-16.1	5	25.0	279
3年	243	-0.8	0	-100.0	292
4年	199	-18.1	2	200.0	224

(防府警察署)

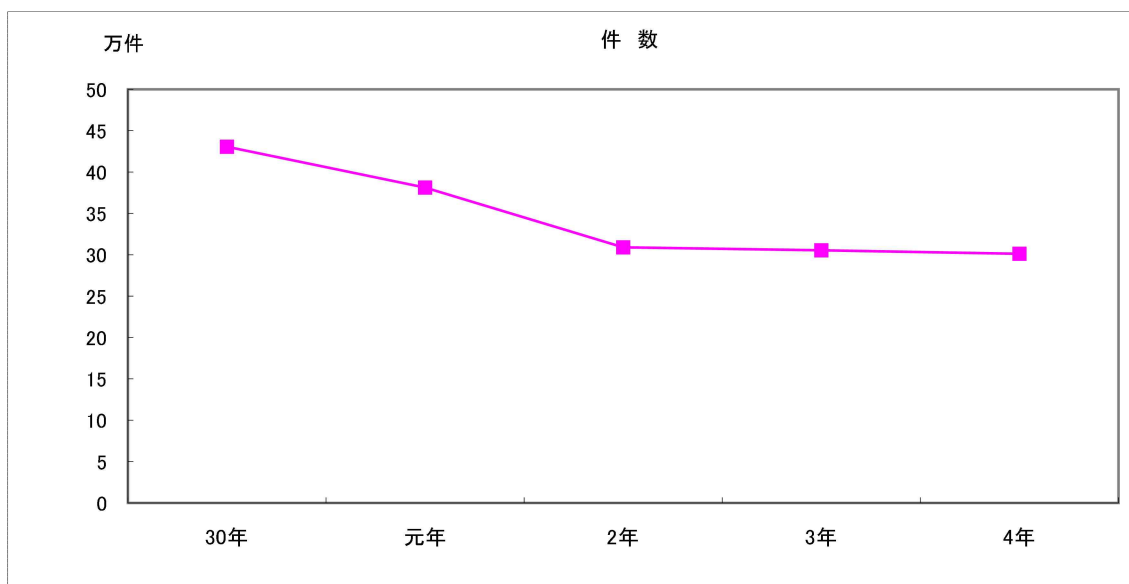
(2) 山口県の発生状況



年	件数		死者		負傷者
	件数	対前年増減率	人数	対前年増減率	人数
30年	4,010	-18.5	52	-34.2	4,921
元年	3,209	-20.0	45	-13.5	3,922
2年	2,640	-17.7	42	-6.7	3,159
3年	2,458	-6.9	34	-19.0	2,947
4年	2,261	-8.0	31	-8.8	2,633

(防府警察署)

(3) 全国の発生状況



年	件数		死者		負傷者
	件数	対前年増減率	人数	対前年増減率	人数
30年	430,601	-8.8	3,532	-4.4	525,846
元年	381,237	-11.5	3,215	-9.0	461,775
2年	309,000	-18.9	2,839	-11.7	368,601
3年	305,425	-1.2	2,636	-7.2	361,768
4年	301,193	-1.4	2610	-1.0	356,419

(防府警察署)

(4) 中国5県の発生状況

区分	件数	死者数	負傷者数	致死率
山口	2,261	31	2,633	1.2
広島	4,269	74	5,037	1.4
岡山	4,349	74	4,852	1.5
島根	766	16	835	1.9
鳥取	598	14	691	2.0
中国5県計	12,243	209	14,048	1.5

※致死率は(死者)/(死者+負傷者)×100
(防府警察署)

(5) 山口県市別人口10万人当たりの発生状況

市名	人口	件数	人口10万人 当たり件数	死者数	人口10万人 当たり死者数
防府市	112,206	199	177.4	2	1.8
下関市	248,236	459	184.9	6	2.4
宇部市	160,020	357	223.1	2	1.3
山口市	192,198	280	145.7	3	1.6
萩市	42,809	52	121.5	2	4.7
周南市	134,757	231	171.4	4	3.0
下松市	55,716	90	161.5	0	0.0
岩国市	125,823	205	162.9	0	0.0
山陽小野田市	58,855	80	135.9	0	0.0
光市	48,786	78	159.9	0	0.0
長門市	31,142	50	160.6	4	12.8
柳井市	29,880	54	180.7	1	3.4
美祢市	22,117	32	144.7	2	9.0
合計	1,262,545	2167		26	

(人口は山口県人口移動統計調査による。(令和元年10月1日現在)他:山口県警統計資料)
(※件数、死者数共、高速道路上の交通事故は含まず)

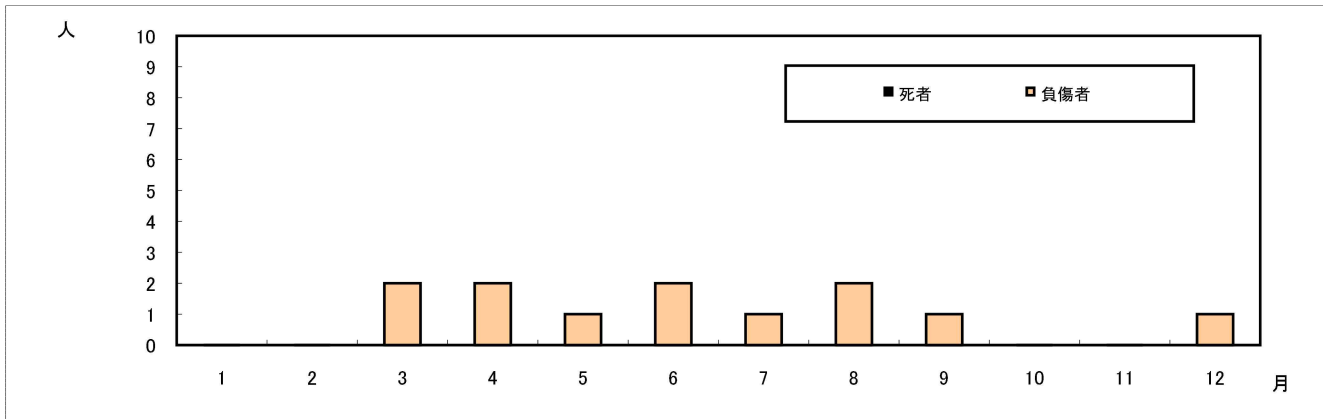
(6) 防府市及び県の免許保有者数

	総数	男	構成率	女	構成率
防府市	77,654	40,999	52.8	36,655	47.2
山口県	895,221	469,959	52.5	425,262	47.5

(防府警察署)

4 子どもの交通事故(防府市)

(1) 月別発生状況



区分 \ 月	1	2	3	4	5	6	7	8	9	10	11	12	合計
死者	0	0	0	0	0	0	0	0	0	0	0	0	0
負傷者	0	0	2	2	1	2	1	2	1	0	0	1	12

(防府市交通事故発生状況)

(2) 年齢層別発生状況

区分 \ 年	4年		3年	2年	元年	30年	29年
	人数	構成率	人数	人数	人数	人数	人数
幼児	1	8.3	1	5	2	3	4
小学生(低)	3	25.0	5	3	2	5	10
小学生(高)	4	33.3	2	4	5	7	6
中学生	4	33.3	4	4	3	2	11
合計	12	100.0	12	16	12	17	31

(防府警察署)

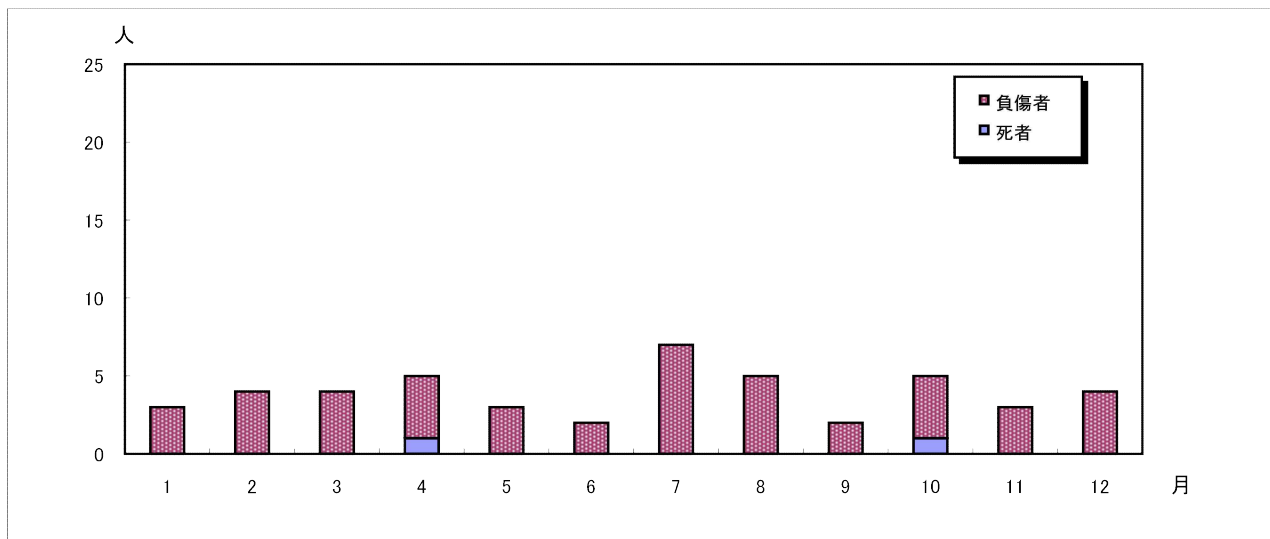
(3) 状態別発生状況

区分 \ 年	4年		3年	2年	元年	30年	29年
	人数	構成率	人数	人数	人数	人数	人数
歩行中	5	41.7	1	5	2	6	15
自転車乗用中	6	50.0	5	4	4	1	9
車両乗用中	1	8.3	2	7	6	10	6
その他	0	0.0	0	0	0	0	1
合計	12	100.0	8	16	12	17	31

(防府警察署)

5 高齢者の交通事故(防府市)

(1)月別発生状況



月 区分	1	2	3	4	5	6	7	8	9	10	11	12	合計
死者	0	0	0	1	0	0	0	0	0	1	0	0	2
負傷者	3	4	4	4	3	2	7	5	2	4	3	4	45

(防府警察署)

(2)年別発生状況(過去10年間)

区分 年	死者		負傷者
	死者数	対前年増減数	
25年	1	0	136
26年	1	0	126
27年	1	0	123
28年	4	3	92
29年	2	-2	94
30年	1	-1	93
元年	4	3	74
2年	3	-1	72
3年	0	-3	63
4年	2	2	45

(防府警察署)

(3)年齢層別状態別発生状況

年齢層 区分	65~69		70以上		合計	
	死者	負傷者	死者	負傷者	死者	負傷者
歩行中	0	2	0	6	0	8
自転車乗用中	0	1	1	10	1	11
原付乗用中	0	1	0	5	0	6
二輪車乗用中	0	0	0	1	0	1
自動車乗用中	1	9	0	10	1	19
その他	0	0	0	0	0	0
合計	1	13	1	32	2	45

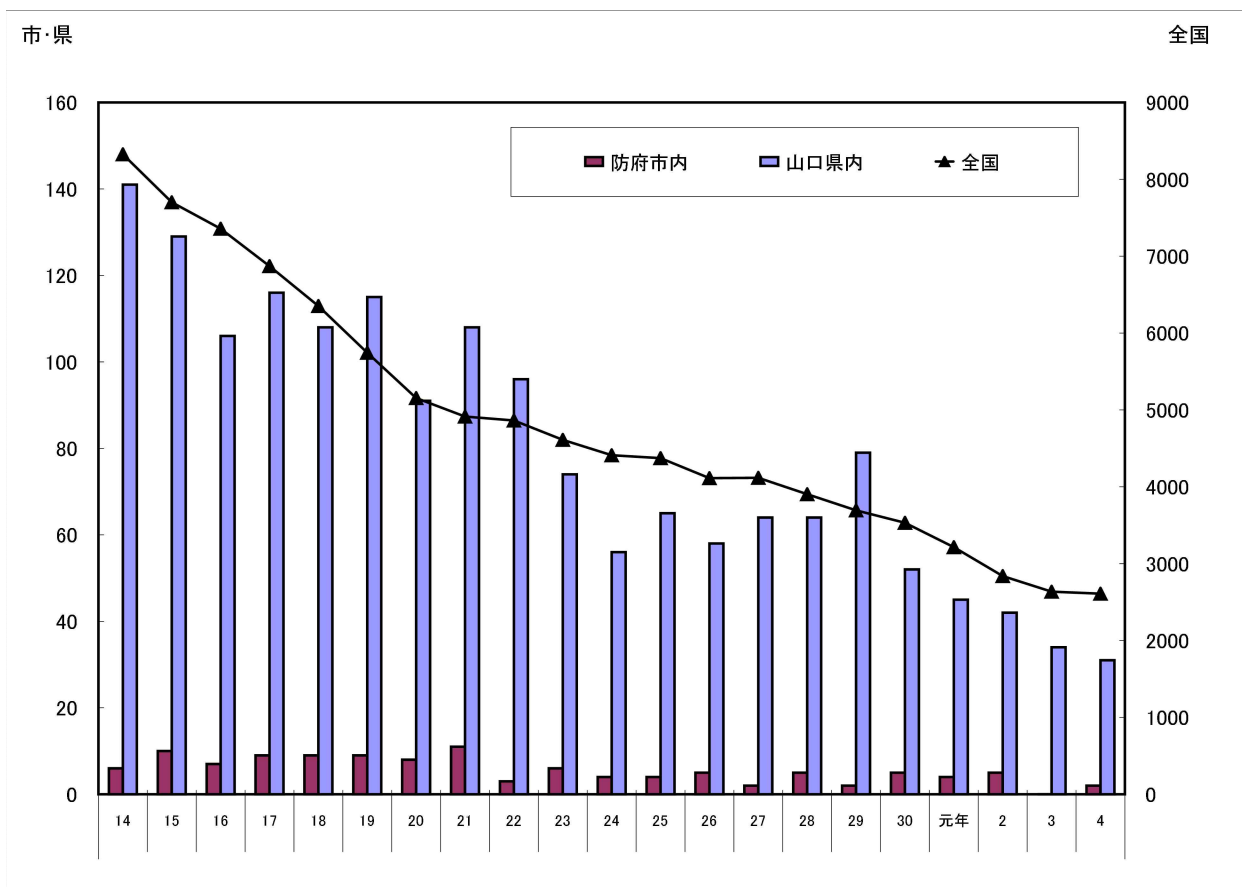
(防府警察署)

6 交通死亡事故

(1) 過去の交通事故死者数(市・県・国別)

年	区分	防府市内	山口県内	全国
14年		6	141	8,326
15年		10	129	7,702
16年		7	106	7,358
17年		9	116	6,871
18年		9	108	6,352
19年		9	115	5,744
20年		8	91	5,155
21年		11	108	4,914
22年		3	96	4,863
23年		6	74	4,611
24年		4	56	4,411
25年		4	65	4,373
26年		5	58	4,113
27年		2	64	4,117
28年		5	64	3,904
29年		2	79	3,694
30年		5	52	3,532
元年		4	45	3,215
2年		5	42	2,839
3年		0	34	2,636
4年		2	31	2,610

(防府警察署)



(2) 交通死亡事故発生状況

番号	発生日時	場所	当事者別	当事者	事故概要
1	4月23日(土) 午後9時30分ころ	防府新築地町 三田尻港	軽四乗用車	軽四乗用車運転 (67歳男性)	軽四乗用車を運転して三田尻港の埠頭を進行中、何らかの理由により岸壁から海中に転落し、溺死したもの
2	10月30日(月) 午後9時00分ころ	防府市大字高井 市道上	自転車	自転車運転 (75歳男性)	普通自転車に乗車して市道を進行中、何らかの理由により市道沿いの用水路に転落し、脳挫傷及び気脳症により死亡したもの

7 交通安全教育実施状況

区分 対象		警察署・交通安全協会		防府市・防府市安全会議	
		回数	対象者数	回数	対象者数
運転者	更新免許証交付時	245	2,665		
	その他				
職域	安全運転管理者	2	470		
	事業所等	38	1,434		
	その他				
学校等	幼稚園・保育園(所)			169	6,083
	新入学児童				
	小学校	16	1,026	4	80
	中学校	5	790		
	高等学校	14	6,851		
	その他	2	77		
地域団体	自治会				
	子ども会				
	老人クラブ	2	66		
	幼児交通安全クラブ			67	1,148
	その他	33	562		
福祉関係	児童福祉施設				
	障害者・障害児福祉施設			1	38
	高齢者施設等				
	その他				
合計		357	13,941	241	7,349

8 救急車出動状況及び推移

	出動件数	搬送件数	搬送人員	事故種別出動件数										
				火災	自然災害	水難事故	交通事故	労働災害	運動競技	一般負傷	加害	自損行為	急病	その他
29年	4,469	4,105	4,159	3	0	2	397	36	61	716	20	34	2,680	520
30年	4,682	4,306	4,348	8	0	0	372	40	52	727	14	37	2,908	524
元年	4,554	4,146	4,177	5	0	1	340	43	73	700	25	41	2,832	494
2年	4,253	3,841	3,878	4	1	1	298	46	68	692	10	36	2,572	525
3年	4,475	4,026	4,053	4	1	1	307	49	54	704	12	39	2,729	575
4年	5,147	4,375	4,398	4	0	4	313	53	76	794	22	27	3,168	686

(防府市消防本部)

