

防府市ため池ハザードマップ

いびた① 井否田①

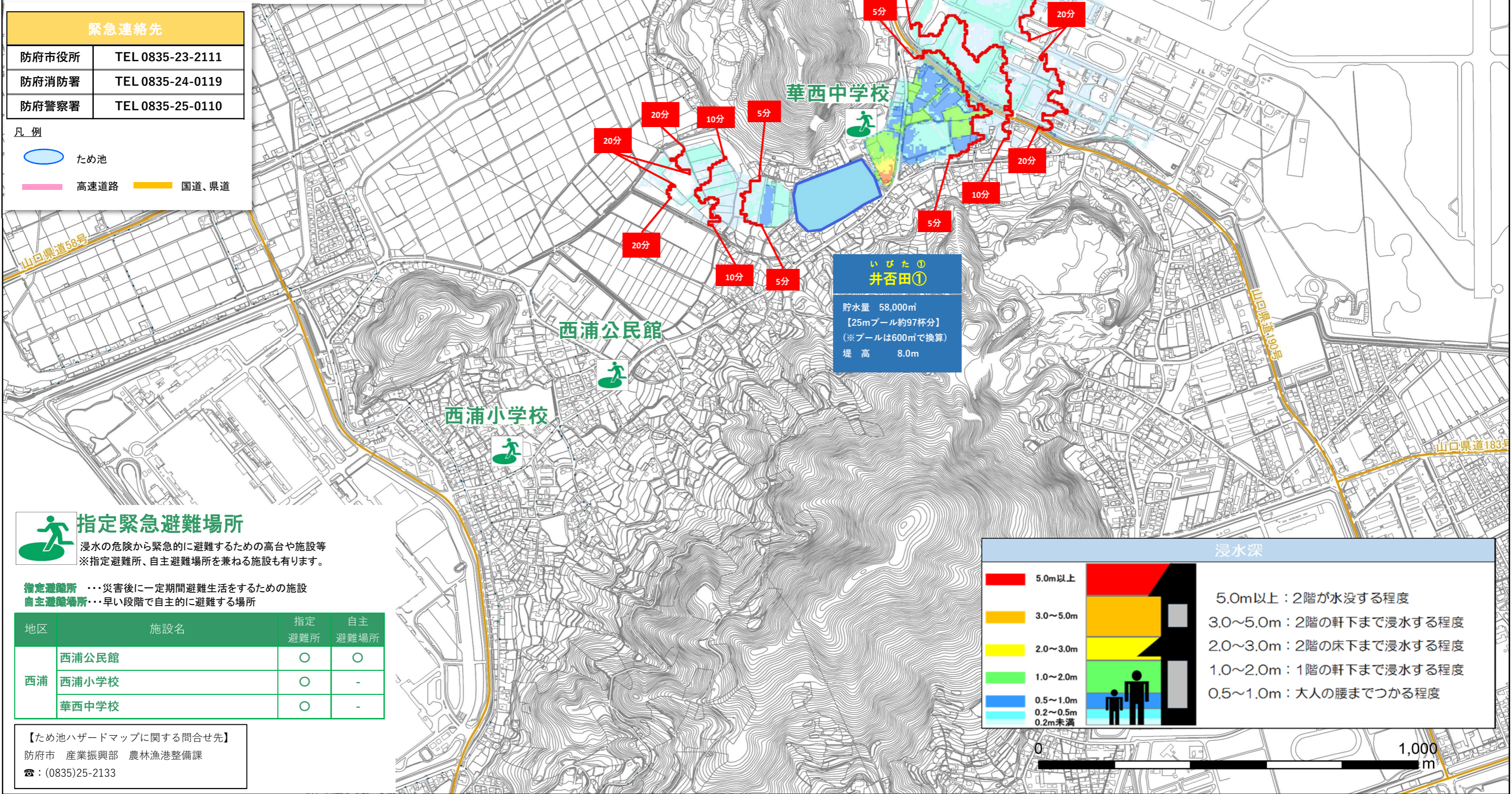
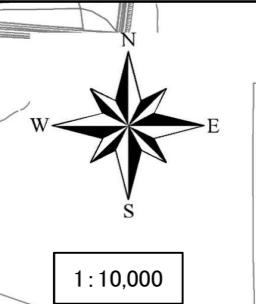
ため池が満水状態の時に堤防が地震による被害を受け、堤防が瞬時に決壊した場合で解析(シミュレーション)を行っており、浸水が想定される範囲を示しています。
 なお、このマップはため池による被害に限定しており、その他の要因を考慮していないため、災害の状況によっては、表示されている範囲以外においても、浸水被害が発生する可能性があります。

緊急連絡先

| | |
|-------|------------------|
| 防府市役所 | TEL 0835-23-2111 |
| 防府消防署 | TEL 0835-24-0119 |
| 防府警察署 | TEL 0835-25-0110 |

凡例

- ため池
- 高速道路
- 国道、県道



指定緊急避難場所

浸水の危険から緊急的に避難するための高台や施設等
 ※指定避難所、自主避難場所を兼ねる施設も有ります。

指定避難所 ...災害後に一定期間避難生活をするための施設
自主避難場所 ...早い段階で自主的に避難する場所

| 地区 | 施設名 | 指定避難所 | 自主避難場所 |
|----|-------|-------|--------|
| 西浦 | 西浦公民館 | ○ | ○ |
| | 西浦小学校 | ○ | - |
| | 華西中学校 | ○ | - |

【ため池ハザードマップに関する問合せ先】

防府市 産業振興部 農林漁港整備課
 ☎ : (0835)25-2133

