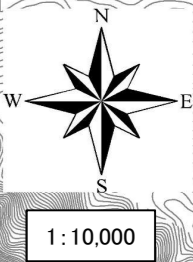


防府市ため池ハザードマップ

うしろさこ
後 迫

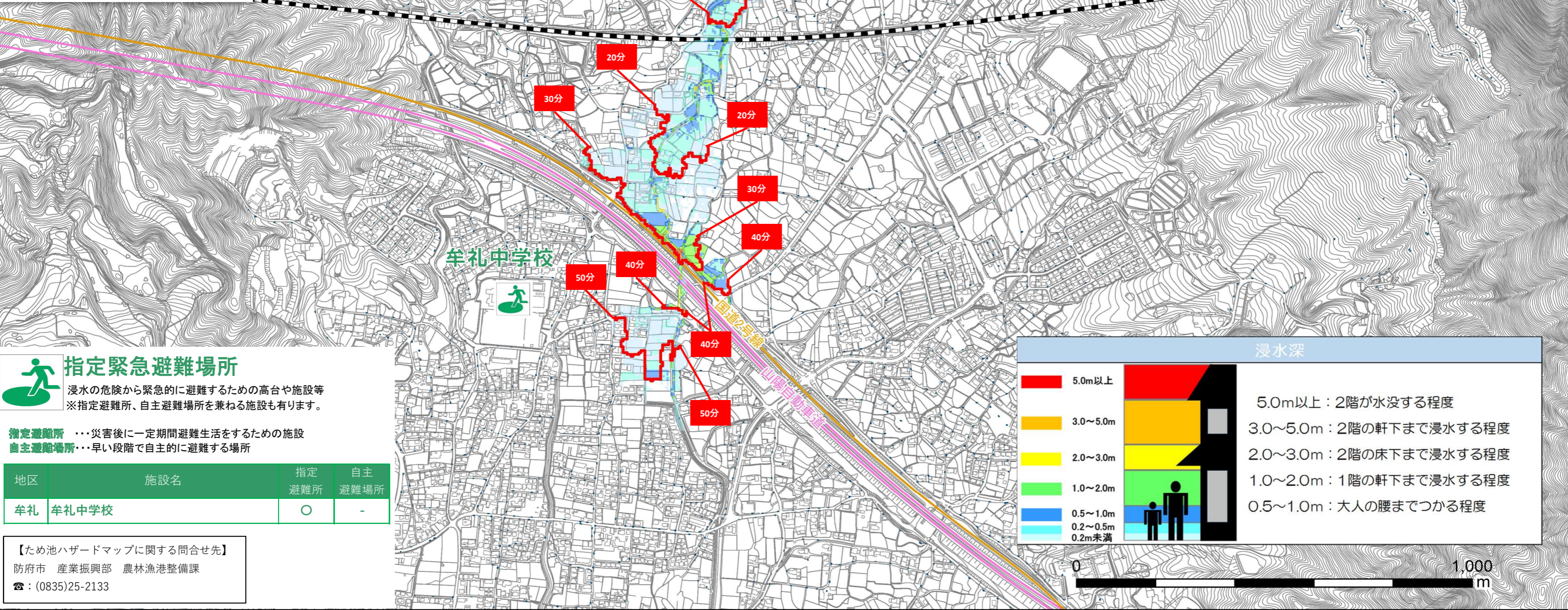
ため池が満水状態の時に堤防が地震による被害を受け、堤防が瞬時に決壊した場合で解析(シミュレーション)を行っており、浸水が想定される範囲を示しています。
なお、このマップはため池による被害に限定しており、その他の要因を考慮していないため、災害の状況によっては、表示されている範囲以外においても、浸水被害が発生する可能性があります。

うしろさこ
後 迫
貯水量 40,300m³
[25mプール約68杯分]
(※プールは600m³で換算)
堤高 14.7m



緊急連絡先	
防府市役所	TEL 0835-23-2111
防府消防署	TEL 0835-24-0119
防府警察署	TEL 0835-25-0110

- 凡例
- ため池
 - 高速道路
 - 国道、県道



牟礼中学校

指定緊急避難場所
浸水の危険から緊急的に避難するための高台や施設等
※指定避難所、自主避難場所を兼ねる施設も有ります。

指定避難所・・・災害後に一定期間避難生活をするための施設
自主避難場所・・・早い段階で自主的に避難する場所

地区	施設名	指定避難所	自主避難場所
牟礼	牟礼中学校	○	-

【ため池ハザードマップに関する問合せ先】
防府市 産業振興部 農林漁港整備課
☎：(0835)25-2133

浸水深

5.0m以上	5.0m以上：2階が水没する程度
3.0~5.0m	3.0~5.0m：2階の軒下まで浸水する程度
2.0~3.0m	2.0~3.0m：2階の床下まで浸水する程度
1.0~2.0m	1.0~2.0m：1階の軒下まで浸水する程度
0.5~1.0m	0.5~1.0m：大人の腰までつかる程度
0.2~0.5m	
0.2m未満	

