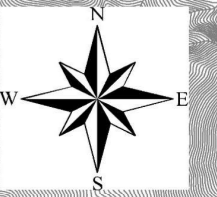


防府市ため池ハザードマップ

とうろう 燈籠

ため池が満水状態の時に堤防が地震による被害を受け、堤防が瞬時に決壊した場合で解析(シミュレーション)を行っており、浸水が想定される範囲を示しています。
 なお、このマップはため池による被害に限定しており、その他の要因を考慮していないため、災害の状況によっては、表示されている範囲以外においても、浸水被害が発生する可能性があります。

とうろう
燈籠
 貯水量 57,000m³
 【25mプール約95杯分】
 (※プールは600m³で換算)
 堤高 15.2m



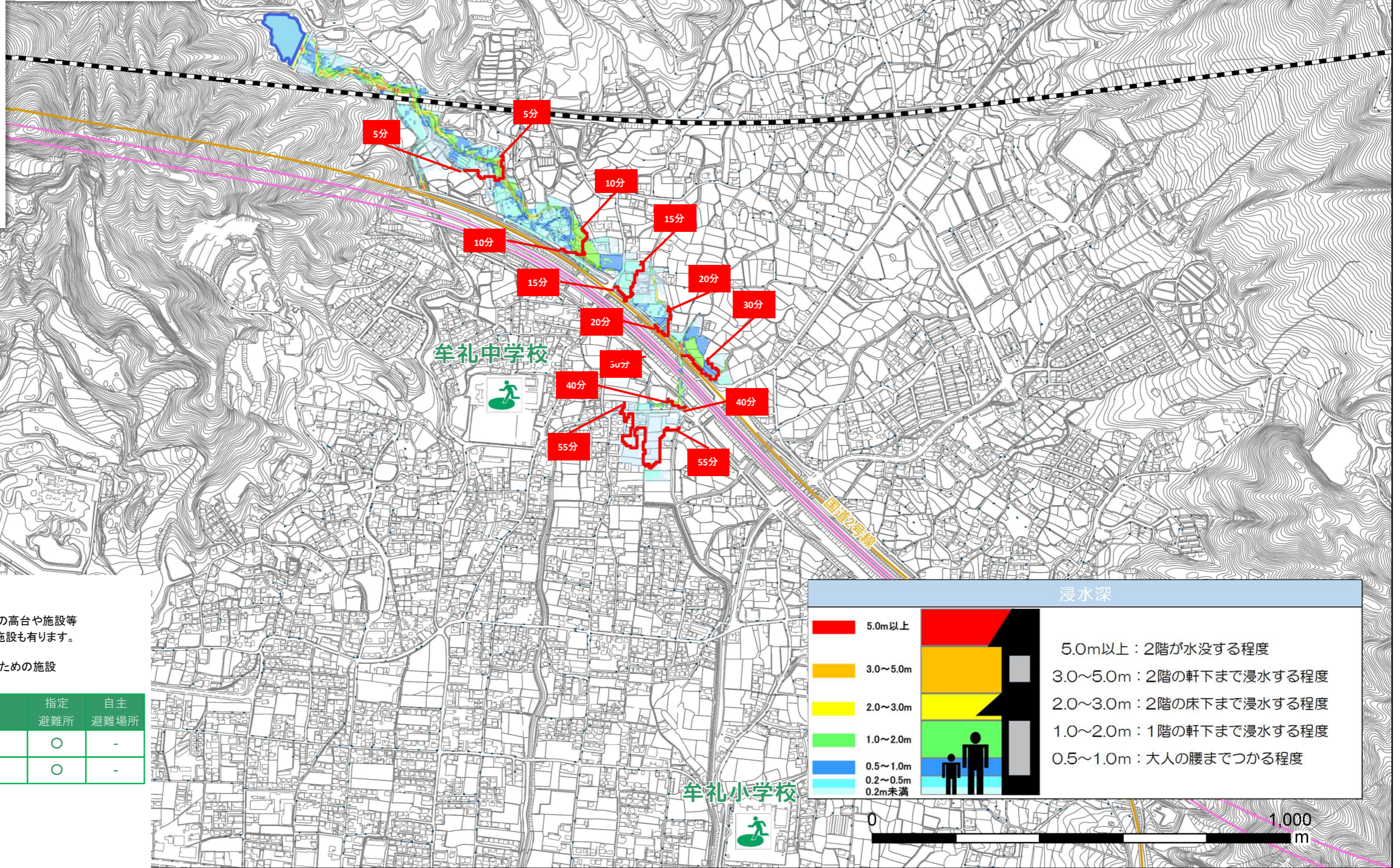
1:10,000

緊急連絡先

防府市役所	TEL 0835-23-2111
防府消防署	TEL 0835-24-0119
防府警察署	TEL 0835-25-0110

凡例

- ため池
- 高速道路
- 国道、県道



指定緊急避難場所

浸水の危険から緊急的に避難するための高台や施設等
 ※指定避難所、自主避難場所を兼ねる施設もあります。

指定避難所・・・災害後に一定期間避難生活をするための施設
自主避難場所・・・早い段階で自主的に避難する場所

地区	施設名	指定避難所	自主避難場所
羊礼	羊礼小学校	○	-
	羊礼中学校	○	-

【ため池ハザードマップに関する問合せ先】
 防府市 産業振興部 農林漁港整備課
 ☎：(0835)25-2133

浸水深

