

防府市ため池ハザードマップ

きつしょうかみ・しも

吉詳上・下(連鎖)

ため池が満水状態の時に堤防が地震による被害を受け、堤防が瞬時に決壊した場合で解析(シミュレーション)を行っており、浸水が想定される範囲を示しています。
 なお、このマップはため池による被害に限定しており、その他の要因を考慮していないため、災害の状況によっては、表示されている範囲以外においても、浸水被害が発生する可能性があります。

緊急連絡先

防府市役所	TEL 0835-23-2111
防府消防署	TEL 0835-24-0119
防府警察署	TEL 0835-25-0110

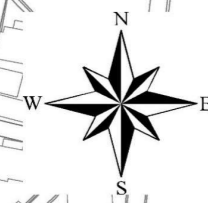
凡例

-  ため池
-  高速道路
-  国道、県道

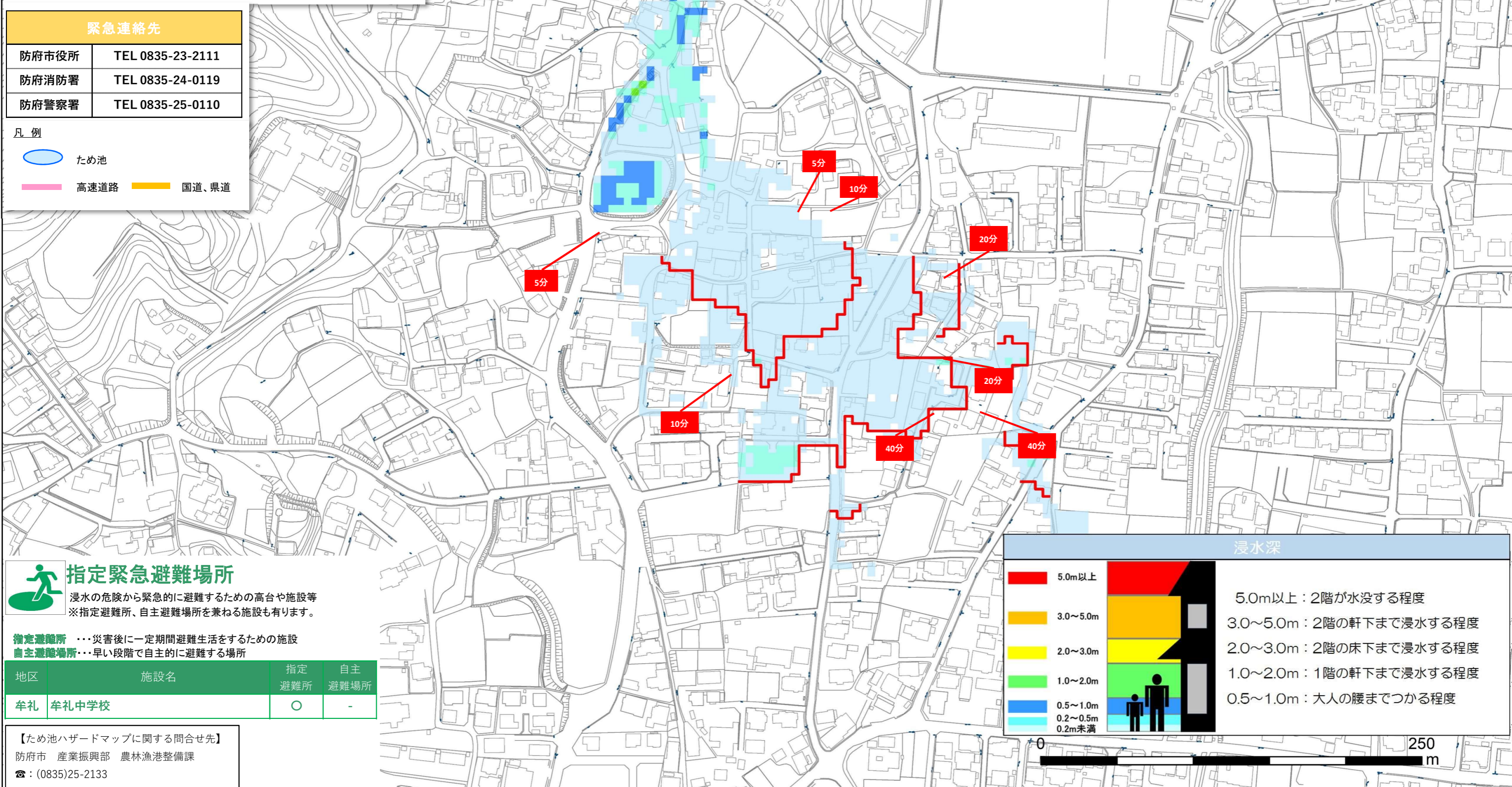
きつしょうかみ・しも 吉詳上・下

貯水量 2,100m³
 1,300m³(吉詳上)
 8,00m³(吉詳下)
 【25mプール約4杯分】
 (※プールは600m³で換算)
 堤高 2.9m(吉詳上)
 2.6m(吉詳下)

牟礼中学校



1:2,500



指定緊急避難場所

浸水の危険から緊急的に避難するための高台や施設等
 ※指定避難所、自主避難場所を兼ねる施設も有ります。

指定避難所・・・災害後に一定期間避難生活をするための施設
 自主避難場所・・・早い段階で自主的に避難する場所

地区	施設名	指定 避難所	自主 避難場所
牟礼	牟礼中学校	○	-

【ため池ハザードマップに関する問合せ先】

防府市 産業振興部 農林漁港整備課
 ☎：(0835)25-2133

浸水深

