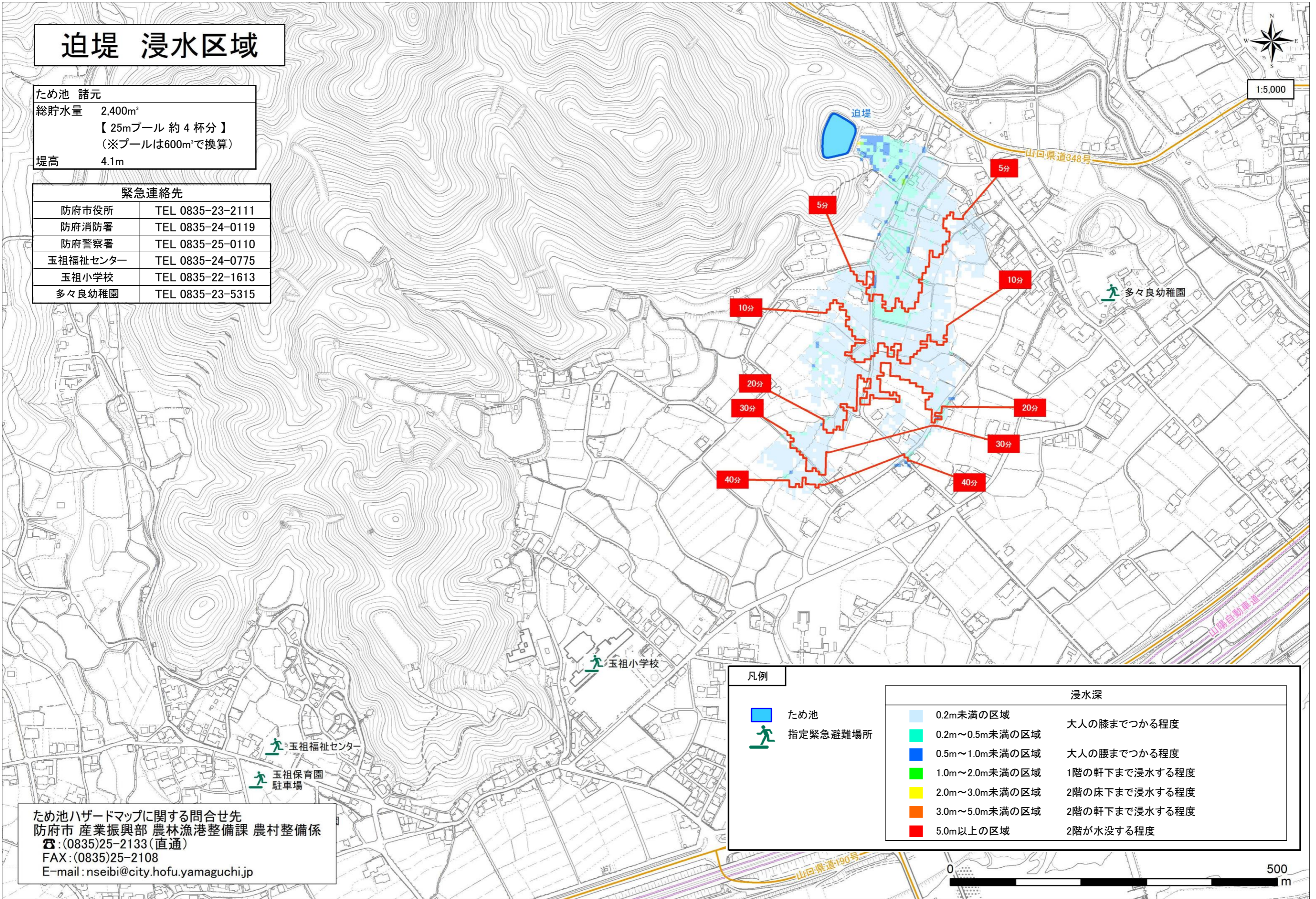


迫堤 浸水区域

ため池 諸元
 総貯水量 2,400m³
 【25mプール 約4杯分】
 (※プールは600m³で換算)
 堤高 4.1m

緊急連絡先	
防府市役所	TEL 0835-23-2111
防府消防署	TEL 0835-24-0119
防府警察署	TEL 0835-25-0110
玉祖福祉センター	TEL 0835-24-0775
玉祖小学校	TEL 0835-22-1613
多々良幼稚園	TEL 0835-23-5315



凡例		浸水深	
	ため池		0.2m未満の区域
	指定緊急避難場所		0.2m～0.5m未満の区域
			0.5m～1.0m未満の区域
			1.0m～2.0m未満の区域
			2.0m～3.0m未満の区域
			3.0m～5.0m未満の区域
			5.0m以上の区域
			大人の膝までつかる程度
			大人の腰までつかる程度
			1階の軒下まで浸水する程度
			2階の床下まで浸水する程度
			2階の軒下まで浸水する程度
			2階が水没する程度

ため池ハザードマップに関する問合せ先
 防府市 産業振興部 農林漁港整備課 農村整備係
 ☎:(0835)25-2133(直通)
 FAX:(0835)25-2108
 E-mail:nseibi@city.hofu.yamaguchi.jp