

# 防府市ため池ハザードマップ

## さのおおつみ 佐野大堤

ため池が満水状態の時に堤防が地震による被害を受け、堤防が瞬時に決壊した場合で解析(シミュレーション)を行っており、浸水が想定される範囲を示しています。  
 なお、このマップはため池による被害に限定しており、その他の要因を考慮していないため、災害の状況によっては、表示されている範囲以外においても、浸水被害が発生する可能性があります。

### さのおおつみ 佐野大堤

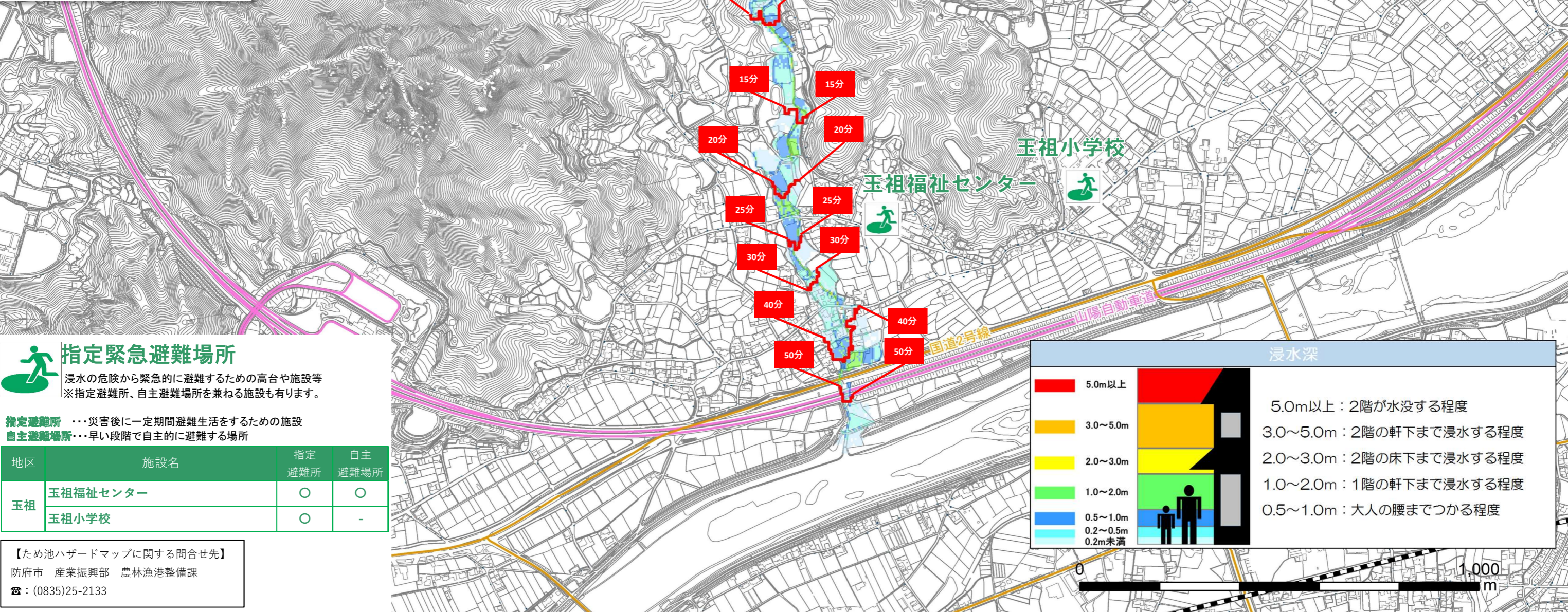
貯水量 12,600m<sup>3</sup>  
 【25mプール約21杯分】  
 (※プールは600m<sup>3</sup>で換算)  
 堤高 7.4m

#### 緊急連絡先


防府市役所	TEL 0835-23-2111
防府消防署	TEL 0835-24-0119
防府警察署	TEL 0835-25-0110

#### 凡例

-  ため池
-  高速道路
-  国道、県道



### 指定緊急避難場所

 浸水の危険から緊急的に避難するための高台や施設等  
 ※指定避難所、自主避難場所を兼ねる施設もあります。

**指定避難所**・・・災害後に一定期間避難生活をするための施設  
**自主避難場所**・・・早い段階で自主的に避難する場所

地区	施設名	指定避難所	自主避難場所
玉祖	玉祖福祉センター	○	○
	玉祖小学校	○	-

#### 【ため池ハザードマップに関する問合せ先】

防府市 産業振興部 農林漁港整備課  
 ☎ : (0835)25-2133