

# 防府市ため池ハザードマップ

やがたにかみ しも

## 弥ヶ谷上・下(連鎖)

ため池が満水状態の時に堤防が地震による被害を受け、堤防が瞬時に決壊した場合で解析(シミュレーション)を行っており、浸水が想定される範囲を示しています。  
 なお、このマップはため池による被害に限定しており、その他の要因を考慮していないため、災害の状況によっては、表示されている範囲以外においても、浸水被害が発生する可能性があります。

### 緊急連絡先

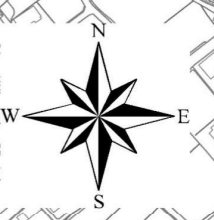
防府市役所	TEL 0835-23-2111
防府消防署	TEL 0835-24-0119
防府警察署	TEL 0835-25-0110

### 凡例

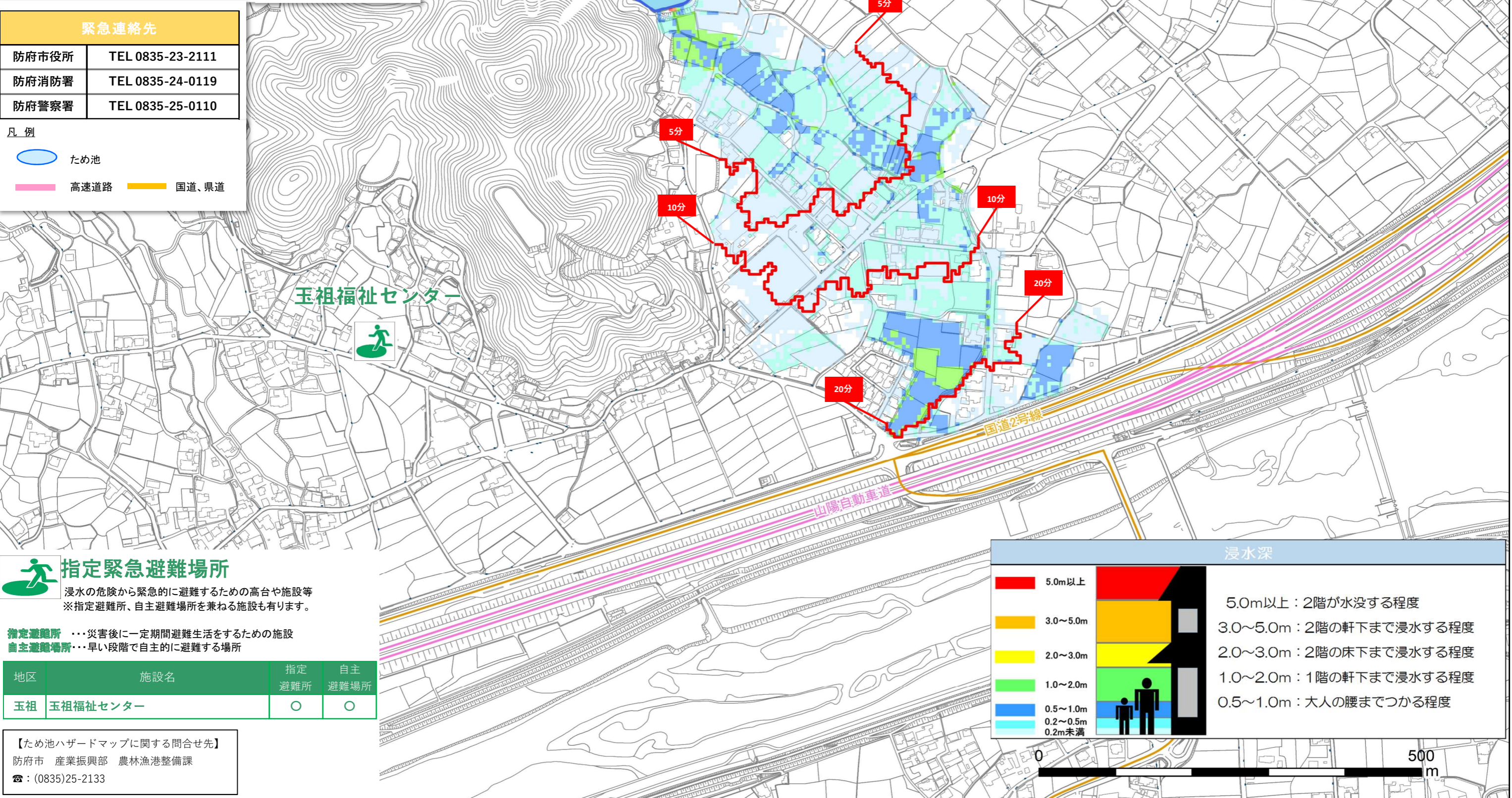
-  ため池
-  高速道路
-  国道、県道

### やがたにかみ・しも 弥ヶ谷上・下

貯水量 24,400m<sup>3</sup>  
 2,300m<sup>3</sup>(弥ヶ谷上)  
 22,100m<sup>3</sup>(弥ヶ谷下)  
 【25mプール約41杯分】  
 (※プールは600m<sup>3</sup>で換算)  
 堤高 4.7m(弥ヶ谷上)  
 5.7m(弥ヶ谷下)



1:5,000



玉祖福祉センター



### 指定緊急避難場所

浸水の危険から緊急的に避難するための高台や施設等  
 ※指定避難所、自主避難場所を兼ねる施設も有ります。

**指定避難所**・・・災害後に一定期間避難生活をするための施設  
**自主避難場所**・・・早い段階で自主的に避難する場所

地区	施設名	指定避難所	自主避難場所
玉祖	玉祖福祉センター	○	○

### 【ため池ハザードマップに関する問合せ先】

防府市 産業振興部 農林漁港整備課  
 ☎ : (0835)25-2133

### 浸水深

