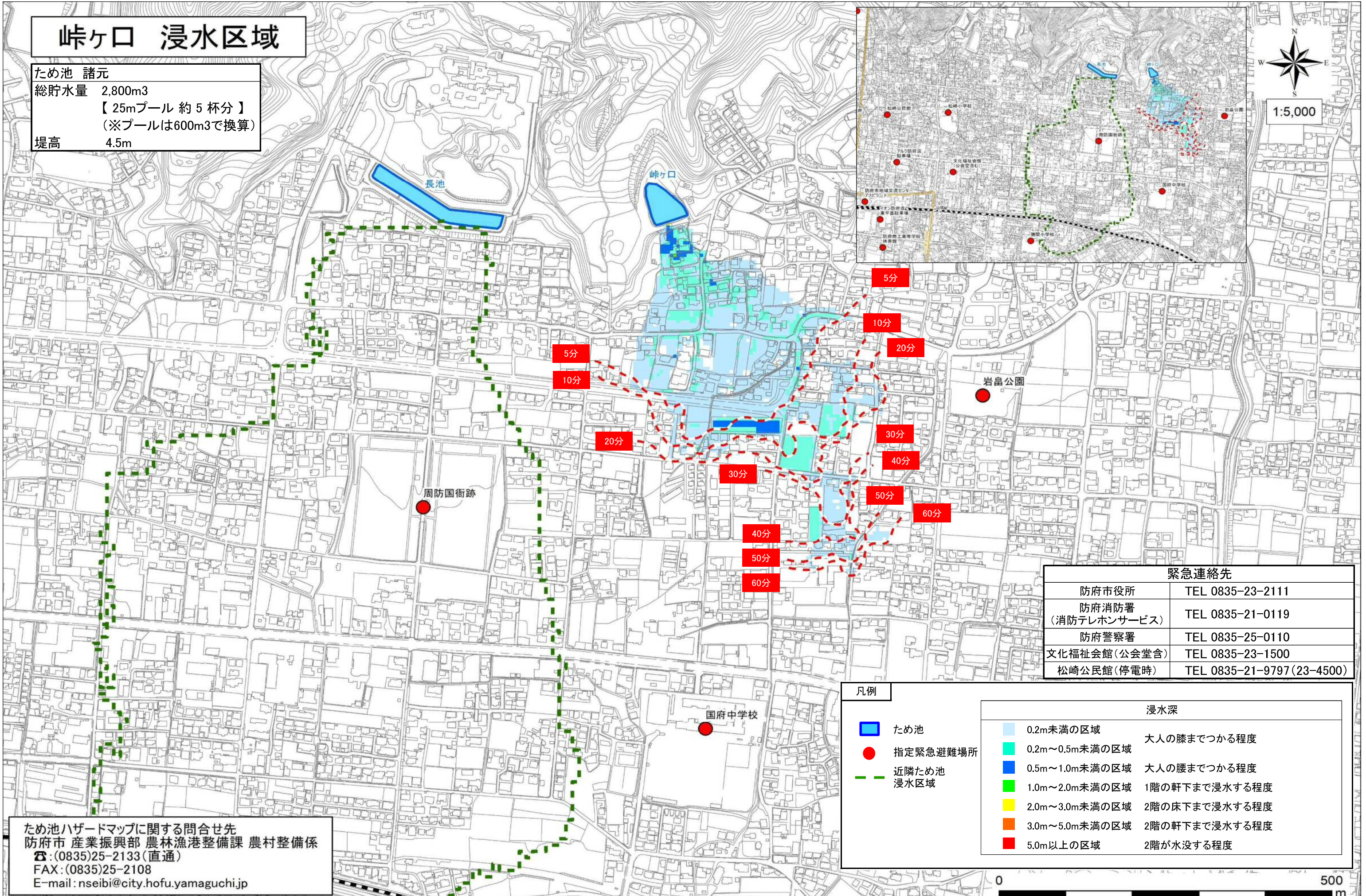
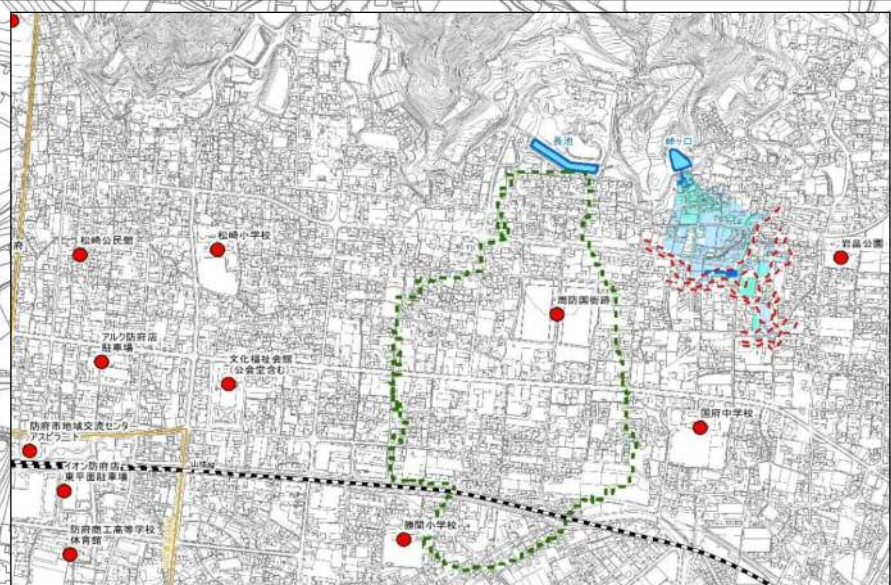


峠ヶ口 浸水区域

ため池 諸元
 総貯水量 2,800m³
 【25mプール 約5杯分】
 (※プールは600m³で換算)
 堤高 4.5m



| | |
|-----------------------|---------------------------|
| 防府市役所 | TEL 0835-23-2111 |
| 防府消防署 (消防テレホンサービス) | TEL 0835-21-0119 |
| 防府警察署 | TEL 0835-25-0110 |
| 文化福祉会館(公会堂含) | TEL 0835-23-1500 |
| 松崎公民館(停電時) | TEL 0835-21-9797(23-4500) |

| | | | |
|--|----------------|-----|---------------|
| | ため池 | | |
| | 指定緊急避難場所 | | |
| | 近隣ため池 浸水区域 | | |
| | | 浸水深 | |
| | 0.2m未満の区域 | | 大人の膝までつかる程度 |
| | 0.2m~0.5m未満の区域 | | 大人の腰までつかる程度 |
| | 0.5m~1.0m未満の区域 | | 1階の軒下まで浸水する程度 |
| | 1.0m~2.0m未満の区域 | | 2階の床下まで浸水する程度 |
| | 2.0m~3.0m未満の区域 | | 2階の軒下まで浸水する程度 |
| | 3.0m~5.0m未満の区域 | | 2階が水没する程度 |
| | 5.0m以上の区域 | | 2階が水没する程度 |

ため池ハザードマップに関する問合せ先
 防府市 産業振興部 農林漁港整備課 農村整備係
 ☎:(0835)25-2133(直通)
 FAX:(0835)25-2108
 E-mail:nseibi@city.hofu.yamaguchi.jp

