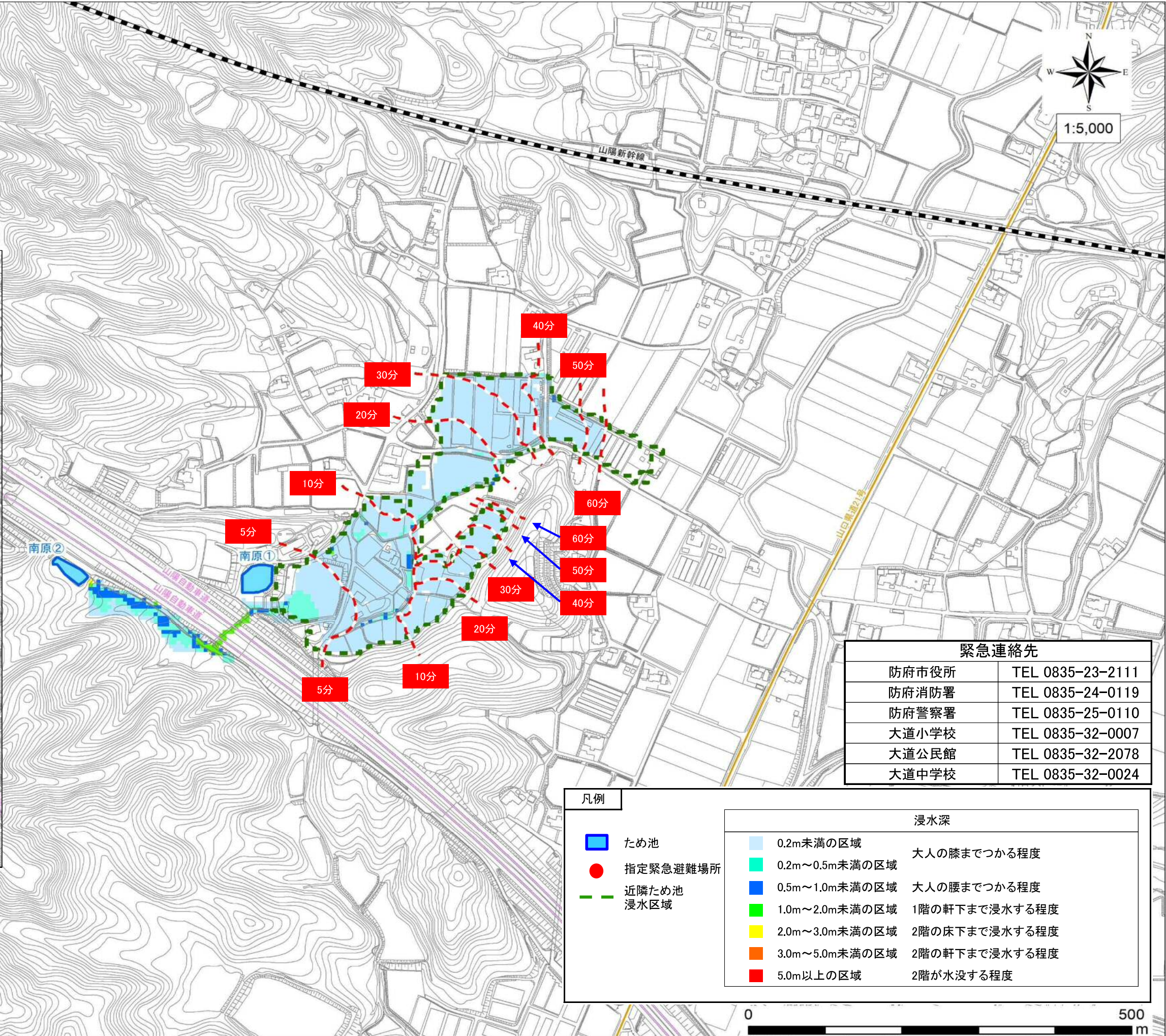
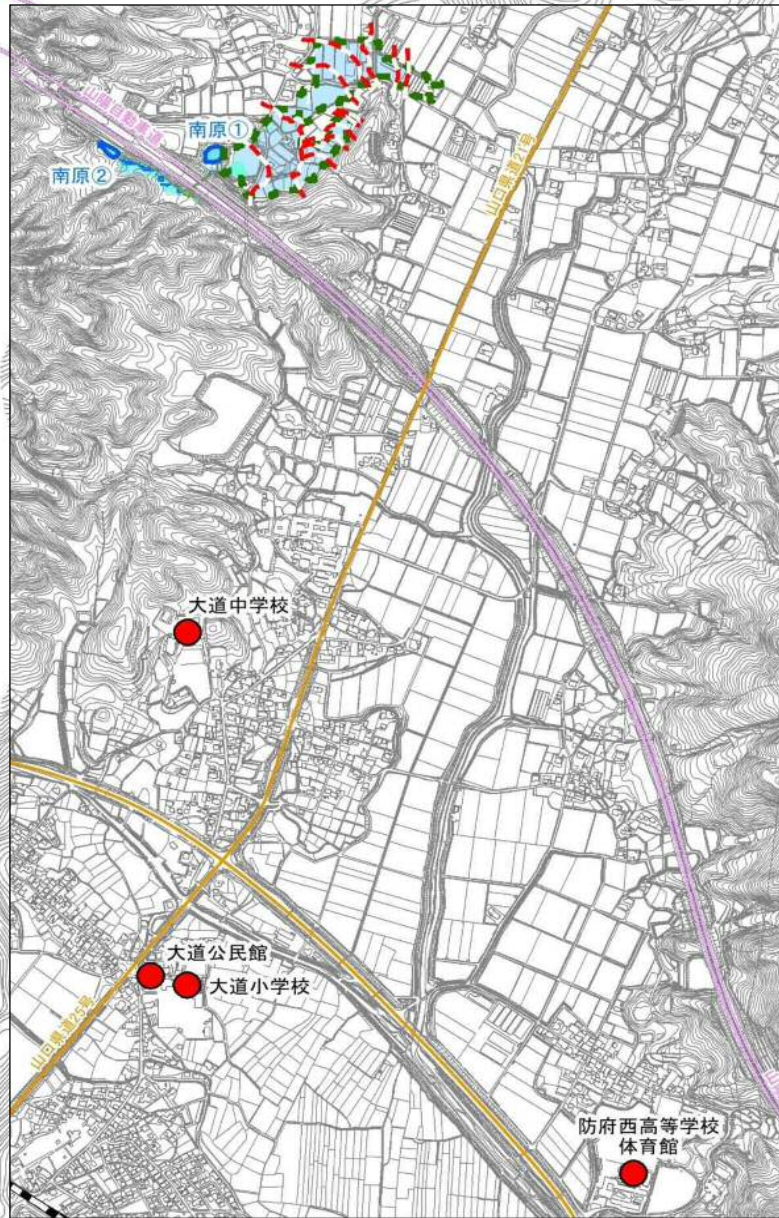


# 南原② 浸水区域

ため池 諸元  
 総貯水量 1,400m<sup>3</sup>  
 【25mプール 約2杯分】  
 (※プールは600m<sup>3</sup>で換算)  
 堤高 4.8m



緊急連絡先	
防府市役所	TEL 0835-23-2111
防府消防署	TEL 0835-24-0119
防府警察署	TEL 0835-25-0110
大道小学校	TEL 0835-32-0007
大道公民館	TEL 0835-32-2078
大道中学校	TEL 0835-32-0024

凡例	
	ため池
	指定緊急避難場所
	近隣ため池 浸水区域

浸水深	
	0.2m未満の区域 大人の膝までつかる程度
	0.2m~0.5m未満の区域 大人の腰までつかる程度
	0.5m~1.0m未満の区域 大人の腰までつかる程度
	1.0m~2.0m未満の区域 1階の軒下まで浸水する程度
	2.0m~3.0m未満の区域 2階の床下まで浸水する程度
	3.0m~5.0m未満の区域 2階の軒下まで浸水する程度
	5.0m以上の区域 2階が水没する程度

ため池ハザードマップに関する問合せ先  
 防府市 産業振興部 農林漁港整備課 農村整備係  
 ☎:(0835)25-2133(直通)  
 FAX:(0835)25-2108  
 E-mail:nseibi@city.hofu.yamaguchi.jp