

防府市ため池ハザードマップ

きりはたしょうわ

切畑昭和

ため池が満水状態の時に堤防が地震による被害を受け、堤防が瞬時に決壊した場合で解析(シミュレーション)を行っており、浸水が想定される範囲を示しています。
 なお、このマップはため池による被害に限定しており、その他の要因を考慮していないため、災害の状況によっては、表示されている範囲以外においても、浸水被害が発生する可能性があります。

緊急連絡先

防府市役所	TEL 0835-23-2111
防府消防署	TEL 0835-24-0119
防府警察署	TEL 0835-25-0110

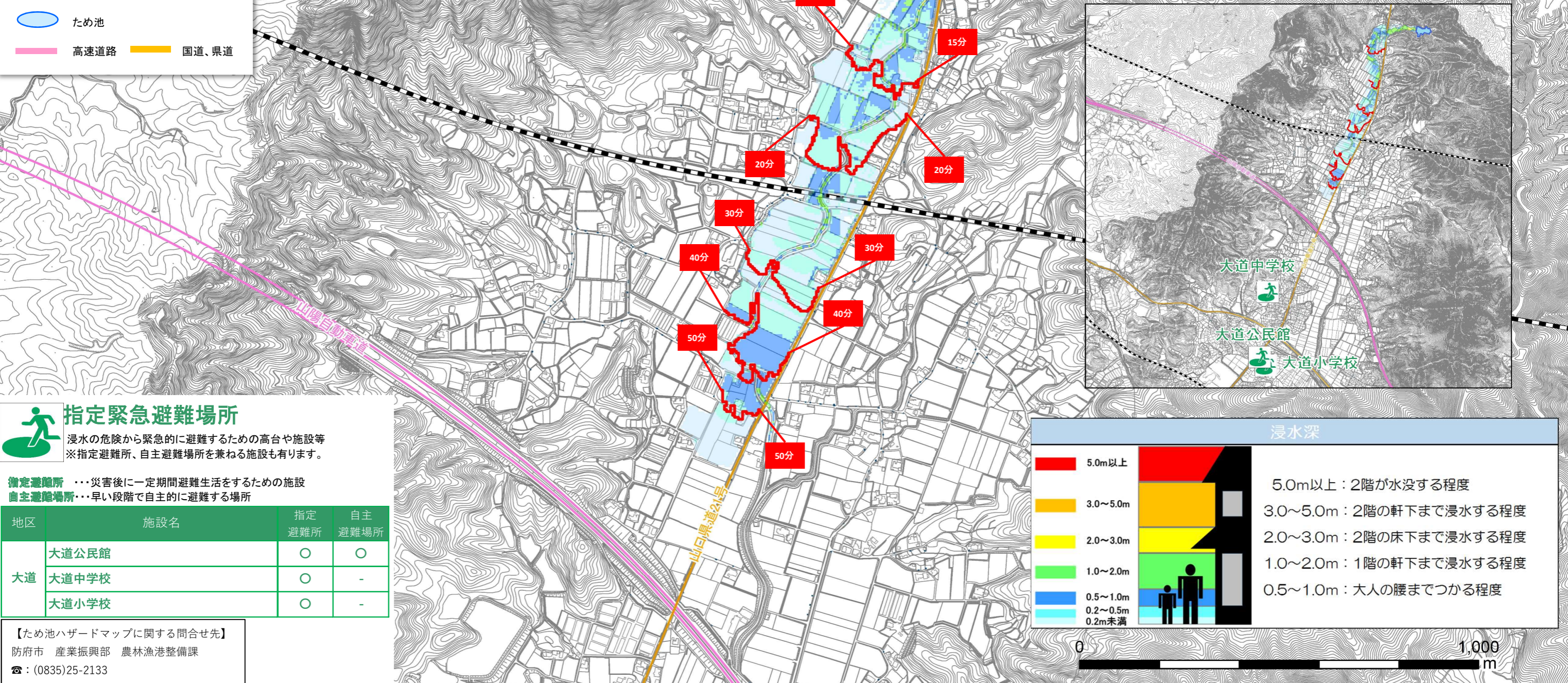
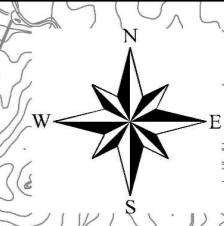
凡例

-  ため池
-  高速道路
-  国道、県道

きりはたしょうわ 切畑昭和

貯水量 64,000m³
 【25mプール約107杯分】
 (※プールは600m³で換算)
 堤高 10.9m

1:10,000



指定緊急避難場所

浸水の危険から緊急的に避難するための高台や施設等
 ※指定避難所、自主避難場所を兼ねる施設も有ります。

指定避難所・・・災害後に一定期間避難生活をするための施設
自主避難場所・・・早い段階で自主的に避難する場所

地区	施設名	指定避難所	自主避難場所
大道	大道公民館	○	○
	大道中学校	○	-
	大道小学校	○	-

【ため池ハザードマップに関する問合せ先】

防府市 産業振興部 農林漁港整備課
 ☎ : (0835)25-2133

