

防府市ため池ハザードマップ

はぎ 原
菟 原

ため池が満水状態の時に堤防が地震による被害を受け、堤防が瞬時に決壊した場合で解析(シミュレーション)を行っており、浸水が想定される範囲を示しています。
なお、このマップはため池による被害に限定しており、その他の要因を考慮していないため、災害の状況によっては、表示されている範囲以外においても、浸水被害が発生する可能性があります。

緊急連絡先

| | |
|-------|------------------|
| 防府市役所 | TEL 0835-23-2111 |
| 防府消防署 | TEL 0835-24-0119 |
| 防府警察署 | TEL 0835-25-0110 |

凡 例

-  ため池
-  高速道路
-  国道、県道

**はぎ 原
菟 原**

貯水量 37,000m³
【25mプール約62杯分】
※プールは600m²で換算
堤 高 9.3m

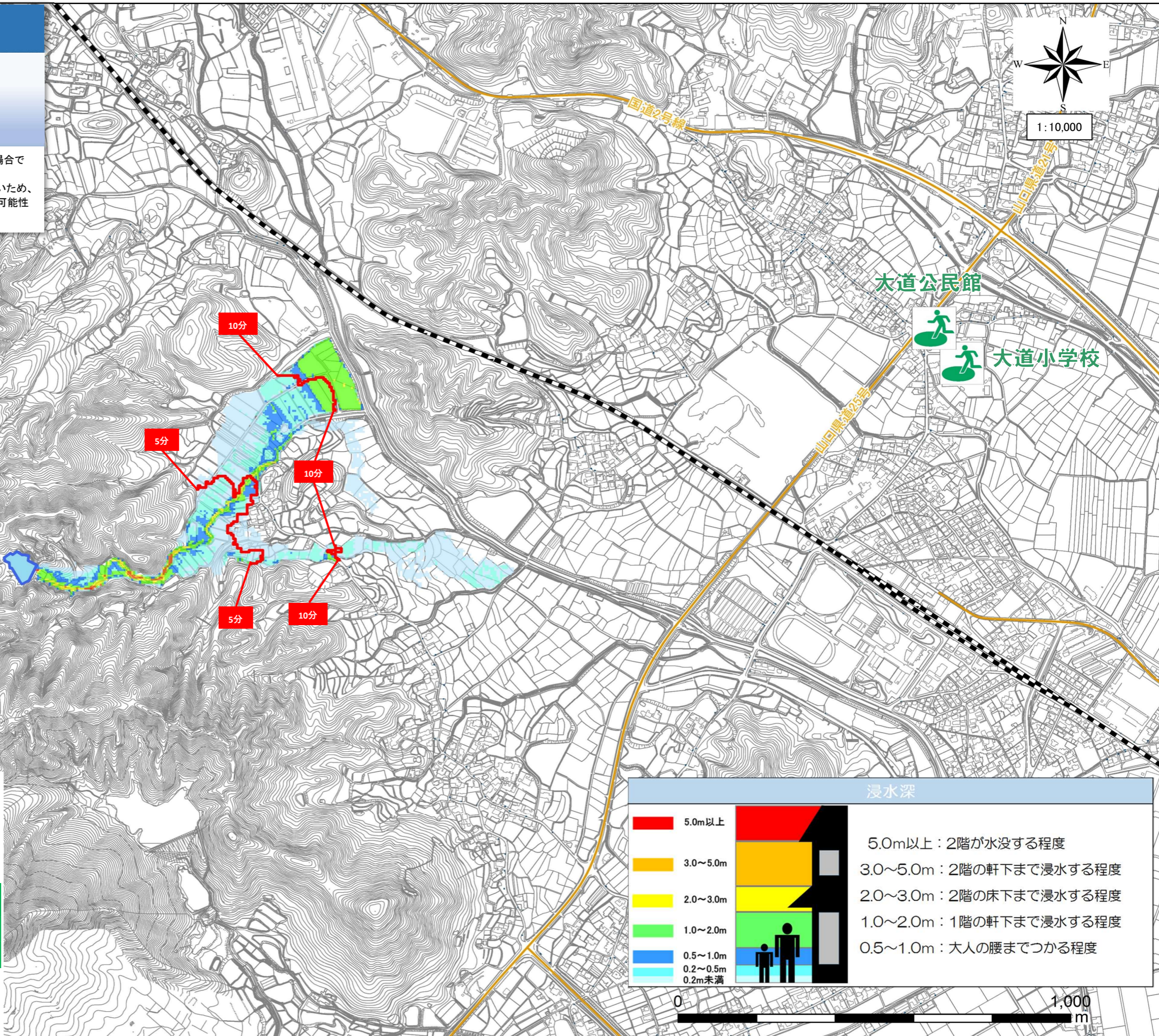
指定緊急避難場所

浸水の危険から緊急的に避難するための高台や施設等
※指定避難所、自主避難場所を兼ねる施設も有ります。

指定避難所・・・災害後に一定期間避難生活をするための施設
自主避難場所・・・早い段階で自主的に避難する場所

| 地区 | 施設名 | 指定 避難所 | 自主 避難場所 |
|----|-------|-----------|------------|
| 大道 | 大道公民館 | ○ | ○ |
| | 大道小学校 | ○ | - |

【ため池ハザードマップに関する問合せ先】
防府市 産業振興部 農林漁港整備課
☎：(0835)25-2133






1:10,000

大道公民館



大道小学校

浸水深

| | | | |
|---|----------|---|------------------------|
|  | 5.0m以上 |  | 5.0m以上：2階が水没する程度 |
|  | 3.0~5.0m | | 3.0~5.0m：2階の軒下まで浸水する程度 |
|  | 2.0~3.0m | | 2.0~3.0m：2階の床下まで浸水する程度 |
|  | 1.0~2.0m | | 1.0~2.0m：1階の軒下まで浸水する程度 |
|  | 0.5~1.0m | | 0.5~1.0m：大人の腰までつかる程度 |
|  | 0.2~0.5m | | |
|  | 0.2m未満 | | |

