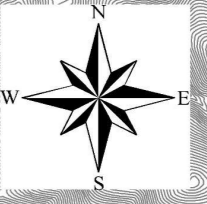


防府市ため池ハザードマップ

みょう しょう
明 昭

ため池が満水状態の時に堤防が地震による被害を受け、堤防が瞬時に決壊した場合で解析(シミュレーション)を行っており、浸水が想定される範囲を示しています。
なお、このマップはため池による被害に限定しており、その他の要因を考慮していないため、災害の状況によっては、表示されている範囲以外においても、浸水被害が発生する可能性があります。

みょうしょう
明 昭
貯水量 81,400m³
【25mプール約136杯分】
※プールは600m³で換算
堤高 11.2m



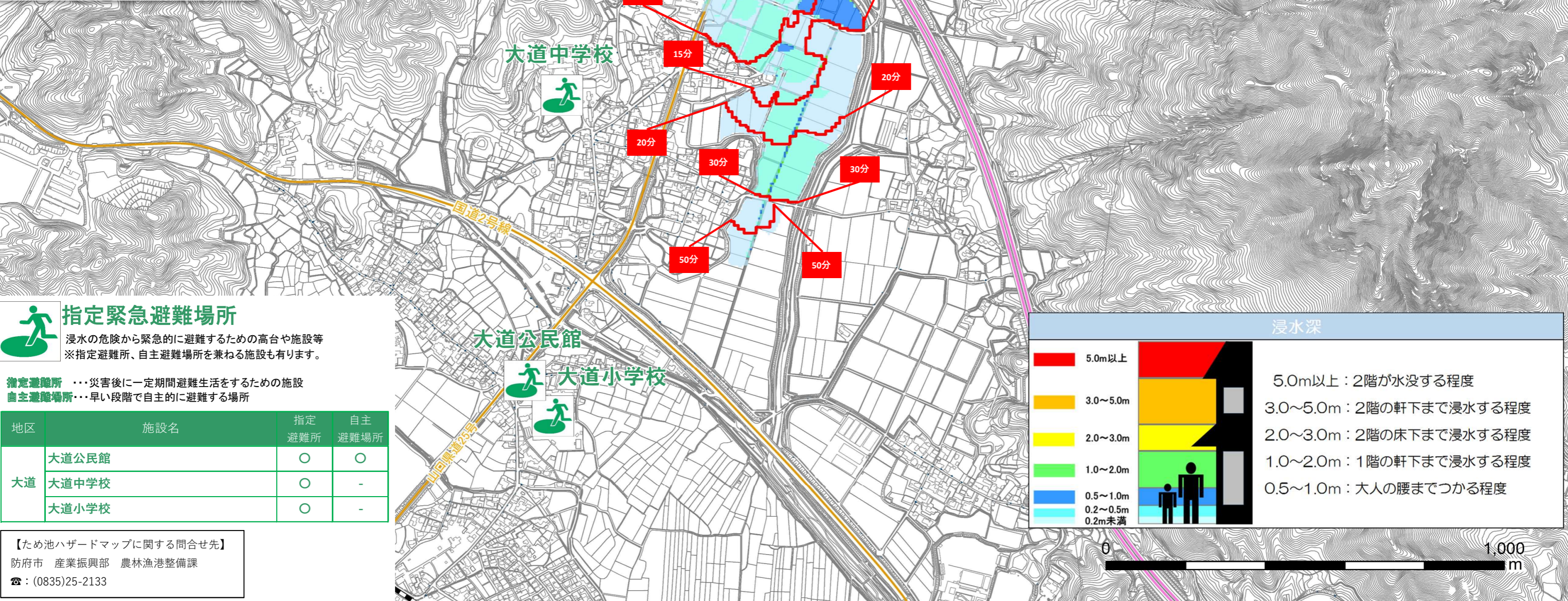
1:10,000

緊急連絡先

防府市役所	TEL 0835-23-2111
防府消防署	TEL 0835-24-0119
防府警察署	TEL 0835-25-0110

凡例

- ため池
- 高速道路
- 国道、県道



指定緊急避難場所

浸水の危険から緊急的に避難するための高台や施設等
※指定避難所、自主避難場所を兼ねる施設もあります。

指定避難所・・・災害後に一定期間避難生活をするための施設
自主避難場所・・・早い段階で自主的に避難する場所

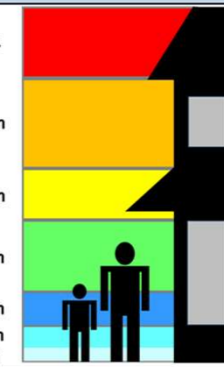
地区	施設名	指定避難所	自主避難場所
大道	大道公民館	○	○
	大道中学校	○	-
	大道小学校	○	-

【ため池ハザードマップに関する問合せ先】

防府市 産業振興部 農林漁港整備課
☎：(0835)25-2133

浸水深

- 5.0m以上
- 3.0~5.0m
- 2.0~3.0m
- 1.0~2.0m
- 0.5~1.0m
- 0.2~0.5m
- 0.2m未満



5.0m以上：2階が水没する程度
3.0~5.0m：2階の軒下まで浸水する程度
2.0~3.0m：2階の床下まで浸水する程度
1.0~2.0m：1階の軒下まで浸水する程度
0.5~1.0m：大人の腰までつかる程度

