

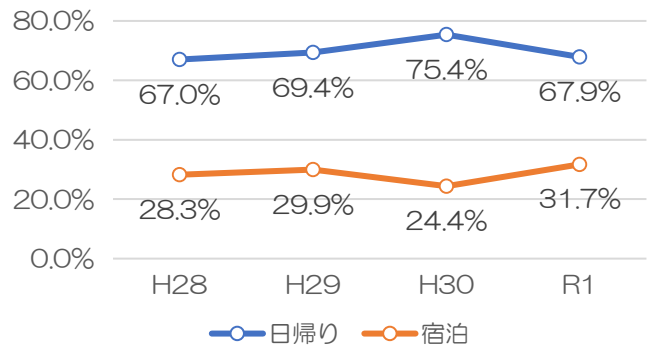
「まちの駅うめてらす」利用者アンケート調査結果から見る防府市の観光の現状

【年度別の経年変化からみる実態】

平成 28 年度～令和元年度に実施した「まちの駅うめてらす」に利用者アンケートについて、4 年間の経年変化について整理・分析を行う。

■ 旅行日程について

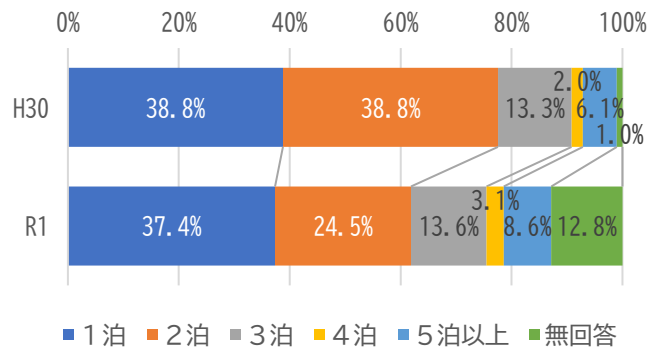
- 「日帰り」が7割前後、「宿泊」が3割前後で推移している。令和元年度は、「宿泊」の割合が増加傾向である。



■ 宿泊日数について

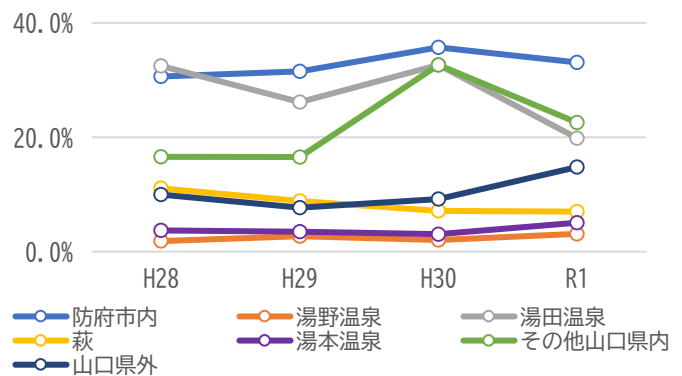
- 「1泊」の割合が最も多く、次いで「2泊」の割合が高い。令和元年度は、1・2泊の割合が減少し、3泊以上の割合が微増しており、長期宿泊の旅行が増えつつあることが推測される。

※ 防府市に全ての日数滞在している訳ではないことに留意する必要がある。



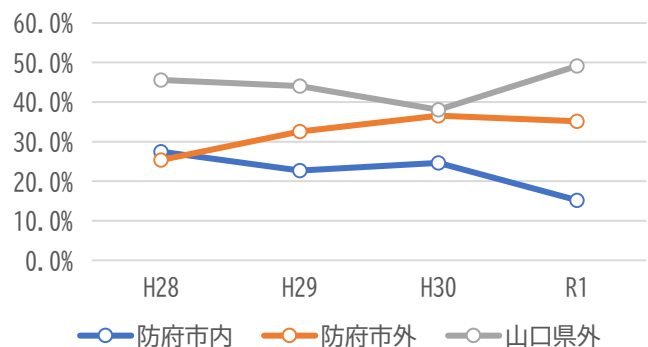
■ 宿泊場所について

- 直近では「防府市内」に宿泊している割合が最も多く、平成 29 年度から、「湯田温泉」を越える割合となっている。
- 平成 30 年度より、「その他山口県内」の宿泊場所の割合が高くなっており、広域での回遊性による旅行が増えつつあることが推測できる。



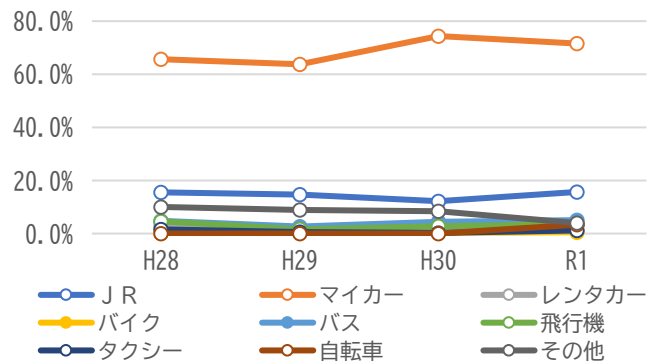
■ 居住地について

- うめてらすを利用している方は、「山口県外」からの来訪者の割合が最も多く、次いで、「防府市外」である。



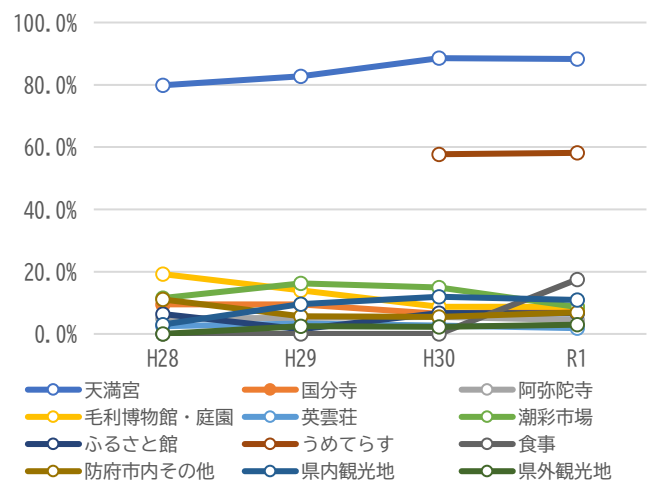
■ 利用交通手段について

- 「マイカー」の利用交通手段の割合が7割で横ばいで推移している。



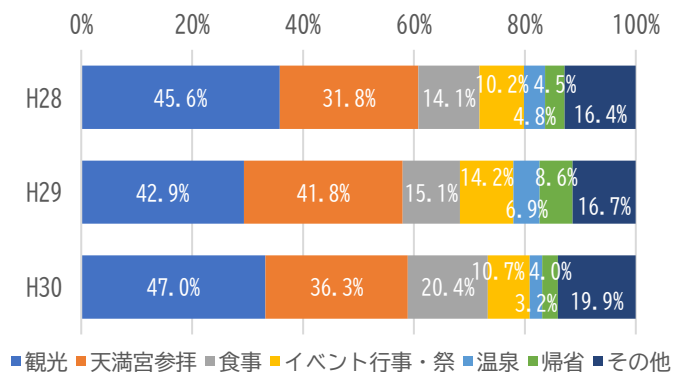
■ 今回の旅行で行かれた観光スポットについて

- 「天満宮」が8割強の割合で微増傾向である。また、平成30年度より、「うめてらす」が観光スポットとして加わると、約6割の方が行かれるスポットとなっている。
- 一方、その他の観光スポットは、2割以下の割合で横ばい傾向であることから、天満宮やうめてらすに訪れた方が他の観光スポットへ行くことなく、市内での回遊性が創出されていないことが推測される。



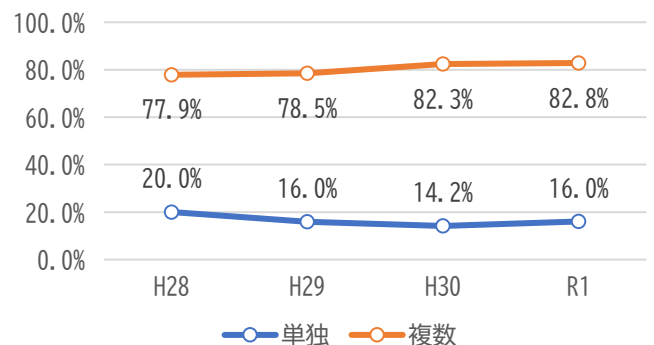
■ 旅行目的について

- 「観光」「天満宮参拝」の目的で訪れている方が約6割を占めている状況が続いている。近年、「食事」の割合が増加傾向であることがわかり、「食」への関心が高まっていることが推測される。



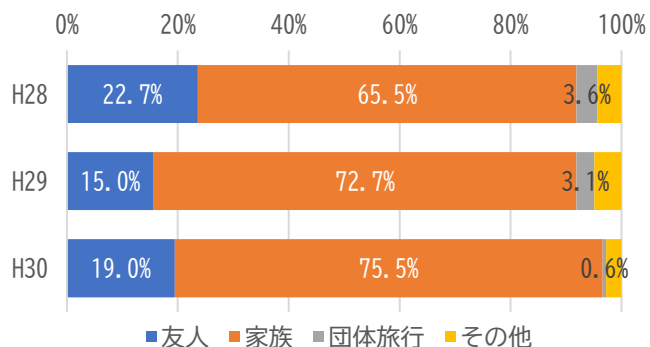
■ 同行者有無について

- 「複数」での来訪が8割前後、「単独」での来訪が1.5割前後を推移している。



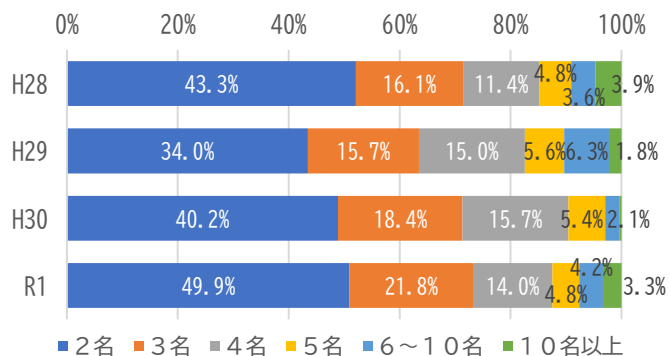
■ 同行者について

- ・ 複数名の来訪のうち、「家族」での来訪が約7割を占めており、「友人」での来訪が次いで2割程度を占めている。
- ・ 「団体旅行」の割合は減少していることから、近年の動向として、個人旅行かつ家族での来訪が多いことが推測される。



■ 同行者の人数について

- ・ 同行者の人数として、「2名」が最も多く、次いで「3名」と小グループでの来訪が7割程度を占めている。



【属性別 からみる実態】

計画策定後の平成 28 年度と最も直近の結果である令和元年度のアンケート調査の結果について、クロス集計を行い、属性等別で防府市の観光の実態の変化を分析する。

■ 宿泊場所について

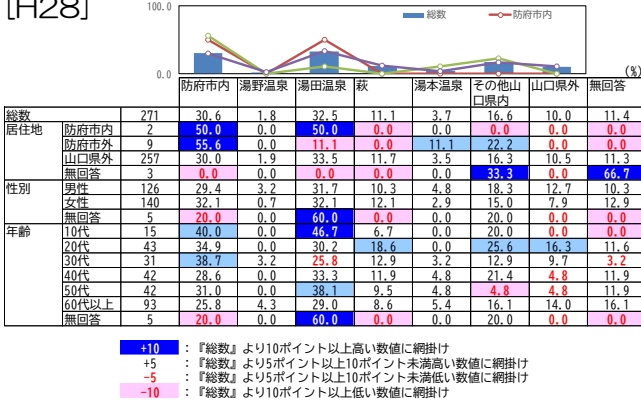
<R1>

- ・居住地別でみると、「防府市外」の観光客は、「防府市内」及び「湯野温泉」での宿泊の割合が平均より高い。
- ・性別でみると、「女性」は、「防府市内」での宿泊の割合が平均より若干高い。
- ・年齢別でみると、「防府市内」での宿泊は、20～30 代の割合が平均より高く、50 代以上は平均より低い。30～40 代については、「その他山口県内」や「山口県外」の割合が平均より高くなっている。

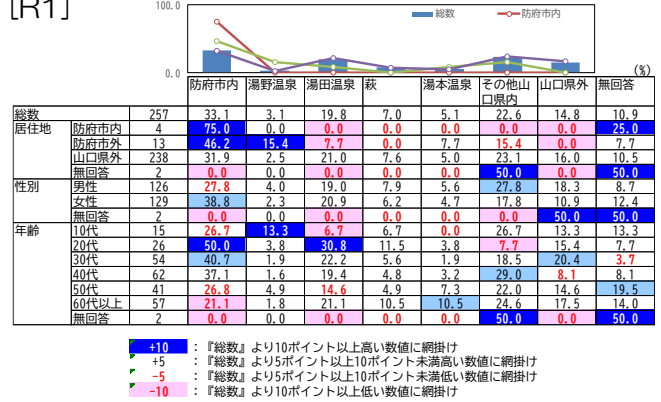
<比較>

- ・20～30 代の「防府市内」での宿泊の割合が高くなっている。
- ・「湯田温泉」の宿泊の割合が減少しており、特に、40 代以上の方の宿泊が減少している。一方、20 代の宿泊の割合は高くなっている。
- ・40 代以上の方は、「湯本温泉」や「その他山口県内」での宿泊の割合が高くなっている。

[H28]



[R1]



■ 利用交通手段について

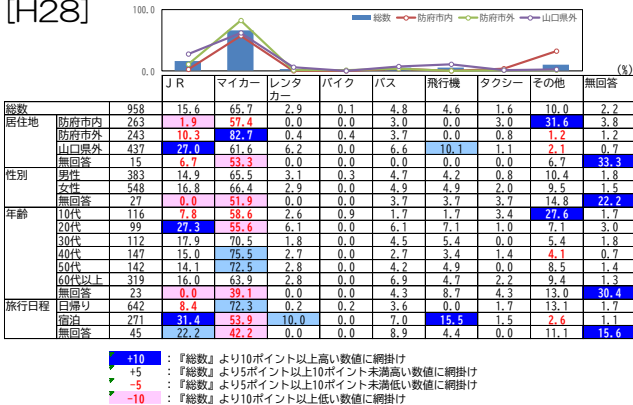
<R1>

- ・居住地別でみると、「防府市外」の来訪者は、「マイカー」の利用の割合が平均より高い。一方、「山口県外」の方は、「JR」の利用の割合が平均より高い。
- ・年齢別でみると、「20代」は「JR」の利用の割合が平均より高い。「40～50代」については、「マイカー」の利用の割合が平均より高い。
- ・「日帰り」は、「マイカー」利用の割合が平均より高く、「宿泊」は、「JR」や「レンタカー」、「飛行機」の利用の割合が平均により高い。

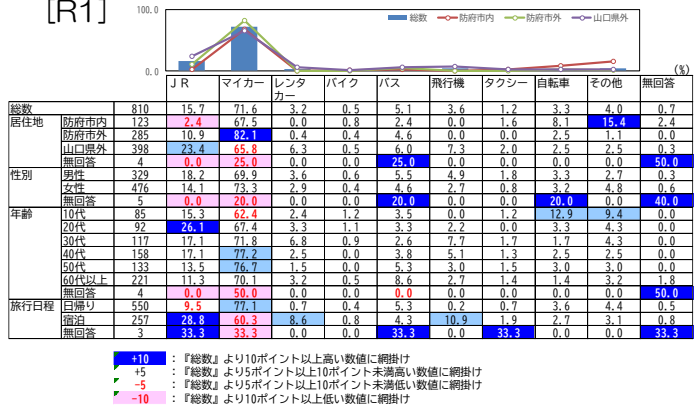
<比較>

- ・利用交通手段については、大きな変化は見受けられない。

[H28]



[R1]



■ 今回の旅行で行かれた観光スポットについて

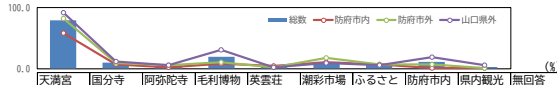
<R1>

- ・年齢別で見ると、「30代」は「うめてらす」への来訪の割合が平均より高い。「40代」は「防府天満宮」や「潮彩市場」、「50代」は「国分寺」への来訪の割合が平均より高い。

<比較>

- ・40代以上については、「防府天満宮」への来訪の割合が高くなっている。

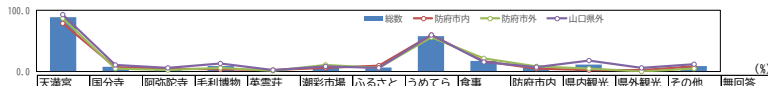
[H28]



総数	防府市内	防府市外	山口県外	無回答
958	79.9	9.5	4.9	19.2
263	58.2	6.5	2.7	7.6
243	82.3	9.1	6.2	11.1
437	92.2	11.2	5.3	30.9
15	60.0	20.0	13.3	15.3
383	81.2	11.0	5.7	22.5
548	80.5	8.8	4.4	17.3
27	48.1	3.7	3.2	11.1
116	86.2	9.5	3.4	8.6
99	87.9	8.1	1.0	17.2
112	78.6	6.3	4.5	18.8
147	76.9	13.6	5.4	21.8
142	85.2	6.3	1.4	23.2
319	76.5	11.0	8.2	21.6
23	52.2	4.3	4.3	8.7
642	75.9	8.7	4.0	12.6
271	92.6	12.5	7.0	35.4
45	60.0	2.2	4.4	15.6

- +10 : 『総数』より10ポイント以上高い数値に網掛け
- +5 : 『総数』より5ポイント以上10ポイント未満高い数値に網掛け
- 5 : 『総数』より5ポイント以上10ポイント未満低い数値に網掛け
- 10 : 『総数』より10ポイント以上低い数値に網掛け

[R1]



総数	防府市内	防府市外	山口県外	無回答
810	88.3	7.9	4.4	8.8
123	78.9	6.5	4.9	3.3
285	87.5	4.9	2.5	5.6
398	92.5	10.6	5.5	12.8
4	25.0	0.0	25.0	0.0
329	89.7	9.7	4.9	9.1
476	87.8	6.7	4.2	8.6
5	40.0	0.0	0.0	0.0
85	90.6	3.5	1.2	3.5
92	83.7	6.5	3.3	4.3
117	87.2	8.5	3.4	6.8
158	93.7	5.7	2.5	6.3
133	86.5	14.3	6.8	12.0
221	87.7	7.7	6.8	13.6
4	50.0	0.0	0.0	0.0
550	87.3	5.6	4.0	5.3
257	90.7	12.8	5.4	16.3
3	66.7	0.0	0.0	0.0

- +10 : 『総数』より10ポイント以上高い数値に網掛け
- +5 : 『総数』より5ポイント以上10ポイント未満高い数値に網掛け
- 5 : 『総数』より5ポイント以上10ポイント未満低い数値に網掛け
- 10 : 『総数』より10ポイント以上低い数値に網掛け

■ 同行者有無について

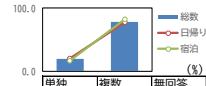
<R1>

- ・性別で見ると、「男性」は「単独」、「女性」は「複数」の割合が平均より高い。

<比較>

- ・同行者有無については、大きな変化は見受けられない。

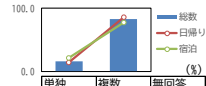
[H28]



総数	単独	複数	無回答
958	20.0	77.9	2.1
263	36.1	60.5	3.4
243	11.1	87.7	1.2
437	15.3	84.2	0.5
15	20.0	40.0	40.0
383	22.4	71.3	1.3
548	15.3	84.1	0.5
27	11.1	44.4	44.4
116	6.0	92.2	1.7
99	23.2	75.8	1.0
112	19.6	78.6	1.8
147	18.4	81.0	0.7
142	22.5	71.5	0.0
319	24.5	74.9	0.6
23	13.0	34.8	52.2
642	19.9	78.0	2.0
271	17.0	82.7	0.4
45	40.0	46.7	13.3

- +10 : 『総数』より10ポイント以上高い数値に網掛け
- +5 : 『総数』より5ポイント以上10ポイント未満高い数値に網掛け
- 5 : 『総数』より5ポイント以上10ポイント未満低い数値に網掛け
- 10 : 『総数』より10ポイント以上低い数値に網掛け

[R1]



総数	単独	複数	無回答
810	16.0	82.8	1.1
123	20.3	77.2	2.4
285	13.3	86.0	0.7
398	16.8	82.7	0.5
4	0.0	50.0	50.0
329	23.4	76.0	0.6
476	11.1	88.0	0.8
5	0.0	40.0	60.0
85	2.4	95.3	2.4
92	16.3	83.7	0.0
117	14.5	85.5	0.0
158	19.6	79.7	0.6
133	20.3	78.9	0.8
221	17.2	81.4	1.4
4	0.0	50.0	50.0
550	13.6	85.5	0.9
257	21.4	77.4	1.2
3	0.0	66.7	33.3

- +10 : 『総数』より10ポイント以上高い数値に網掛け
- +5 : 『総数』より5ポイント以上10ポイント未満高い数値に網掛け
- 5 : 『総数』より5ポイント以上10ポイント未満低い数値に網掛け
- 10 : 『総数』より10ポイント以上低い数値に網掛け

■ 同行者について

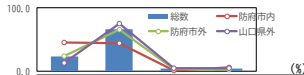
<R1>

- ・居住地別でみると、「防府市内」は「友人」、「山口県外」は「家族」での来訪の割合が平均より高い。
- ・一方、「防府市内」及び「防府市外」は「家族」での来訪の割合が平均より低い。
- ・年齢でみると、「20代以下」は「友人」、「30代」「50代」は「家族」での来訪の割合が平均より高い。
- ・旅行日程でみると、「宿泊」は「家族」での来訪の割合が平均より高い。

<比較>

- ・「友人」での来訪の割合が減少しつつあり、「家族」での来訪の割合が増えている。
- ・「30代」の「家族」の割合が増えつつある。

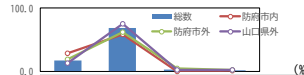
[H28]



	総数	友人	家族	団体旅行	その他	無回答	
居住地	746	22.7	65.5	3.6	4.2	4.0	
防府市内	159	45.3	44.0	1.3	5.7	3.8	
防府市外	213	23.5	65.3	3.8	2.3	5.2	
山口県外	368	12.5	74.7	4.6	4.6	3.5	
無回答	6	16.7	83.3	0.0	0.0	0.0	
性別	273	13.9	71.4	4.8	4.4	5.5	
男性	461	27.8	62.3	3.0	3.7	3.3	
女性	12	25.0	58.3	0.0	16.7	0.0	
無回答	12	25.0	58.3	0.0	16.7	0.0	
年齢	10代	107	28.0	62.6	2.8	2.8	3.7
20代	75	37.3	52.0	1.3	5.3	4.0	
30代	88	25.0	65.9	3.4	3.4	2.3	
40代	119	20.2	69.7	2.5	4.2	3.4	
50代	110	16.4	74.5	4.5	1.8	2.7	
60代以上	239	18.4	65.7	5.0	5.4	5.4	
無回答	8	37.5	37.5	0.0	12.5	12.5	
旅行日程	日帰り	501	26.9	60.7	3.4	4.2	4.8
宿泊	224	13.4	77.7	4.0	2.7	2.2	
無回答	21	19.0	52.4	4.8	19.0	4.8	

■ +10 : 『総数』より10ポイント以上高い数値に網掛け
■ +5 : 『総数』より5ポイント以上10ポイント未満高い数値に網掛け
■ -5 : 『総数』より5ポイント以上10ポイント未満低い数値に網掛け
■ -10 : 『総数』より10ポイント以上低い数値に網掛け

[R1]



	総数	友人	家族	団体旅行	その他	無回答	
居住地	671	17.4	68.3	3.0	2.1	9.2	
防府市内	95	28.4	58.9	0.0	1.1	11.6	
防府市外	245	19.2	62.0	4.9	2.0	11.8	
山口県外	329	13.1	75.7	2.4	2.4	6.4	
無回答	2	0.0	50.0	0.0	0.0	50.0	
性別	250	13.2	70.4	2.0	3.6	10.8	
男性	419	19.8	67.1	3.6	1.2	8.4	
女性	2	50.0	50.0	0.0	0.0	0.0	
無回答	2	50.0	50.0	0.0	0.0	0.0	
年齢	10代	81	25.9	64.2	3.7	1.2	4.9
20代	77	41.6	45.5	5.2	3.9	3.9	
30代	100	12.0	80.0	0.0	2.0	6.0	
40代	126	11.1	70.6	0.8	3.2	14.3	
50代	105	10.5	81.0	1.9	1.0	5.7	
60代以上	180	14.4	64.4	5.6	1.7	13.9	
無回答	2	50.0	50.0	0.0	0.0	0.0	
旅行日程	日帰り	470	19.1	65.1	3.8	1.9	10.0
宿泊	199	13.6	75.9	1.0	2.5	7.0	
無回答	2	0.0	50.0	0.0	0.0	50.0	

■ +10 : 『総数』より10ポイント以上高い数値に網掛け
■ +5 : 『総数』より5ポイント以上10ポイント未満高い数値に網掛け
■ -5 : 『総数』より5ポイント以上10ポイント未満低い数値に網掛け
■ -10 : 『総数』より10ポイント以上低い数値に網掛け

■ 同行者の人数について

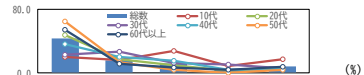
<R1>

- ・年齢別でみると、「20～30代」は「3人」、「50代以上」は「2人」の割合が平均より高い。

<比較>

- ・「20～30代」の「3人」の割合が増えつつある。

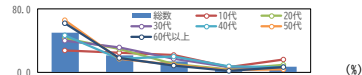
[H28]



	総数	2人	3人	4人	5人	6人以上	無回答	
居住地	746	43.3	16.1	11.4	4.8	7.5	1.9	
防府市内	159	42.8	14.5	11.9	4.4	4.4	0.6	
防府市外	213	42.7	16.4	10.3	3.3	7.5	2.8	
山口県外	368	43.5	16.3	12.0	6.0	9.0	1.9	
無回答	6	66.7	33.3	0.0	0.0	0.0	0.0	
性別	273	41.4	17.6	11.7	5.1	6.6	2.2	
男性	461	44.7	15.2	11.3	4.6	7.6	1.7	
女性	12	33.3	16.7	8.3	8.3	25.0	0.0	
無回答	12	33.3	16.7	8.3	8.3	25.0	0.0	
年齢	10代	107	19.6	15.9	27.1	8.4	16.8	2.8
20代	75	48.0	17.3	9.3	2.7	5.3	4.0	
30代	88	22.7	26.1	12.5	10.2	5.7	0.0	
40代	119	36.1	20.2	15.1	3.4	5.0	2.5	
50代	110	64.5	13.6	3.6	0.0	3.6	0.9	
60代以上	239	54.8	11.7	6.3	3.8	7.1	1.7	
無回答	8	12.5	0.0	12.5	37.5	25.0	0.0	
旅行日程	日帰り	501	40.9	16.2	12.0	4.4	7.4	2.2
宿泊	224	49.1	15.6	9.4	6.3	8.5	1.3	
無回答	21	38.1	19.0	19.0	0.0	0.0	0.0	

■ +10 : 『総数』より10ポイント以上高い数値に網掛け
■ +5 : 『総数』より5ポイント以上10ポイント未満高い数値に網掛け
■ -5 : 『総数』より5ポイント以上10ポイント未満低い数値に網掛け
■ -10 : 『総数』より10ポイント以上低い数値に網掛け

[R1]



	総数	2人	3人	4人	5人	6人以上	無回答	
居住地	671	49.9	21.8	14.0	4.8	7.5	2.1	
防府市内	95	48.4	26.3	12.6	6.3	5.3	1.1	
防府市外	245	46.9	21.2	14.3	5.7	9.4	2.4	
山口県外	329	52.6	20.7	14.3	3.6	6.7	2.1	
無回答	2	50.0	50.0	0.0	0.0	0.0	0.0	
性別	250	52.8	20.8	12.4	4.8	6.8	2.4	
男性	419	48.2	22.4	15.0	4.8	7.6	1.9	
女性	2	50.0	0.0	0.0	0.0	50.0	0.0	
無回答	2	50.0	0.0	0.0	0.0	50.0	0.0	
年齢	10代	81	27.2	24.7	22.2	6.2	16.0	3.7
20代	77	42.9	29.9	10.4	3.9	9.1	3.9	
30代	100	40.0	31.0	17.0	7.0	5.0	0.0	
40代	126	46.8	16.7	19.8	7.9	6.3	2.4	
50代	105	65.7	17.1	9.5	2.9	3.8	1.0	
60代以上	180	62.2	17.8	8.9	2.2	6.7	2.2	
無回答	2	0.0	50.0	0.0	0.0	50.0	0.0	
旅行日程	日帰り	470	49.1	20.2	14.5	5.5	8.3	2.3
宿泊	199	51.8	25.6	13.1	2.5	5.5	1.5	
無回答	2	50.0	0.0	0.0	50.0	0.0	0.0	

■ +10 : 『総数』より10ポイント以上高い数値に網掛け
■ +5 : 『総数』より5ポイント以上10ポイント未満高い数値に網掛け
■ -5 : 『総数』より5ポイント以上10ポイント未満低い数値に網掛け
■ -10 : 『総数』より10ポイント以上低い数値に網掛け