

# \高齢者のための/ 在宅医療の 手引き

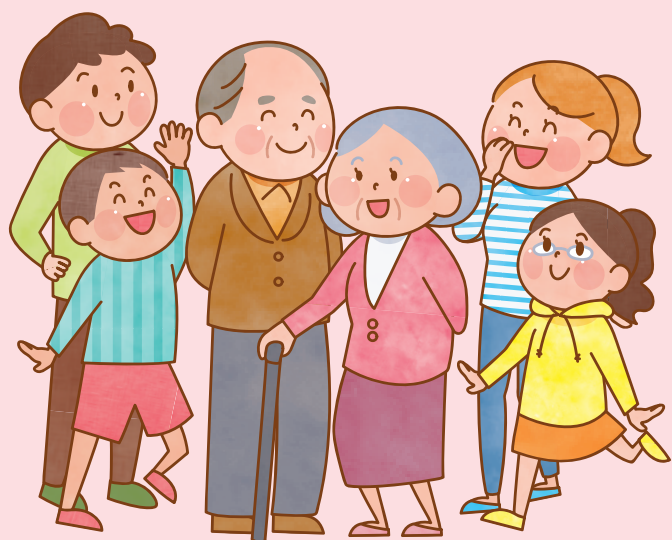
自宅などの生活の場で、診療や治療、処置等を受けるのが「在宅医療」です。

継続的に治療が必要で、医療機関への通院が難しい方等が、住み慣れた場所で日常的に医療や介護を受けながら療養生活を送ることができます。

年をとっても

医療と介護が必要になっても

## 住み慣れた地域で、 家で、暮らし続けたい



みなさんのこの思いを大切にするため、  
在宅医療を支える社会資源をご紹介します

在宅医療に協力  
してもらえる  
薬局

希望に応じて通院が困難な方等の自宅を薬剤師が訪問して薬を届けたり、薬の飲み合わせ、服薬状況の確認等を行います。

- 連絡をとった薬局の対応が十分ではない場合、★マークの薬局にご連絡ください。
- 訪問指導可能な薬局でも、訪問の時間帯などご希望にそえない場合もあります。



薬局名	住所	電話番号	FAX番号
① メディカルドラッグヒスティー店	酢貝6-7	22-4502	22-4502
② いくも薬局戎町店	戎町一丁目6-11	24-5671	24-5113
③ いくも薬局天神店	上天神町3-20	28-7474	28-7529
④ 会宮国分寺薬局	東松崎町4-23	38-2707	38-4365
⑤ 多々良薬局	多々良二丁目5-46	26-1400	26-0140
⑥ 天神薬局	天神二丁目2-5	26-5140	26-5141
⑦ (有)ヘイワ薬局	天神一丁目10-42	23-2659	21-9504
⑧ 防府栄町薬局	栄町二丁目2-48	38-2340	38-5186
⑨ 山内薬局	天神二丁目5-5	22-0764	22-0764
⑩ (有)松崎町薬局	天神二丁目4-16	24-4045	21-2330
⑪ シジウカラ薬局	多々良一丁目8-30	28-1880	28-1870
⑫ いくも薬局八王子店	八王子二丁目11-19	27-0088	27-0089
⑬ えびす薬局	八王子一丁目7-4	26-5555	26-5556
⑭ 寿町薬局	寿町4-17	26-5535	26-5536
⑮ 佐波薬局	八王子一丁目21-12	24-2055	24-6384
⑯ フェアリー薬局	今市町22-3	20-2010	20-2011
⑰ ヘイワ薬局佐波店	佐波一丁目3-9	24-8082	24-8082
⑱ (有)シブヤ薬局八王子店	八王子二丁目6-15	24-8585	24-7676
⑲ 車塚薬局	車塚町4-4	27-3350	27-3351
⑳ 石が口薬局	石が口二丁目2-37	26-6300	26-6301
㉑ いちのみや薬局防府店	華浦二丁目4-18	26-0551	26-0552
㉒ カワムラ薬局	三田尻二丁目8-6	22-1319	24-5801
㉓ 三栄堂薬局	石が口一丁目4-17	25-8010	27-5660
㉔ 新しくわのやま薬局	中央町9-40	25-1810	38-5828
㉕ そうごう薬局三田尻店	お茶屋町10-2	23-8111	23-8112
㉖ そうごう薬局防府駅前町店	駅前町8-39	26-6661	26-6662
㉗ ヘイワ薬局防府南店	三田尻一丁目2-7	23-3102	28-7400
㉘ しんでん薬局	新田582-8	28-3788	28-3755
㉙ ヨシワラ薬局	新田783-3	22-0597	22-0598
㉚ ★家本薬局	田島1032	26-3000	26-3003
㉛ オーエス中関薬局	田島587-6	28-7481	28-7482
㉜ いちのみや薬局伊佐江店	桑南二丁目14-16	27-5588	27-5589
㉝ いちのみや薬局植松店	植松559-1	27-0030	27-0025
㉞ ヘイワ薬局仁井令店	西仁井令一丁目11-1	21-9505	21-9505
㉟ 椎木薬局	西浦2068	29-1107	29-2448
㊱ いくも薬局大道店	台道412-5	33-1125	33-1123

防府市

山口県薬剤師会 在宅薬局





## 在宅医療のイメージ

### かかりつけ医

日常的な治療や健康管理などを行います。在宅医療の中心的な役割を担います。

### 薬剤師

処方された薬を届け、服薬指導や服薬状況の確認等を行います。

### リハビリ専門職 (理学療法士・作業療法士・言語聴覚士)

心身の機能回復のためのリハビリ指導や環境整備の手助け、助言を行います。

### 病院

かかりつけ医と連携し、入院治療が必要な時に受け入れます。ケアマネジャー等と連携し、退院時の在宅復帰の支援も行います。

### 訪問看護師

必要な医療処置や健康状態の観察等をかかりつけ医と連携をとりながら行います。

## さまざまな専門職が連携して在宅医療を提供します!

### ヘルパー・入浴サービス等の介護保険サービス

要介護認定を受け決定した介護度に応じて、必要なサービスを提供します。

### ケアマネジャー

介護保険サービスの調整だけでなく、必要時かかりつけ医等と連携を図ります。

### 地域包括支援センター

さまざまな職種の連携がうまく図れるように、地域のネットワークづくりをします。

## 在宅医療を受けたいと思ったときは?

入院治療中の方は、病院の医師、看護師、医療相談室、ケアマネジャー等に相談してみましょう。



通院治療中の方は、かかりつけ医やお住いの地域の地域包括支援センター、ケアマネジャー等にご相談ください。

### 高齢者の総合相談窓口 地域包括支援センター

高齢者のみなさんが住み慣れた地域で安心して生活が続けられるよう支援を行う総合相談窓口です。専門の職員(保健師・社会福祉士・主任介護支援専門員等)が介護に関する相談や健康、医療、福祉、生活に関すること等さまざまな相談に応じます。

名称	担当地区	住所	電話番号
① 防府東地域包括支援センター	牟礼・松崎・富海	岸津二丁目24-20	27-0150
② 防府西地域包括支援センター	中関・華城・西浦・大道	台道1684	32-3310
③ 防府南地域包括支援センター	勝間・華浦・新田・向島	新田1629-1	28-7002
④ 防府北地域包括支援センター	佐波・右田・玉祖・小野	高井544 宇佐川ビル1階	28-7215
⑤ 防府市地域包括支援センター	野島	寿町7番1号	25-2964

在宅医療に協力してもらえる

## 医療機関

医師が定期的に訪問する「訪問診療」と、急変時に対応する「往診」を組み合わせ、自宅等で継続的な医療を受けることができます。

### 「訪問診療」実施医療機関一覧

地区	医療機関名	住所	電話番号
牟礼	① うえだ内科・循環器クリニック	岸津一丁目18-6	28-7091
	② 深野医院	岩島一丁目22-1	21-1919
	③ 森下外科・整形外科医院	中西2-3	24-0500
松崎	④ 大西眼科	栄町二丁目1-1	22-5307
	⑤ 甲嶋内科	戎町二丁目5-30	23-8121
	⑥ 佐伯医院	南松崎町8-32	22-1192
	⑦ しみず医院	栄町一丁目9-3	38-8883
	⑧ ひらた内科呼吸器科医院	惣社町1-11	26-3300
	⑨ 松本クリニック	国衙四丁目6-20	25-2522
	⑩ 山本内科医院	栄町一丁目6-14	22-3927
佐波	⑪ えま皮膚科	平和町1-3	22-5621
	⑫ 杉山内科小児科医院	佐波一丁目3-10	23-7104
	⑬ 深川内科循環器科	佐波一丁目14-21	25-1122
華浦	⑭ 防府消化器病センター 防府胃腸病院	駅南町14-33	22-3339
	⑮ 山口博愛病院	お茶屋町2-12	22-2310
新田	⑯ はやしだ眼科	新田874	27-0303
中関	⑰ 中司内科	田島587-1	27-0350
華城	⑱ 岡澤医院	西仁井令二丁目10-1	22-6516
	⑲ 寿町クリニック	寿町3-19	27-5577
夫道	⑳ たかきクリニック	台道3583-5	33-1050

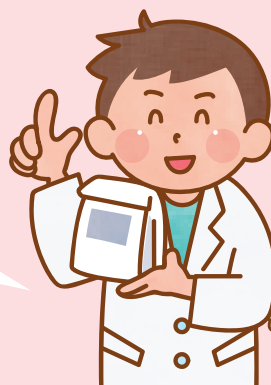
※上記に掲載している医療機関以外にも在宅医療に協力してもらえる医療機関がありますので、かかりつけ医等にご相談ください。

在宅医療を受けたいときは、まずはかかりつけ医やお近くの医療機関に相談してみましょう。



薬のことは  
どこに相談したらいいですか？

処方された医師にご相談されるのが第一ですが、薬局の薬剤師もご相談をお受けしています。薬の種類が多くて管理できない、薬を飲み込みにくくなってきた等がありましたら、お気軽にご相談ください。



車いす：◎車いすで診療室・トイレに入ることができる歯科医院  
○車いすで診療室に入ることができる歯科医院

地区	歯科医院名	住所	電話番号	訪問診療	車いす
牟礼	① 牟礼歯科医院	岸津一丁目7-25	24-4833		○
	② 山野歯科医院	牟礼今宿二丁目23-16	38-0619	●	◎
松崎	③ 緒方歯科医院	戒町一丁目10-28	23-2801	●	
	④ きむら歯科医院	東松崎町4-26-2	22-1184	●	○
	⑤ しらいし歯科クリニック	緑町一丁目11-17	38-1848	●	
	⑥ 深野歯科医院	栄町一丁目6-11	22-0757	●	○
	⑦ 鰐石歯科医院	宮市町9-26	22-0717	●	○
佐波	⑧ あい歯科クリニック	高倉二丁目5-35	21-1192	●	◎
	⑨ 高野歯科医院	今市町3-23	22-2756		◎
	⑩ 防府歯科医院	八王子一丁目11-20	23-8200	●	
勝間	⑪ 勝間歯科	警固町二丁目2-35	38-8820	●	○
	⑫ りえ歯科医院	車塚町9-34	28-7041	●	◎
華浦	⑬ 小泉歯科医院	三田尻本町2-17	22-0587		◎
	⑭ へや歯科クリニック	鞠生町1-8	25-8241	●	◎
新田	⑮ 周陽歯科医院	新田590-3	23-3197	●	○
	⑯ まりふ歯科・こども歯科	新田一丁目8-3	22-9192	●	◎
	⑰ 右田歯科医院	新田775-7	24-0123	●	◎
中関	⑱ クリスタル歯科	田島663-10	21-4180		◎
	⑲ 小林歯科医院	田島371-6	23-6480	●	○
	⑳ 城島歯科医院	田島331-2	24-4242	●	
	㉑ ハート歯科クリニック	田島1485-6	28-8637		◎
華城	㉒ なごみ歯科クリニック	植松559-1 コスパ防府メディカルビル1F	28-0753	●	◎
	㉓ やまざき歯科医院	植松303-1	24-3337		◎
右田	㉔ こうの歯科クリニック	高井525-2	21-0101	●	◎
	㉕ 歯科マツダ	高井544	22-4182	●	
玉祖	㉖ きしもと歯科医院	大崎327-1	25-3370	●	○
	㉗ 山口県立総合医療センター 歯科・歯科口腔外科	大崎10077	22-4411		◎
大道	㉘ 山内歯科クリニック	台道422-1	28-1350		◎

訪問診療 防府歯科医師会



訪問歯科診療の相談や問い合わせ・申し込みについては、歯科訪問診療可能な歯科医院に直接ご連絡いただくか、ケアマネジャー、訪問看護師に相談してください。



## 在宅医療を支える 訪問看護

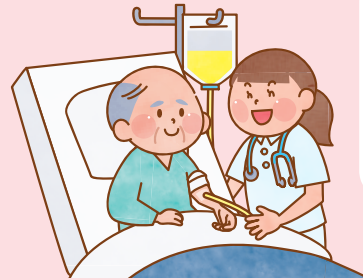
在宅で療養している人に対して、かかりつけ医の指示に基づいて看護師等が自宅を訪問し、病状の経過観察や療養上の世話、診療の補助などを行います。

地区	事業所名	住所	電話番号
牟礼	① 岸津苑訪問看護ステーション	岸津二丁目24-20	26-6500
	② 訪問看護ステーションオール케어	沖今宿一丁目18-20	27-2826
松崎	③ 原田訪問看護センター	国衙五丁目9-27	25-4774
	④ 三田尻訪問看護ステーション	東松崎町4-29	27-6332
	⑤ 自遊の街 訪問看護ステーション つばさ	栄町一丁目6-1 KSビル4階	26-6657
	⑥ 好日苑 訪問看護ステーション	戎町二丁目5-1	26-5012
	⑦ ふうき訪問看護ステーション	国分寺町5-29	28-1990
勝間	⑧ (株)ピーエー訪問看護ステーションゆうの風三田尻	警固町一丁目6-42	28-7883
華浦	⑨ 訪問看護ステーションはくあいナース	三田尻一丁目1-24	26-2628
新田	⑩ 合同会社訪問看護ステーションほのか	新田518-1	28-1168
	⑪ 訪問看護ステーションさわやかナース	新田775-1	26-1132
	⑫ 訪問看護ステーションプルメリア	新田818-1	28-1170
中関	⑬ 訪問看護ステーションはびね防府	田島1460-4	26-5100
右田	⑭ 山口県看護協会訪問看護ステーションほうふ	上右田2686	24-3538
	⑮ 訪問看護ステーション東風	下右田350-3	28-8511
玉祖	⑯ 訪問看護ステーションスマイルネット防府	佐野152-1	28-8766
大道	⑰ 訪問看護ステーションハローナース防府	台道1634-1	32-3132



24時間、365日対応が可能なので、かかりつけ医等と連携することで病状の急変時などに備えたサポート体制を整えることができます。

いつでもお気軽にご相談ください。



かかりつけ医の指示を受け、病院と同じような医療処置も行います。自宅で最期を迎えたいという希望に沿った看護も行います。

### 小規模多機能型居宅介護

「通い」を中心に、要介護者の様態や希望に応じて、「訪問」や「泊まり」を組み合わせるサービスを提供し、要介護度が中重度となっても在宅での生活が継続できるように支援するものです。



事業所名	住所	電話番号
① ニチイケアセンター防府ニチイのやわらぎ	敷山町14-1	26-6861
② ヘスティア天神小規模多機能型居宅介護	天神一丁目7-23	26-4777
③ スローライフ	本橋町13-5	24-7667
④ 自遊の街小規模多機能ハウスひだまり倶楽部	自力町3-27	27-6648
⑤ サンキウエルビィ小規模多機能センター防府	新田600-5	28-7500
⑥ ヘスティア伊佐江小規模多機能型居宅介護	伊佐江町11-44	27-2277
⑦ 夢ハウス丸山	西浦586	39-2215
⑧ 小規模多機能スマイル創	上右田2464	25-0778

### 看護小規模多機能型居宅介護

訪問看護と小規模多機能型居宅介護を複合したサービスです。

事業所名	住所	電話番号
⑨ 複合型サービスほのぼのハウス三田尻	東松崎町4-29	26-5355
⑩ 看護小規模多機能プルメリア	新田818-1	28-1172
⑪ 看護小規模多機能型居宅介護楓華	田島1943-4	28-1142
⑫ 看護小規模多機能型居宅介護東風	下右田350-3	28-1145

### 定期巡回・随時対応型訪問介護看護

介護職員と看護職員が連携し、24時間の連絡体制のもと必要に応じて随時自宅を訪問します。

事業所名	住所	電話番号
⑬ 巡回サービスゆうの風三田尻	警固町一丁目6-42	28-1888
⑭ 定期巡回プルメリア	新田818-1	28-1192
⑮ 定期巡回・随時対応型訪問介護看護事業所 飛梅	下右田350-3	28-1257

在宅介護サービスの相談窓口  
居宅介護支援事業所

介護支援専門員（ケア マネジャー）のいる事業所です。ケアプランの作成やサービス事業所との連絡調整、介護の相談、代行申請などを行います。必要に応じてかかりつけ医や訪問看護師等、医療と連携し、個々の利用者に応じたケアプランを作成します。

地区	事業所名	住所	電話番号
牟礼	① むれ居宅介護支援事業所	牟礼836-3	28-0101
	② エルスマイル居宅介護支援事業所	岸津二丁目14-50	28-8181
	③ 岸津苑在宅介護支援センター	岸津二丁目24-20	24-0512
	④ 特定非営利活動法人さわやか防府	牟礼今宿一丁目21-27	21-1985
	⑤ ル・モンド防府居宅介護支援事業所	沖今宿一丁目18-20	27-2826
	⑥ ケアプランセンター たかぎ	江泊1978-12	28-9780
	⑦ やはず 居宅介護支援事業所	江泊1790	38-5373
松崎	⑧ 松本クリニック居宅介護支援事業所	国衙四丁目6-20	25-2522
	⑨ 周防・国府ケアプランセンター	国衙五丁目9-27	25-4775
	⑩ ナーシングホーム緑町居宅介護支援事業所	緑町一丁目7-61	20-1613
	⑪ (有)防府ケア・サービスケアプランセンター	緑町二丁目4-28-101	22-2026
	⑫ 三田尻ケアサポートセンター	東松崎町4-29	27-6331
	⑬ 防府市社会福祉事業団ホームヘルパーセンター	天神一丁目6-20 天神ピア北	27-0210
	⑭ コミュニティケア防府 福祉相談室	栄町一丁目10-20 エンゼルビル2階	28-7751
	⑮ ケアプランセンターえびすや	戎町一丁目7-8	28-7940
	⑯ 好日苑居宅介護支援事業所	戎町二丁目5-1	26-5013
佐波	⑰ ふうき居宅介護支援事業所	国分寺町5-29	28-1980
	⑱ ケアパートナー防府指定居宅介護支援事業所	本橋町17-16	26-6767
	⑲ 加賀メディカル居宅介護支援事業所	佐波二丁目10-12	22-1408
	⑳ 居宅介護支援事業所いこい	千日一丁目5-44	28-7756
	㉑ 光山医院居宅介護支援事業所	今市町21-15	20-2800
勝間	㉒ (株)ピーエーゆうの風三田尻居宅介護支援事業所	警固町一丁目6-39	21-7894
	㉓ 宅粋庵居宅介護支援事業所	勝間二丁目10-30	28-8821
	㉔ 居宅介護支援事業所山吹	鋳物師町8-1 1階110号室	28-8290
華浦	㉕ 在宅介護支援センターはくあい	三田尻一丁目1-24	26-2627
	㉖ 居宅介護支援事業所白雲荘	三田尻一丁目1-35	28-7277
	㉗ ニチイケアセンター周防	三田尻三丁目6-35	27-1530
新田	㉘ 楽さん家居宅介護支援事業所	新田604-6	25-6788
	㉙ 防府在宅介護支援センター尚齒堂	新田780-3	26-1131
	㉚ ケアプランセンタープルメリア	新田818-1	28-1660
中関	㉛ さんこう居宅介護支援センター	田島433	20-1130
	㉜ 居宅介護支援事業所はびね防府	田島1460-4	26-5100
	㉝ とうかケアプランセンター	田島1943-4	28-1143
華城	㉞ ケアプランセンターわかば	植松1894-2	28-1152
	㉟ ヘスティア華城居宅介護支援事業所	伊佐江1039-1	27-1134
	㊱ あんしん防府	華城中央一丁目19-5	28-7845
西浦	㊲ 一葉居宅介護支援事業所	西浦2367-65	29-4017
右田	㊳ ライフケア高砂居宅介護支援事業所	上右田334	22-5500
	㊴ つながり居宅介護支援事業所	下右田1035	28-8819
	㊵ あいおい苑 居宅介護支援事業所	高井544 宇佐川ビル1階	27-6600
玉祖	㊶ 居宅介護支援事業所 晴	自由ヶ丘三丁目2-4	38-8200
富海	㊷ とのみ居宅介護支援事業所	富海2520	34-5055
大道	㊸ 医療法人和同会防府リハビリテーション病院	台道1634-1	33-1211
	㊹ 防府あかり園在宅介護支援センター	台道1684	32-2418

# 病状が急変した時の対応

あらかじめ夜間や休日の急変時などの対応方法を確認しておきましょう

在宅医療を受けるにあたって、急変時の対応は不安なものです。いざというときにあわてないように、急変時はどうしたらよいか、あらかじめ主治医や訪問看護師、ケアマネジャー等と相談しておきましょう。

## 緊急を要する主な症状

- 意識がない、ぐったりしている
- 呼吸が乱れて息苦しい
- 頭や胸の激しい痛み
- 水分を全く摂ることができない  
…など

連絡

かかりつけ医

訪問看護師

緊急対応  
または  
緊急入院

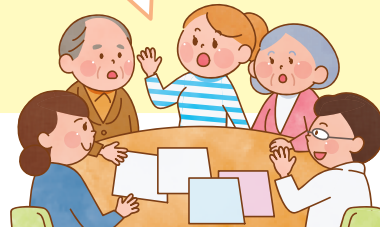
## 人生の最終段階での医療と看取り

在宅医療ではとくに、本人の意思が伝えられるうちに、人生最期の医療をどうするか、どこまでの治療を希望するのか等、本人・家族ともに納得できるような看取りまでのプロセスについて考えておくことが大切です。かかりつけ医や訪問看護師等、在宅医療のスタッフ等としっかり話し合い、共通の認識を持っておきましょう。

どこで最期を迎えたい？

延命治療は  
どうする？

※いざという時に困らないよう、日頃から（元気なうちから）意思確認をしておきましょう。エンディングノート等を活用するのもひとつの方法です。（エンディングノートは防府市役所高齢福祉課でも配布しています。ただし、数に限りがございます。）



# 救急医療のかかり方

## 比較的軽症と思われる場合（一次救急）



救急車を呼ぶか、病院に行くか、迷った時は  
**おとなの救急医療電話相談**  
**#7119**  
(毎日24時間)

平日昼間☀️

かかりつけ医（一般医療機関）

休日・祝日昼間☀️

内科・歯科

防府市休日診療所（☎ 24 - 4172）

外科

在宅当番医（市広報1日号）

## 夜間や比較的重症で入院を要すると思われる場合（二次救急）

救急輪番病院が当番制で診療します。

- 消防テレホンサービス（☎ 21 - 0119）
- 市広報1日号

医療機関名	住所	電話番号
松本外科病院	天神二丁目1-44	22-1409
三田尻病院	お茶屋町3-27	22-1110
緑町三祐病院	緑町一丁目5-29	22-3145
防府消化器病センター 防府胃腸病院	駅南町14-33	22-3339
桑陽病院	車塚町3-20	23-1781

## 命に関わる重症と思われる場合（三次救急）

医療機関名	住所	電話番号
救命救急センター (県立総合医療センター)	大崎10077	22-4411

# 防府市在宅医療社会資源マップ

至 徳地

三谷山

至 山口

右田ヶ丘

## 大道地区



## 富海地区



## 中心地拡大図



- |              |                      |
|--------------|----------------------|
| ● 地域包括支援センター | ①～⑧ 小規模多機能型居宅介護      |
| ● 医療機関       | ⑨～⑫ 看護小規模多機能型居宅介護    |
| ● 歯科         | ⑬～⑮ 定期巡回・随時対応型訪問介護看護 |
| ● 薬局         | ● 居宅介護支援事業所          |
| ● 訪問看護       |                      |



薬局、居宅介護支援事業所については、地図内の番号とこの手引き内の一覧表の番号を参考にご覧ください。