

# 子供の移動経路／通学路等の安全対策箇所図(富海小学校校区)

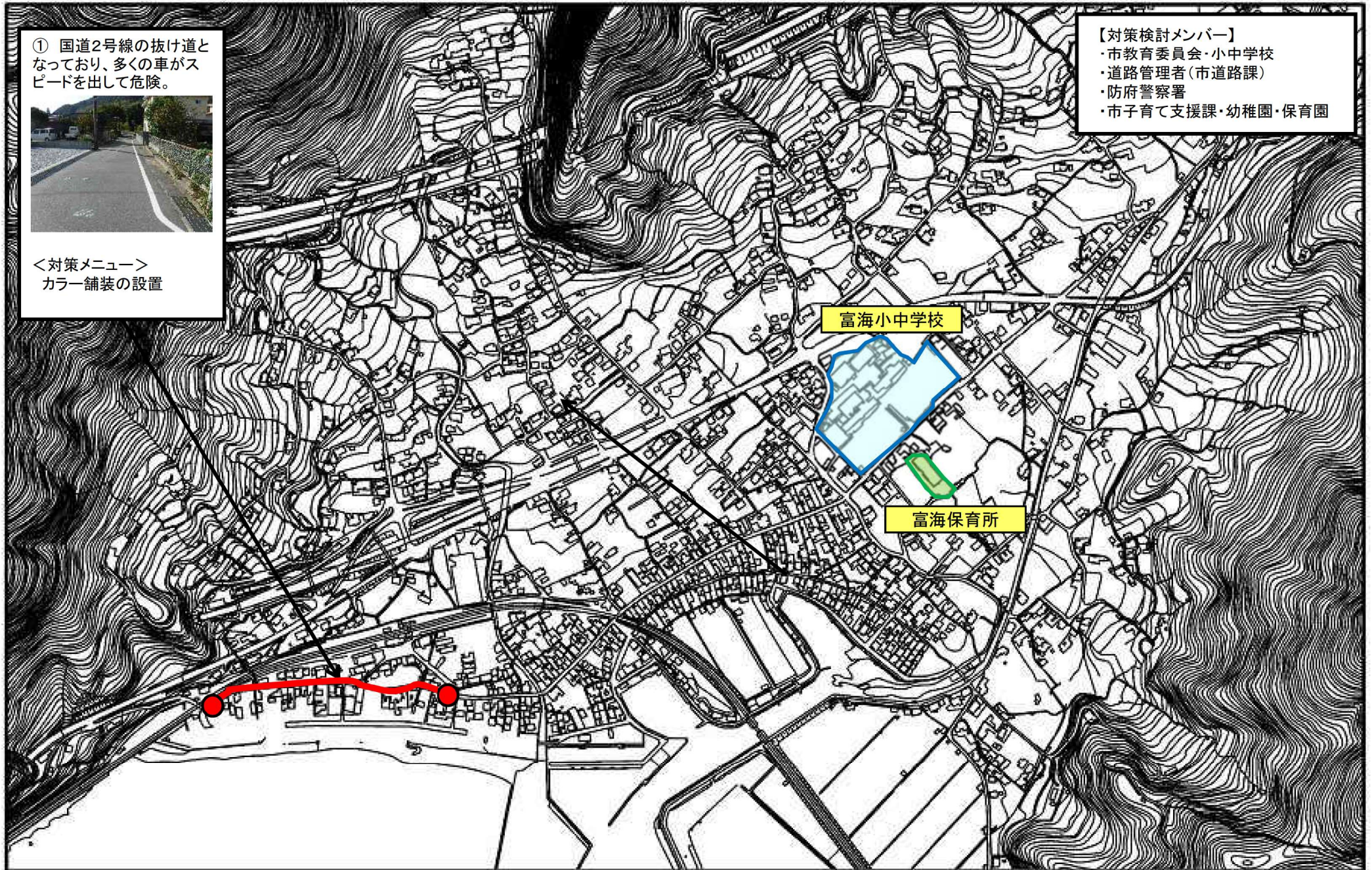
① 国道2号線の抜け道となっており、多くの車がスピードを出して危険。



<対策メニュー>  
カラー舗装の設置

## 【対策検討メンバー】

- ・市教育委員会・小中学校
- ・道路管理者(市道路課)
- ・防府警察署
- ・市子育て支援課・幼稚園・保育園





# 子供の移動経路／通学路等の安全対策箇所図(牟礼小学校校区)

① 道幅が狭く、交通量も多く危険。



<対策前>



<対策後>  
<対策メニュー>  
転落防止柵の設置

② 大型車の通行が多く、スピードも出すため危険。



<対策前>  
<対策メニュー>  
区画線の設置



<対策後>

【対策検討メンバー】

- ・市教育委員会・小中学校
- ・道路管理者(市道路課)
- ・防府警察署
- ・市子育て支援課・幼稚園・保育園

③ 歩道がなく、児童の傍を車が通り危険。



<対策メニュー>  
道路の整備  
(都市計画道路松崎牟礼線)

④ 路肩が狭く、児童のすぐ傍を車が通り危険。

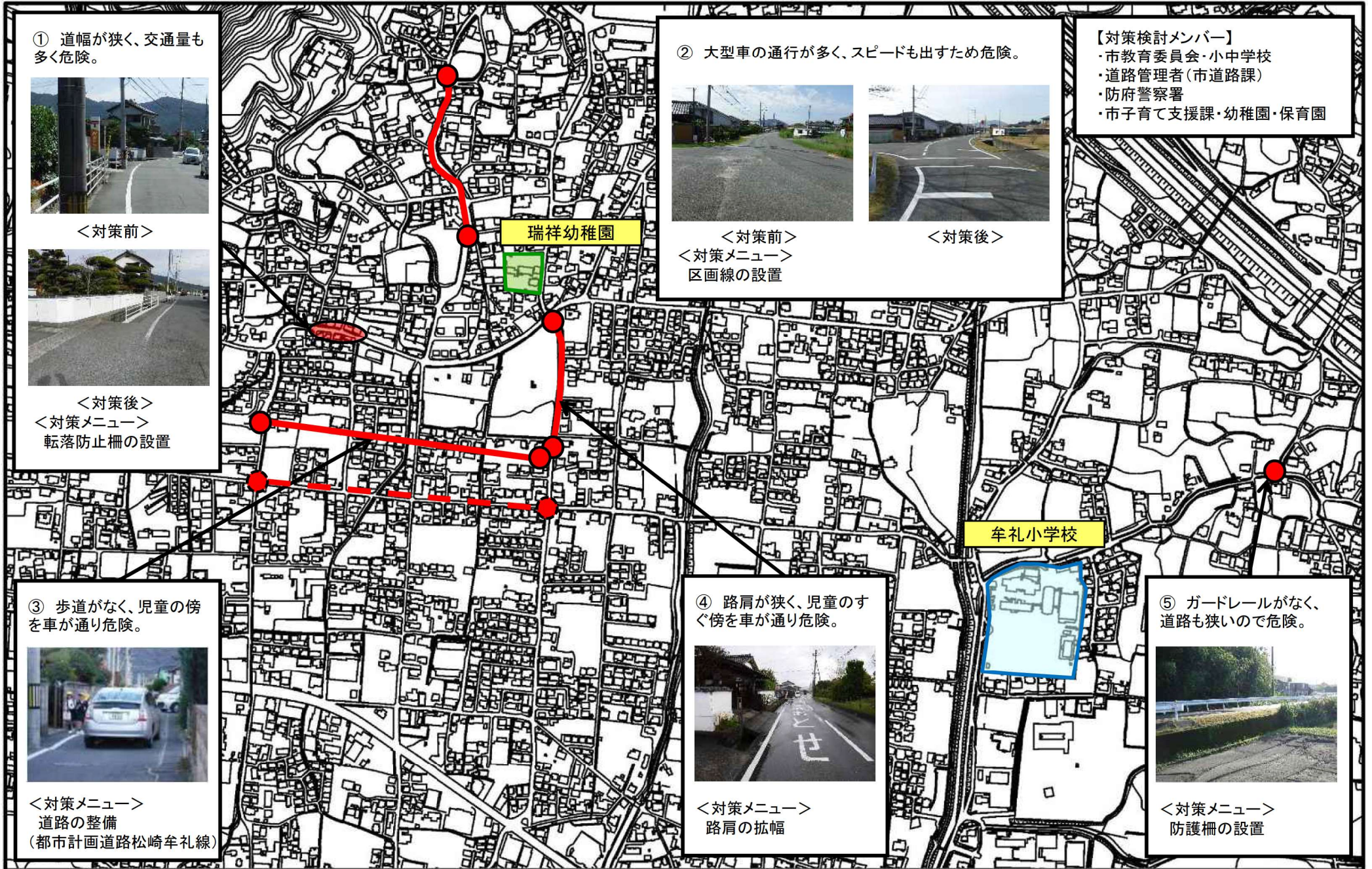


<対策メニュー>  
路肩の拡幅

⑤ ガードレールがなく、道路も狭いので危険。



<対策メニュー>  
防護柵の設置





# 子供の移動経路／通学路等の安全対策箇所図(牟礼南小学校校区)

牟礼南小学校

江泊保育所

## 【対策検討メンバー】

- ・市教育委員会・小中学校
- ・道路管理者(市道路課)
- ・防府警察署
- ・市子育て支援課・幼稚園・保育園

## ① お散歩コースの安全対策。



<対策前>  
<対策メニュー>  
キッズゾーンの設置

<対策後>



# 子供の移動経路／通学路等の安全対策箇所図(勝間小学校校区)

## ② お散歩コースの安全対策。



<対策前>

<対策後>

<対策メニュー>  
キッズゾーンの設置

### 【対策検討メンバー】

- ・市教育委員会・小中学校
- ・道路管理者
- ・防府警察署
- ・子育て支援課・幼稚園・保育園

勝間小学校

勝間保育所

## ① 道幅が狭く、往来が多い。



<対策前>

<対策後>

<対策メニュー>  
区画線の設置



# 子供の移動経路／通学路等の安全対策箇所図(松崎小学校校区)

② 一部転落防止柵がなく危険。



<対策メニュー>  
転落防止柵の設置

## 【対策検討メンバー】

- ・市教育委員会・小中学校
- ・道路管理者(市道路課)
- ・防府警察署
- ・市子育て支援課・幼稚園・保育園

① 交通量が多いにも関わらず、歩行者も多く歩道が狭い。スクールゾーンに指定されていない。



<対策前>  
<対策メニュー>  
カラー舗装の設置

<対策後>

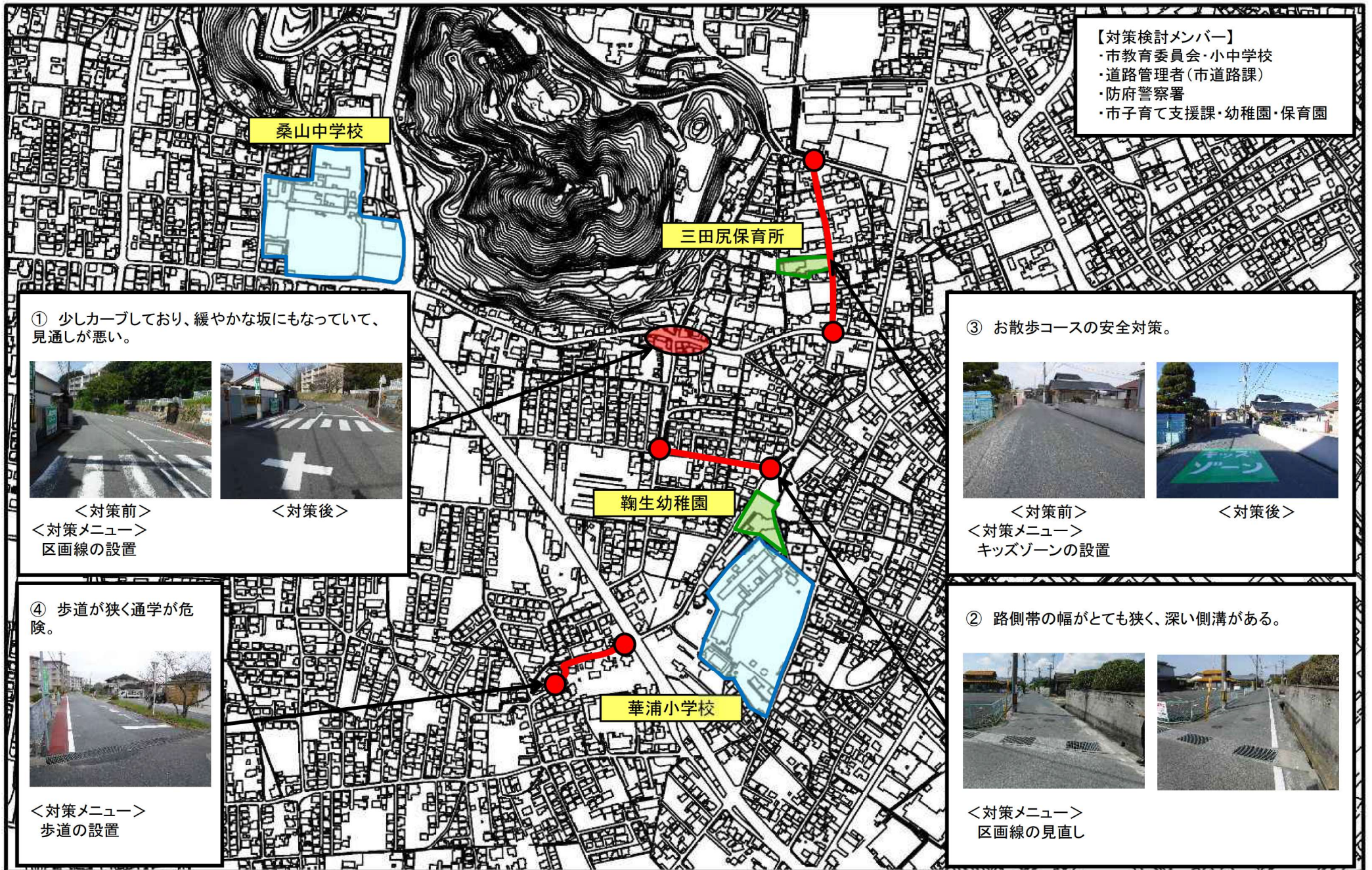




かほ

# 子供の移動経路／通学路等の安全対策箇所図(華浦小学校校区)

- 【対策検討メンバー】
- ・市教育委員会・小中学校
  - ・道路管理者(市道路課)
  - ・防府警察署
  - ・市子育て支援課・幼稚園・保育園



① 少しカーブしており、緩やかな坂にもなっていて、見通しが悪い。



＜対策前＞  
＜対策メニュー＞  
区画線の設置



＜対策後＞

③ お散歩コースの安全対策。



＜対策前＞  
＜対策メニュー＞  
キッズゾーンの設置



＜対策後＞

④ 歩道が狭く通学が危険。



＜対策メニュー＞  
歩道の設置

② 路側帯の幅がとても狭く、深い側溝がある。



＜対策メニュー＞  
区画線の見直し





# 子供の移動経路／通学路等の安全対策箇所図(中関小学校校区)

## ① お散歩コースの安全対策。



<対策前>

<対策後>

<対策メニュー>  
キッズゾーンの設置

## ② 五叉路の交通規制等が複雑であるが、抜け道となっているため危険。



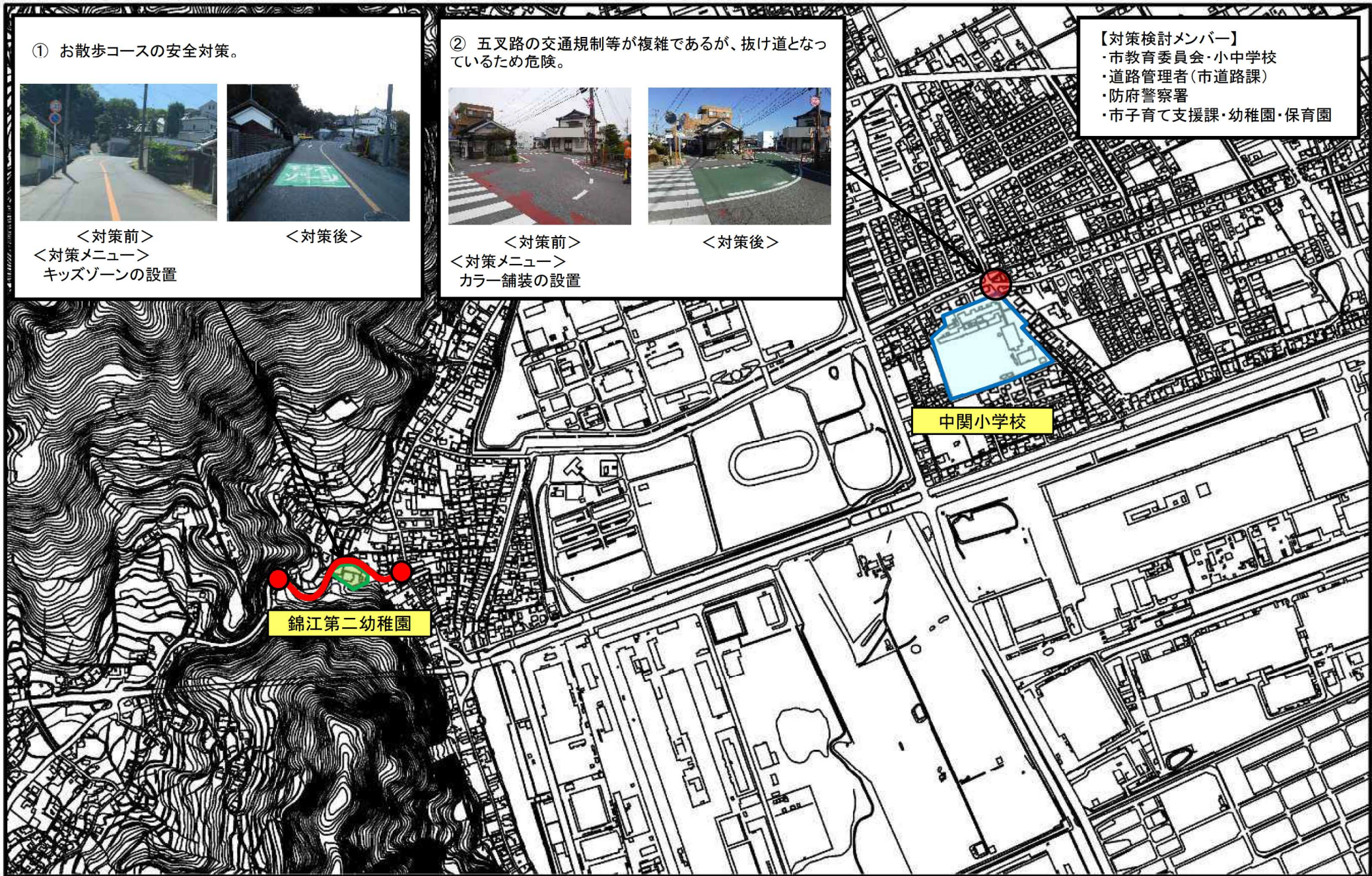
<対策前>

<対策後>

<対策メニュー>  
カラー舗装の設置

### 【対策検討メンバー】

- ・市教育委員会・小中学校
- ・道路管理者(市道路課)
- ・防府警察署
- ・市子育て支援課・幼稚園・保育園



錦江第二幼稚園

中関小学校



# 子供の移動経路／通学路等の安全対策箇所図(西浦小学校校区)

- 【対策検討メンバー】
- ・市教育委員会・小中学校
  - ・道路管理者(市道路課)
  - ・防府警察署
  - ・市子育て支援課・幼稚園・保育園

② 横断歩道の待避場所がなく危険。



<対策前>

<対策後>

<対策メニュー>  
区画線の設置

① お散歩コースの安全対策。



<対策前>

<対策後>

<対策メニュー>  
キッズゾーンの設置

③ 道路沿いに深い水路があり危険。



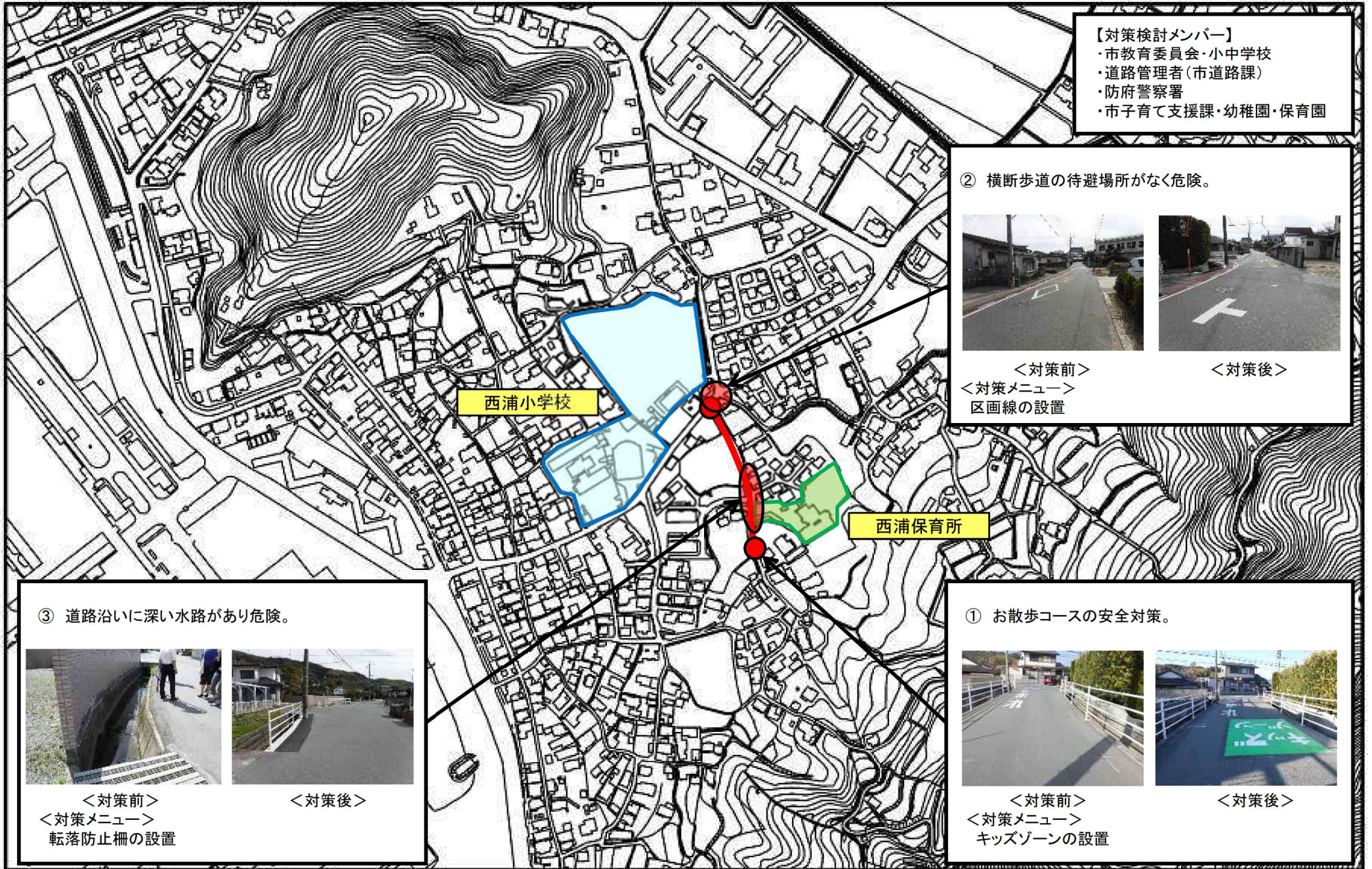
<対策前>

<対策後>

<対策メニュー>  
転落防止柵の設置

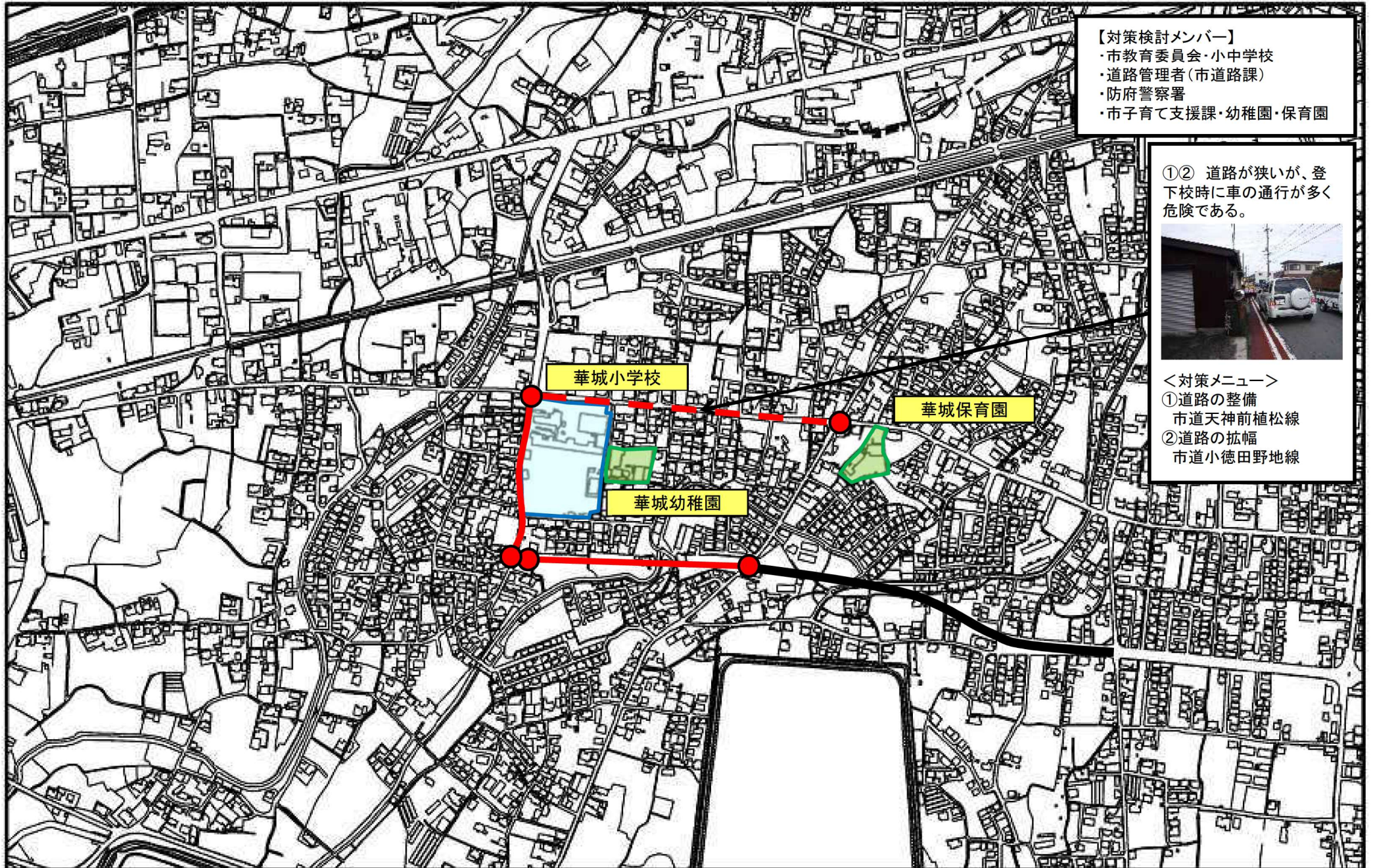
西浦小学校

西浦保育所





はなぎ  
子供の移動経路／通学路等の安全対策箇所図(華城小学校校区)



- 【対策検討メンバー】
- ・市教育委員会・小中学校
  - ・道路管理者(市道路課)
  - ・防府警察署
  - ・市子育て支援課・幼稚園・保育園

①② 道路が狭いが、登下校時に車の通行が多く危険である。



- ＜対策メニュー＞
- ①道路の整備  
市道天神前植松線
  - ②道路の拡幅  
市道小徳田野地線



さば  
子供の移動経路／通学路等の安全対策箇所図(佐波小学校校区)

① 水路に柵がないため危険である。



<対策前>

<対策後>

<対策メニュー>

転落防止柵の設置

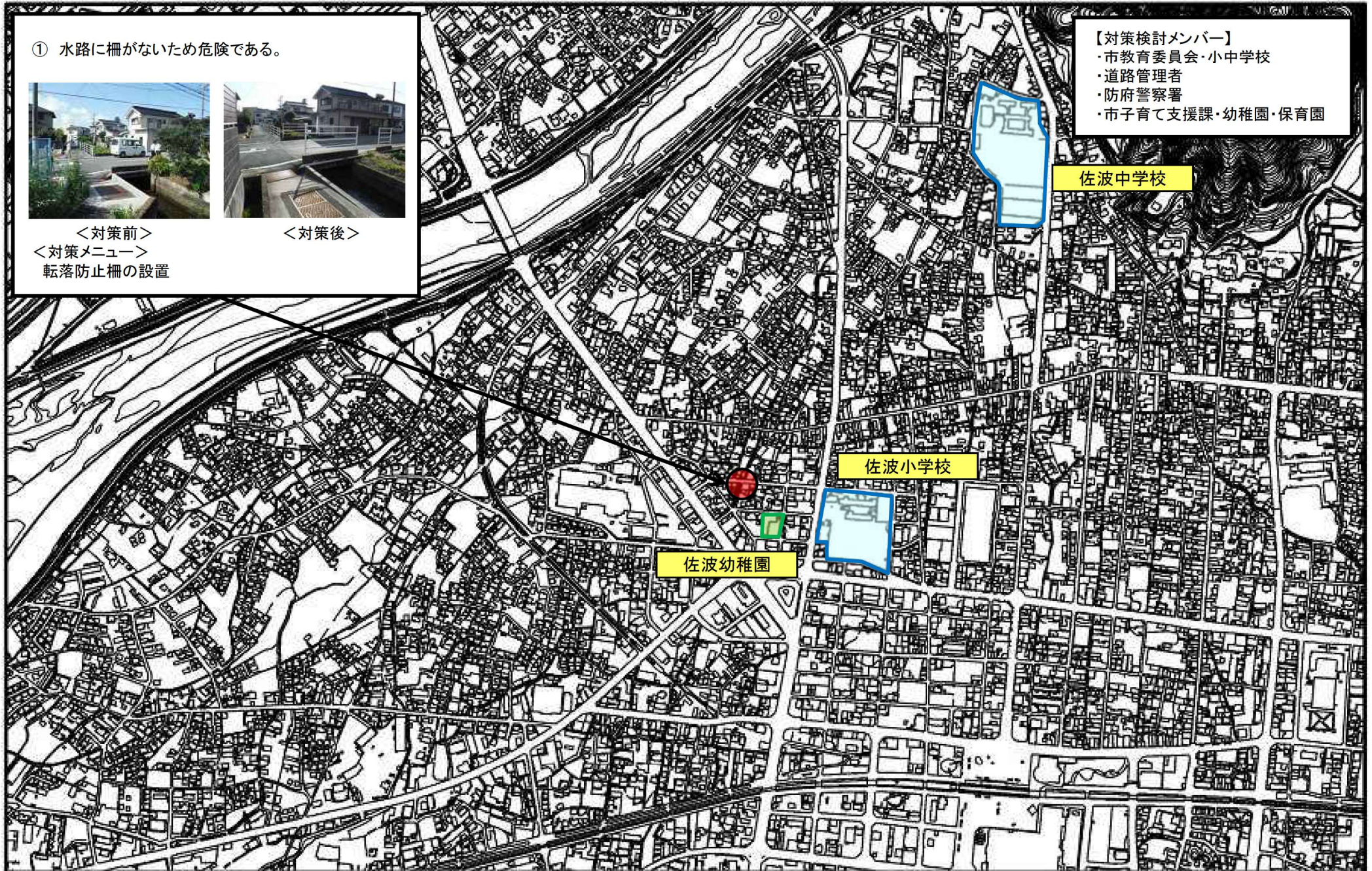
【対策検討メンバー】

- ・市教育委員会・小中学校
- ・道路管理者
- ・防府警察署
- ・市子育て支援課・幼稚園・保育園

佐波中学校

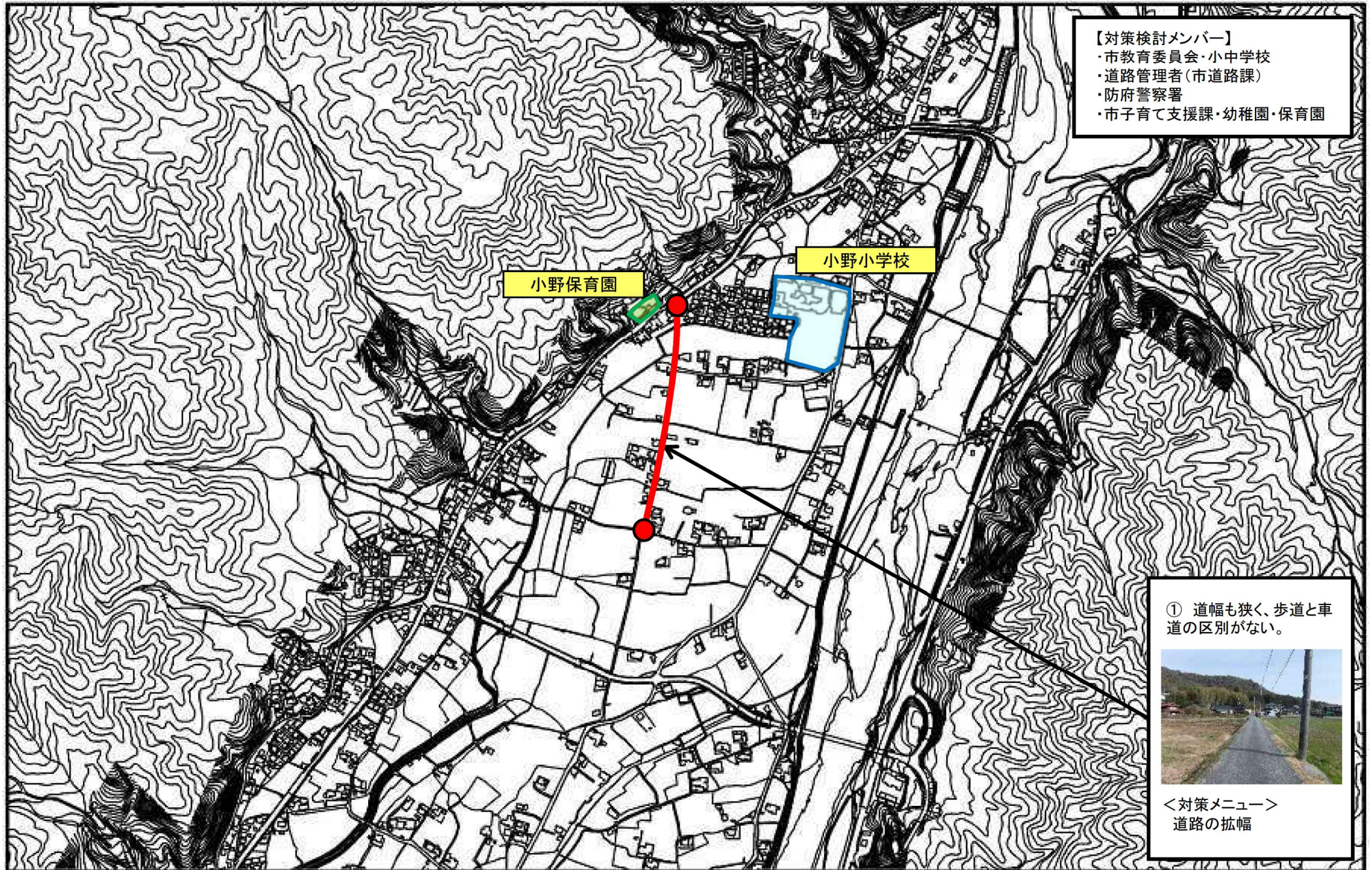
佐波小学校

佐波幼稚園





おの  
子供の移動経路／通学路等の安全対策箇所図(小野小学校校区)



- 【対策検討メンバー】
- ・市教育委員会・小中学校
  - ・道路管理者(市道路課)
  - ・防府警察署
  - ・市子育て支援課・幼稚園・保育園

① 道幅も狭く、歩道と車道の区別がない。



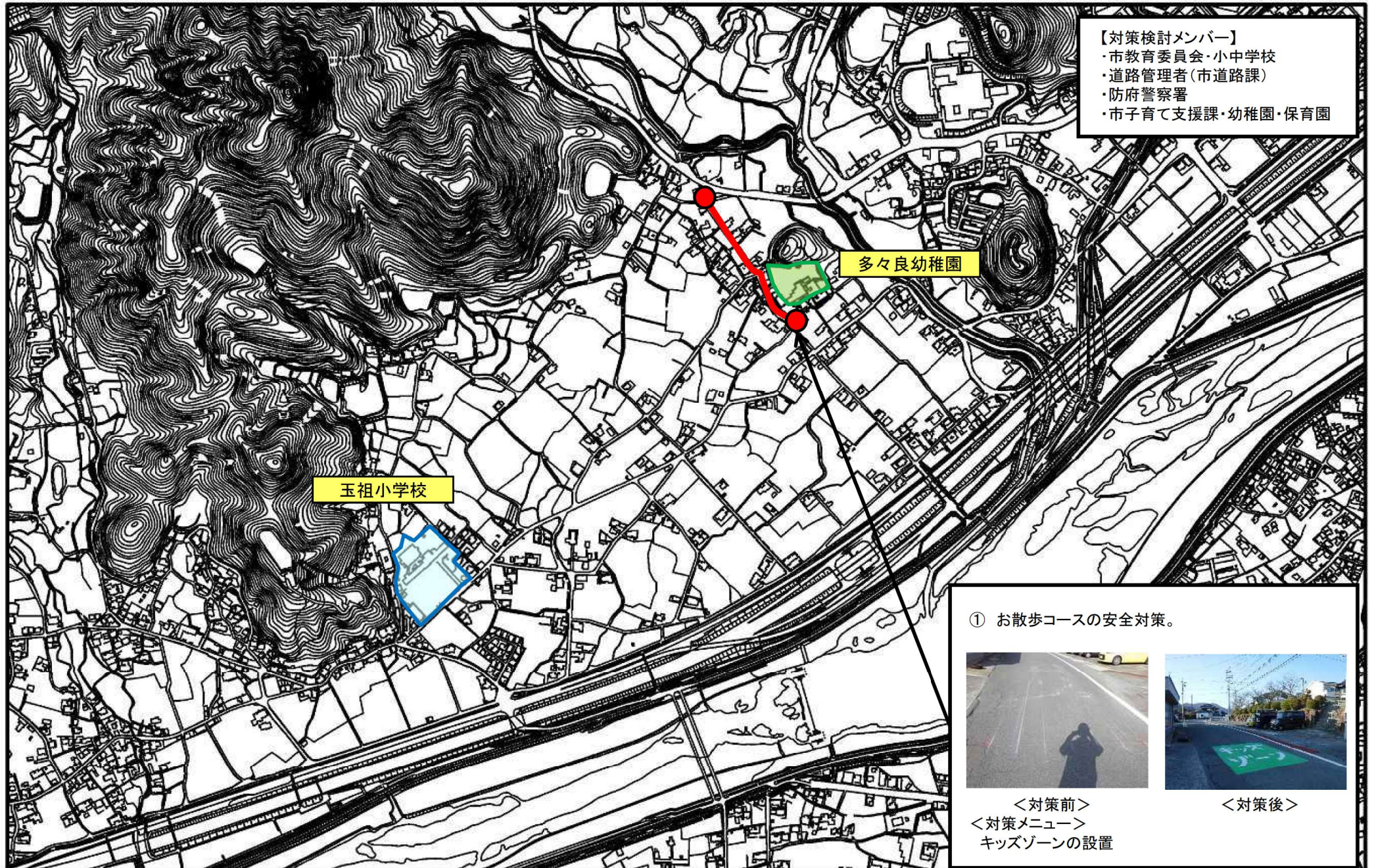
<対策メニュー>  
道路の拡幅







たまのや  
子供の移動経路／通学路等の安全対策箇所図(玉祖小学校校区)



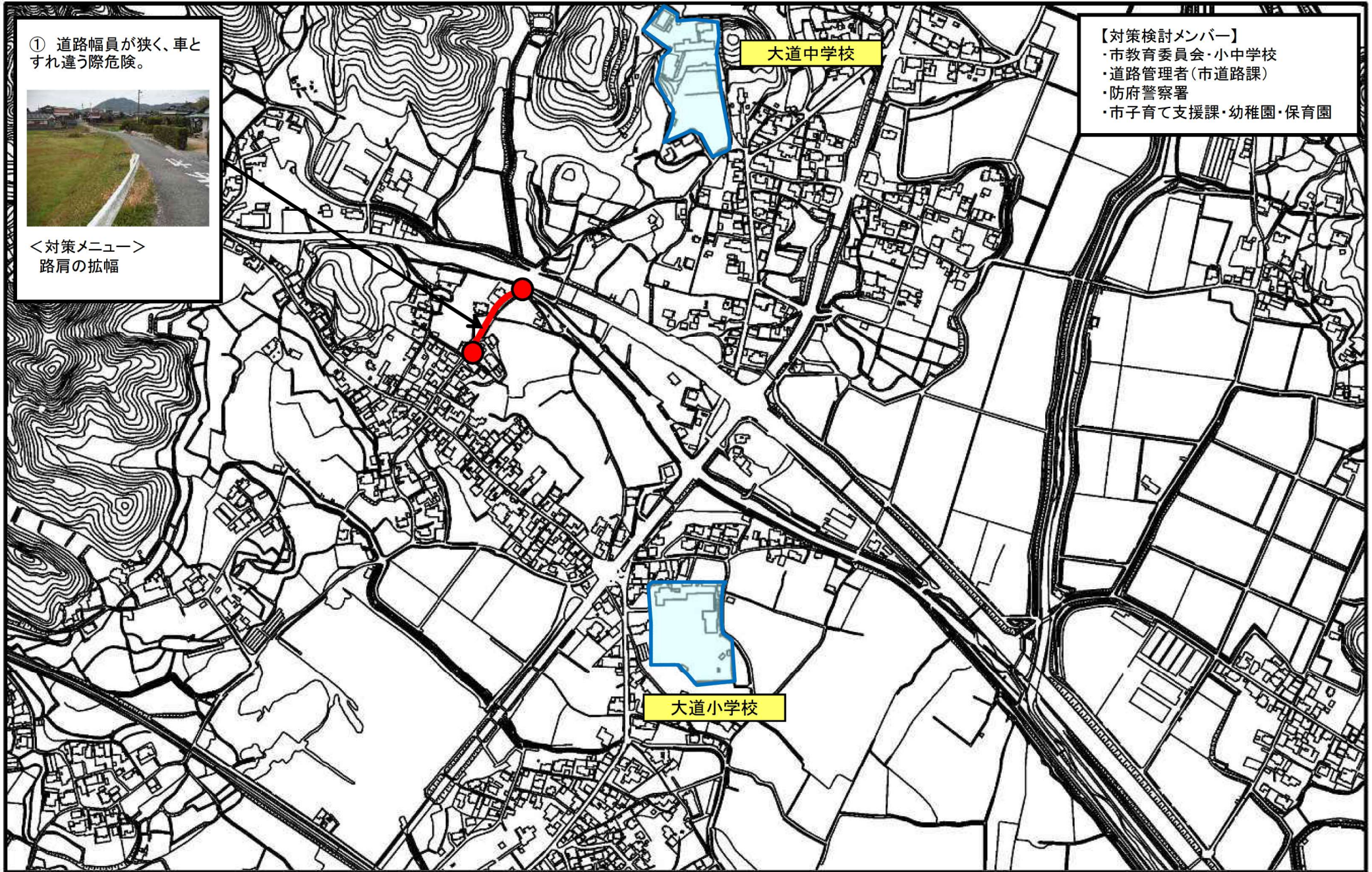


だいどう  
子供の移動経路／通学路等の安全対策箇所図(大道小学校校区①)

① 道路幅員が狭く、車とすれ違う際危険。



<対策メニュー>  
路肩の拡幅



【対策検討メンバー】

- ・市教育委員会・小中学校
- ・道路管理者(市道路課)
- ・防府警察署
- ・市子育て支援課・幼稚園・保育園



だいどう  
子供の移動経路／通学路等の安全対策箇所図(大道小学校校区②)

