

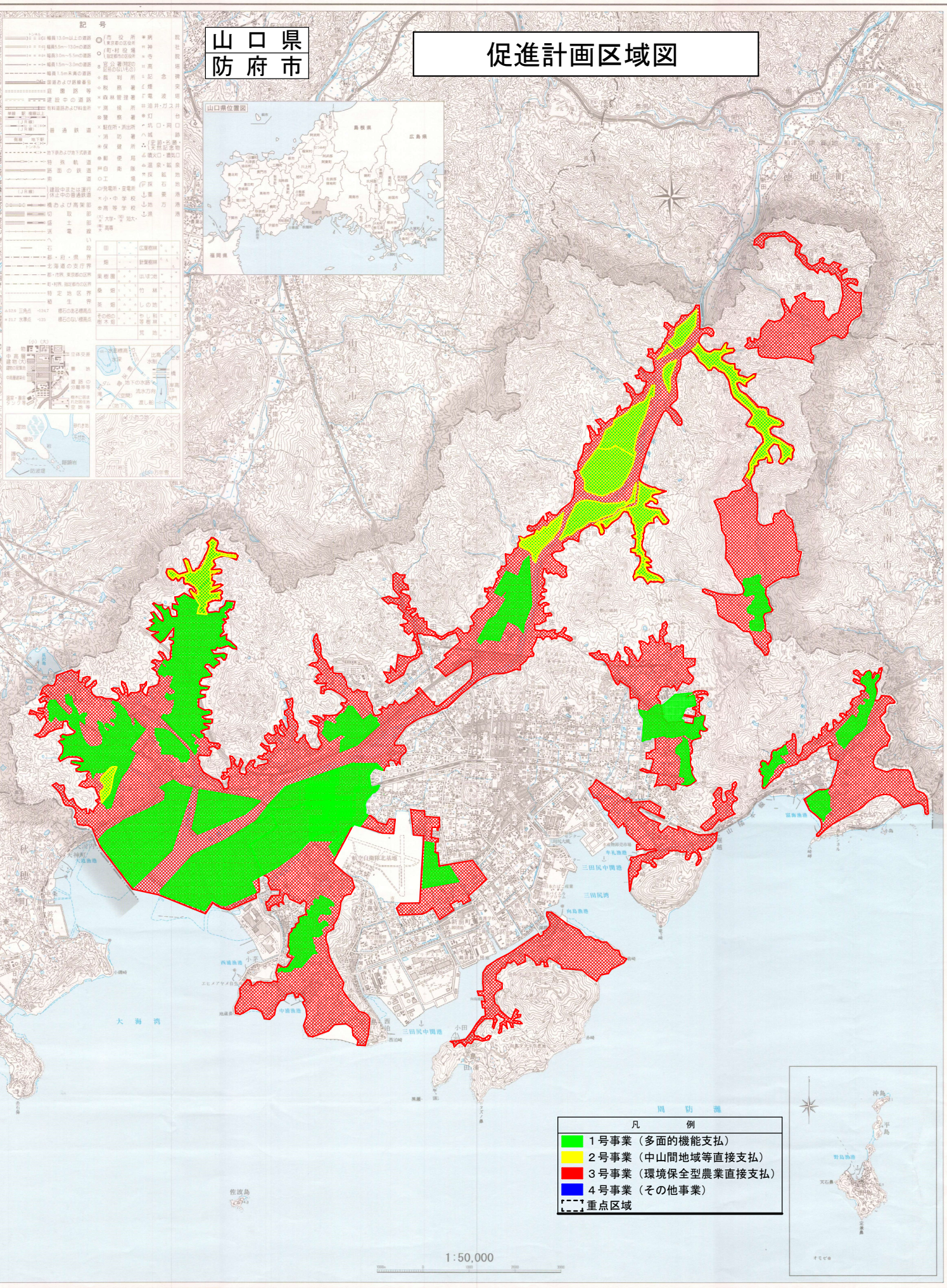
山口県 防府市

促進計画区域図



記号

1:50,000以上の縮尺	○ 市界	△ 町界	▽ 村界
2:50,000以上の縮尺	○ 町界	△ 村界	▽ 大字界
3:50,000以上の縮尺	○ 町界	△ 村界	▽ 大字界
4:50,000以上の縮尺	○ 町界	△ 村界	▽ 大字界
5:50,000以上の縮尺	○ 町界	△ 村界	▽ 大字界
6:50,000以上の縮尺	○ 町界	△ 村界	▽ 大字界
7:50,000以上の縮尺	○ 町界	△ 村界	▽ 大字界
8:50,000以上の縮尺	○ 町界	△ 村界	▽ 大字界
9:50,000以上の縮尺	○ 町界	△ 村界	▽ 大字界
10:50,000以上の縮尺	○ 町界	△ 村界	▽ 大字界
11:50,000以上の縮尺	○ 町界	△ 村界	▽ 大字界
12:50,000以上の縮尺	○ 町界	△ 村界	▽ 大字界
13:50,000以上の縮尺	○ 町界	△ 村界	▽ 大字界
14:50,000以上の縮尺	○ 町界	△ 村界	▽ 大字界
15:50,000以上の縮尺	○ 町界	△ 村界	▽ 大字界
16:50,000以上の縮尺	○ 町界	△ 村界	▽ 大字界
17:50,000以上の縮尺	○ 町界	△ 村界	▽ 大字界
18:50,000以上の縮尺	○ 町界	△ 村界	▽ 大字界
19:50,000以上の縮尺	○ 町界	△ 村界	▽ 大字界
20:50,000以上の縮尺	○ 町界	△ 村界	▽ 大字界
21:50,000以上の縮尺	○ 町界	△ 村界	▽ 大字界
22:50,000以上の縮尺	○ 町界	△ 村界	▽ 大字界
23:50,000以上の縮尺	○ 町界	△ 村界	▽ 大字界
24:50,000以上の縮尺	○ 町界	△ 村界	▽ 大字界
25:50,000以上の縮尺	○ 町界	△ 村界	▽ 大字界
26:50,000以上の縮尺	○ 町界	△ 村界	▽ 大字界
27:50,000以上の縮尺	○ 町界	△ 村界	▽ 大字界
28:50,000以上の縮尺	○ 町界	△ 村界	▽ 大字界
29:50,000以上の縮尺	○ 町界	△ 村界	▽ 大字界
30:50,000以上の縮尺	○ 町界	△ 村界	▽ 大字界
31:50,000以上の縮尺	○ 町界	△ 村界	▽ 大字界
32:50,000以上の縮尺	○ 町界	△ 村界	▽ 大字界
33:50,000以上の縮尺	○ 町界	△ 村界	▽ 大字界
34:50,000以上の縮尺	○ 町界	△ 村界	▽ 大字界
35:50,000以上の縮尺	○ 町界	△ 村界	▽ 大字界
36:50,000以上の縮尺	○ 町界	△ 村界	▽ 大字界
37:50,000以上の縮尺	○ 町界	△ 村界	▽ 大字界
38:50,000以上の縮尺	○ 町界	△ 村界	▽ 大字界
39:50,000以上の縮尺	○ 町界	△ 村界	▽ 大字界
40:50,000以上の縮尺	○ 町界	△ 村界	▽ 大字界
41:50,000以上の縮尺	○ 町界	△ 村界	▽ 大字界
42:50,000以上の縮尺	○ 町界	△ 村界	▽ 大字界
43:50,000以上の縮尺	○ 町界	△ 村界	▽ 大字界
44:50,000以上の縮尺	○ 町界	△ 村界	▽ 大字界
45:50,000以上の縮尺	○ 町界	△ 村界	▽ 大字界
46:50,000以上の縮尺	○ 町界	△ 村界	▽ 大字界
47:50,000以上の縮尺	○ 町界	△ 村界	▽ 大字界
48:50,000以上の縮尺	○ 町界	△ 村界	▽ 大字界
49:50,000以上の縮尺	○ 町界	△ 村界	▽ 大字界
50:50,000以上の縮尺	○ 町界	△ 村界	▽ 大字界



凡例

■ 1号事業 (多面的機能支払)
■ 2号事業 (中山間地域等直接支払)
■ 3号事業 (環境保全型農業直接支払)
■ 4号事業 (その他事業)
■ 重点区域



1:50,000

この地図は、国土利用局長の承認を得て、同院発行の5万1地形図を複製したものである。(承認番号 平15 中農 第179号)