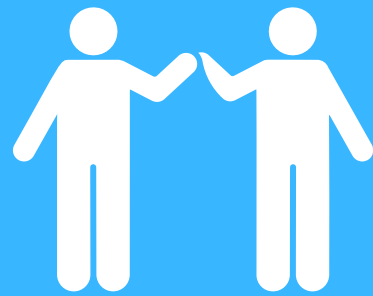


防府市農福連携 促進事業補助金



挑戦してみませんか？農福連携

補助
上限額

1 福祉事業所への
作業委託につき

10万円

補助率

福祉事業所に支払った
農作業委託料の

1/2

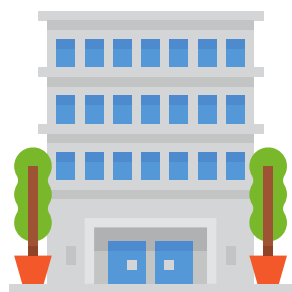
補助対象者

市内に住所・事業所を有する以下の者

- ①認定農業者
- ②認定新規就農者として
就農した者

- ・福祉事業所と農作業委託契約書を締結しており、作業場所が市内であること
- ・当該年度中に、農作業の実施及び支払いが完了していること

市役所



【添付】
委託契約書、
領収書の写し

④補助金申請

⑤補助金交付

農業者



①農作業委託契約

②農作業実施

③委託料支払

福祉事業所



【申請・お問い合わせ】

防府市役所
障害福祉課

〒747-8501 防府市寿町7-1
電話：0835-25-2387
FAX：0835-25-2539

市ホームページ

