

\\ 始めませんか! \\

農福連携



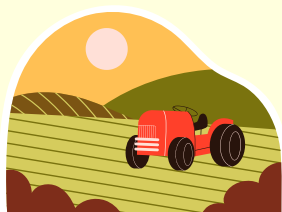
農福連携とは？

「農業」と「福祉」が連携し、農業の労働力不足解消と障害者や高齢者の生きがいや就労機会の創出を目指す取り組みです。

どんな方法があるの？

取り組みやすい方法として農業者が、福祉事業所に農作業を委託する「農作業委託型」があります。

農業者



① 農作業委託契約



② 農作業実施



③ 委託料支払



福祉事業所



防府市は農福連携への取り組みを応援します!!

point

1

農業と福祉のマッチング

農業者と福祉事業所の農作業委託契約の仲介、調整、支援を行います!

point

2

農作業委託料補助金

農福連携に取り組む農業者に対して、農作業委託料の1/2を補助します!

point

3

情報提供

農福連携に役立つ情報をお届けします!
・農福連携施設マップ
・農作業参考単価 など

詳細・
お問合せは
こちらから

防府市役所障害福祉課
(1号館1階)
電話: 0835-25-2387
FAX: 0835-25-2539

山口県農業協同組合
防府とくぢ統括本部
電話: 0835-23-6511
FAX: 0835-23-6518

市ホームページ

