

だいどう保全会

【地区概要】

取組面積 293.00ha（田 269.50ha、畑 23.50ha）
主な構成員 農業者、土地改良区、水利組合、自治会等
取組活動 農地維持支払、資源向上支払（共同、長寿命化）

【主な取組内容】

- ・ 農道・水路の草刈り、泥上げ
- ・ 農道・水路の補修
- ・ 鳥獣害防護柵の補修・設置
- ・ 景観形成のための植栽活動等



水路の草取り、泥上げ



水路の泥上げ



農道の草刈り

さのぜき保全会

【地区概要】

取組面積 367.36ha（田 356.89ha、畑 6.90ha、草地 3.57ha）
主な構成員 農業者、土地改良区、自治会等
取組活動 農地維持支払、資源向上支払（共同、長寿命化）

【主な取組内容】

- ・ 農道・水路の草刈り、泥上げ
- ・ 農道・水路の補修
- ・ 施設等の定期的な巡回点検・清掃等



農道の草刈り



水路の泥上げ



水路の補修

植松・西浦保全会

【地区概要】

取組面積 58.19ha（田 57.43ha、畑 0.76ha）

主な構成員 農業者、土地改良区、自治会等

取組活動 農地維持支払、資源向上支払（共同、長寿命化）

【主な取組内容】

- ・ 農道・水路の草刈り、泥上げ
- ・ 農道・水路の補修
- ・ 施設等の定期的な巡回点検・清掃等



水路の草刈り



農道の草刈り



農道の補修

上右田環境保全会

【地区概要】

取組面積 95.91ha（田 92.99ha、畑 2.92ha）

主な構成員 農業者、土地改良区、自治会等

取組活動 農地維持支払、資源向上支払（共同、長寿命化）

【主な取組内容】

- ・ 農道・水路の草刈り、泥上げ
- ・ 農道・水路の補修
- ・ 景観形成のための植栽活動
- ・ お田植祭の協力支援等



水路の泥上げ



お田植祭の協力支援



水路の補修

小野環境保全会

【地区概要】

取組面積 189.05ha（田 171.93ha、畑 17.12ha）
主な構成員 農業者、土地改良区、自治会等
取組活動 農地維持支払、資源向上支払（共同、長寿命化）

【主な取組内容】

- ・ 農道・水路の草刈り、泥上げ
- ・ 農道・水路の補修
- ・ 景観形成のための植栽活動等
- ・ 小学校と連携した田植体験の協力支援等



水路の泥上げ



水路の草刈り



小学生の田植体験

富海環境保全会

【地区概要】

取組面積 43.96ha（田 35.59ha、畑 8.37ha）
主な構成員 農業者、自治会、地域おこし協力隊等
取組活動 農地維持支払、資源向上支払（共同）

【主な取組内容】

- ・ 農道・水路の草刈り、泥上げ
- ・ 農道・水路の軽微な補修
- ・ 景観形成のための植栽活動等



農道の草刈り



水路の補修



植栽活動

玉祖地域資源保全会

【地区概要】

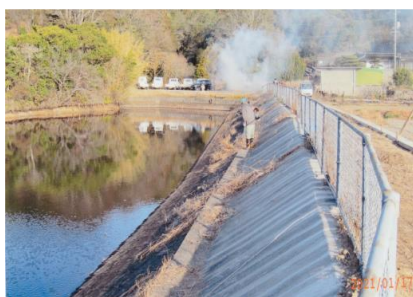
取組面積 70.04ha（田 67.08ha、畑 2.96ha）
主な構成員 農業者、土地改良区、水利組合、自治会等
取組活動 農地維持支払、資源向上支払（共同、長寿命化）

【主な取組内容】

- ・ 農道・水路の草刈り、泥上げ
- ・ 鳥獣害防護柵の補修・設置
- ・ 景観形成のための植栽活動
- ・ 小学校と連携した田植体験の協力支援等



水路の泥上げ



ため池法面の草刈り



田植え体験の協力支援

東牟礼環境保全会

【地区概要】

取組面積 13.84ha（田 11.57ha、畑 2.27ha）
主な構成員 農業者、水利組合、老人クラブ
取組活動 農地維持支払、資源向上支払（共同）

【主な取組内容】

- ・ 農道・水路の草刈り、泥上げ
- ・ 農道・水路の軽微な補修
- ・ 景観形成のための植栽活動



農道の草刈り



水路の泥上げ



鳥獣害防護の設置

植松環境保全会

【地区概要】

取組面積 19.71ha（田 18.15ha、畑 1.56ha）

主な構成員 農業者、土地改良区、自治会等

取組活動 農地維持支払、資源向上支払（共同）

【主な取組内容】

- ・ 農道・水路の草刈り、泥上げ
- ・ 農道・水路の軽微な補修
- ・ 景観形成のための植栽活動



水路の泥上げ