

# 令和6年度当初予算の概要



防府市 保健こども部

## 目次

|                |       |    |
|----------------|-------|----|
| I 当初予算編成のポイント  | ..... | 1  |
| II 当初予算の状況     | ..... | 2  |
| III 主要事業       | ..... | 3  |
| 1 子育て支援の充実     | ..... | 5  |
| 2 保健・医療サービスの充実 | ..... | 20 |
| 3 社会保障制度の適正な運用 | ..... | 23 |

## I 当初予算編成のポイント

令和6年度当初予算は、第5次防府市総合計画の4年目の年に当たり、その施策を着実に遂行するための重要な予算として、下記の3つの施策のもと諸事業を積極的に推進していきます。

令和6年4月1日 保健こども部長 石丸 典子

### ～ 保健こども部の施策 ～

| 項目             | 小項目                                               |
|----------------|---------------------------------------------------|
| 1 子育て支援の充実     | ①子育て支援サービス等の充実<br>②保育サービスの充実<br>③要保護児童対策の推進       |
| 2 保健・医療サービスの充実 | ①疾病予防の推進<br>②保健指導の充実<br>③医療体制の充実                  |
| 3 社会保障制度の適正な運用 | ①国民健康保険事業の適正な運営<br>②後期高齢者医療制度の着実な運用<br>③国民年金制度の周知 |

## Ⅱ 当初予算の状況

(単位：千円)

| 費目            |       | 令和6年度      | 令和5年度      | 当初予算<br>増減 | 対前年比<br>(A) / (B) |
|---------------|-------|------------|------------|------------|-------------------|
| 款             | 項     | 当初予算額 (A)  | 当初予算額 (B)  |            |                   |
| 民生費           | 社会福祉費 | 3,167,114  | 3,061,062  | 106,052    | 103.5%            |
|               | 児童福祉費 | 9,266,531  | 8,109,260  | 1,157,271  | 114.3%            |
| 民生費 計         |       | 12,433,645 | 11,170,322 | 1,263,323  | 111.3%            |
| 衛生費           | 保健衛生費 | 1,261,438  | 1,121,376  | 140,062    | 112.5%            |
| 衛生費 計         |       | 1,261,438  | 1,121,376  | 140,062    | 112.5%            |
| 一般会計 計 ※      |       | 13,695,083 | 12,291,698 | 1,403,385  | 111.4%            |
| 国民健康保険事業特別会計  |       | 12,293,000 | 12,388,000 | ▲95,000    | 99.2%             |
| 後期高齢者医療事業特別会計 |       | 2,486,000  | 2,131,000  | 355,000    | 116.6%            |

※ 一般会計については給与費を含んでいません。

### Ⅲ 主要事業

重 …… 重点プロジェクト

新 …… 新規事業

拡 …… 拡充事業

#### 1 子育て支援の充実

|                     |    |
|---------------------|----|
| 子育て施策一覧             | 5  |
| 新 こども家庭センター整備・運営事業  | 6  |
| 拡 児童手当支給事業          | 6  |
| 拡 児童扶養手当支給事業        | 7  |
| 重 拡 乳幼児・子ども医療費支給事業  | 7  |
| 重 拡 子どもの誕生・成長サポート事業 | 8  |
| 重 こども食堂ネットワーク活動支援事業 | 8  |
| 重 子育て支援活動補助事業       | 9  |
| 重 子育て支援アプリ運営事業      | 9  |
| 拡 妊婦健康診査事業          | 10 |
| 新 成長を育む贈り物事業        | 10 |
| 初回産科受診料支援事業         | 11 |
| 妊産婦伴走型支援事業          | 11 |
| 重 葉酸サプリメント配布事業      | 12 |
| 重 拡 産後ケア事業          | 12 |

|                                 |    |
|---------------------------------|----|
| 重 妊婦健康サポート事業                    | 13 |
| 防府市こども計画策定事業                    | 13 |
| 重 新 病児保育施設における2子以上同時利用助成事業      | 14 |
| 新 子ども誰でも通園制度（仮称）の本格実施を見据えた試行的事業 | 14 |
| 保育環境づくり推進事業                     | 15 |
| 保育体制強化事業                        | 15 |
| 新 圧縮密閉機能付き幼児用おむつ容器維持管理業務        | 16 |
| 新 公立保育所等照明改修事業（LED化）            | 16 |
| 幼児の読書活動支援事業                     | 16 |
| 重 拡 留守家庭児童学級等運営事業               | 17 |
| 重 華城留守家庭児童学級建設事業                | 17 |
| 重 こどもの居場所づくり推進補助事業              | 18 |
| ヤングケアラ―支援推進事業                   | 18 |
| 新 子育て世帯訪問支援事業                   | 19 |

2 保健・医療サービスの充実

|     |                      |    |
|-----|----------------------|----|
| 重 拡 | がん検診事業               | 20 |
| 重 拡 | 予防接種事業               | 21 |
| 新   | 保健センター・休日診療所照明設備改修事業 | 21 |
| 新   | 休日・夜間救急オンライン診療事業     | 22 |
| 重   | 看護師等確保対策事業           | 22 |

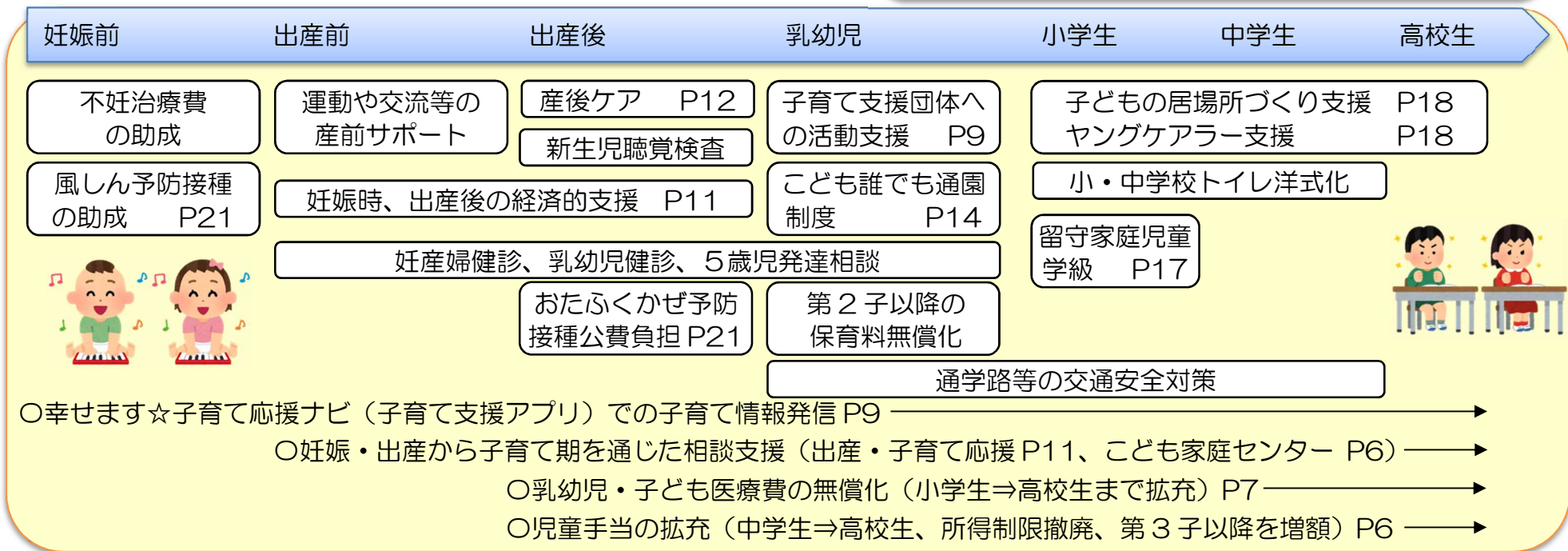
3 社会保障制度の適正な運用

|   |                                         |    |
|---|-----------------------------------------|----|
| 拡 | 国民健康保険事業<br>(国民健康保家事業特別会計)              | 23 |
|   | 後期高齢者医療事業<br>(後期高齢者医療特別会計)              | 25 |
|   | 高齢者の保健事業と介護予防の一体的実施<br>事業 (後期高齢者医療特別会計) | 25 |
|   | 国民年金業務                                  | 26 |

# 1 子育て支援の充実

「こどもの笑顔と夢があふれるまち ほうふ」  
 ~こども家庭センターを核とした ほうふっ子まんなか まちづくり~

- 1 こどもを産み、育てる喜びや楽しさが実感できるまち
- 2 こどもが健やかに成長するまち
- 3 こども・若者や家庭にしっかり寄り添い支えるまち
- 4 こども・若者が安全安心に暮らせるまち



## 本市独自の子ども・子育て支援（ほうふっ子応援パッケージ）

|                 |                        |                                                |           |                        |              |
|-----------------|------------------------|------------------------------------------------|-----------|------------------------|--------------|
| 葉酸サプリメントの配布 P12 | 妊婦健康サポート P13<br>旬の地元食材 | 子どもの誕生・成長サポート P8<br>旬の地元食材<br>出生児ときょうだいにお揃いの小物 | 木のおもちゃの贈呈 | 成長を育む贈り物 P10<br>食べ物の絵本 | 新入学児童用かばんの贈呈 |
|-----------------|------------------------|------------------------------------------------|-----------|------------------------|--------------|

《子育て支援サービス等の充実》

|                                         |            |            |
|-----------------------------------------|------------|------------|
| <b>新</b> こども家庭センター整備・運営事業<br>《こども相談支援課》 | <b>予算額</b> | 268,597 千円 |
|-----------------------------------------|------------|------------|

**事業概要**

子育て世代包括支援センター（まんまるほうふ）と子ども家庭総合支援拠点の機能を統合し、令和6年4月1日にこども家庭センターを設置します。こども家庭センターでは、すべての妊産婦・子育て世帯、子どもを対象に母子保健と児童福祉の一体的な相談・支援を行うとともに、交流機能や情報発信機能の充実を図ります。

また、施設整備を行い、子育ての拠点として、令和7年1月に華城に移転オープンします。

《子育て支援サービス等の充実》

|                               |            |              |
|-------------------------------|------------|--------------|
| <b>拡</b> 児童手当支給事業<br>《子育て推進課》 | <b>予算額</b> | 2,082,769 千円 |
|-------------------------------|------------|--------------|

**事業概要**

家庭等における生活の安定及び次代の社会を担う児童の健やかな成長に資することを目的に支給します。

令和6年10月分から制度が改正されることに伴い、所得制限を撤廃し、全員に給付するとともに、支給期間について高校生年代まで延長します。

また、第3子以降の支給額を月3万円とします。

|      | 現行                | 令和6年10月分～         |
|------|-------------------|-------------------|
| 支給対象 | 中学校修了（15歳年度末）まで   | 高校生年代まで（18歳年度末）まで |
| 手当月額 | 3歳未満 一律：15,000円   | 3歳未満              |
|      | 3歳～小学校修了まで        | 第1子・第2子 : 15,000円 |
|      | 第1子・第2子 : 10,000円 | 第3子以降 : 30,000円   |
|      | 第3子以降 : 15,000円   | 3歳～高校生年代          |
|      | 中学生 一律：10,000円    | 第1子・第2子 : 10,000円 |
|      | 所得制限以上 一律：5,000円  | 第3子以降 : 30,000円   |
|      | 所得上限以上 給付なし       | 所得制限なし            |



《子育て支援サービス等の充実》

|                                 |     |            |
|---------------------------------|-----|------------|
| <b>拡</b> 児童扶養手当支給事業<br>《子育て推進課》 | 予算額 | 461,590 千円 |
|---------------------------------|-----|------------|

**事業概要**

父又は母と生計を同じくしていない児童や、父又は母が重い障害の状態にある児童を育成されている家庭等に手当を支給し、生活の安定と自立の促進、児童の福祉の増進を図ります。

なお、令和6年11月分から制度が改正することに伴い、児童3人目以降の加算額が、児童2人目の加算額と同額に引き上げられ、併せて所得制限限度額が支給区分や扶養親族の人数に応じて引き上げられます。

《子育て支援サービス等の充実》

|                                       |     |            |
|---------------------------------------|-----|------------|
| <b>重 拡</b> 乳幼児・子ども医療費支給事業<br>《子育て推進課》 | 予算額 | 527,042 千円 |
|---------------------------------------|-----|------------|

**事業概要**

小学校卒業までの子どもについて、所得制限なく医療費（保険適用分）の自己負担額を助成することにより、保健の向上に寄与し、児童の福祉の増進を図ります。

なお、令和6年10月から、対象年齢を高校生年代まで拡大します。



《子育て支援サービス等の充実》

|                                          |     |           |
|------------------------------------------|-----|-----------|
| <b>重 拡</b> 子どもの誕生・成長サポート事業<br>《こども相談支援課》 | 予算額 | 28,420 千円 |
|------------------------------------------|-----|-----------|

**事業概要**

出生と同時に防府市民となった全ての子どもの誕生のお祝いと、健やかな成長を願って、地元食材や贈呈品を贈ります。また、出生のお祝いとして、出生児とそのお兄ちゃん、お姉ちゃんに、記念品を贈ります。

多子世帯(3人以上の子どもを養育している世帯)の子育て支援策として、第3子以降の子を養育している保護者に、小中学校入学前に商品券を贈ります。(児童手当の拡充に伴い、令和6年度をもって廃止)

- ◆ 防府産米等の地元食材や贈呈品等  
(全ての子ども)
  - ・ 出生時 1万円相当
- ◆ 商品券支給額(第3子以降の子ども)
  - ・ 小中学校入学前 5万円分

《子育て支援サービス等の充実》

|                                          |     |        |
|------------------------------------------|-----|--------|
| <b>重</b> こども食堂ネットワーク活動支援事業<br>《こども相談支援課》 | 予算額 | 100 千円 |
|------------------------------------------|-----|--------|

**事業概要**

地域の多世代交流拠点としての子ども食堂の普及啓発、支援者等への研修等、防府市こども食堂ネットワーク協議会の活動を支援します。

- 防府市こども食堂ネットワーク協議会

市内の子ども食堂が、安定かつ継続して運営できるよう支援することを目的として発足。



《子育て支援サービス等の充実》

|                                    |     |        |
|------------------------------------|-----|--------|
| <b>重</b> 子育て支援活動補助事業<br>《こども相談支援課》 | 予算額 | 600 千円 |
|------------------------------------|-----|--------|

**事業概要**

子育てサロンなどの子育て支援グループを支援することで、保護者の育児負担や不安を解消するとともに保護者同士の交流の場の充実を図ります。



《子育て支援サービス等の充実》

|                                   |     |        |
|-----------------------------------|-----|--------|
| <b>重</b> 子育て支援アプリ運営事業<br>《子育て推進課》 | 予算額 | 660 千円 |
|-----------------------------------|-----|--------|

**事業概要**

子育てに関連する情報をより身近に、わかりやすく提供するため、子ども・子育て支援に特化したスマートフォンアプリ「幸せます☆子育て応援ナビ」を提供し、子育て中の家庭がより簡単、手軽に情報を取得できる環境を整備します。



《子育て支援サービス等の充実》

|                                            |            |                   |
|--------------------------------------------|------------|-------------------|
| <p><b>拡</b> 妊婦健康診査事業</p> <p>《こども相談支援課》</p> | <p>予算額</p> | <p>105,000 千円</p> |
|--------------------------------------------|------------|-------------------|

**事業概要**

母体や胎児の健康増進及び疾病の早期発見・早期治療を図るとともに、出産に係る経済的負担を軽減するため、妊婦一般健康診査14回分を公費負担します。令和6年度から妊産婦の歯科健診費用を公費負担します。



《子育て支援サービス等の充実》

|                                              |            |                 |
|----------------------------------------------|------------|-----------------|
| <p><b>新</b> 成長を育む贈り物事業</p> <p>《こども相談支援課》</p> | <p>予算額</p> | <p>1,000 千円</p> |
|----------------------------------------------|------------|-----------------|

**事業概要**

親子で食事に関心を持ち、栄養バランスを意識して食べることができるよう、3歳児健康診査時に、魚又は野菜の絵本をプレゼントします。



《子育て支援サービス等の充実》

|                                      |            |               |
|--------------------------------------|------------|---------------|
| <p>初回産科受診料支援事業</p> <p>《こども相談支援課》</p> | <p>予算額</p> | <p>300 千円</p> |
|--------------------------------------|------------|---------------|

**事業概要**

経済的な理由により妊娠判定の産科受診をためらわれることがないように、住民税非課税世帯等の方を対象に、初回の産科受診料について1万円を上限として助成します。



《子育て支援サービス等の充実》

|                                     |            |                   |
|-------------------------------------|------------|-------------------|
| <p>妊産婦伴走型支援事業</p> <p>《こども相談支援課》</p> | <p>予算額</p> | <p>123,930 千円</p> |
|-------------------------------------|------------|-------------------|

**事業概要**

全ての妊婦や子育て家庭が安心して出産・子育てができるように、相談支援の充実と経済的支援を、一体的に実施します。

相談支援の充実については、妊娠届出時から全ての妊婦及び子育て家庭に寄り添い、関係機関とも情報共有しながら、出産・育児などの見通しをたてるための面談や、母子モ等で情報発信や相談の随時受付などの継続的な実施を通して、必要な支援につなぎます。

経済的支援については、出産・子育て応援ギフトとして、妊娠届出時と出生届出後にそれぞれ面談を受け、アンケートに回答した方を対象に、市内取扱店で使用できるクーポン券（妊娠届出後に5万円相当、出生届出後に5万円相当）を支給します。



《子育て支援サービス等の充実》

|                                                |            |               |
|------------------------------------------------|------------|---------------|
| <p><b>重</b> 葉酸サプリメント配布事業</p> <p>《こども相談支援課》</p> | <p>予算額</p> | <p>640 千円</p> |
|------------------------------------------------|------------|---------------|

**事業概要**

婚姻時や母子健康手帳の交付時、希望される方を対象に葉酸サプリメントを配付します。



《子育て支援サービス等の充実》

|                                            |            |                 |
|--------------------------------------------|------------|-----------------|
| <p><b>重 拡</b> 産後ケア事業</p> <p>《こども相談支援課》</p> | <p>予算額</p> | <p>3,519 千円</p> |
|--------------------------------------------|------------|-----------------|

**事業概要**

保健センターや産婦人科等での相談を充実し、心身のケアや育児手技の支援など産婦への適切なサポートを行います。

出産された産婦人科等で宿泊や日中一時滞在できる産後ケア事業を、利用者負担の軽減措置として利用料を無料とします。 ※食費、雑費は自己負担

《子育て支援サービス等の充実》

|                                                                         |            |                  |
|-------------------------------------------------------------------------|------------|------------------|
| <p><b>重</b> 妊婦健康サポート事業</p> <p style="text-align: right;">《こども相談支援課》</p> | <p>予算額</p> | <p>30,000 千円</p> |
|-------------------------------------------------------------------------|------------|------------------|

**事業概要**

妊娠期を健康に過ごし、健やかな子どもの成長を支援するため、妊娠期からの食育を推進します。

妊娠前より多くのビタミン、ミネラルが必要となる妊娠中期に、旬の地元野菜をお届け、また鮮魚店で購入できるおさかな引換券を配布し、バランスのとれた食事を促すことで、今後の食生活の充実を図ります。



《子育て支援サービス等の充実》

|                                                                |            |                 |
|----------------------------------------------------------------|------------|-----------------|
| <p>防府市こども計画策定事業</p> <p style="text-align: right;">《子育て推進課》</p> | <p>予算額</p> | <p>1,020 千円</p> |
|----------------------------------------------------------------|------------|-----------------|

**事業概要**

国のこども大綱を勘案し、本市独自の施策を盛り込んだ「防府市こども計画」を策定します。

《保育サービスの充実》

|                                        |     |       |
|----------------------------------------|-----|-------|
| 重 新 病児保育施設における2子以上同時利用助成事業<br>《子育て推進課》 | 予算額 | 80 千円 |
|----------------------------------------|-----|-------|

**事業概要**

子どもが病気の際に自宅での保育が困難な場合であり、2子以上を同時に病児保育施設に預けることがある保護者の経済的負担を軽減するため、2子目以降の利用料を助成します。

《保育サービスの充実》

|                                                 |     |           |
|-------------------------------------------------|-----|-----------|
| 新 こども誰でも通園制度（仮称）の本格実施を見据えた<br>試行的事業<br>《子育て推進課》 | 予算額 | 17,054 千円 |
|-------------------------------------------------|-----|-----------|

**事業概要**

全ての子どもの育ちを応援し、子どもの良質な成育環境を整備するとともに、全ての子育て家庭に対して、多様な働き方やライフスタイルにかかわらず形での支援を強化するため、月一定時間までの利用可能枠の中で、就労要件を問わず利用できる仕組みとしてこども誰でも通園制度（仮称）が創設されるにあたり、本格実施を見据えた試行的事業が0歳6か月～2歳の未就園児を対象に実施されることから、本市でも同事業を実施します。





《保育サービスの充実》

|                         |     |           |
|-------------------------|-----|-----------|
| 保育環境づくり推進事業<br>《子育て推進課》 | 予算額 | 18,522 千円 |
|-------------------------|-----|-----------|

**事業概要**

障害のある子ども、障害のない子どもがともに育ち・学ぶインクルーシブ教育・保育を推進するため、保育所等における多様性に配慮した遊具等の整備及び改修を支援します。



《保育サービスの充実》

|                      |     |           |
|----------------------|-----|-----------|
| 保育体制強化事業<br>《子育て推進課》 | 予算額 | 16,200 千円 |
|----------------------|-----|-----------|

**事業概要**

保護者が安心して保育を利用でき、子ども主体の保育を実現できるように、保育活動のうち、特に繁忙な時間帯のスポット的な支援員の配置にかかる経費を支援します。

《保育サービスの充実》

|                                      |     |        |
|--------------------------------------|-----|--------|
| 新 圧縮密閉機能付き幼児用おむつ容器維持管理事業<br>《子育て推進課》 | 予算額 | 377 千円 |
|--------------------------------------|-----|--------|

**事業概要**

公立保育所等に通う保護者及び保育士等の業務負担を軽減するとともに衛生面の管理の向上を図るため、使用済みおむつの処分を保育所内で行うための環境を整備します。

《保育サービスの充実》

|                                  |     |           |
|----------------------------------|-----|-----------|
| 新 公立保育所等照明改修事業（LED化）<br>《子育て推進課》 | 予算額 | 11,120 千円 |
|----------------------------------|-----|-----------|

**事業概要**

江泊保育所及び認定こども園とのみ保育所の保育室等の照明を LED 電球に交換することにより、公立保育所における省エネを促進し、カーボンニュートラルに寄与します。

《保育サービスの充実》

|                         |     |          |
|-------------------------|-----|----------|
| 幼児の読書活動支援事業<br>《子育て推進課》 | 予算額 | 5,000 千円 |
|-------------------------|-----|----------|

**事業概要**

子どもたちの読書の習慣化を促進するため、市内の保育所等の読書活動を支援します。



《保育サービスの充実》

|                                               |     |            |
|-----------------------------------------------|-----|------------|
| <b>重 拡</b> 留守家庭児童学級等運営事業<br>《子育て推進課、福祉部福祉総務課》 | 予算額 | 399,439 千円 |
|-----------------------------------------------|-----|------------|

**事業概要**

保護者が就労等により昼間家庭にいない小学生を対象に、遊びや生活の場を提供し、その児童の健全育成を図ります。

右田留守家庭児童学級において1学級増設し、令和6年4月に供用開始します。

(市内16小学校31学級、児童館4館で運営)

- ◆対象者：放課後に保育が必要な小学校の児童
- ◆開級日：月曜日から土曜日（祝日を除く）
- ◆保育時間：
  - 平日 授業終了時から午後6時30分まで
  - 土曜日 午前8時から午後6時30分まで
  - 長期休業期間 午前8時から午後6時30分まで

《保育サービスの充実》

|                                     |     |            |
|-------------------------------------|-----|------------|
| <b>重</b> 華城留守家庭児童学級建設事業<br>《子育て推進課》 | 予算額 | 148,842 千円 |
|-------------------------------------|-----|------------|

**事業概要**

道路拡幅工事に伴い、華城留守家庭児童学級を移転します。

令和7年度夏からの供用開始に向け、令和6年度から7年度にかけて建設工事を行います。

《要保護児童対策の推進》

|                                         |     |          |
|-----------------------------------------|-----|----------|
| <b>重</b> こどもの居場所づくり推進補助事業<br>《こども相談支援課》 | 予算額 | 2,000 千円 |
|-----------------------------------------|-----|----------|

**事業概要**

子ども食堂や学習支援を行う団体等を支援することで、学校や家庭に居場所がない子どもやヤングケアラー等、支援を必要とする子どもを含めた地域のこどもの居場所づくりを推進し、全ての子どもが地域の見守りの中で健やかに成長できるまちづくりを目指します。

《要保護児童対策の推進》

|                             |     |        |
|-----------------------------|-----|--------|
| ヤングケアラー支援推進事業<br>《こども相談支援課》 | 予算額 | 140 千円 |
|-----------------------------|-----|--------|

**事業概要**

本来、大人が担うような家事や家族の世話などを日常的に行うヤングケアラーを早期に発見し、支援につなげるため、関係機関及び一般住民を対象とした講演会や、福祉関係機関を対象とした研修会を開催します。また、啓発グッズの配布等により普及啓発を強化し、認知度の向上を図ります。

《要保護児童対策の推進》

|                             |     |        |
|-----------------------------|-----|--------|
| 新 子育て世帯訪問支援事業<br>《こども相談支援課》 | 予算額 | 271 千円 |
|-----------------------------|-----|--------|

**事業概要**

家事・育児に対して不安や負担を抱える子育て家庭、妊産婦、ヤングケアラー等がいる家庭を訪問支援員（ヘルパー）が訪問し、不安や悩みの傾聴や家事・育児支援を実施することで、育児負担の軽減を図ります。

## 2 保健・医療サービスの充実

《疾病予防の推進》

|                              |     |           |
|------------------------------|-----|-----------|
| <b>重 拡</b> がん検診事業<br>《健康増進課》 | 予算額 | 97,908 千円 |
|------------------------------|-----|-----------|

### 事業概要

市民のがんによる死亡率を減少させ、健康寿命の延伸のため、各種がん検診を行います。

市民が、がん検診に関する情報をわかりやすく得ることができ、よりがん検診を受けやすくするため、がん検診の必要性・受診方法・日程・会場をまとめて見ることができる年度保存版「がん検診ガイド」を作成し、全戸配布します。

肺がん検診（集団）と胃がん検診（集団）と大腸がん検診（集団）の3セット検診を2回、総合がん検診を土日開催含め4回と実施回数を増やすことで、市民が、がん検診を受けやすい体制を整えます。

（国が推奨する科学的根拠のある検診：胃・大腸・肺・乳・子宮頸がん検診の5つ）

9月のがん征圧月間に民間と一体となった啓発イベントを実施します。

| 検診の種類   | 医療機関 | 集団検診 | 総合がん検診                   |
|---------|------|------|--------------------------|
| 胃がん検診   | ○    | ○    | ○<br>年4回<br>(土日開催<br>3回) |
| 肺がん検診   | —    | ○    |                          |
| 大腸がん検診  | ○    | ○    |                          |
| 乳がん検診   | ○    | ○    |                          |
| 子宮頸がん検診 | ○    | ○    |                          |
| 前立腺がん検診 | ○    | —    | —                        |

市が行うケンシンを「幸せますケンシン」と名づけています。



《疾病予防の推進》

|                                     |     |            |
|-------------------------------------|-----|------------|
| <b>重</b> 予防接種事業<br>《こども相談支援課、健康増進課》 | 予算額 | 525,602 千円 |
|-------------------------------------|-----|------------|

**事業概要**

感染症の発症、蔓延の防止及び市民の疾病を予防するため、各種予防接種を行います。

令和6年度から、五種混合予防接種（百日咳・ジフテリア・破傷風・ポリオ・H i b混合ワクチン）を公費負担の対象として追加します。

風しん予防接種については、妊娠を希望される女性及びそのパートナーに対して、風しん予防接種費用の一部を引き続き助成します。

おたふくかぜ予防接種については、1歳児を対象に予防接種費用を引き続き公費負担します。

新型コロナウイルス予防接種については、定期接種として一部公費負担の対象とします。



《保健指導の充実》

|                                          |     |           |
|------------------------------------------|-----|-----------|
| <b>新</b> 保健センター・休日診療所照明設備改修事業<br>《健康増進課》 | 予算額 | 21,000 千円 |
|------------------------------------------|-----|-----------|

**事業概要**

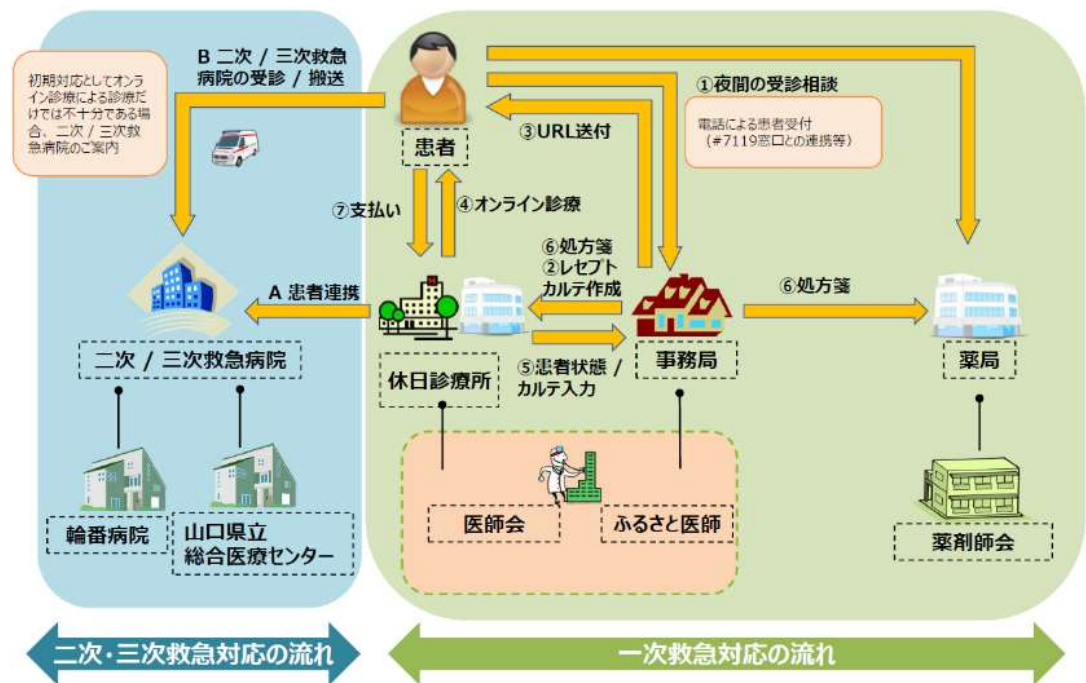
保健センター及び休日診療所の照明設備をLED照明に改修し、CO2排出量の減少・省エネ・節電を実現し、環境への負荷を低減します

《医療体制の充実》

|                                      |     |           |
|--------------------------------------|-----|-----------|
| <b>新</b> 休日・夜間救急オンライン診療事業<br>《健康増進課》 | 予算額 | 14,086 千円 |
|--------------------------------------|-----|-----------|

**事業概要**

夜間の内科一次救急医療体制整備のため、休日診療所にオンライン診療を導入します。  
 令和8年度からの本格実施に向け、令和6年度は、繁忙期の午前中及び夜間週2回、オンライン診療を導入します。



《医療体制の充実》

|                                |     |          |
|--------------------------------|-----|----------|
| <b>重</b> 看護師等確保対策事業<br>《健康増進課》 | 予算額 | 2,995 千円 |
|--------------------------------|-----|----------|


**事業概要**

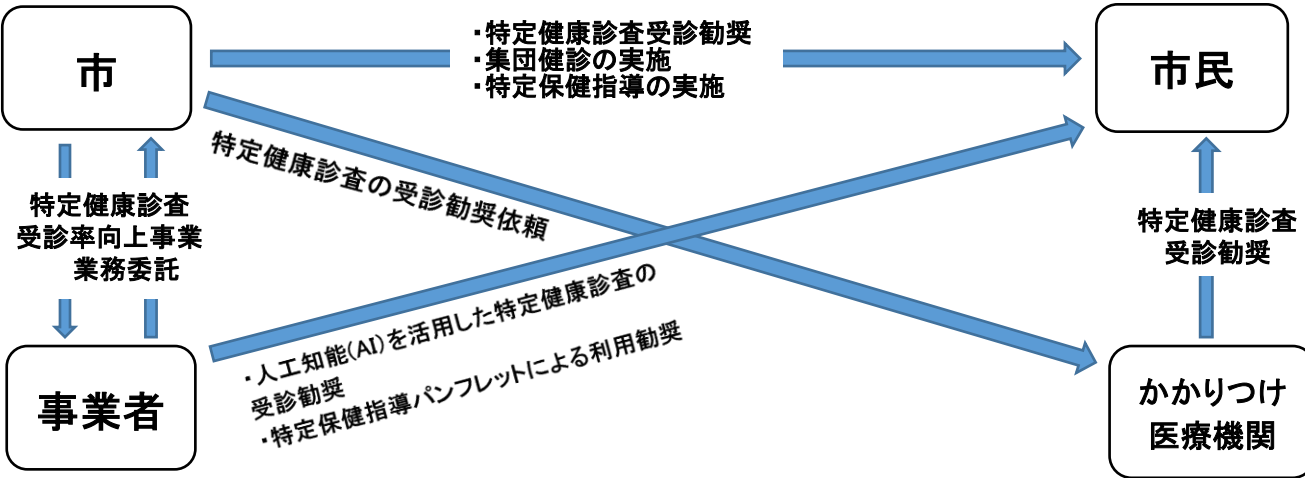
市内での医療・介護体制を確保するため、看護師等の人材の確保を支援します。



### 3 社会保障制度の適正な運用

#### 《国民健康保険事業の適正な運営》

| <p><b>拡</b> 国民健康保険事業</p> <p style="text-align: right;">《保険年金課》</p>                                                                                                                                                                                                                                                                                                                                                                                                                                                                                                                                                                                                                                                                                                                                                                                                                                                                                                                                                                                                                                                                                                                                                                                                                                                                                                                                                                                                | <p>予算額 12,293,000 千円</p>                                                    |     |     |             |                       |          |                                 |        |                                                          |          |                                                                      |            |                                                                             |        |                                        |
|-------------------------------------------------------------------------------------------------------------------------------------------------------------------------------------------------------------------------------------------------------------------------------------------------------------------------------------------------------------------------------------------------------------------------------------------------------------------------------------------------------------------------------------------------------------------------------------------------------------------------------------------------------------------------------------------------------------------------------------------------------------------------------------------------------------------------------------------------------------------------------------------------------------------------------------------------------------------------------------------------------------------------------------------------------------------------------------------------------------------------------------------------------------------------------------------------------------------------------------------------------------------------------------------------------------------------------------------------------------------------------------------------------------------------------------------------------------------|-----------------------------------------------------------------------------|-----|-----|-------------|-----------------------|----------|---------------------------------|--------|----------------------------------------------------------|----------|----------------------------------------------------------------------|------------|-----------------------------------------------------------------------------|--------|----------------------------------------|
| <p><b>趣 旨</b></p> <p>平成 30 年度から都道府県が国民健康保険の財政運営の責任主体として、安定的な財政運営や効率的な事業運営を担うことにより、国民健康保険制度の安定化を目指しています。</p> <p>これにより市は、国民健康保険の資格管理、保険給付、県の示す標準保険料率等を参考に保険料率の決定、賦課徴収、保健事業等きめ細かい事業を担います。</p> <div data-bbox="1608 331 1928 794" style="float: right; border: 1px solid black; padding: 5px;">  <p>被保険者証の更新のお知らせ</p> <p>現在の被保険者証(オレンジ色)は、令和5年7月31日で有効期限が切れます。新しい被保険者証(むらさき色)は、8月1日から発行です。</p> <p>69歳までの方 70歳～74歳までの方</p> <p>令和5年7月1日までに70歳になる方の内定期間は、翌月(誕生日が1日の場合は、誕生日の前日)の月末です。お申し込み(被保険者証更新申込書)を提出してください。</p> <p>令和5年7月31日までに70歳になる方の有効期限は、7月31日の末日です。お申し込み(被保険者証更新申込書)を提出してください。</p> <p>※令和5年7月1日からの医療費納付書でマイナンバーカードが紐付けされている場合は、マイナンバーカードを提示して利用できるようにする必要があります。</p> </div> <p><b>事業の概要</b></p> <table border="1" data-bbox="203 817 2013 1398"> <thead> <tr> <th>項 目</th> <th>内 容</th> </tr> </thead> <tbody> <tr> <td>国民健康保険の資格管理</td> <td>○国民健康保険の加入・脱退を受け付けます。</td> </tr> <tr> <td>療養給付費の負担</td> <td>○被保険者の医療費のうち、一部負担金を除いた費用を負担します。</td> </tr> <tr> <td>療養費の支給</td> <td>○ギプスやコルセット等の補装具代、はり・きゅう、あんま、マッサージ等の施術代等について、療養費として支給します。</td> </tr> <tr> <td>高額療養費の支給</td> <td>○1か月に医療機関等に支払った医療費の一部負担金を合計した額が自己負担の限度額を超えたときに、限度額超過分を高額療養費として支給します。</td> </tr> <tr> <td>出産育児一時金の支給</td> <td>○被保険者が出産したときに、その世帯の世帯主に対して支給します。<br/>支給額 50 万円（産科医療補償制度対象外の出産の場合は 48 万 8 千円）</td> </tr> <tr> <td>葬祭費の支給</td> <td>○被保険者が死亡したときに、葬祭執行者に対して支給します。 支給額 5 万円</td> </tr> </tbody> </table> |                                                                             | 項 目 | 内 容 | 国民健康保険の資格管理 | ○国民健康保険の加入・脱退を受け付けます。 | 療養給付費の負担 | ○被保険者の医療費のうち、一部負担金を除いた費用を負担します。 | 療養費の支給 | ○ギプスやコルセット等の補装具代、はり・きゅう、あんま、マッサージ等の施術代等について、療養費として支給します。 | 高額療養費の支給 | ○1か月に医療機関等に支払った医療費の一部負担金を合計した額が自己負担の限度額を超えたときに、限度額超過分を高額療養費として支給します。 | 出産育児一時金の支給 | ○被保険者が出産したときに、その世帯の世帯主に対して支給します。<br>支給額 50 万円（産科医療補償制度対象外の出産の場合は 48 万 8 千円） | 葬祭費の支給 | ○被保険者が死亡したときに、葬祭執行者に対して支給します。 支給額 5 万円 |
| 項 目                                                                                                                                                                                                                                                                                                                                                                                                                                                                                                                                                                                                                                                                                                                                                                                                                                                                                                                                                                                                                                                                                                                                                                                                                                                                                                                                                                                                                                                               | 内 容                                                                         |     |     |             |                       |          |                                 |        |                                                          |          |                                                                      |            |                                                                             |        |                                        |
| 国民健康保険の資格管理                                                                                                                                                                                                                                                                                                                                                                                                                                                                                                                                                                                                                                                                                                                                                                                                                                                                                                                                                                                                                                                                                                                                                                                                                                                                                                                                                                                                                                                       | ○国民健康保険の加入・脱退を受け付けます。                                                       |     |     |             |                       |          |                                 |        |                                                          |          |                                                                      |            |                                                                             |        |                                        |
| 療養給付費の負担                                                                                                                                                                                                                                                                                                                                                                                                                                                                                                                                                                                                                                                                                                                                                                                                                                                                                                                                                                                                                                                                                                                                                                                                                                                                                                                                                                                                                                                          | ○被保険者の医療費のうち、一部負担金を除いた費用を負担します。                                             |     |     |             |                       |          |                                 |        |                                                          |          |                                                                      |            |                                                                             |        |                                        |
| 療養費の支給                                                                                                                                                                                                                                                                                                                                                                                                                                                                                                                                                                                                                                                                                                                                                                                                                                                                                                                                                                                                                                                                                                                                                                                                                                                                                                                                                                                                                                                            | ○ギプスやコルセット等の補装具代、はり・きゅう、あんま、マッサージ等の施術代等について、療養費として支給します。                    |     |     |             |                       |          |                                 |        |                                                          |          |                                                                      |            |                                                                             |        |                                        |
| 高額療養費の支給                                                                                                                                                                                                                                                                                                                                                                                                                                                                                                                                                                                                                                                                                                                                                                                                                                                                                                                                                                                                                                                                                                                                                                                                                                                                                                                                                                                                                                                          | ○1か月に医療機関等に支払った医療費の一部負担金を合計した額が自己負担の限度額を超えたときに、限度額超過分を高額療養費として支給します。        |     |     |             |                       |          |                                 |        |                                                          |          |                                                                      |            |                                                                             |        |                                        |
| 出産育児一時金の支給                                                                                                                                                                                                                                                                                                                                                                                                                                                                                                                                                                                                                                                                                                                                                                                                                                                                                                                                                                                                                                                                                                                                                                                                                                                                                                                                                                                                                                                        | ○被保険者が出産したときに、その世帯の世帯主に対して支給します。<br>支給額 50 万円（産科医療補償制度対象外の出産の場合は 48 万 8 千円） |     |     |             |                       |          |                                 |        |                                                          |          |                                                                      |            |                                                                             |        |                                        |
| 葬祭費の支給                                                                                                                                                                                                                                                                                                                                                                                                                                                                                                                                                                                                                                                                                                                                                                                                                                                                                                                                                                                                                                                                                                                                                                                                                                                                                                                                                                                                                                                            | ○被保険者が死亡したときに、葬祭執行者に対して支給します。 支給額 5 万円                                      |     |     |             |                       |          |                                 |        |                                                          |          |                                                                      |            |                                                                             |        |                                        |

| 項 目                       | 内 容                                                                                                                                                                                                                                                                                                                                                                                                                                                                                                                                                                                                                                                                                                                                                                                                                                                                                                                                                                                                                                                                                                                |
|---------------------------|--------------------------------------------------------------------------------------------------------------------------------------------------------------------------------------------------------------------------------------------------------------------------------------------------------------------------------------------------------------------------------------------------------------------------------------------------------------------------------------------------------------------------------------------------------------------------------------------------------------------------------------------------------------------------------------------------------------------------------------------------------------------------------------------------------------------------------------------------------------------------------------------------------------------------------------------------------------------------------------------------------------------------------------------------------------------------------------------------------------------|
| <p><b>拡</b> 特定健康診査等事業</p> | <p>40歳から74歳までの被保険者を対象に生活習慣病の早期発見、早期治療に繋げるための特定健康診査と、健診結果に応じて保健指導の利用案内を行うなど、生活習慣の改善を図り、生活習慣病の発症や重症化の予防を支援します。</p> <p>○特定健康診査 事業費 81,315 千円</p> <p>糖尿病、高血圧症、脂質異常症等の生活習慣病の早期発見、早期治療に繋げるための特定健康診査（無料）を実施します。</p> <p><b>拡</b>土曜日に総合がん検診と合同実施している集団健診の実施回数を年3回から4回に拡大するとともに、会場を三友サルビアホールに変更し、日曜日にも実施することで、受診しやすい環境づくりを目指します。</p> <p><b>拡</b>人工知能（AI）を活用し、行動心理学に基づく受診勧奨通知の送付を年2回から3回に拡大するとともに、3回目の受診勧奨通知をA4サイズで送付し、未受診者が目に留め、受診行動へつながるよう努めます。</p> <p>○特定保健指導 事業費 10,534 千円</p> <p>健診結果により、生活習慣病の発症リスクが高く、生活習慣の改善による効果が大きく期待される方に対して保健指導（無料）を実施します。</p> <ul style="list-style-type: none"> <li>・利用者の増加を図るため、利用勧奨パンフレットの充実に努めます。</li> </ul>  <pre> graph TD     City[市] -- "・特定健康診査受診勧奨<br/>・集団健診の実施<br/>・特定保健指導の実施" --&gt; Citizens[市民]     Citizens -- "特定健康診査受診勧奨" --&gt; Medical[cかりつけ医療機関]     Medical --&gt; Citizens     City -- "特定健康診査受診率向上事業<br/>業務委託" --&gt; Business[事業者]     Business -- "特定健康診査の受診勧奨依頼" --&gt; Citizens     Business -- "・人工知能(AI)を活用した特定健康診査の<br/>受診勧奨<br/>・特定保健指導パンフレットによる利用勧奨" --&gt; Citizens   </pre> |

《後期高齢者医療制度の着実な運用》

|           |         |                  |
|-----------|---------|------------------|
| 後期高齢者医療事業 | 《保険年金課》 | 予算額 2,486,000 千円 |
|-----------|---------|------------------|

**趣 旨**

75歳以上（一定の障害がある場合は65歳以上）の方は、都道府県ごとに設置された後期高齢者医療広域連合が運営する後期高齢者医療制度に加入することになります。

市は、保険料の徴収や各種申請受付業務などを担い、広域連合は、保険料の決定や療養費等の支給などを行います。

**事業の概要**

| 項 目            | 内 容                                                                                                      |
|----------------|----------------------------------------------------------------------------------------------------------|
| 後期高齢者医療制度の資格管理 | ○後期高齢者医療制度の資格取得・喪失を受け付けます。                                                                               |
| 療養費の申請受付       | ○ギプスやコルセット等の補装具代、あんま、マッサージ等の施術代等について、療養費の申請を受け付けます。                                                      |
| 高額療養費の申請受付     | ○1か月に医療機関等に支払った医療費の一部負担金を合計した額が自己負担の限度額を超えたときに、限度額超過分を高額療養費として申請を受け付けます。                                 |
| 高額介護合算療養費の申請受付 | ○被保険者が介護保険を受給している場合に、医療と介護の自己負担額を合算した金額が自己負担額の限度額に支給基準額（500円）を加えたものを超えたときに、限度額超過分を高額介護合算療養費として申請を受け付けます。 |
| 葬祭費の申請受付       | ○被保険者が死亡したときに、葬祭執行者からの葬祭費の申請を受け付けます。<br>支給額 5万円                                                          |

|                       |         |               |
|-----------------------|---------|---------------|
| 高齢者の保健事業と介護予防の一体的実施事業 | 《保険年金課》 | 予算額 11,986 千円 |
|-----------------------|---------|---------------|

**事業の概要**

高齢者の心身の多様な課題に対し電話や訪問等の方法できめ細かな個別的支援を行うとともに、通いの場等において被保険者の状態に応じた保健指導等を実施します。また、生活習慣病予防等の重症化予防等の事業を行います。

《国民年金制度の周知》

|        |         |              |
|--------|---------|--------------|
| 国民年金業務 | 《保険年金課》 | 予算額 7,944 千円 |
|--------|---------|--------------|

**趣 旨**

日本に住む 20 歳以上 60 歳未満のすべての方が加入する国民年金は、老後の暮らしをはじめ、事故などで障害を負ったときや、一家の働き手が亡くなったときに、みんなで暮らしを支え合うという社会保険の考え方で作られた仕組みです。

市は、国からの委託を受けて、次の業務を行っています。



**事業の概要**

厚生労働省・年金ポータルサイト

| 項 目                                       | 内 容                                                                                                                                                                                                                          |
|-------------------------------------------|------------------------------------------------------------------------------------------------------------------------------------------------------------------------------------------------------------------------------|
| 国民年金の加入申請受付                               | ○国民年金の加入申請を受け付けます。                                                                                                                                                                                                           |
| 保険料の免除申請受付                                | ○国民年金保険料の免除・納付猶予・学生納付特例・産前産後免除申請を受け付けます。                                                                                                                                                                                     |
| 老齢基礎年金の請求受付<br>障害基礎年金の請求受付<br>遺族基礎年金の請求受付 | ○老齢基礎年金：国民年金保険料を納めた期間と保険料の免除を受けた期間が、10 年以上ある方に原則として 65 歳になってから支給される年金の請求を受け付けます。<br>○障害基礎年金：国民年金加入中や 20 歳前に初診日がある病気やけがにより、障害基礎年金の受給に該当する場合に支給される年金の請求を受け付けます。<br>○遺族基礎年金：国民年金の加入者が死亡された時、遺族基礎年金の受給に該当する場合に支給される年金の請求を受け付けます。 |
| 未支給年金の請求受付                                | ○年金受給者が死亡された月までの年金を遺族が受け取る場合の請求を受け付けます。<br>(老齢基礎年金、障害基礎年金、遺族基礎年金)                                                                                                                                                            |