

防府市給水装置工事設計施工基準

平成10年4月1日制定

(趣旨)

第1条 この基準は、防府市水道事業給水条例施行規程（以下「施行規程」という。）の施行に関し、給水装置の構造及び材質の基準に関する省令（平成9年3月19日付厚生省令第14号。以下「省令」という。）によるもののほか、給水管及び給水用具の指定及び、工事に関する工法、その他の工事の条件について、必要な事項を定めるものとする。

(適用区分)

第2条 この基準は、給水装置工事において、配水管に給水管を取り付ける工事及び当該取付口からメーター直後の逆流防止弁までの工事（公道分）と逆流防止弁以降の工事（邸内分）において適用するものとする。

(給水方法)

第3条 給水方法は、直結方式とするが、次の各号の一に該当するときは受水槽方式とする。

- (1) 一時的に多量の水を使用し、配水管の水圧に影響を及ぼすおそれがあるもの。
- (2) 病院、工場、研究所等、常に一定の水圧水量を必要とするもの。
- (3) その他、防府市上下水道事業管理者（以下「管理者」という。）が特に必要と認めたもの。

(公道分の使用材料)

第4条 配水管の取付口からメーター直後の逆流防止弁までの間の給水装置に用いる材料は、別表1のとおりとする。

(公道分における給水管の分岐)

第5条 給水管は、原則として口径300ミリメートル以下の配水管から分岐しなければならない。

2 給水管の分岐方法は、次の各号の定めるところによる。

- (1) 標準分岐は、別表2のとおりとする。
- (2) 配水管継手部と穿孔箇所との間隔は、50センチメートル以上とする。

- (3) 配水管管末と分岐箇所との間隔は、1メートル以上とする。
- (4) 配水管からの分岐は、できる限り敷地外（公道）とする。
- (5) 鋳鉄管及び鋼管は、粉体用ドリルを装着した電動穿孔機を使用し、穿孔後は錆防止のため密着型コアを挿入しなければならない。また、ビニル管及びポリエチレン管は、管種に適合した穿孔刃を使用して穿孔しなければならない。
- (6) 原則として、同一敷地への配水管からの分岐引込みは1か所とする。
- (7) 分岐口径を増径する場合（サドル分水栓）は、既設分水栓を閉塞し、新たに分岐するものとする。
- (8) 区画の変更により申込者の敷地に2か所以上止水栓がある場合は、使用する1か所以外に分岐管を撤去すること。この場合の費用は、申込者の負担とする。

（公道分の配管工事）

第6条 管の接合方法は、次の各号の定めるところによる。

- (1) 同種及び異種の接合は、別表3のとおりとする。
- (2) サドル分水栓には、伸縮継手を使用すること。ただし、ポリエチレン管から分岐する場合には、E Fプラグ付サドル又はE Fサドル付分水栓を融着接合し、E F融着継手を使用するものとする。

（公道分の止水栓等の設置）

第7条 止水栓等の設置位置は、次の各号の定めるところによる。

- (1) 口径20、25ミリメートルは止水栓、40、50ミリメートルはバルブ、75ミリメートル以上は仕切弁を設けなければならない。
- (2) 止水栓、バルブ、仕切弁は、操作及び維持管理が容易な場所を選定して設けなければならない。
- (3) 止水栓の位置は、道路側の敷地内65センチメートルを標準とする。
- (4) バルブの位置は、道路側の敷地内1メートルを標準とする。
- (5) 仕切弁の位置は、道路側の敷地内1.5メートルを標準とする。
- (6) 分岐から敷地までの距離が長い場合（10メートル以上）には、分岐直後にも止水栓、バルブ、仕切弁を設けなければならない。

- (7) 国道又は県道・市道で片側一車線以上の道路を横断する場合には、分岐直後にバルブ、仕切弁等を協議の上、設置しなければならない。
- (8) 口径25ミリ以上の引込管が内幅1m以上の水路、河川等を横断する（上越し）場合は、横断手前にバルブ、仕切弁等を協議の上、設置すること。ただし、分岐直後にバルブ、仕切弁等を設置している場合は省くことができる。
- (9) 集合住宅で地下式メーターを設置する場合には、各戸の止水栓を省くことができる。
- (10) 造成地等の場合は、途中の丁字路も含め、分岐部にバルブ又は仕切弁、末端に排水弁を設置すること。

(公道分の水道メーターの設置)

第8条 水道メーターの設置は、次の各号の定めるところによる。

- (1) 口径20、25ミリメートルのメーター位置は、道路側敷地内で止水栓直後とし、40ミリメートル以上のメーター位置は、バルブ又は仕切弁直後とする。
- (2) メーター直後には、逆流防止弁を設けなければならない。
- (3) メーター回りの配管は、参考資料1～7のとおりとする。

(公道分の水道メーター及び給水管口径の決定)

第9条 水道メーター及び給水管の口径は、次の各号の定めるところによる。

- (1) メーター口径は、別表4のとおりとする。
- (2) 公道分の給水管の口径は、原則として20、25、50、100、150、200ミリメートルとし、管流速が毎秒2メートル以内になるようにすること。

(公道分の給水管の明示)

第10条 公道に布設する口径75ミリメートル以上の給水管には、明示テープ及びポリエチレンスリーブ等により名称等の明示をすること。ただし、ポリエチレン管については、埋設管の破損防止及び埋設位置の確認のため、口径にかかわらず管明示アルミシート（2倍折込）を路盤下（路床天）に埋設するものとする。また、ガソリン、有機溶剤等に汚染されるおそれがある場合

は、浸透防止スリーブ等の対策を施すものとする。

2 敷地内の分岐管の位置について、維持管理上必要がある場合には、明示杭等によりその位置を明示すること。

(公道分の付帯構造物)

第11条 ボックス等の付帯構造物については、次の各号の定めるところによる。

(1) 止水栓、バルブ、仕切弁、メーター、空気弁、排水弁等は、別図1によるボックスで保護しなければならない。

(2) ボックスと配水管の不等沈下による管の破損が生じないように、配管支持には特別の注意を払い、必要に応じて屈曲が配管に影響を与えないように配慮すること。

(邸内分工事)

第12条 邸内分工事を施工するに当たっては、省令によるもののほか、次の各号の定めるところによる。

(1) 水洗便器の給水は、原則としてタンク式とする。ただし、タンク式にできない場合は、給水管に有効な真空破壊装置を設けること。

(2) 水栓以外の給水用具を設置する場合は、用具の前に逆流防止弁付ボール止水栓を設けること。

(水理計算)

第13条 水理計算については、次の各号の定めるところによる。

(1) 設計水頭は、配水管口径75ミリメートル以上で最小動水圧が0.3メガパスカル以上の場合において3.1メートルとする。

(2) 建物内最上階での末端給水栓の残存水頭が4メートル以上なければならない。

(3) 水理計算書は、別表5を使用すること。ただし、これによりがたい場合は別途水理計算書を提出すること。

(4) 設計水量は、1戸当たり一般住宅では10栓、集合住宅等では6栓とし、1栓当たりの使用水量を毎分10リットルとして、別表6により動水勾配を求めること。

(5) 集合住宅開発等で、受水槽方式の場合は、簡易水道施設基準等により

水理計算をすること。

附 則

この基準は、平成10年4月1日から施行する。

附 則

この基準は、平成10年12月1日から施行する。

附 則

この基準は、平成13年4月1日から施行する。

附 則

この基準は、平成17年1月1日から施行する。

附 則

この基準は、平成21年4月1日から施行する。

附 則

この基準は、平成23年4月1日から施行する。

附 則

この基準は、平成26年6月26日から施行する。

附 則

この基準は、令和2年4月1日から施行する。

附 則

この基準は、令和7年4月1日から施行する。

附 則

この基準は、令和8年4月1日から施行する。

別表 1

給水装置材料規格表

直 管

品名	口径	適用規格	備考
鑄鉄管	75mm以上	水道用ダクタイル鑄鉄管 (NS形, K形離脱防止A級) 水道用GX形ダクタイル鑄鉄管 内面エポキシ樹脂粉体塗装	JWWA-G113 JWWA-G120 JWWA-G112
ポリエチレン管	75~150mm 20~50mm	水道配水用ポリエチレン管 給水用高密度ポリエチレン管	JWWA-K144 PWA005
鋼管	20~50mm	水道用硬質塩化ビニルライニング鋼管 水道用ポリエチレン粉体ライニング鋼管	JWWA-K116 JWWA-K132
ビニル管 (参考)	20~50mm	水道用耐衝撃性硬質塩化ビニル管 (宅地内の最初に設置する止水栓以降に限る。)	JIS-K6742

異形管・継手類

品名	口径	適用規格	備考
鑄鉄管	75mm以上	水道用ダクタイル鑄鉄異形管 (NS形, K形離脱防止A級) 水道用GX形ダクタイル鑄鉄異形管 内面エポキシ樹脂粉体塗装	JWWA-G114 JWWA-G121 JWWA-G112
ポリエチレン管	75mm以上 20~50mm	水道配水用ポリエチレン管継手 給水用高密度ポリエチレン管継手	JWWA-K145 PWA006
鋼管	20~50mm	水道用ライニング鋼管用管端防食形継手	JWWA-K150 専用シール剤使用
ビニル管 (参考)	20~50mm	水道用耐衝撃性硬質塩化ビニル管継手 (透明タイプ) (宅地内の最初に設置する止水栓以降に限る。)	JIS-K6743
特殊押輪	75~300mm	ダクタイル鑄鉄管 (離脱防止A級)	JIS-G5502
継手補強金具	75mm以上	ダクタイル鑄鉄管用 (離脱防止A級) フランジ (離脱防止性能3DkN又は同等の性能)	
ドレッサー	75mm以上	ダクタイル鑄鉄品 内面エポキシ樹脂粉体塗装 離脱防止型	JIS-G5502準拠
MFジョイント	75mm以上	ダクタイル鑄鉄品 内面エポキシ樹脂粉体塗装 離脱防止型	JIS-G5502準拠
フランジパッキン	50mm以上	水道用ゴム	JIS-K6353
メカカルパッキン	75mm以上	水道用ゴム	JIS-K6353
フランジボルト		ステンレス製ボルト及び樹脂塗装合金ボルト等の耐腐食性に優れたもの	
メカカルボルト		ステンレス製ボルト	

弁 栓 類

品名	口径	適用規格	備考
サドル分水栓	20~50mm	水道用ボール式サドル分水栓、水道用耐震型ボール式サドル分水栓	JWWA-B117
E Fサドル	20~25mm 50mm	E Fプラグ付サドル E Fサドル付分水栓	JWWA-K144 PWA
止水栓	20~25mm	JWWA-B108に準ずるボール式	
バルブ	25~50mm	JWWA-B108に準ずるボール式 青銅製丸ハンドル付 局指定型	
仕切弁	75~300mm	水道用ワットシル仕切弁 右開き左閉じ 内ネジ式 GX形(両受, 受挿し), NS形(両受, 受挿し), K形受挿し、ポリパイ袖管付	JWWA-B120準拠 JWWA-K144
消火栓	75mm	水道用地下式消火栓 ソフトタイプ (H=250±20mm) 内外面エポキシ樹脂粉体塗装	JWWA-B103準拠
補修弁	75mm	水道用補修弁 レバー式ボール弁 内外面エポキシ樹脂粉体塗装	JWWA-B126

メーター取付材料

品名	口径	適用規格	備考
ハンドル止水栓	20~25mm	JWWA-B108に準ずるボール式 伸縮付 局指定開閉防止型	メーター直前に設置
バルブ	40~50mm	JWWA-B108に準ずるボール式 青銅製丸ハンドル付	逆止弁直後に設置
仕切弁	75~150mm	JWWA-B120水道用ソフトシル仕切弁 左開き右閉じ 内ネジ式(丸ハンドル付)	メーターBOX直後に設置
逆止弁	20mm	面間 60mm	メーター直後に設置
	25mm	面間 70mm	メーター直後に設置
	40mm	面間 121mm	メーター直後に設置
	50mm	面間 125mm	メーター直後に設置
	75mm	面間240~250mm スイング式 上水規格フランジ型 内面エポキシ樹脂粉体塗	メーター直後に設置
	100mm	面間270~290mm スイング式 上水規格フランジ型 内面エポキシ樹脂粉体塗	メーター直後に設置
	150mm	面間370~410mm スイング式 上水規格フランジ型 内面エポキシ樹脂粉体塗	メーター直後に設置
減圧弁	40mm	面間135~190mm 内ネジ式	
	50mm	面間150~205mm 内ネジ式	
	75mm	面間230~300mm 上水規格フランジ型	
	100mm	面間260~350mm 上水規格フランジ型	
メーター用伸縮継手	40mm	面間 最小101.5mm 最大136.5mm 外ネジ式	メーター直前に設置
	50mm	面間 最小125mm 最大155mm 外ネジ式	メーター直前に設置
	75~150mm	面間 最小120mm 最大150mm 両フランジ型	メーター直前に設置
メーター用フランジ	50mm	上水規格フランジ型・外ネジ式	
メーター用片落金具	20×13mm	面間 40mm	13mmメーター前後に設置
メーターボックス	20mm以上	管理者が指示するもの	別図1参照

そ の 他

品名	口径	適用規格	備考
ハンドル止水栓用コア	20~50mm	穿孔断面防錆型	密着型コア
ボックス類		止水栓、バルブ、仕切弁、消火栓	別紙図面参照(図1)
シール剤		水道用シール剤	
接着剤		耐衝撃性硬質塩化ビニール管用	
防食剤		防食テープ、ポリエチレンスリーブ、浸透防止スリーブ	
明示シート		管明示アルミシート(2倍折込)	
逆防弁	20~25mm	逆止弁付ボール止水栓	特殊器具前に設置

別表 2

分岐方法及び使用材料

配水管		分岐口径								
管種	口径	20mm	25mm	40mm	50mm	75mm	100mm	150mm	200mm	
鑄鉄管	75mm	サドル分水栓				丁字管 又は 不断水丁字管	分岐不可			
	100mm									
	150mm									
	200mm									
	250mm									
	300mm									
ビニル管	20mm	チーズ、SKX 又はサドル分水栓				分岐不可				
	25mm									
	40mm									
	50mm	サドル分水栓				丁字管 又は 不断水丁字管				
	75mm									
	100mm									
	150mm									
	200mm									
鋼管	20mm	チーズ、SKX 又はサドル分水栓				分岐不可				
	25mm									
	40mm									
	50mm	サドル分水栓				丁字管 又は 不断水丁字管				
	75mm									
	100mm									
	150mm									
	200mm									
	250mm									
	300mm									
ポリエチレン管	20mm	E F チーズ、SKX 又はE F プラグ付サドル				分岐不可				
	25mm									
	50mm									
	100mm	E F プラグ付サドル 又は E F サドル付分水栓				E F チーズ 不断水丁字管 又は スッポンMPX				
	150mm									
	200mm									

別表 3

管 接 合 表

管 種	鋼 管	ビニル管	鋳 鉄 管	ポリエチレン管
鋳 鉄 管	オールフィット スッポンジョイント	オールフィット スッポンジョイント	メカニカル接合 (離脱防止A級)	
ビニル管	オールフィット スッポンジョイント、SKX	リベット接合 ゴム輪接合 オールフィット スッポンジョイント、SKX		
鋼 管	オールフィット、 スッポンジョイント、SKX (ねじ込み接合 フランジ接合)			
ポリエチレン管	メカニカル接合 (スッポンMPX、SKX)	メカニカル接合 (スッポンMPX、SKX)	メカニカル接合 (スッポンMPX)	E F継手 メカニカル接合 (スッポンMPX、SKX)

上記の接合は、離脱防止型とする。

別表 4

メーター口径の選定表 (管流速2.0m/秒以内)

水道メーター		接線流	接線流	軸流	軸流	軸流	軸流	軸流	軸流
		20mm	25mm	40mm	50mm	75mm	100mm	150mm	200mm
設 計 水 量	L/分	38 以下	59 以下	151 以下	236 以下	531 以下	943 以下	2121 以下	3770 以下
	m ³ /時	1.6 以下	1.8 以下	6.4 以下	16 以下	32 以下	48 以下	120 以下	208 以下
	m ³ /日	6 以下	7 以下	24 以下	60 以下	120 以下	180 以下	450 以下	780 以下
	m ³ /月	180 以下	203 以下	720 以下	1800 以下	3600 以下	5400 以下	13500 以下	23400 以下
基準流量の範囲		4 m ³ /時	4.5 m ³ /時	16 m ³ /時	40 m ³ /時	80 m ³ /時	120 m ³ /時	300 m ³ /時	520 m ³ /時

別表 5

水 理 計 算 書

配管図番号	
水栓番号	

略 図

◎ 配水管最小動水圧が0.3MPa以上あるので、設計水頭を31mとする。

設計水頭	引込管損失水頭	邸内損失水頭	末端水栓の水頭
31m	—	m	—
		m	=
			m
			≥ 4m

よって、引込管口径は mm、引込管延長は m
邸内管口径は mm、邸内延長は m
メーターは mm、(子)メーターは mm

で給水可能である。

この計算書によりがたい場合は別途計算書を添付すること。

確定数値					
設計水頭	31 m	一戸水栓数	栓	参考メーター損失水頭	m
引込管延長	m	一般住宅戸数	戸	参考逆止弁損失水頭	m
	m	水栓総数	栓	(子)メーター損失水頭	m
給水管延長	m	一般住宅以外の水量	L/分	(子)逆止弁損失水頭	m
	m			分水栓損失水頭	m
地盤高低差	m				
給水管高低差	m				

◎引込管損失水頭

項目	細目	単位							
① 口径		mm							
② 点間距離		m							
③ 戸数	一般家庭	戸							
	集合住宅	戸							
④ 戸数累計		戸							
⑤ 水栓数	一般家庭④*10栓	栓							
	集合住宅④*6栓	栓							
	共用栓	栓							
⑥ 水栓累計		栓							
⑦ 同時使用水量	表1	L/分							
⑧ その他の水量		L/分							
⑨ 水量合計	⑦+⑧	L/分							
⑩ 流速		m/秒							
⑪ 動水勾配	表1	‰							
⑫ 損失水頭	⑩*⑨/1000	m							
⑬ 損失水頭合計		m							
引込管損失水頭合計		地盤高低差							
m +		m =		m					

◎邸内管損失水頭

表5により 13.31 m
 下記計算により m

仮定					
邸内管口径	mm	邸内管延長	m	水栓数	栓
メーター口径	mm	水栓換算延長	m	同時使用水栓数	栓
		邸内管高低差	m	一栓当たり使用水量	L/分
		メーター損失水頭	m	一戸当たり使用水量	L/分
		逆止弁損失水頭	m	動水勾配	‰
		分水栓損失水頭	m	流速	m/秒
計算					
換算延長	動水勾配	邸内管高低差	メーター	逆止弁	分水栓
×	/1000	+	+	+	= m

別表 6
表 1

同時使用水栓（栓）、使用水量（L/分）、動水勾配（‰）

水栓数	同時使 用水栓	L/分	m ³ /秒	φ 13	φ 20	φ 25	φ 40	φ 50	φ 75	φ 100	φ 150
1	1	10	0.000167	167	25	9	2	1			
2-4	2	20	0.000333	562	79	29	4	2			
5-10	3	30	0.000500	1161	160	58	7	3			
11-15	4	40	0.000667	1954	265	95	11	4			
16-20	5	50	0.000833		394	141	17	6			
21-30	6	60	0.001000		547	194	22	8	2		
31-40	7	70	0.001167			255	29	11	3		
41-51	8	80	0.001333			324	37	13	4		
52-64	9	90	0.001500			401	45	16	4	1	0.2
65-78	10	100	0.001667				54	19	5	2	0.2
79-94	11	110	0.001833				64	23	6	2	0.2
95-111	12	120	0.002000				75	26	7	2	0.3
112-129	13	130	0.002167				86	30	8	2	0.3
130-149	14	140	0.002333				98	34	9	3	0.3
150-170	15	150	0.002500				111	39	10	3	0.4
171-192	16	160	0.002667				124	44	12	3	0.4
193-216	17	170	0.002833				139	48	13	4	0.5
217-240	18	180	0.003000				153	54	14	4	0.5
241-266	19	190	0.003167				169	59	16	4	0.6
267-294	20	200	0.003333					65	17	5	0.6
295-322	21	210	0.003500					70	19	5	0.7
323-352	22	220	0.003667					76	20	5	0.7
353-383	23	230	0.003833					83	22	6	0.8
384-415	24	240	0.004000					89	24	6	0.9
416-449	25	250	0.004167					96	26	7	0.9
450-484	26	260	0.004333					103	28	7	1.0
485-520	27	270	0.004500					110	30	8	1.0
521-557	28	280	0.004667					118	32	8	1.1

表2

損失水頭表

	分水栓	メーター	逆止弁		メーター	逆止弁
φ20	1.1 m	1.7 m	1.13 m	φ75	2.04 m	0.59 m
φ25	1.1 m	3.0 m	0.96 m	φ100	2.91 m	0.56 m
φ40	1.1 m	3.7 m	1.35 m	φ150	5.88 m	0.55 m
φ50	1.1 m	2.2 m	1.35 m			

表3

メーター流量表

	基準流量	水栓数		基準流量	水栓数
φ20	38 L/分	14 栓	φ75	531 L/分	1,876 栓
φ25	59 L/分	29 栓	φ100	943 L/分	5,580 栓
φ40	151 L/分	172 栓	φ150	2,121 L/分	25,982 栓
φ50	236 L/分	402 栓			

表4

口径距離別分岐可能戸数（一般家庭2階建て20mm10栓）

	85m	95m	120m	160m	235m	300m
φ20	1戸	—	—	—	—	—
φ25	2戸	2戸	1戸	1戸	1戸	—
φ40	17戸	17戸	17戸	11戸	7戸	6戸
φ50	38戸	38戸	38戸	38戸	24戸	19戸

表5

一般家庭標準損失水頭

仮 定					
給水管口径	20mm	給水管延長	20m	水栓数	10栓
メーター口径	20mm	水栓損失水頭	3m	同時使用水栓	3栓
給水管高低差	5.7m (1.2+0.5+3.0+1.0)			一栓平均使用水量	10L/分
メーター損失水頭	1.7m			一戸当りの使用水量	30L/分
逆止弁損失水頭	1.13m			動水勾配	160‰
分水栓損失水頭	1.1m			管流速	1.59m/秒
計算式					
換算延長	動水勾配	分水栓	メーター	逆止弁	高低差
$23 \times 160/1000 + 1.1 + 1.7 + 1.13 + 5.7 = 13.31\text{m}$					

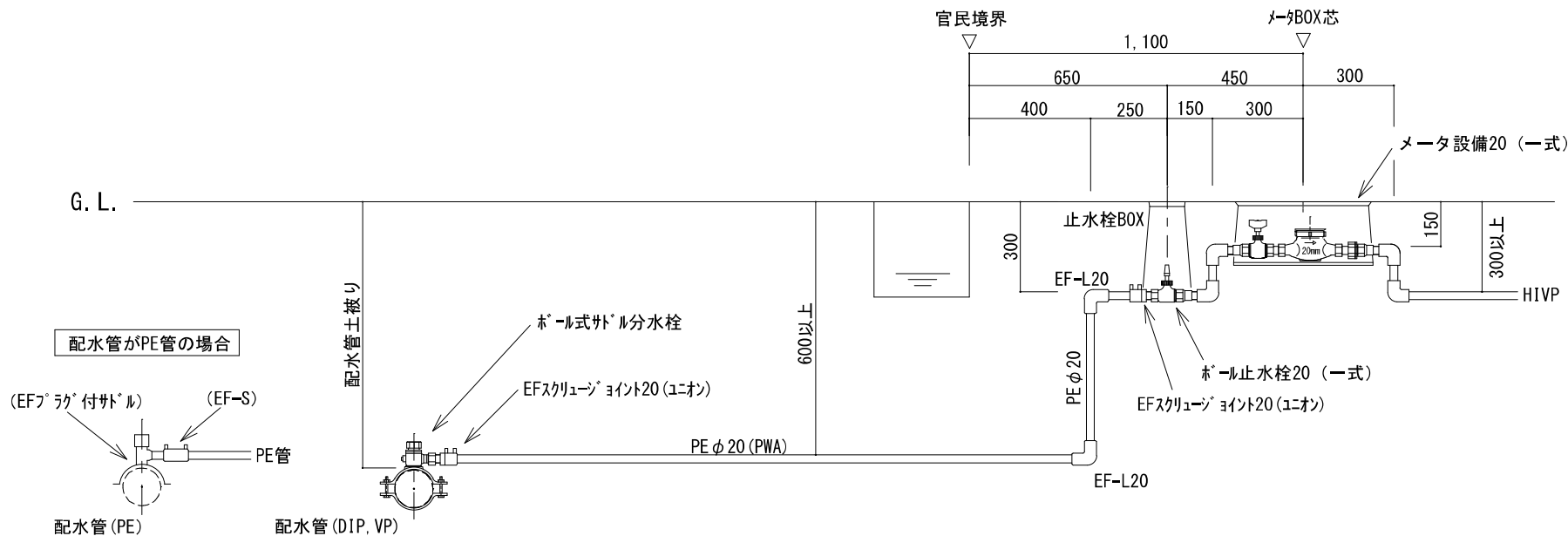
表6

口径別階戸数（集合住宅一戸当り6栓）

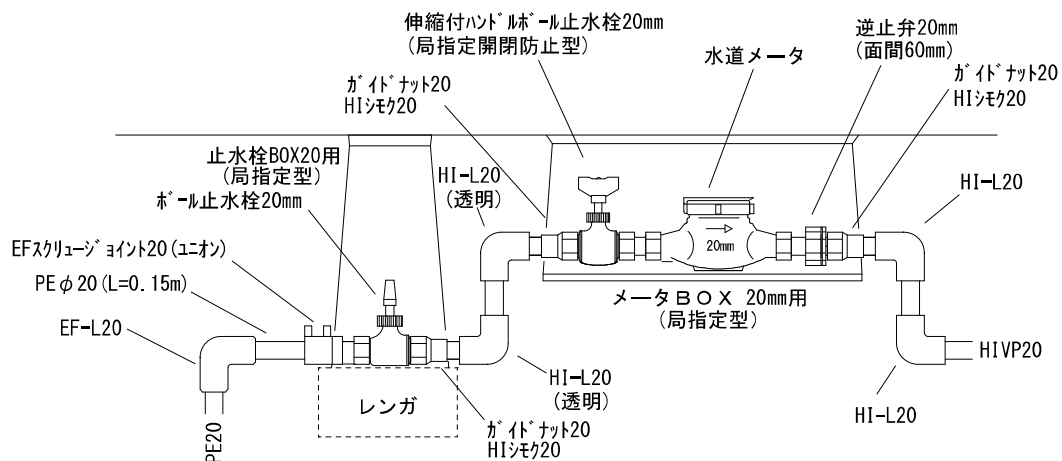
	3階	4階	5階	6階	7階	8階
φ40	27戸	28戸	25戸	—	—	—
φ50	63戸	60戸	60戸	36戸	—	—

給水引込標準配管図 (PE管 φ20)

【メータ20mm】



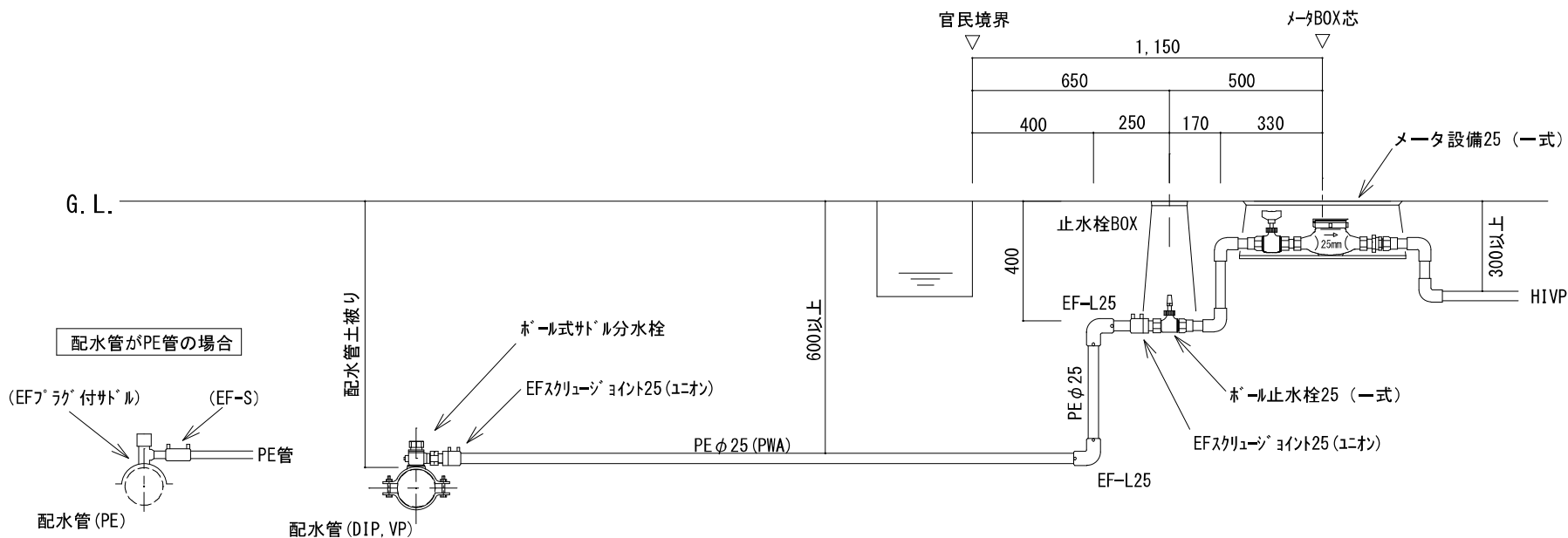
詳細図



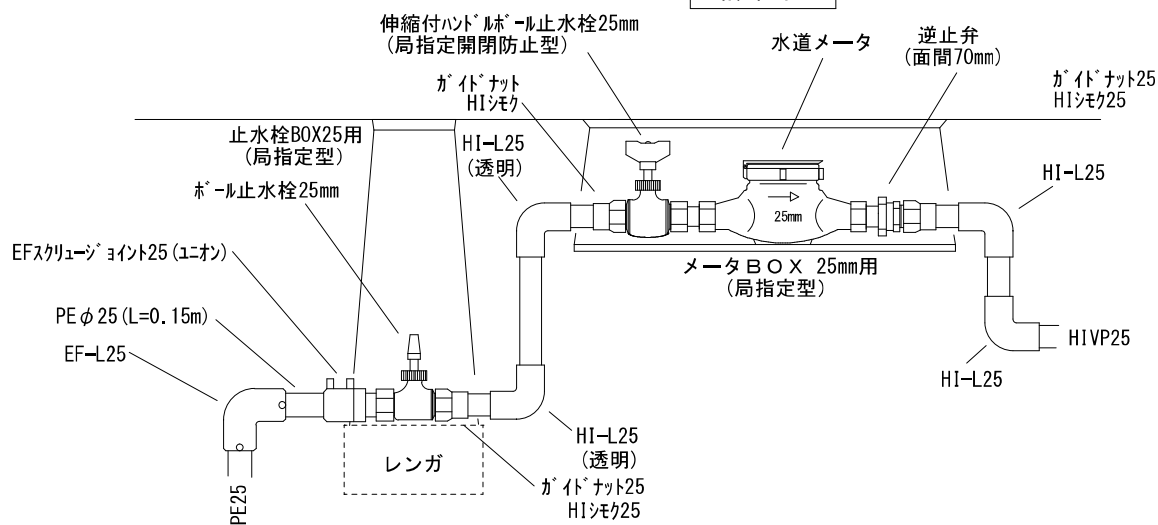
※ 給水装置材料については、
防府市給水装置工事設計施工基準の別表1による。

給水引込標準配管図 (PE管φ25)

【メータ25mm】



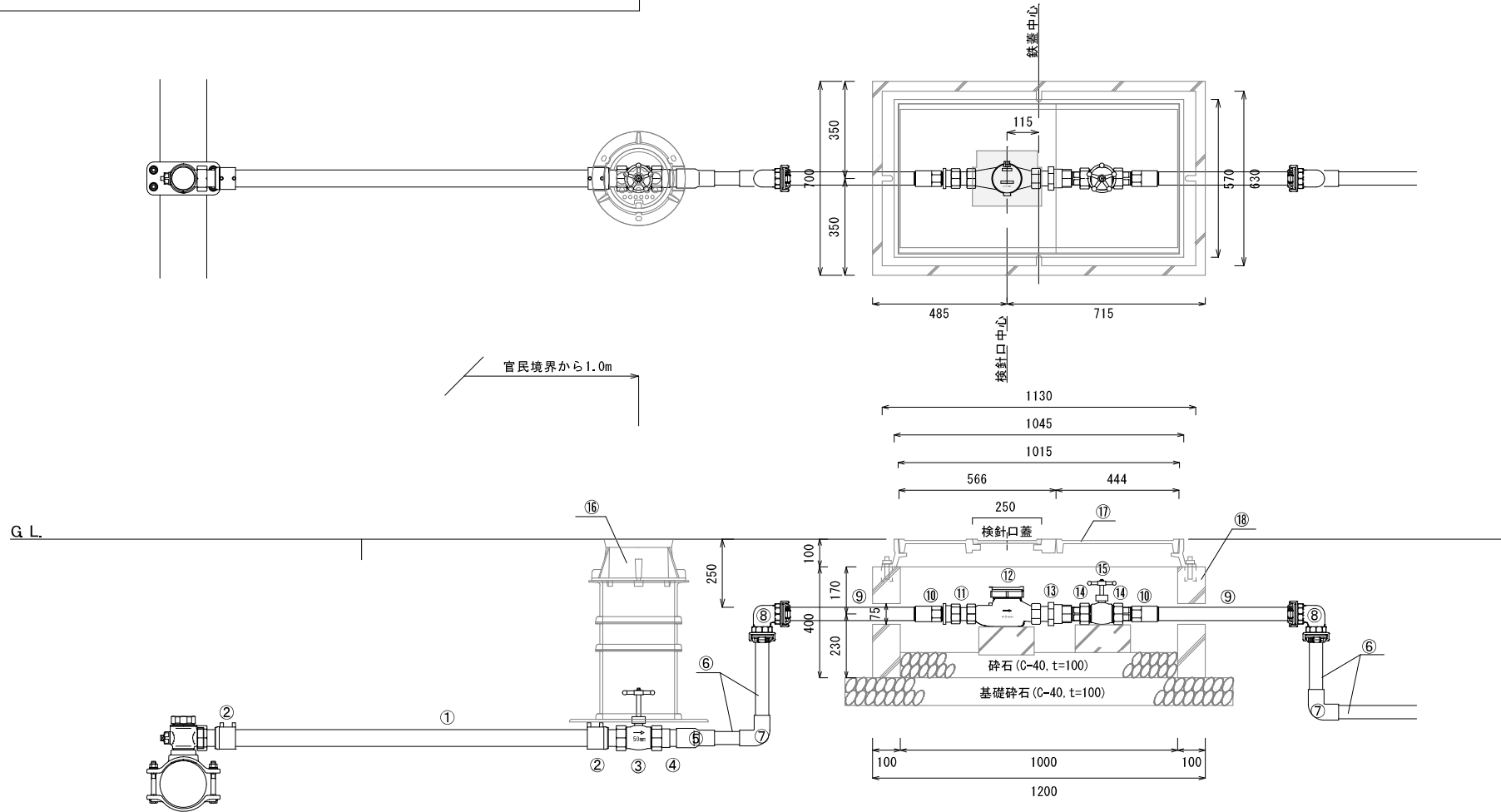
詳細図



※ 給水装置材料については、防府市給水装置工事設計施工基準の別表1による。

40mm量水器回り標準配管例

参考資料 3

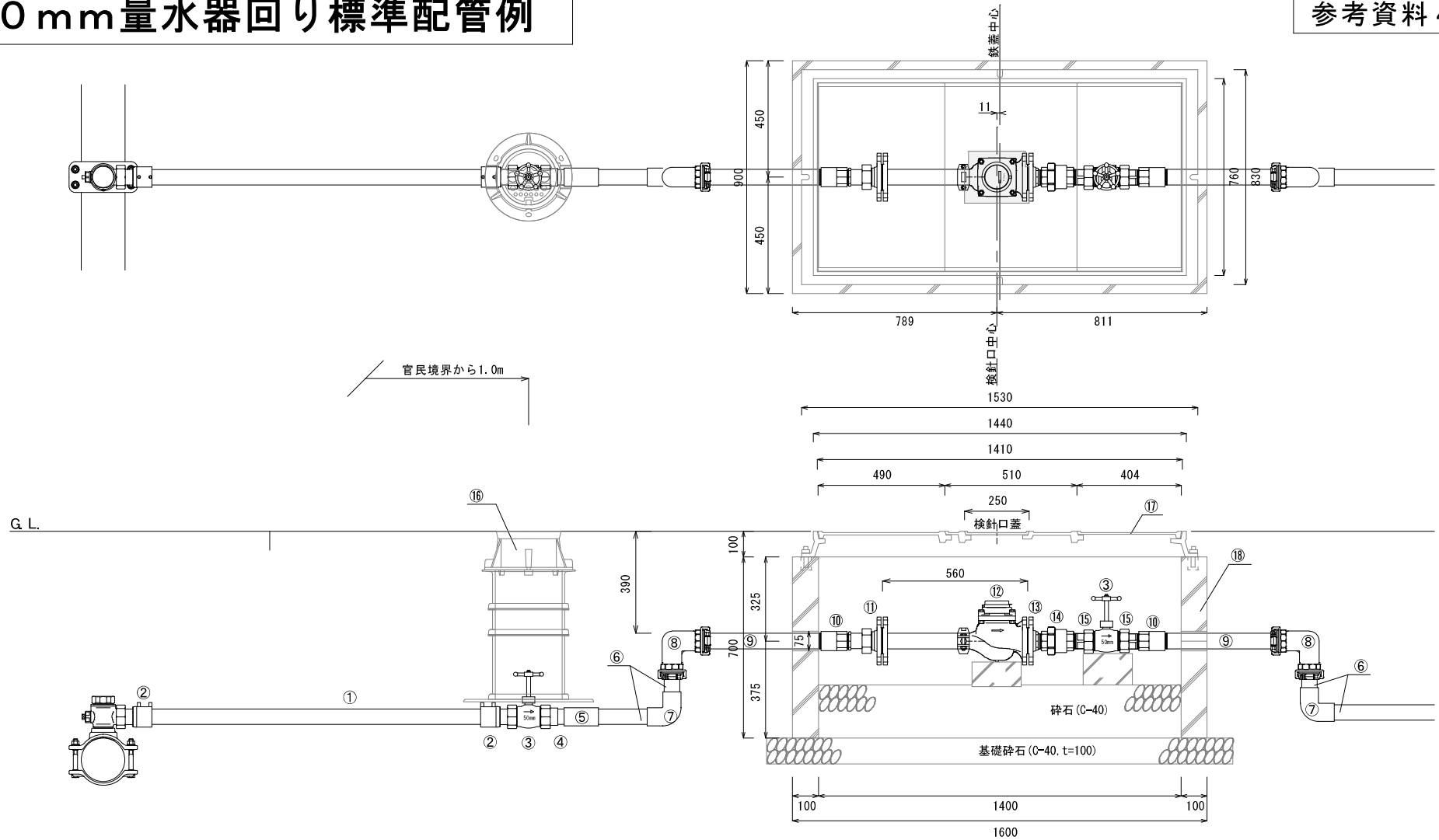


①	PE管	PWA 50mm
②	EFスクリュージョイント (ユニオン)	PWA 50mm
③	ボール式止水栓	50mm 丸ハンドル付
④	HIユニオン・ガイドナット	50mm
⑤	HI異径ソケット	50mm × 40mm 透明ソケット
⑥	HIVP	40mm
⑦	HIエルボ	40mm 透明エルボ
⑧	SKXエルボ	40mm 異種管接続用 (V × G)
⑨	SGP-VB	40A 防食テープ巻

⑩	GPソケット	40A 片面コア内臓A型 異種金属接続用
⑪	メータ用伸縮継手	40mm 外ネジ式 面間101.5~136.5mm
⑫	メータ(量水器)	40mm 面間245mm 局支給
⑬	逆止弁	40mm メータ用継手 内ネジ式 面間121mm
⑭	GPユニオン・GP袋ナット	40A
⑮	ボール式止水栓	40mm 丸ハンドル付
⑯	鑄鉄製ハンドルボックス	
⑰	量水器ボックス鉄蓋	40mm用 防府市型(検針口付)
⑱	量水器ボックス下柵	40mm用 コンクリート製 内寸500 × 1000

50mm量水器回り標準配管例

参考資料 4

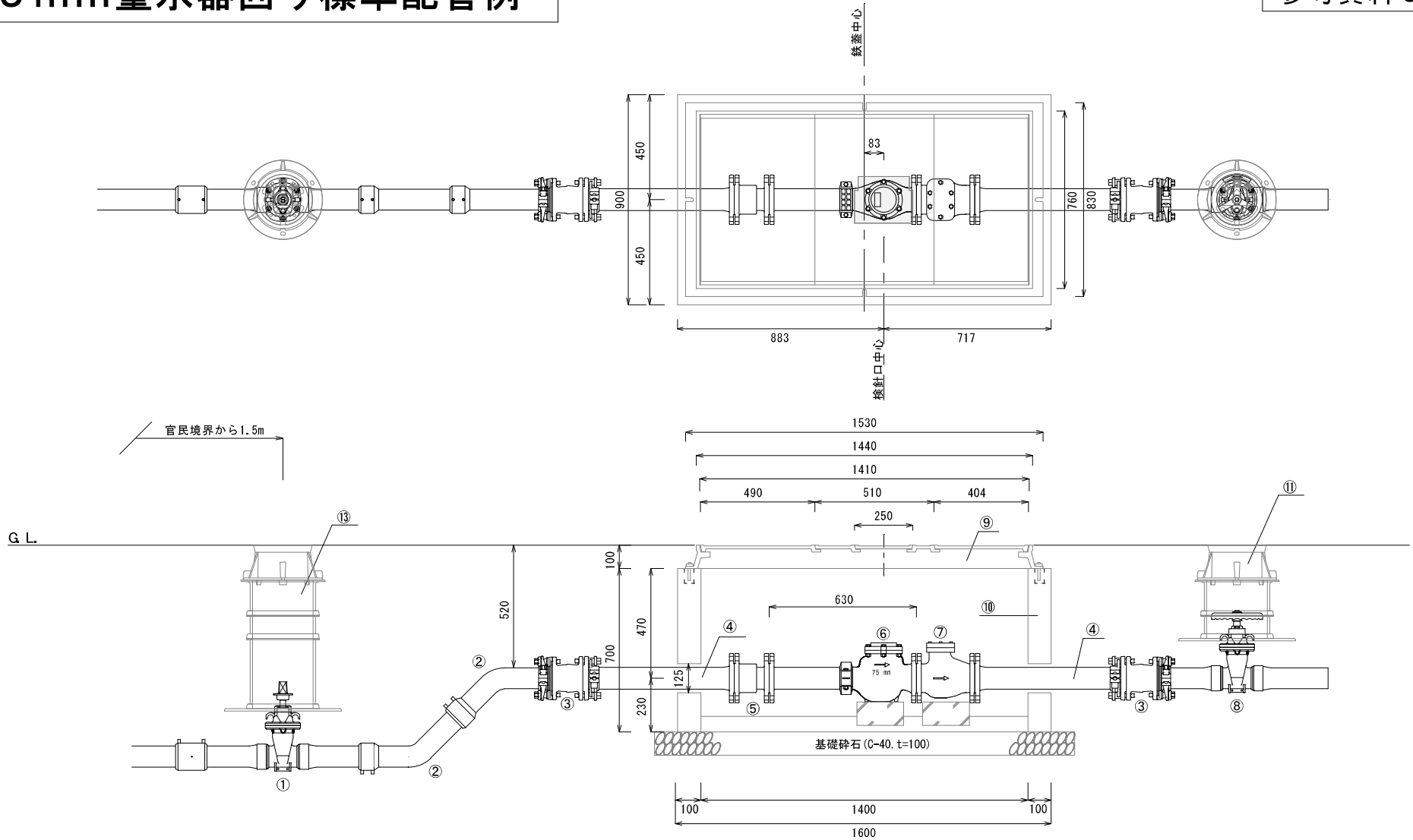


①	PE管	50mm PWA
②	EFスクェージョイント (ユニオン)	50mm PWA
③	ボール式止水栓	50mm 丸ハンドル付
④	HIユニオン・ガードナット	50mm
⑤	HIソケット	50mm 透明ソケット
⑥	HIVP	50mm
⑦	HIエルブ	50mm 透明エルブ
⑧	SKXエルブ	50mm 異種管接続用 (V×G)
⑨	SGP-VB	50A 防食テープ巻

⑩	GPソケット	50A 片面コア内臓A型 異種金属接続用
⑪	メータ用伸縮継手	50mm フランジ式 外衽式 面間125~155mm
⑫	メータ(量水器)	50mm フランジ式 面間560mm 局支給
⑬	フランジ付鋼管ユニオン	50mm
⑭	逆止弁	50mm 両端:内衽式 面間125mm
⑮	GPユニオン・GP袋ナット	50A
⑯	鑄鉄製ハンドルボックス	
⑰	量水器ボックス鉄蓋	50mm用 防府市型(検針口付)
⑱	量水器ボックス下柵	50mm用 コンクリート製 内寸700×1400

75mm量水器回り標準配管例

参考資料5

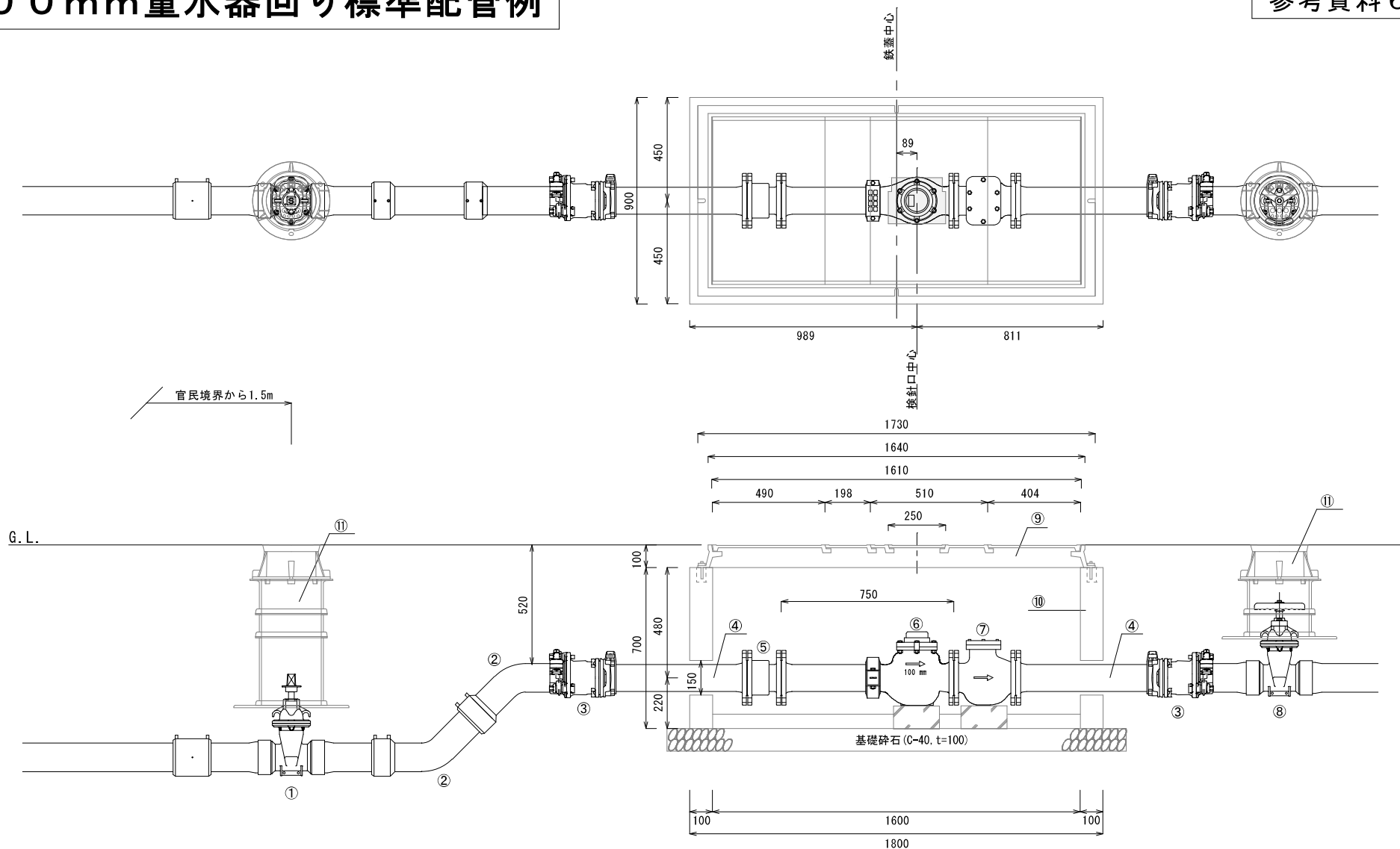


①	水道用ソトシール仕切弁	75mm JWWA PE挿し口付 右開き 内衽式
②	PE-EF曲管	75mm JWWA
③	スボソソノット	75mm 異種管接続用 DIP-PE(JWWA)
④	DIP(K)-短管2号	
⑤	メタ用伸縮継手	75mm 両フランジ型 面間120~150mm
⑥	メタ(量水器)	75mm フランジ式 面間630mm 局支給

⑦	スイング式逆止弁	75mm 上水規格フランジ型 面間240~250mm
⑧	水道用ソトシール仕切弁	75mm 左開き 内衽式 丸ハンドル付
⑨	量水器ボックス鉄蓋	75mm用 防府市型(検針口付)
⑩	量水器ボックス下柵	75mm用 コンクリート製 内寸700×1400
⑪	鑄鉄製仕切弁ボックス	

100mm量水器回り標準配管例

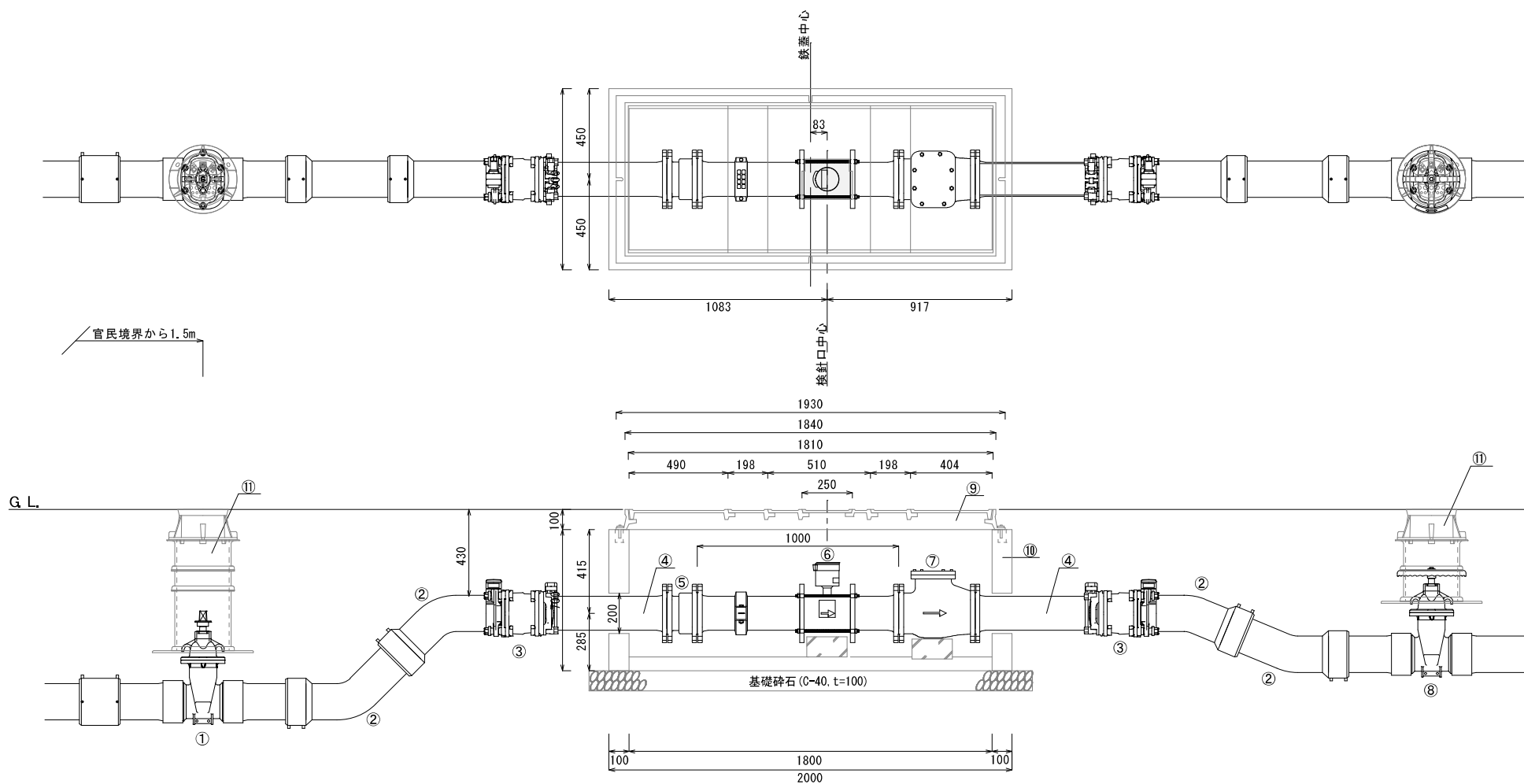
参考資料 6



①	水道用ソトシール仕切弁	100mm JWWA PE挿し口付 右開き 内衽式	⑦	スイング式逆止弁	100mm 上水規格フランジ型 面間270~290mm
②	PE-EF曲管	100mm JWWA	⑧	水道用ソトシール仕切弁	100mm 左開き 内衽式 丸ハンドル付
③	スボソソノット	100mm 異種管接続用 DIP-PE (JWWA)	⑨	量水器ボックス鉄蓋	100mm用 防府市型(検針口付)
④	DIP(K)-短管2号	100mm	⑩	量水器ボックス下柵	100mm用 コンクリート製 内寸700×1600
⑤	メタ用伸縮継手	100mm 両フランジ型 面間120~150mm	⑪	鑄鉄製仕切弁ボックス	
⑥	メタ(量水器)	100mm フランジ式 面間750mm 局支給			

150mm量水器回り標準配管例

参考資料7

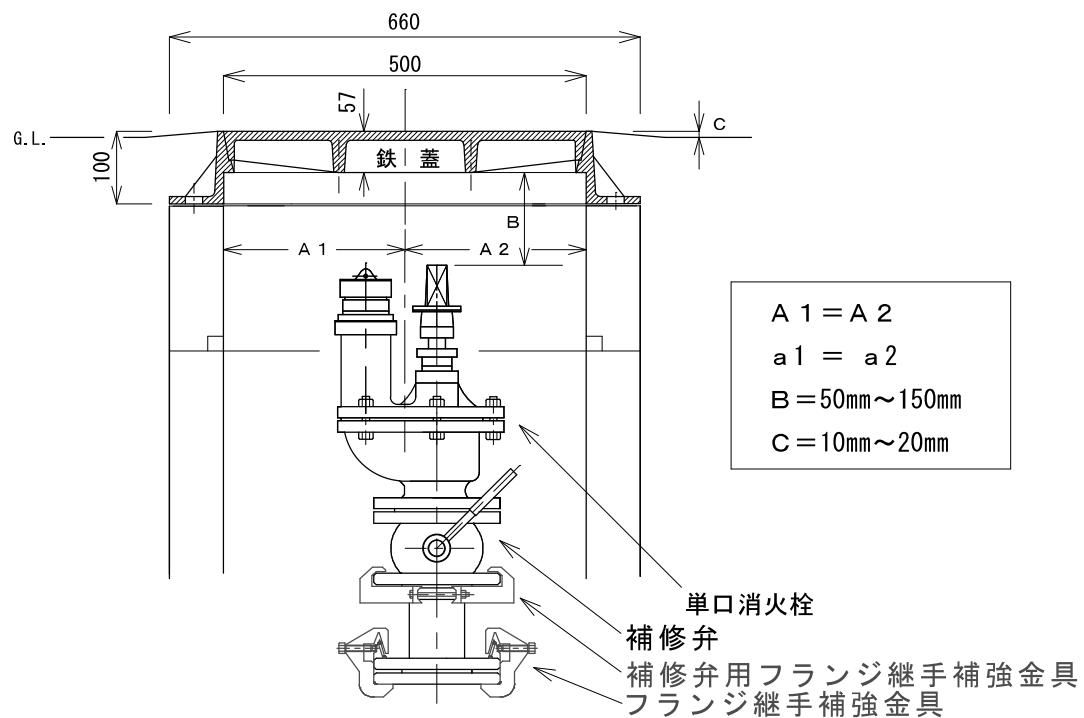
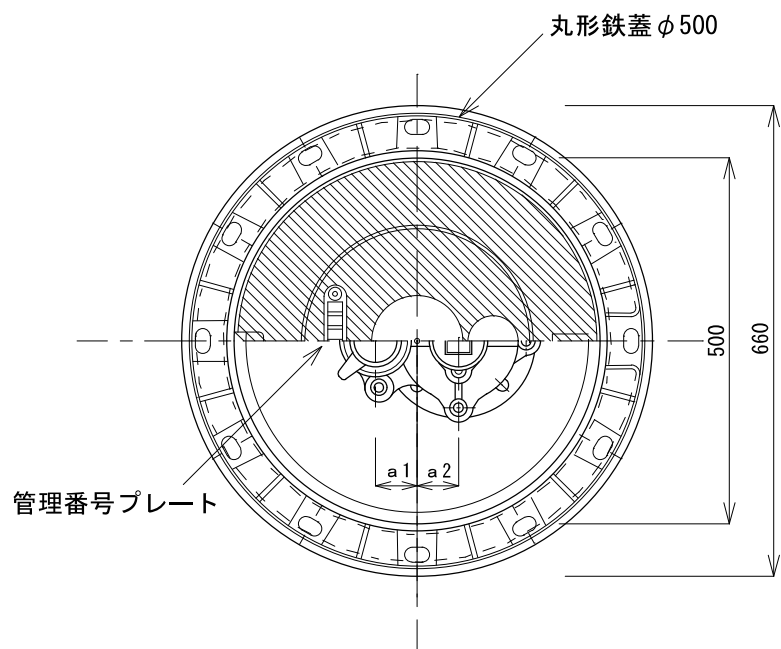


①	水道用ソトシール仕切弁	150mm JWWA PE挿し口付 右開き 内衽式
②	PE-EF曲管	150mm JWWA
③	スボソソノポイント	150mm 異種管接続用 DIP-PE (JWWA)
④	DIP (K)-短管2号	150mm
⑤	メータ用伸縮継手	150mm 両フランジ型 面間120~150mm
⑥	メータ(量水器)	150mm フランジ式 面間1000mm 局支給

⑦	スイング式逆止弁	150mm 上水規格フランジ型 面間370~410mm
⑧	水道用ソトシール仕切弁	150mm 左開き 内衽式 丸ハンドル付
⑨	量水器ボックス鉄蓋	150mm用 防府市型(検針口付)
⑩	量水器ボックス下柵	150mm用 コンクリート製 内寸700×1800
⑪	鑄鉄製仕切弁ボックス	

丸型消火栓BOX設置基準

【JWWA B 132(水道用円形鉄蓋)準拠】

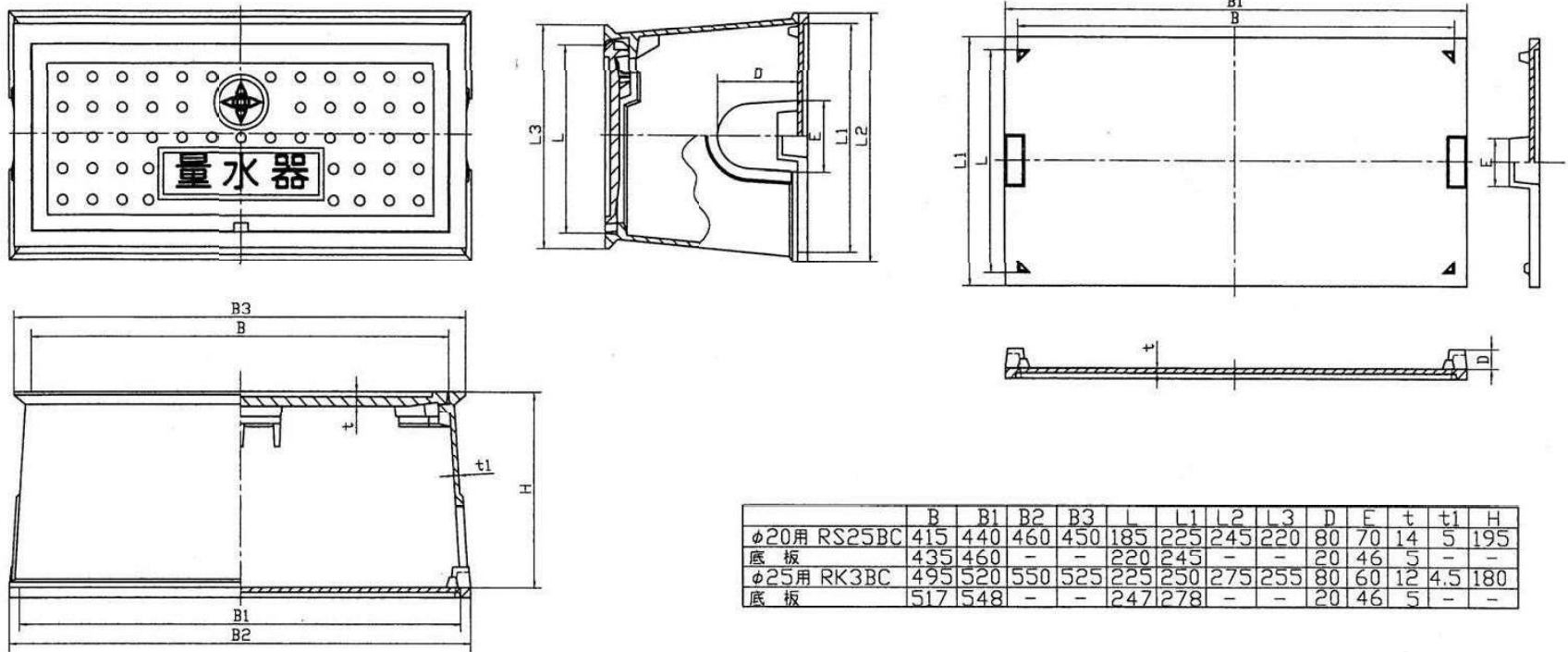


※令和7年度からフランジ継手補強金具設置

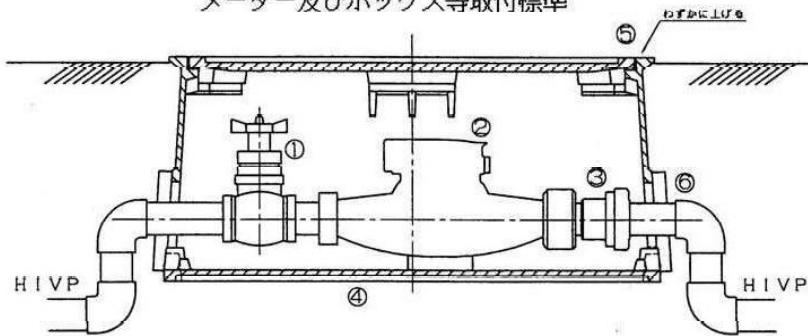
- ・適用時期：平成22年4月1日から
- ・T-25型（適用荷重25トン）
- ・消火栓蓋の表面は、消防車カラーデザイン付
- ・消火栓蓋の表面は、6桁の管理番号が附せられる構造

別図1

20~25mmメーターボックス寸法図

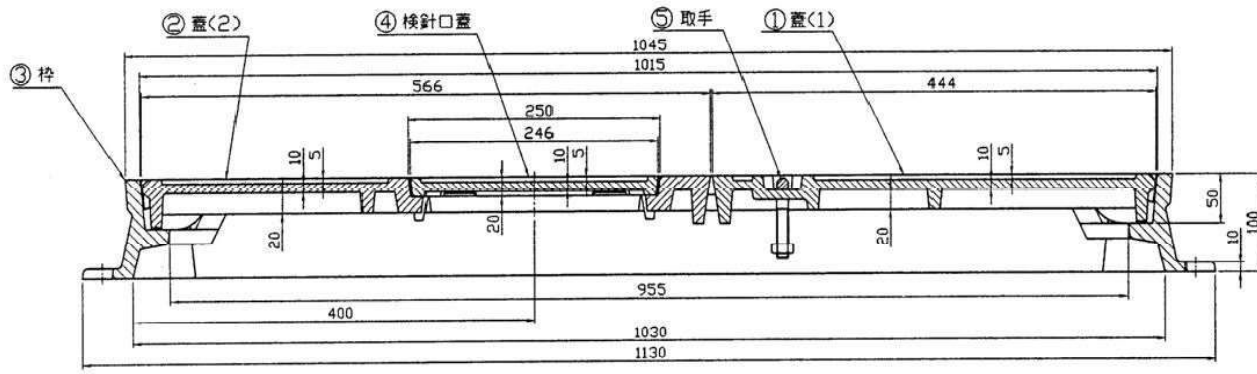
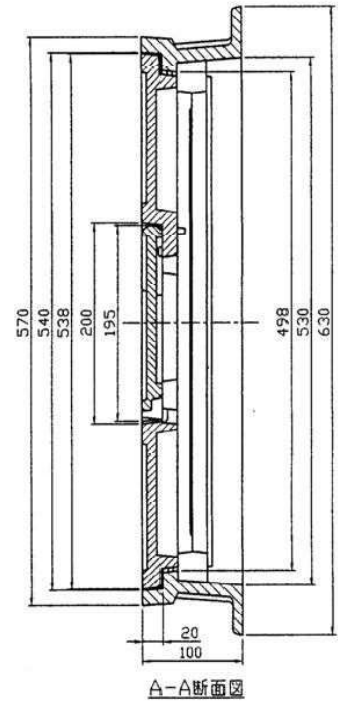
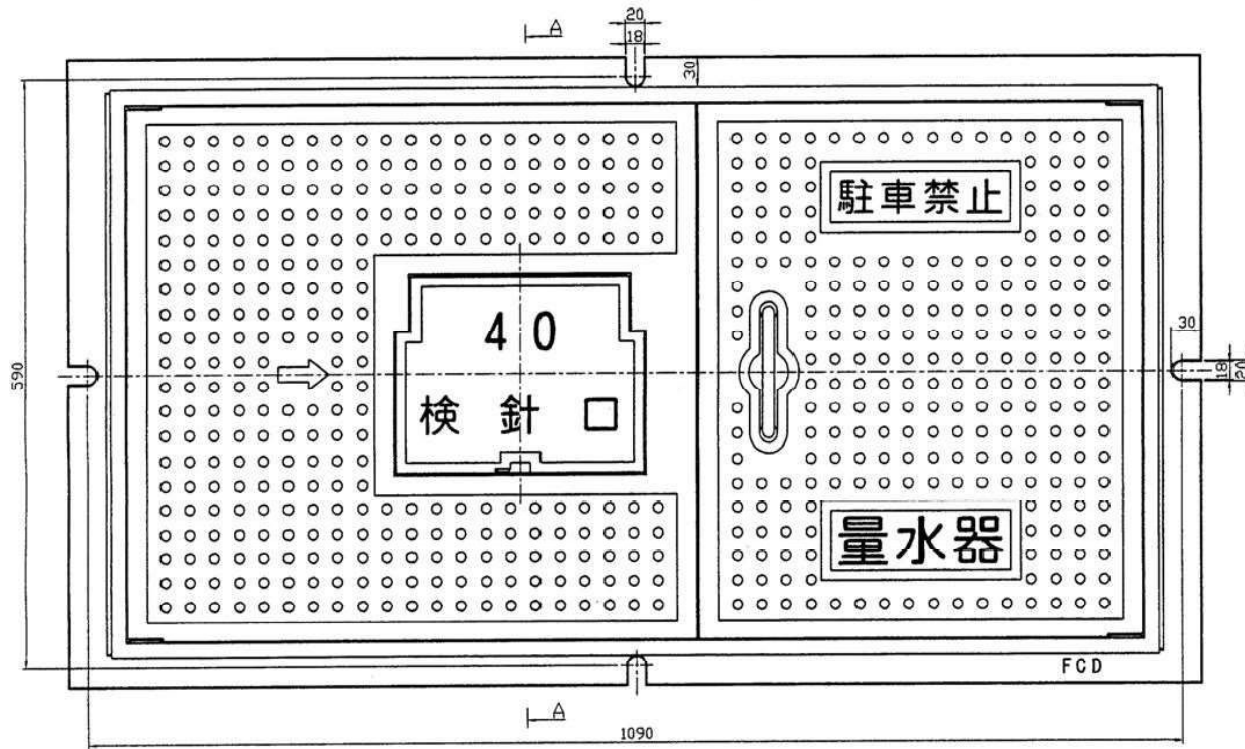


メーター及びボックス等取付標準



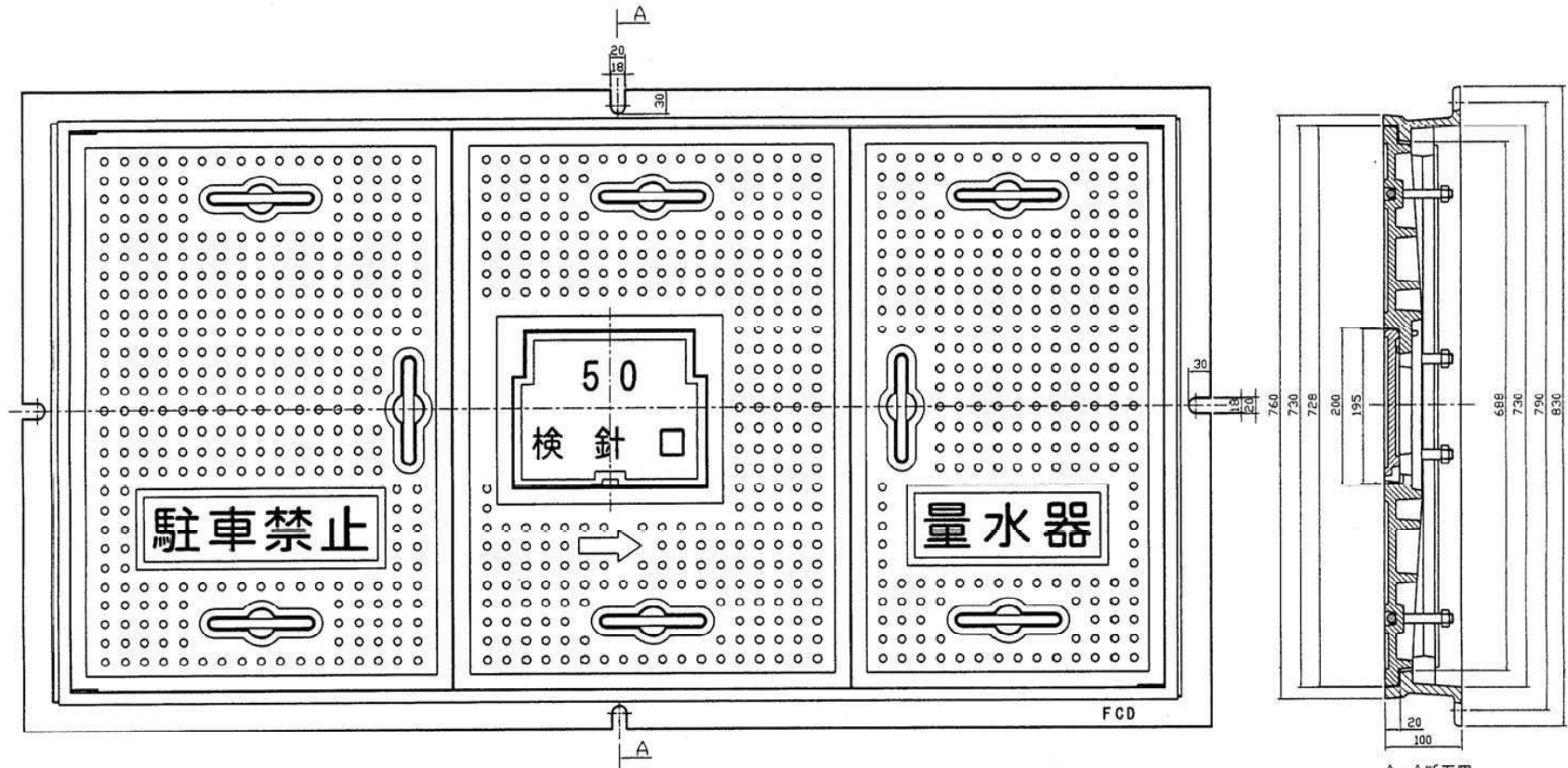
内訳表

①	ハンドル止水栓 (ボール式 伸縮付 開閉防止型)
②	メーター (量水器)
③	逆止弁
④	メーターボックス底板
⑤	メーターボックス
⑥	板ゴム

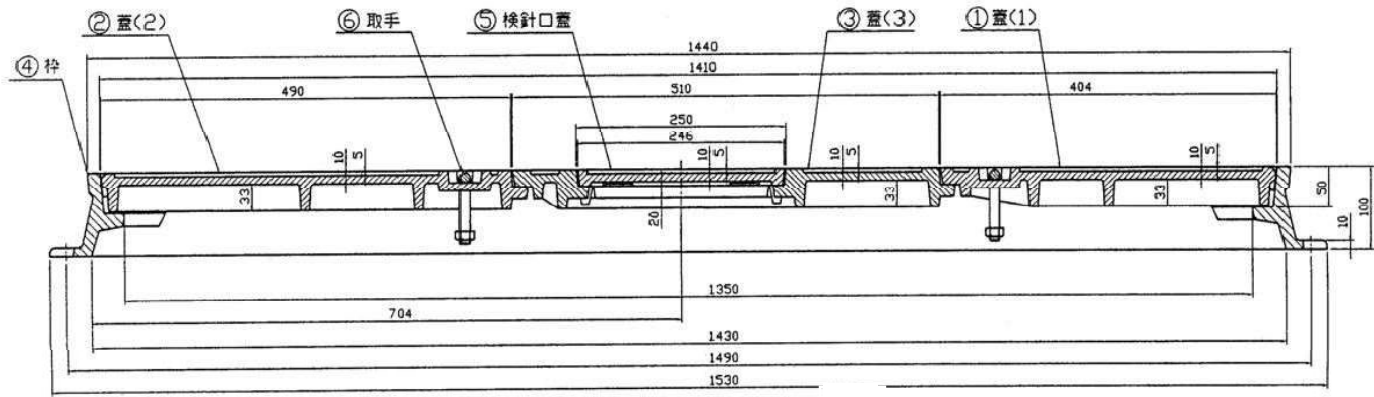


注) 蓋全面エポキシカラー充填(ブルー)

5	取手	SS400	1			
4	検針口蓋	FCD500	1			
3	枠	FCD500	1			
2	蓋(2)	FCD500	1			検針口付
1	蓋(1)	FCD500	1			
品番 品名 材質 数量 重量 備考						
図: RHD40C837-S		名 防府市型 大型量水器ボックス				
番 内寸1000用		称 φ40用(検針口付)				
日 '01	尺 A3	承	検	設		
付 12.4	度 1/5	認	図	計		

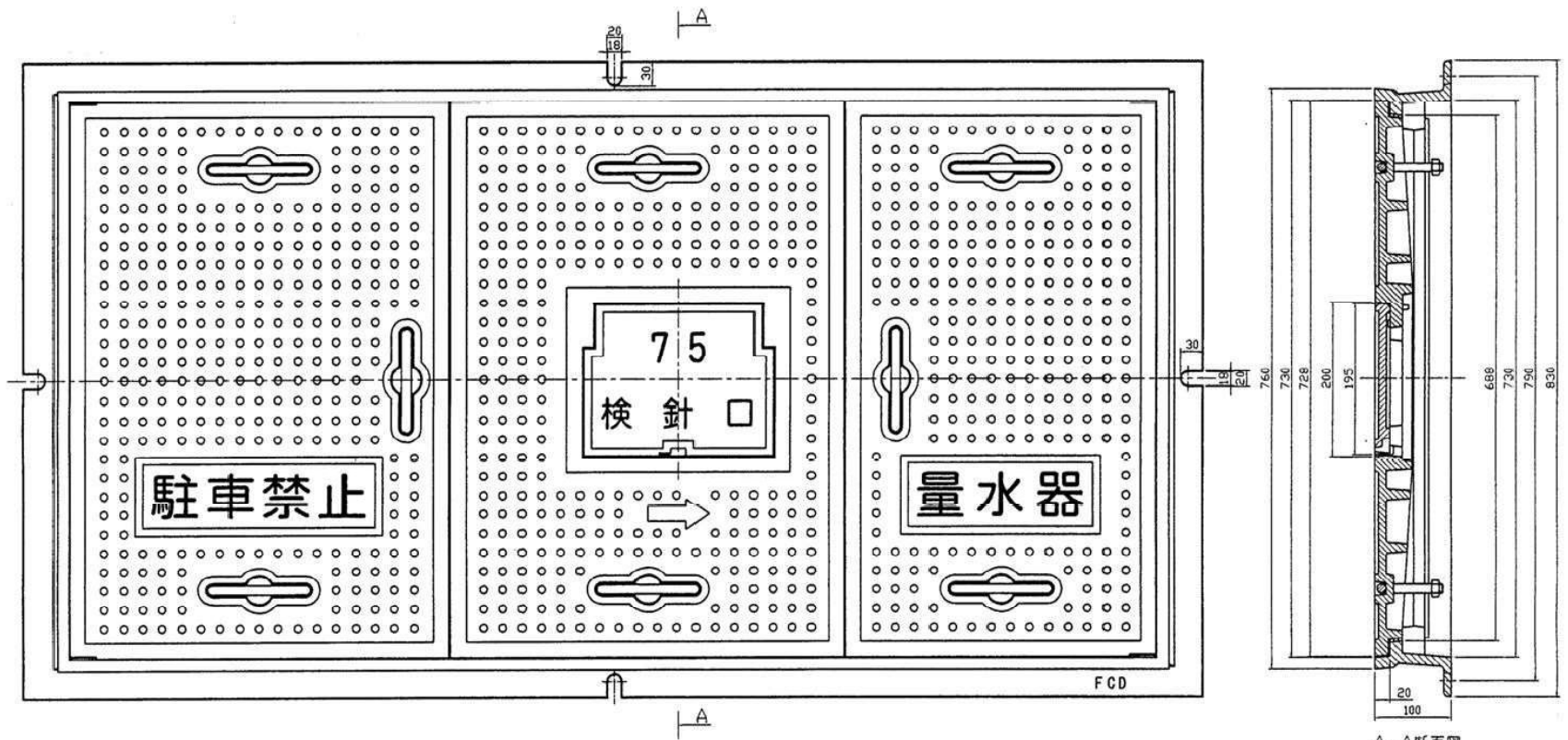


A-A断面図

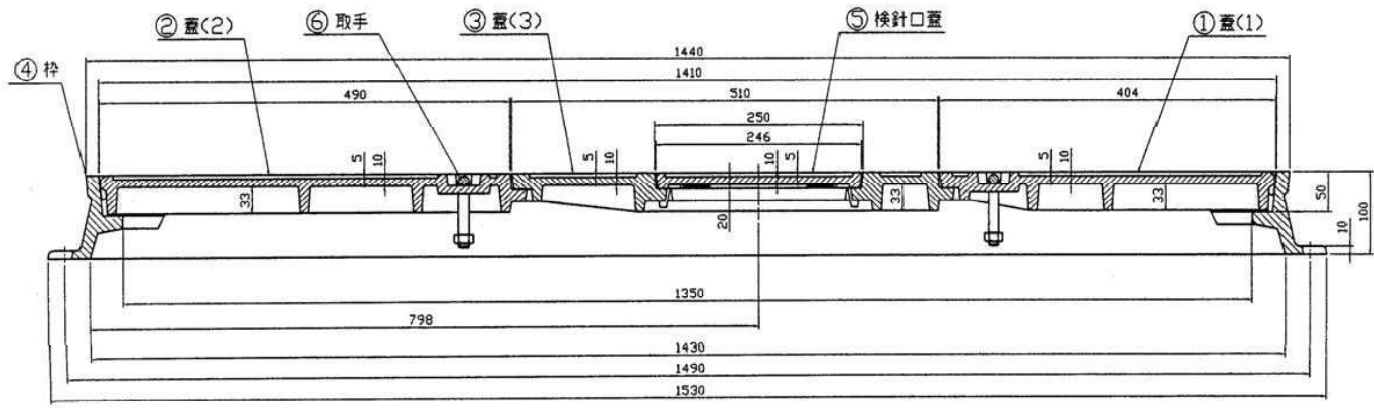


注) 蓋全面エポキシカラー充填(ブルー)

6	取手	SS400	8		
5	検針口蓋	FCD500	1		
4	枠	FCD500	1		
3	蓋(3)	FCD500	1		検針口付
2	蓋(2)	FCD500	1		
1	蓋(1)	FCD500	1		
品番 品名 材質 数量 重量 備考					
図	RHQ50C837-S	名	防府市型 大型量水器ボックス		
番	内寸1400用	称	φ50用 (検針口付)		
日付	'01 尺 A3	本	検	図	計
付	12.4 度 1/6	認	図	計	

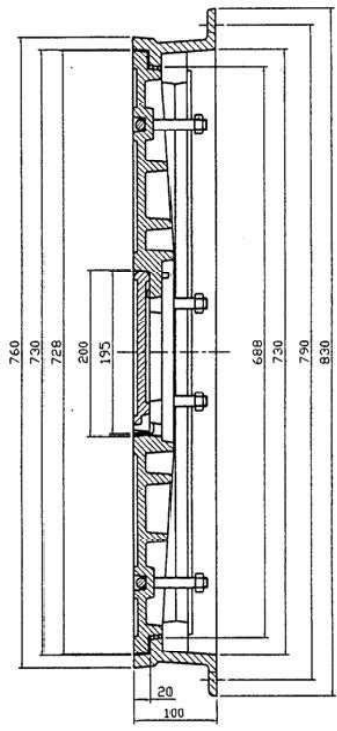
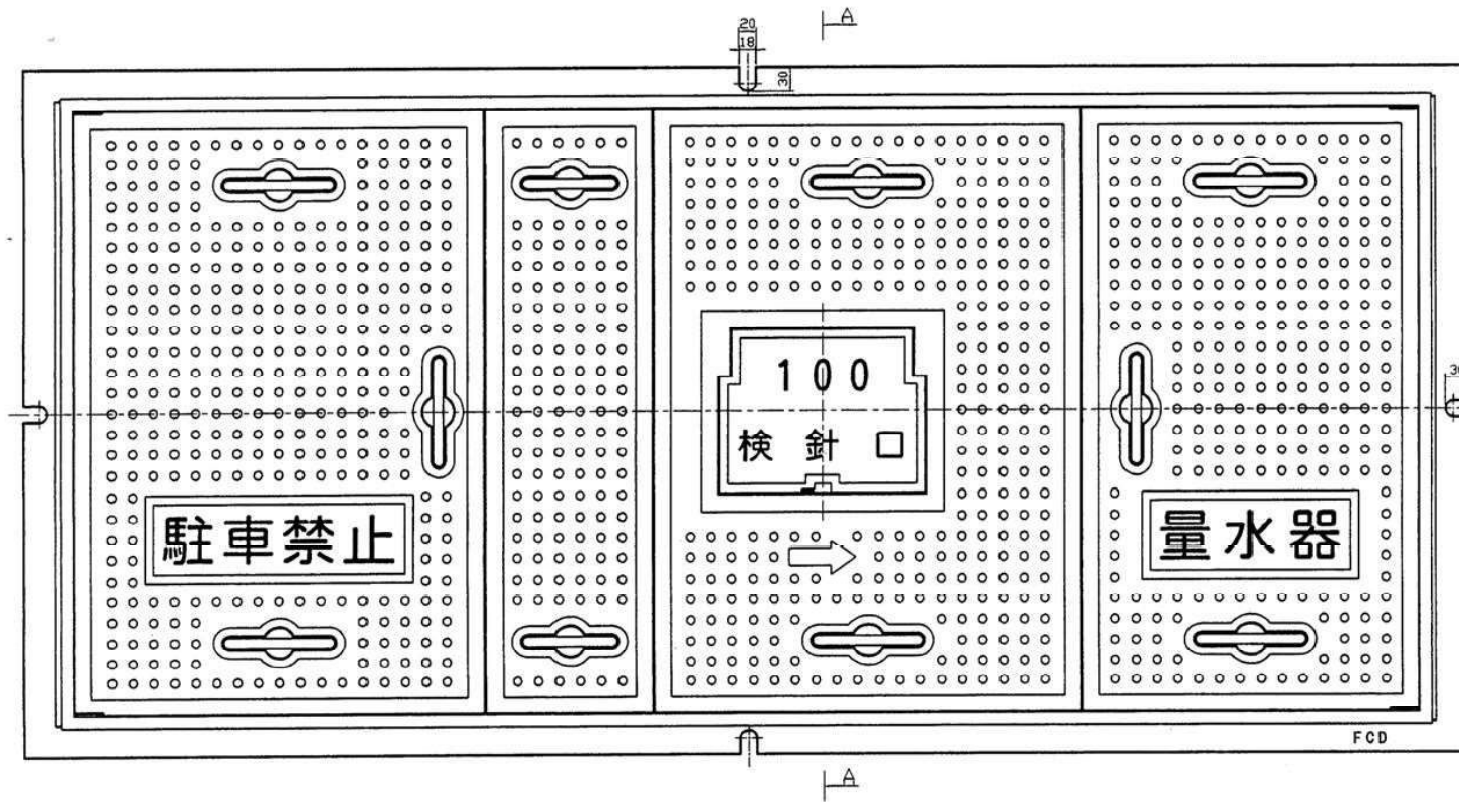


A-A断面図

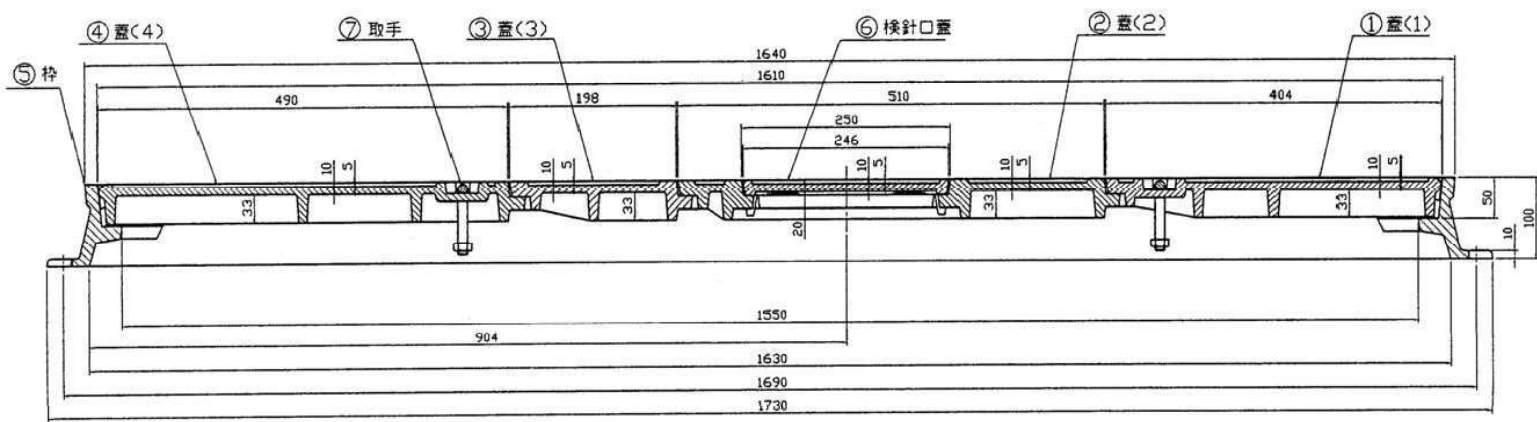


注) 蓋全面エポキシカラー充填(ブルー)

6	取手	SS400	個		
5	検針口蓋	FCD500	1		
4	枠	FCD500	1		
3	蓋(3)	FCD500	1		検針口付
2	蓋(2)	FCD500	1		
1	蓋(1)	FCD500	1		
品番 品名 材質 数量 単位 備考					
図	RHD75C837-S	名	防府市型 大型量水器ボックス		
番	内寸1400用	称	φ75用 (検針口付)		
口	12.4	度	1/6	認	検 図 設
付					



A-A断面図

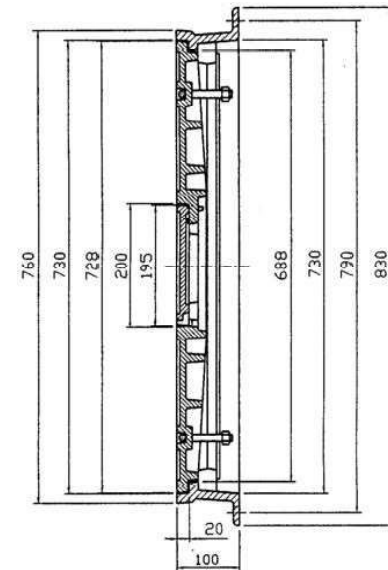
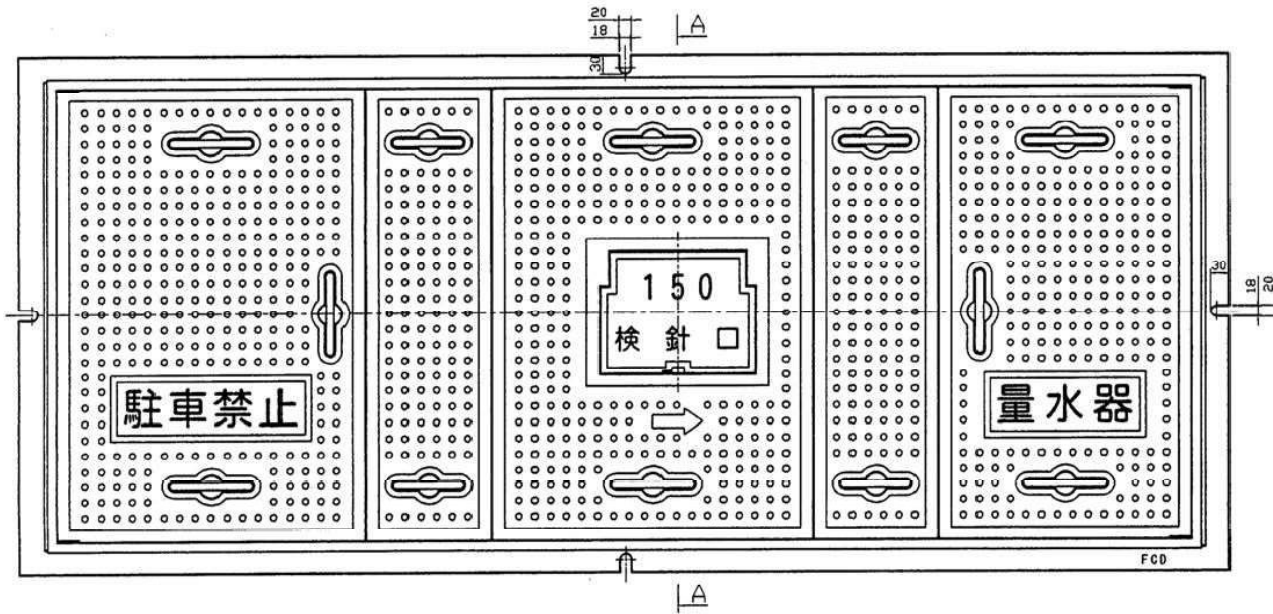


注) 蓋全面エポキシカラー充填(ブルー)

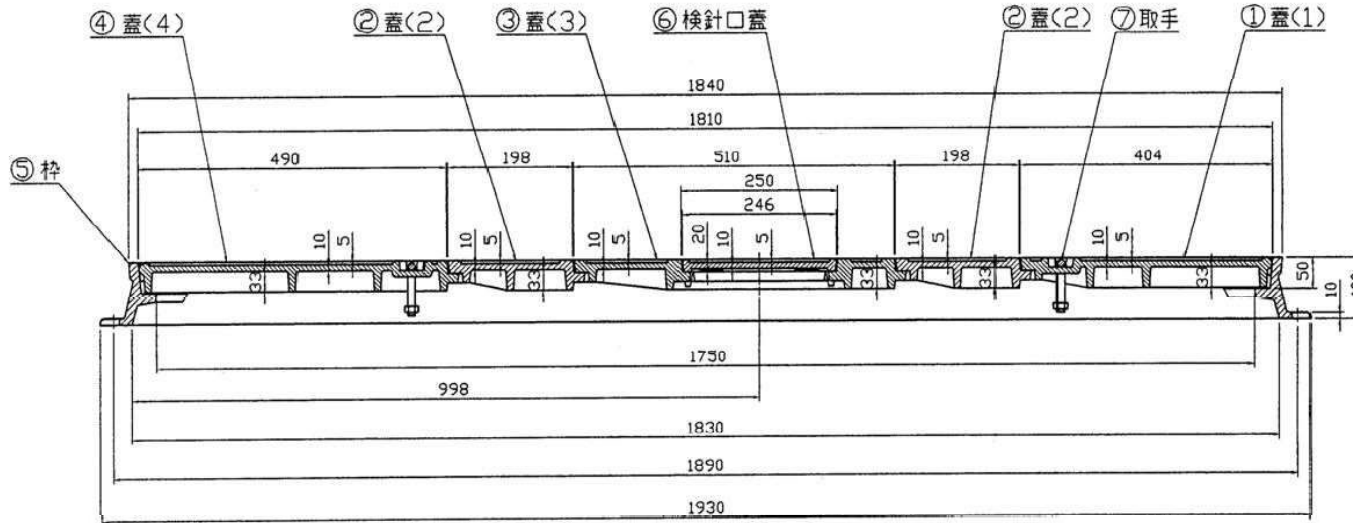
7	取手	SS400	10		
6	検針口蓋	FCD500	1		
5	枠	FCD500	1		
4	蓋(4)	FCD500	1		
3	蓋(3)	FCD500	1		
2	蓋(2)	FCD500	1		検針口付
1	蓋(1)	FCD500	1		

品番	品名	材質	数量	重量	備考
図	RHD100C837-S	名			防府市型 大型量水器ボックス
番	内寸1600用	称			φ100用 (検針口付)

日	'01	尺	A3	承	検	設
付	12.4	度	1/6	認	図	計



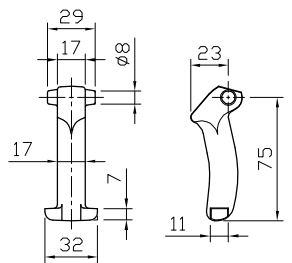
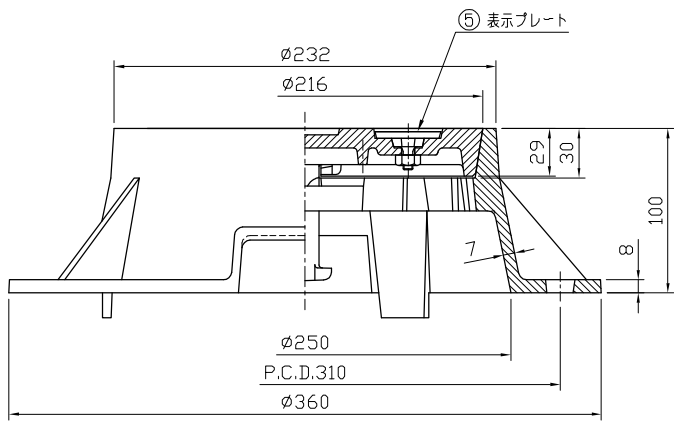
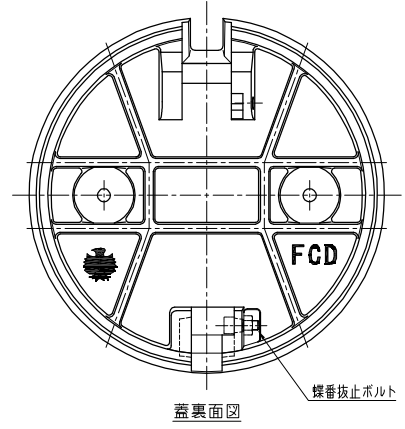
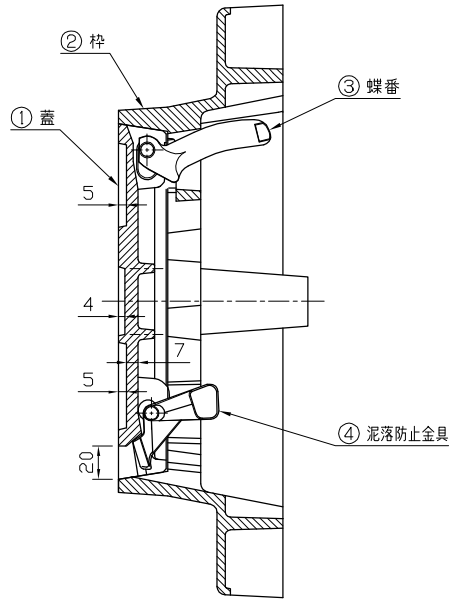
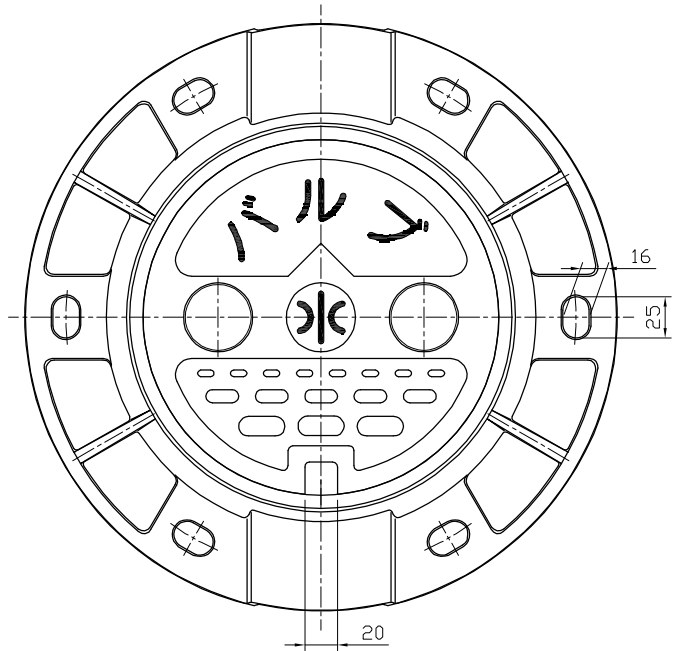
A-A断面図



注) 裏全面エポキシカラー充填(ブルー)

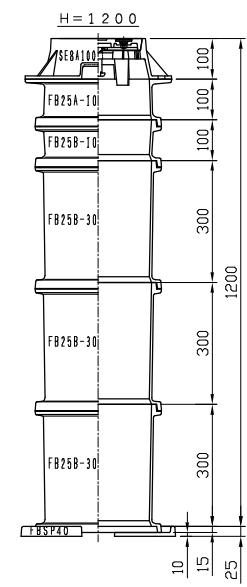
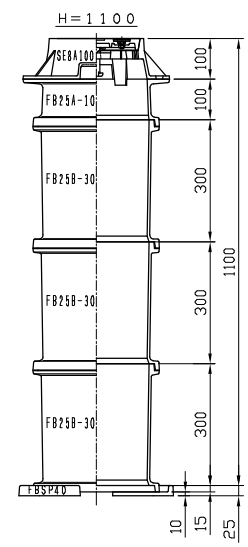
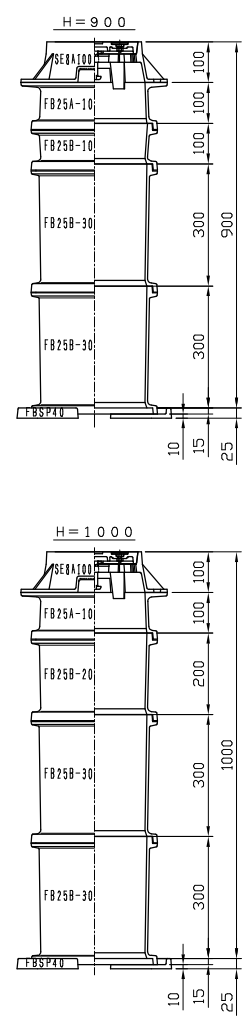
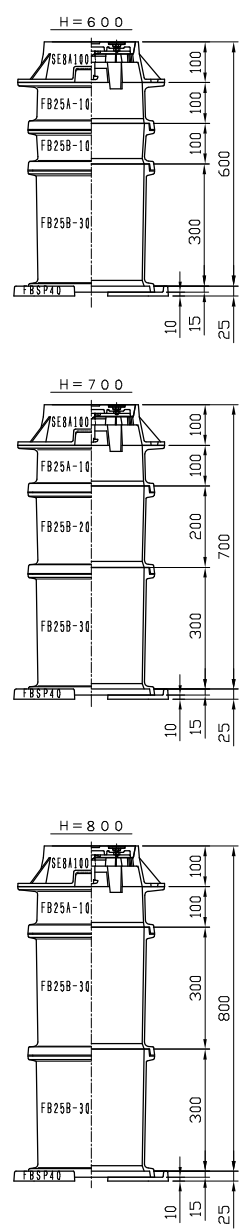
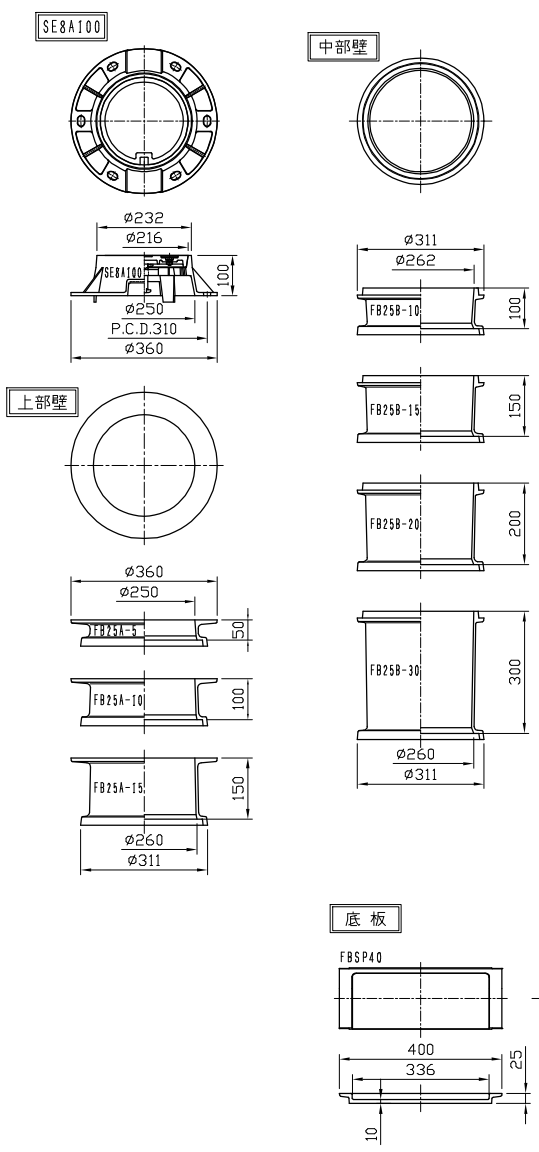
品番	品名	材質	数量	重量	備考
7	取手	SS400	12		
6	検針口蓋	FCDS500	1		
5	枠	FCDS500	1		
4	蓋(4)	FCDS500	1		
3	蓋(3)	FCDS500	1		検針口付
2	蓋(2)	FCDS500	2		
1	蓋(1)	FCDS500	1		

品番	品名	材質	数量	重量	備考
図	RHD150C837	名			防府市型 大型量水器ボックス
番	内寸1800用	称			φ150用 (検針口付)
日付	'01 尺 A3 承認	検			設計
	付 12.4 度 1/8	認			

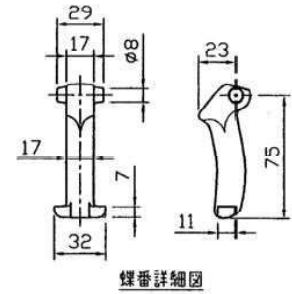
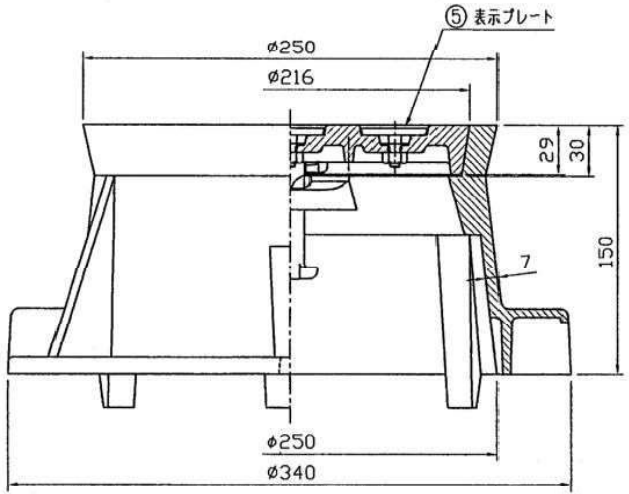
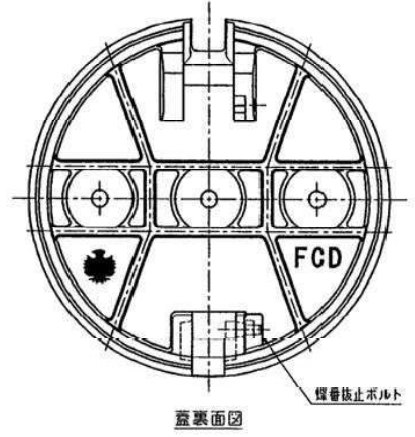
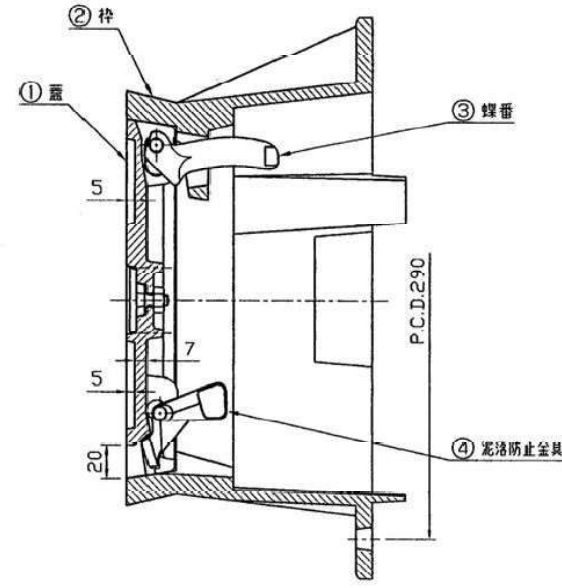
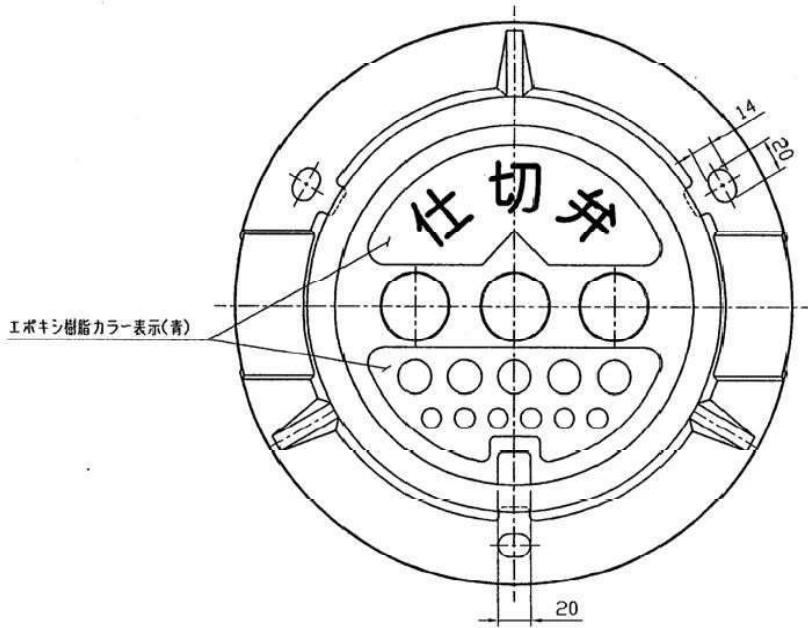


蝶番詳細図

5	表示プレート	FRTP他	2	
4	泥落防止金具	FCD600	1	
3	蝶番	FCD600	1	
2	枠	FCD600	1	
1	蓋	FCD600	1	
品番	品名	材質	数量	備考
CODE	SE8A100V-1-1			
名称	防府市型 バルブ鉄蓋(H=100・取手付)			
日付	'13.8	尺度 1/3	承認 図	設計

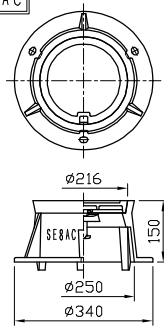


5			
4			
3	底板	FCD500	
2	壁	FCD500	
1	SE8A100	種:FCD600 蓋:FCD600	
品番	品名	材質	備考
CODE	SE8A100 SET		
名称	D-Unit FB25型 分割底板方式 パルプ室		
日付	18.6	尺A3 承認	承 認 図 説 計

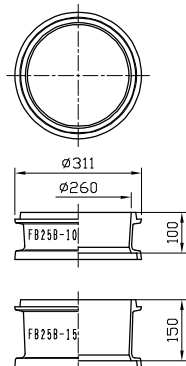


5	表示プレート	F RTP他	3				
4	泥浴防止金具	FCD600	1				
3	蝶番	FCD600	1				
2	枠	FCD600	1				
1	蓋	FCD600	1				
品番		材質	数量	重量	備考		
CODE		SE8A3CCHO					
名称		防府市型(取手付) 仕切弁蓋					
日付	08.5	尺	A3	承認	検	設計	
付		度	1/3				

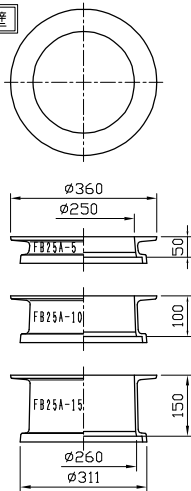
SE8AC



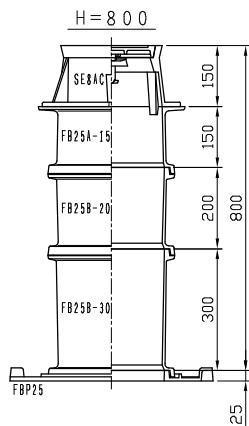
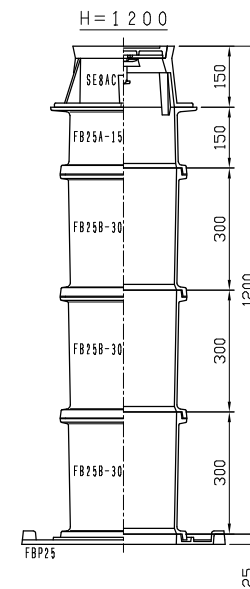
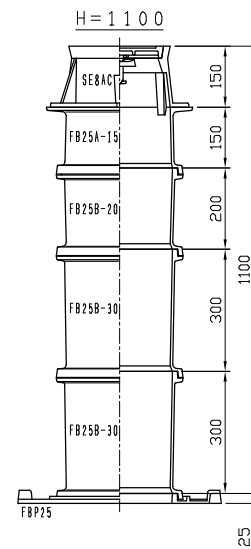
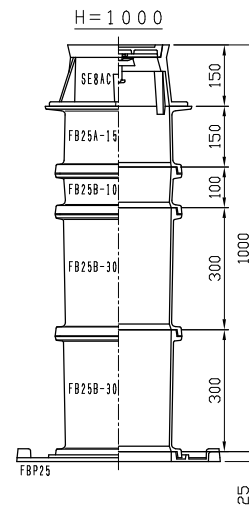
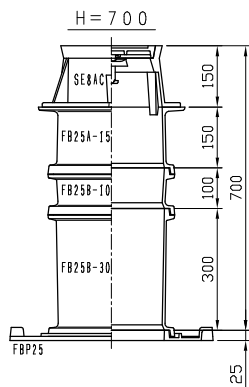
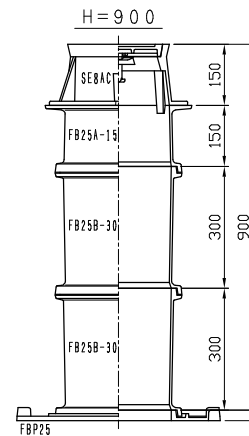
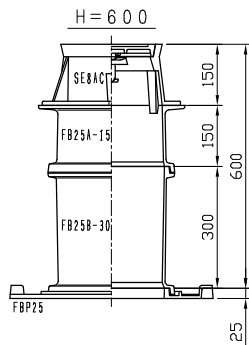
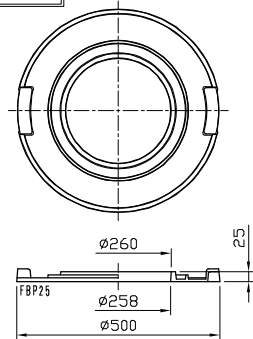
中部壁



上部壁

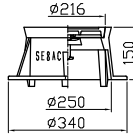
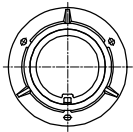


底板

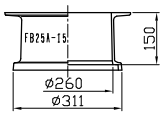
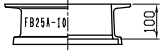
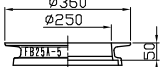
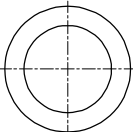


5				
4				
3	底板	FCD500		
2	壁	FCD500		
1	SE8AC	枠: FCD500		
		蓋: FCD800		
品番	品名	材質	備考	
CODE	SE8AC SET			
名称	D-Unit FB25型(φ75~φ150) 円形底板方式 仕切弁室			
日付	18.6	尺A3	承認	設計
		度1/12	図	計

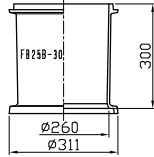
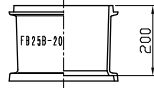
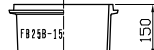
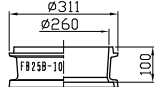
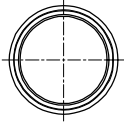
SE8AC



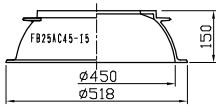
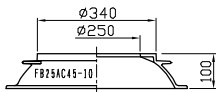
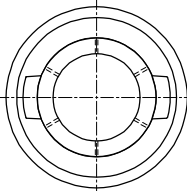
上部壁



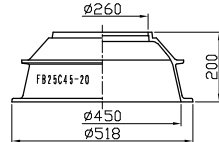
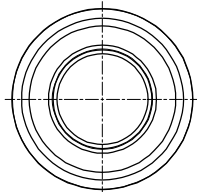
中部壁



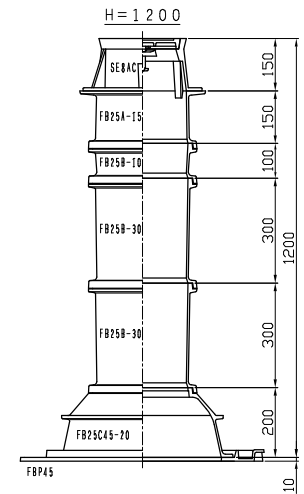
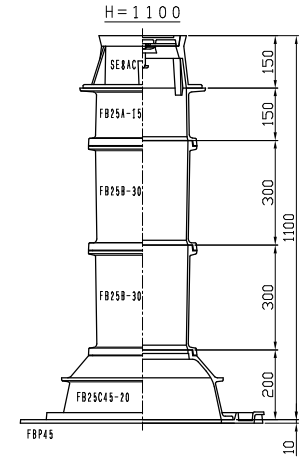
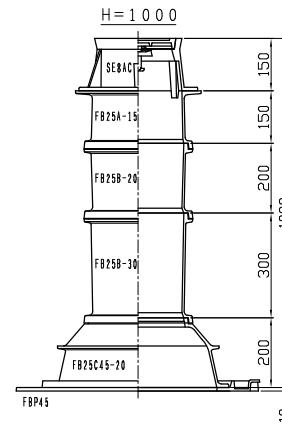
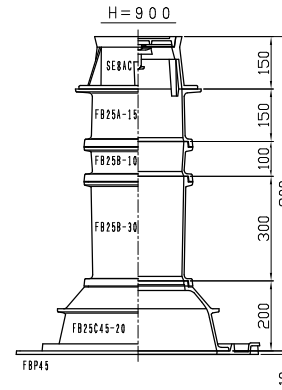
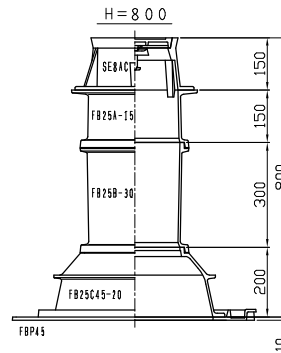
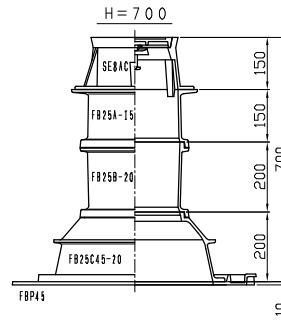
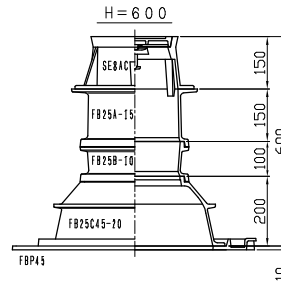
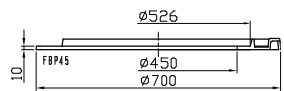
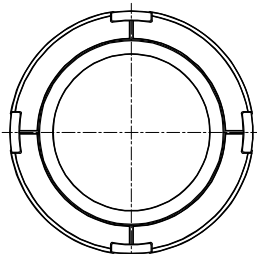
上下部壁



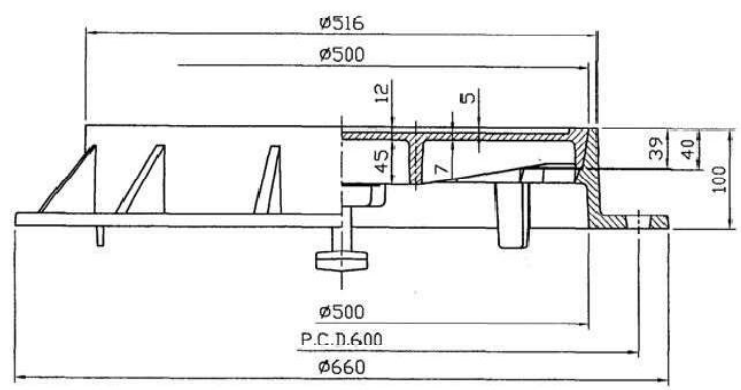
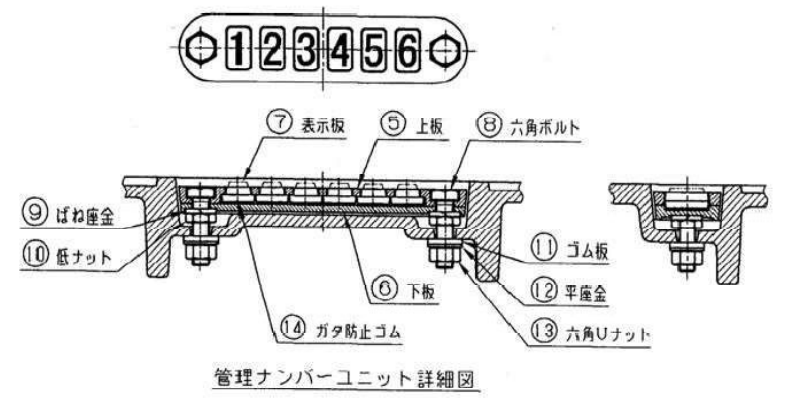
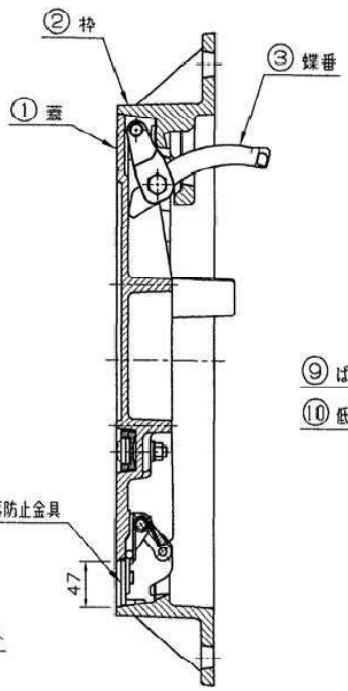
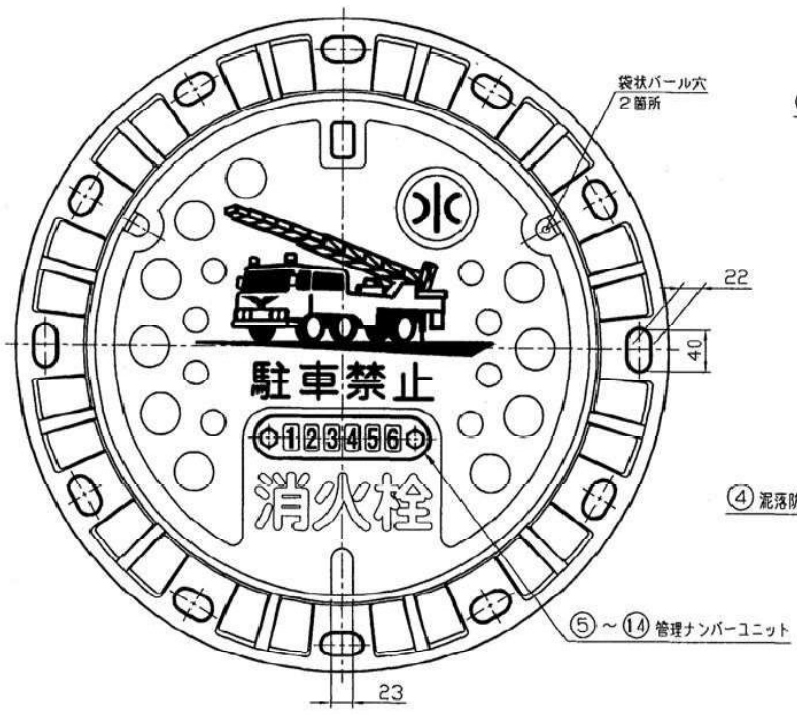
下部壁



底板



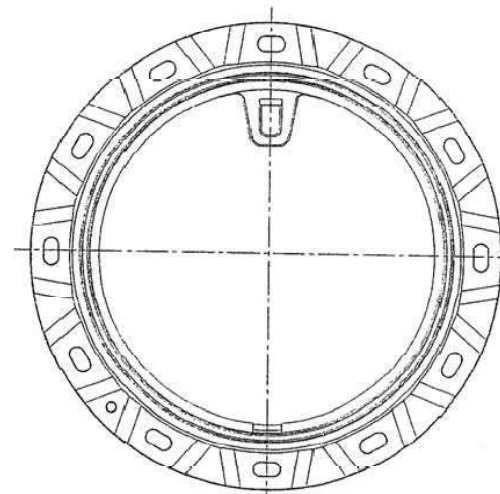
5			
4			
3	底板	FCD500	
2	壁	FCD500	
1	SE8AC	枠:FCD500 蓋:FCD600	
品番	品名	材質	備考
CODE	SE8AC SET		
名称	D-Unit FB25型(φ200~) 円形底板方式 仕切弁室		
目付	18,6	尺 A3 度 1/14	承認 検 図 区 計



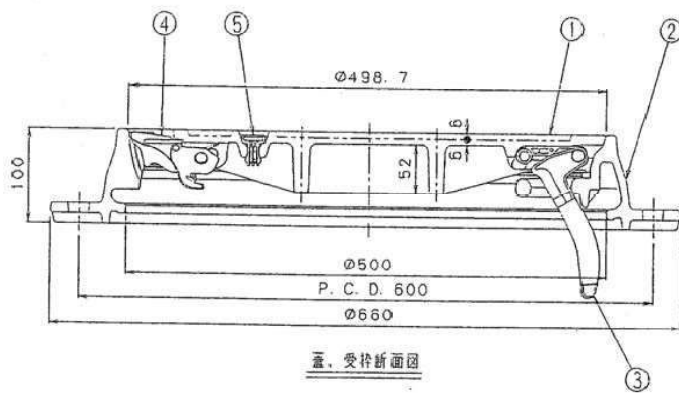
15					
14	ガタ防止ゴム	CR	6		
13	六角Uナット	SUS304	2	M10	
12	平座金	SUS304	2	M10用	
11	ゴム板	CR	2	M10用	
10	低ナット	SUS304	2	M10	
9	ばね座金	SUS304	2	M10用	
8	六角ボルト	SUS304	2	M10X40L	
7	表示板	SCS13	6		
6	下板	SCS13	1		
5	上板	SCS13	1		
4	泥落防止金具	SCS13	1		
3	蝶番	SCS13	1		
2	枠	FCD600	1		
1	蓋	FCD700	1		
品番	品名	材質	数量	備考	
CODE	SES50A-7DZC				
名	水				
称	管理ナンバープレート(6桁)付 デザイン消火栓鉄蓋				
日付	10.1	尺 A3	承認	検	計
	度 1/5		回		



蓋、受枠平面図



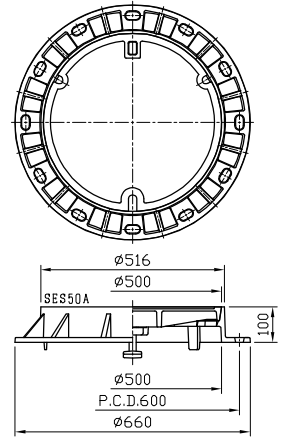
受枠平面図



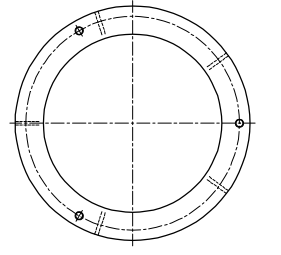
蓋、受枠断面図

5	キャップ	ナイロン他	6組	管理用	
4	閉塞蓋	FC0600他	1組	取付部品	
3	螺番	FC0600他	1	ボルト・ナット	
2	受枠	FC0600	1		
1	蓋	FC0700	1	荷重仕様: T-2.5	
品番		名称	材質	個数	備考
設計		図番	尺度	年月日	
型式		ROES-50G-10C (8143) -FIU			
品名		鉄蓋円形3号 (500)			

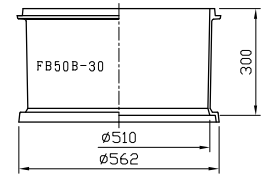
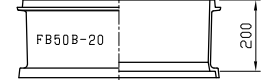
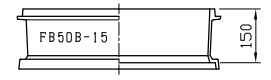
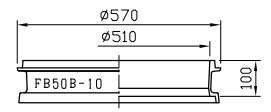
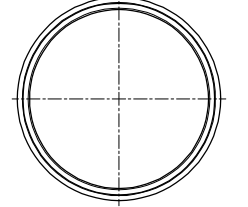
SES50A



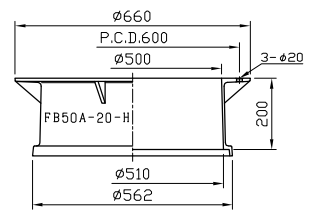
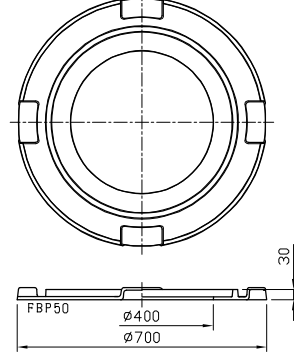
上部壁



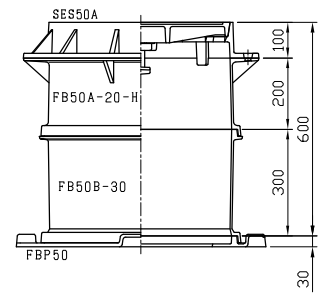
中部壁



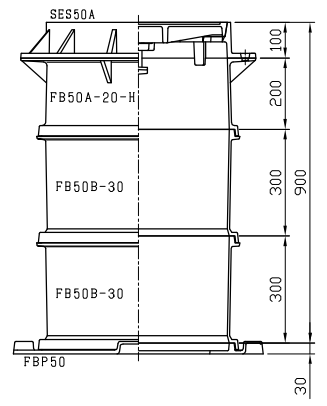
底板



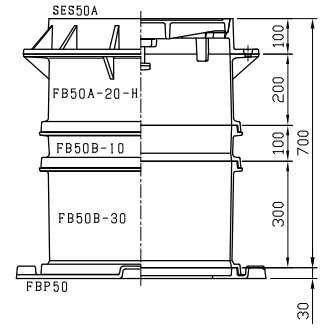
H=600



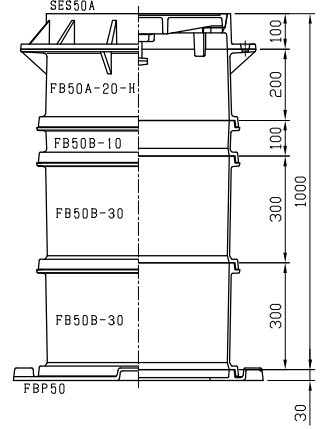
H=900



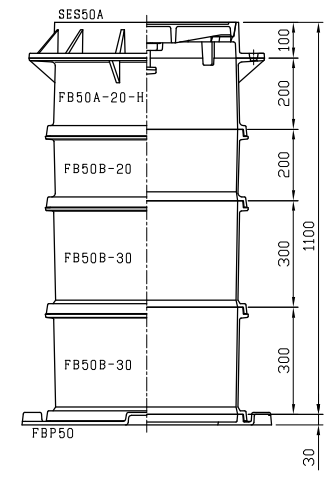
H=700



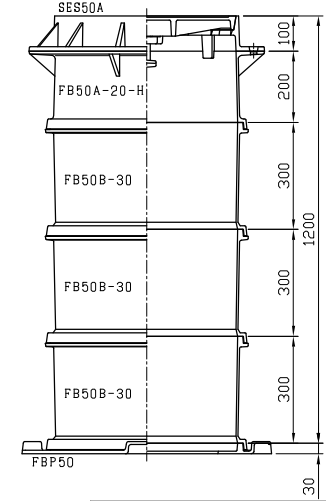
H=1000



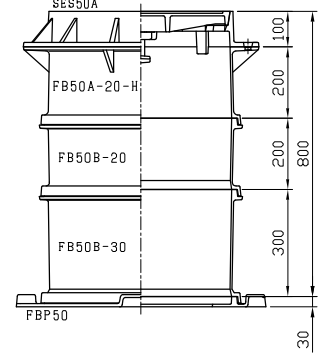
H=1100



H=1200



H=800



3	底板	FCD500		
2	壁	FCD500		
1	SES50A	枠:FCD600 蓋:FCD700		
品番	品名	材質	備考	
CODE	SES50A SET			
名称	D-Unit FB50型 円形底板方式 消火栓・空気弁室			
日付	18.6	尺A3 度1/14	承認 検	設計 計