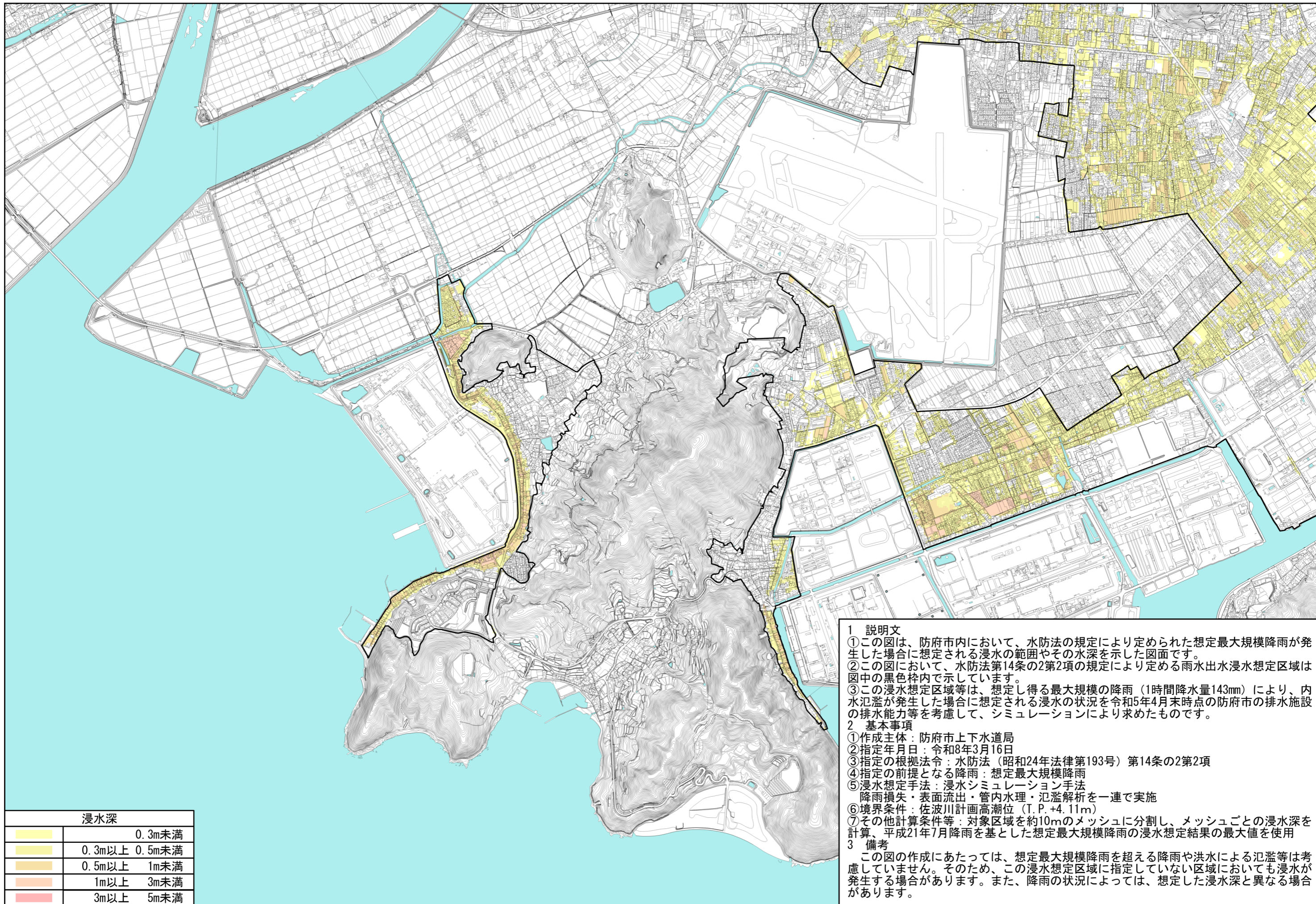


# 雨水出水(内水)浸水想定区域図(想定最大規模降雨) 西浦、中関



浸水深	
<span style="background-color: #ffffcc;"> </span>	0.3m未満
<span style="background-color: #ffff00;"> </span>	0.3m以上 0.5m未満
<span style="background-color: #ffcc00;"> </span>	0.5m以上 1m未満
<span style="background-color: #ff9900;"> </span>	1m以上 3m未満
<span style="background-color: #ff6600;"> </span>	3m以上 5m未満

**1 説明文**  
 ①この図は、防府市内において、水防法の規定により定められた想定最大規模降雨が発生した場合に想定される浸水の範囲やその水深を示した図面です。  
 ②この図において、水防法第14条の2第2項の規定により定める雨水出水浸水想定区域は図中の黒色枠内で示しています。  
 ③この浸水想定区域等は、想定し得る最大規模の降雨（1時間降水量143mm）により、内水氾濫が発生した場合に想定される浸水の状況を令和5年4月末時点の防府市の排水施設の排水能力等を考慮して、シミュレーションにより求めたものです。

**2 基本事項**  
 ①作成主体：防府市上下水道局  
 ②指定年月日：令和8年3月16日  
 ③指定の根拠法令：水防法（昭和24年法律第193号）第14条の2第2項  
 ④指定の前提となる降雨：想定最大規模降雨  
 ⑤浸水想定手法：浸水シミュレーション手法  
 降雨損失・表面流出・管内水理・氾濫解析を一連で実施  
 ⑥境界条件：佐波川計画高潮位（T.P.+4.11m）  
 ⑦その他計算条件等：対象区域を約10mのメッシュに分割し、メッシュごとの浸水深を計算、平成21年7月降雨を基とした想定最大規模降雨の浸水想定結果の最大値を使用

**3 備考**  
 この図の作成にあたっては、想定最大規模降雨を超える降雨や洪水による氾濫等は考慮していません。そのため、この浸水想定区域に指定していない区域においても浸水が発生する場合があります。また、降雨の状況によっては、想定した浸水深と異なる場合があります。

