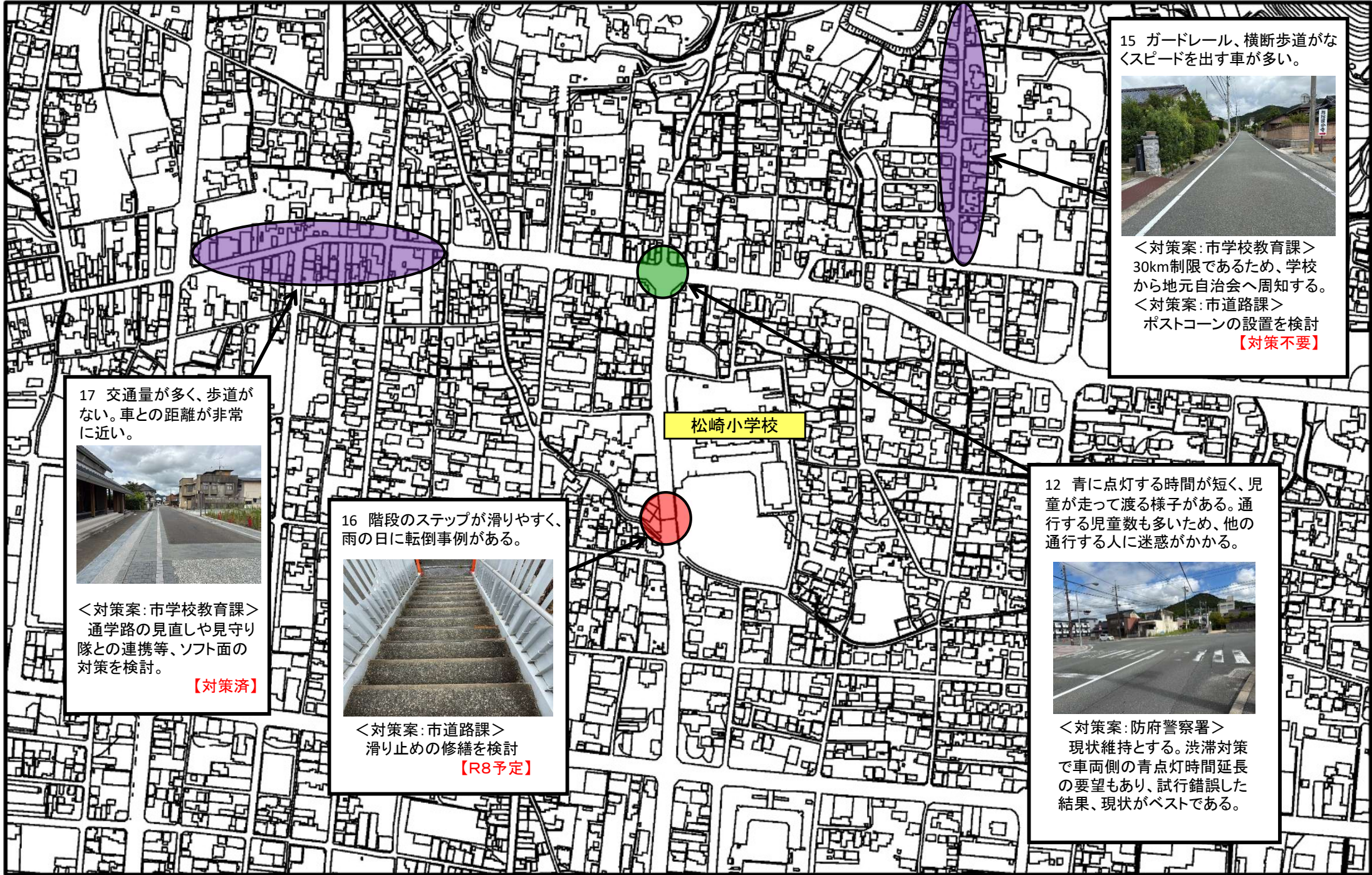


まつざき
通学路対策図(松崎小学校①)



15 ガードレール、横断歩道がなくスピードを出す車が多い。



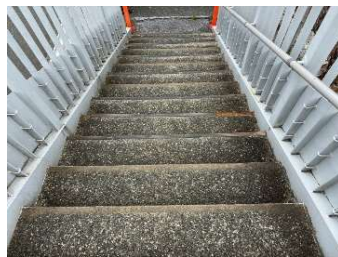
<対策案:市学校教育課>
30km制限であるため、学校から地元自治会へ周知する。
<対策案:市道路課>
ポストコーンの設置を検討
【対策不要】

17 交通量が多く、歩道がない。車との距離が非常に近い。



<対策案:市学校教育課>
通学路の見直しや見守り隊との連携等、ソフト面の対策を検討。
【対策済】

16 階段のステップが滑りやすく、雨の日に転倒事例がある。



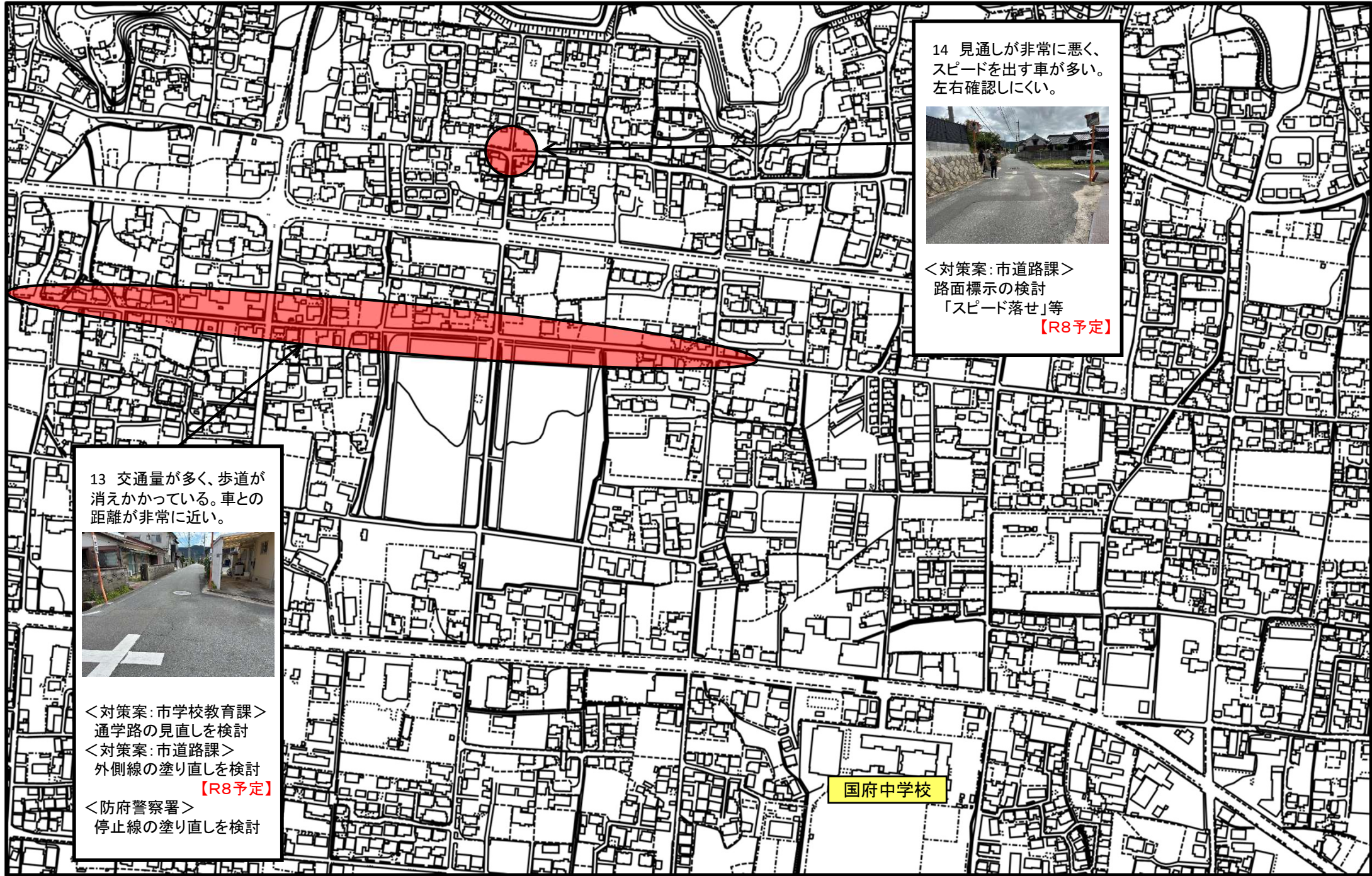
<対策案:市道路課>
滑り止めの修繕を検討
【R8予定】

12 青に点灯する時間が短く、児童が走って渡る様子がある。通行する児童数も多いため、他の通行する人に迷惑がかかる。



<対策案:防府警察署>
現状維持とする。渋滞対策で車両側の青点灯時間延長の要望もあり、試行錯誤した結果、現状がベストである。

まつぎ
通学路対策図(松崎小学校②)



14 見通しが非常に悪く、スピードを出す車が多い。左右確認しにくい。



<対策案:市道路課>
路面標示の検討
「スピード落せ」等
【R8予定】

13 交通が多く、歩道が消えかかっている。車との距離が非常に近い。



<対策案:市学校教育課>
通学路の見直しを検討
<対策案:市道路課>
外側線の塗り直しを検討
【R8予定】
<防府警察署>
停止線の塗り直しを検討

国府中学校