

おの
通学路対策図(小野中学校①)

57.野生動物(タヌキなど)が
出没する。
3.雑草が蔓延しており、通行
が困難。
※調査時、対策済みのため
場所の詳細不明

<2.対策案:地元>

・猟友会に相談。【対策済】

<3.対策案:地元>

・県土木に相談。【対策済】

58.雑草の蔓延により、通行
が困難になる。



<対策案:県土木事務所>

・除草

【対策済】

小野小学校

56.ブロック塀が劣化して傾
いており、崩落の恐れがある。

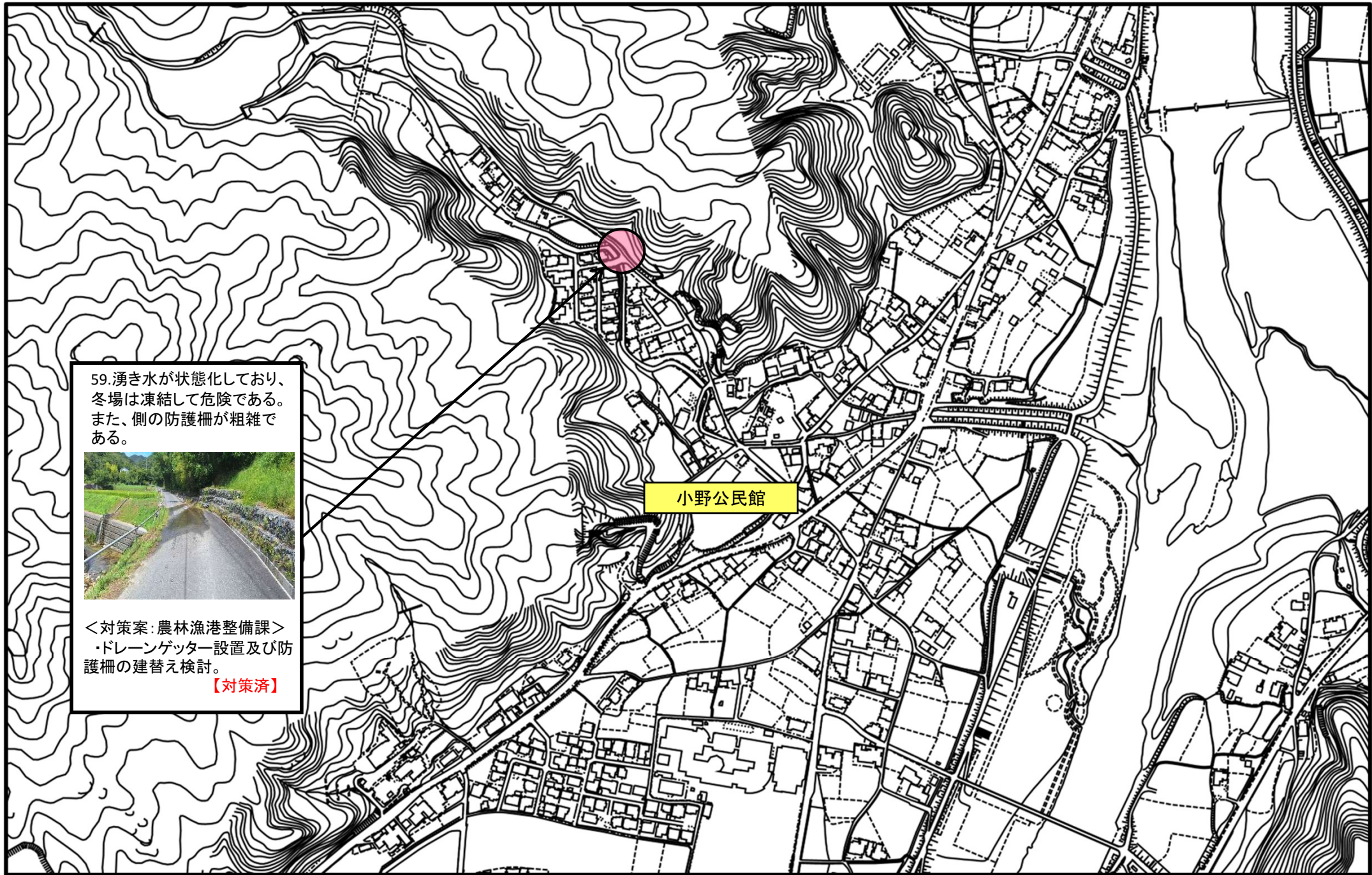


<対策案>

・該当箇所のブロック塀は私有
地内にあるので、所有者に相
談。

【対策済】

おの
通学路対策図(小野中学校②)



59.湧き水が状態化しており、冬場は凍結して危険である。また、側の防護柵が粗雑である。



<対策案:農林漁港整備課>
・ドレーンゲッター設置及び防護柵の建替え検討。

【対策済】