

モデル事業対象住宅の概要

① 緑町住宅



南側6帖和室



浴室



台所



便所

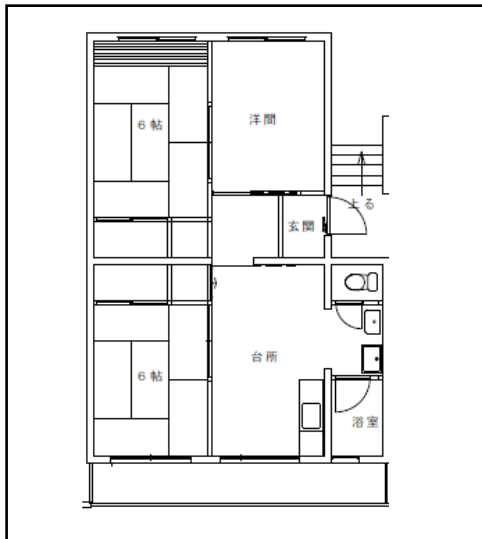
① 緑町住宅

【3戸募集】

- ・3DK(57.9㎡) 5階
- ・エレベーターなし
- ・昭和53年築
- ・家賃(27,000円/月)
- ・駐車場 無

・エアコン2台・LED照明設置

② 新前町住宅



南側6帖和室



浴室



台所



便所

② 新前町住宅

【3戸募集】

- ・3DK(65.6㎡) 5階
- ・エレベーターなし
- ・昭和58年築
- ・家賃(32,000円/月)
- ・駐車場 有
(900円/1区画/月)

・エアコン2台・LED照明設置

条件・申込基準等

- ・ 契約者は市内に事業所のある法人
- ・ 最大3戸契約可能（※同日に複数の申込みがあった場合、同一団地内の契約希望戸数が多い申込者を優先）
- ・ 入居対象者（ペット不可）
 - ※契約者の従業員及びその親族
 - ※学校法人の学生
- ・ 1戸あたり入居者は最大3人まで入居が可能
（入居者とその親族のみが使用する場合は制限なし）
- ・ 入居者が団地および自治会の活動に積極的に参加すること
- ・ 礼金なし。敷金は家賃の3か月分
（別途、退去時の現状復旧に要する費用は契約者が負担）
- ・ 契約期間は1年毎に更新
- ・ 次の設備は設置されていません。
網戸、カーテン、ガスコンロ、インターネット設備
- ・ 申込み後、納税証明書等を提出していただき、審査後の契約となります。