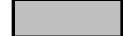
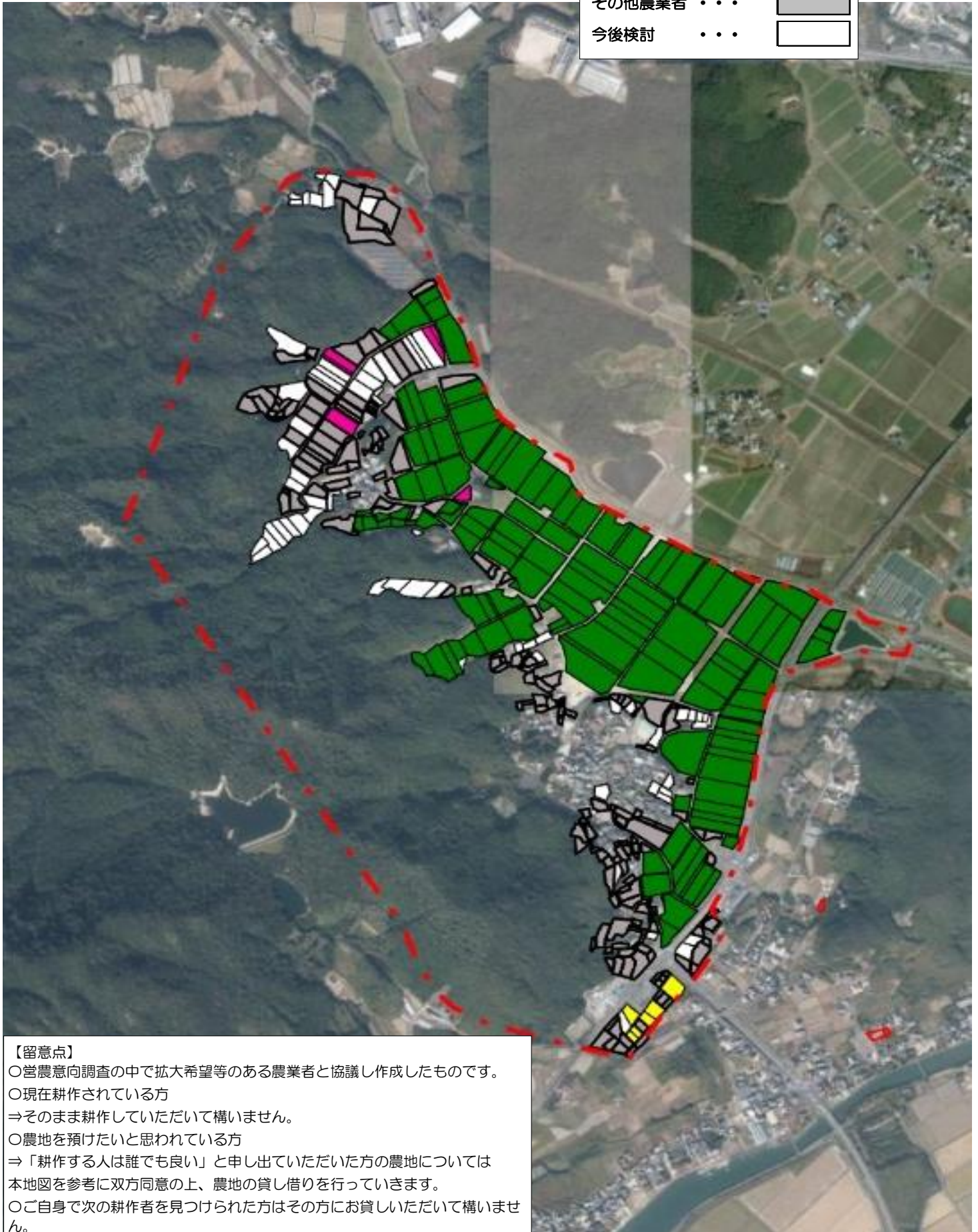


その他農業者 . . .



今後検討 . . .



【留意点】

- 営農意向調査の中で拡大希望等のある農業者と協議し作成したものです。
- 現在耕作されている方
⇒そのまま耕作していただいて構いません。
- 農地を預けたいと思われる方
⇒「耕作する人は誰でも良い」と申し出ていただいた方の農地については
本地図を参考に双方同意の上、農地の貸し借りを行っていきます。
- ご自身で次の耕作者を見つけられた方はその方にお貸しいただいて構いません。
- 今後農地を借受けて規模拡大を希望の方は、その旨、市役所農林水産振興課・農業委員会事務局まで申し出てください。