

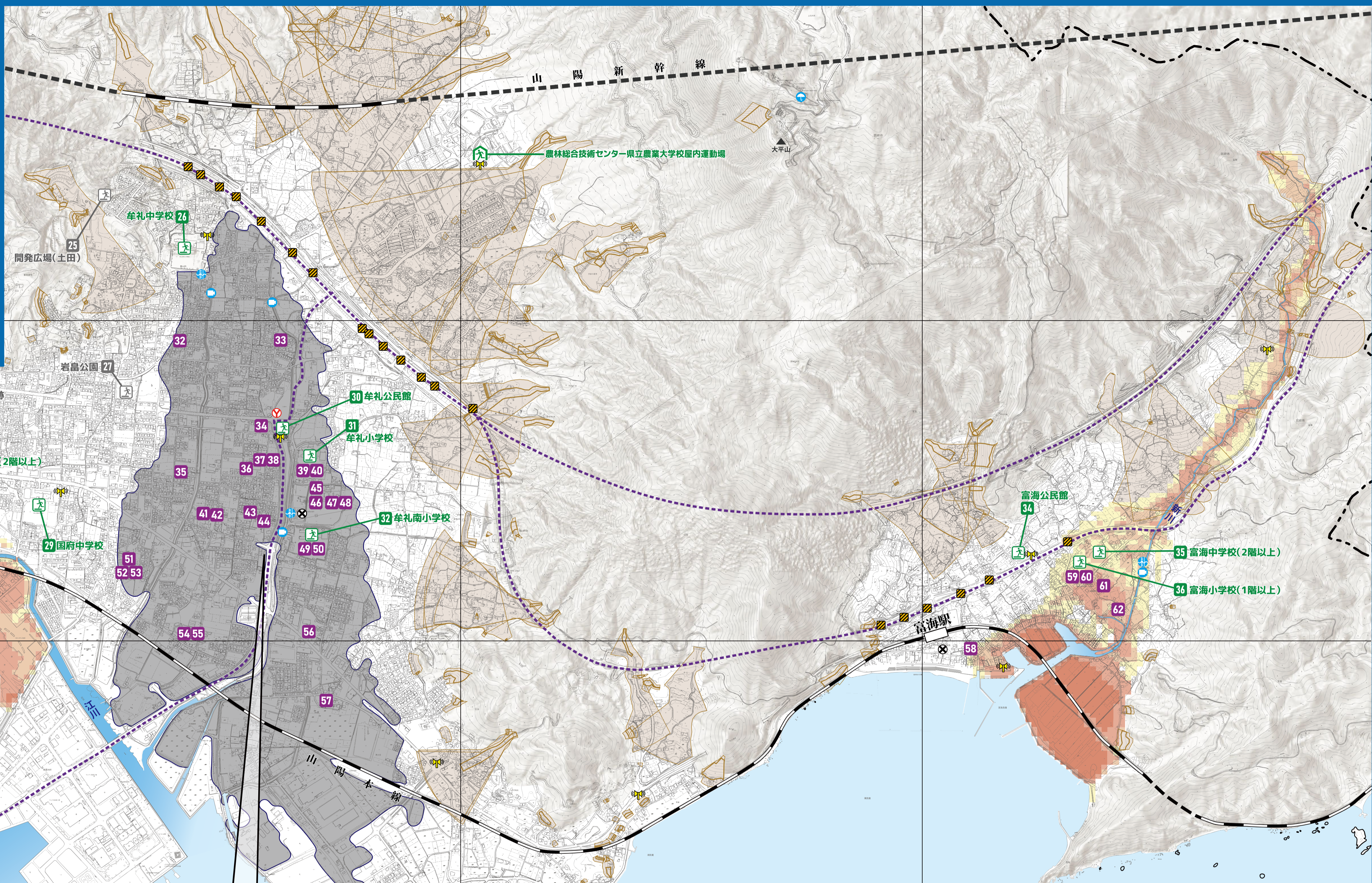
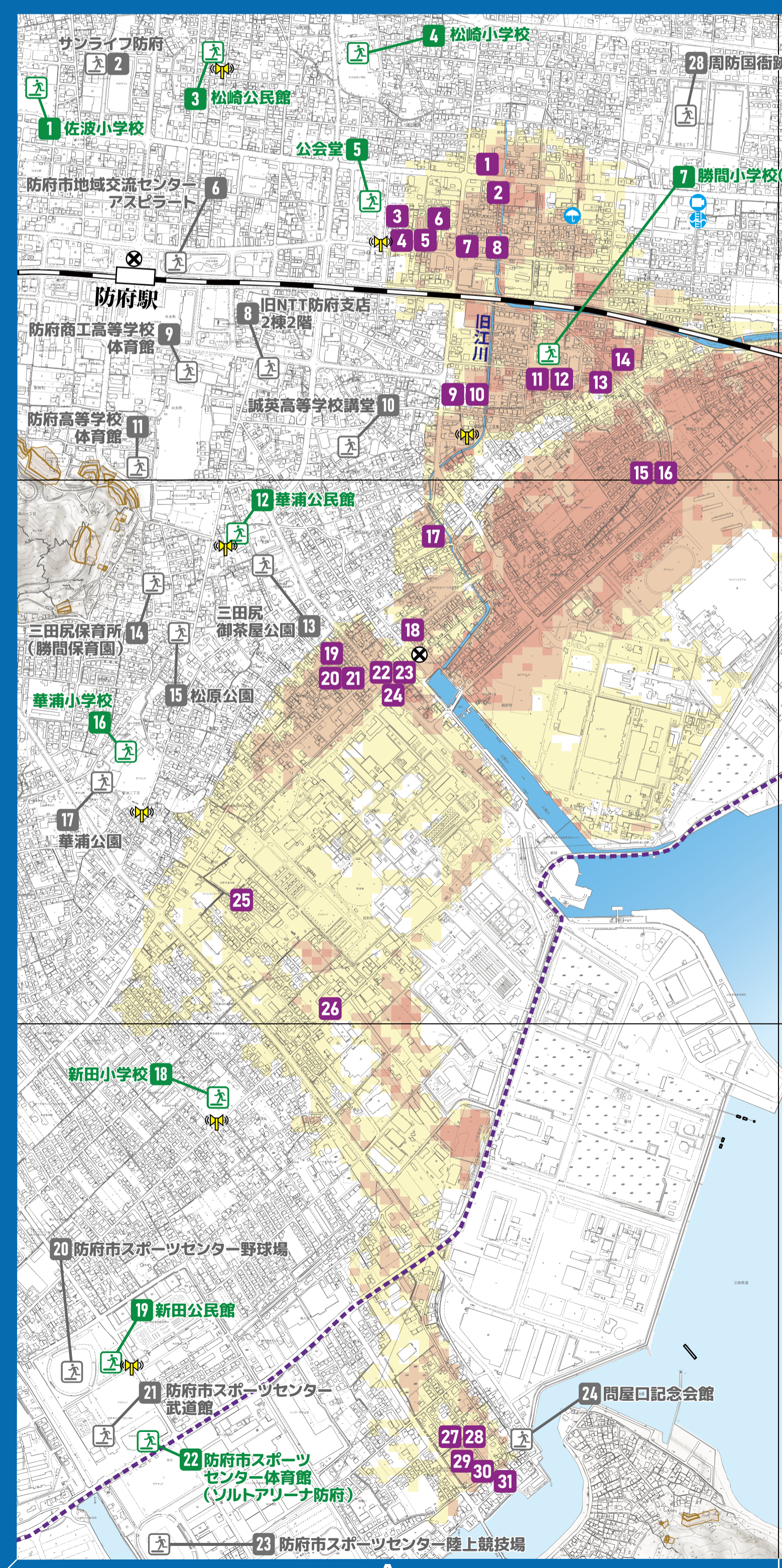
# 防府市 防災マップ洪水編



## 江川、旧江川、新川

**■マップの注意事項**  
 この防災マップは、山口県が公表している浸水想定区域に基づき、江川、新川流域において想定し得る最大規模の降雨(江川、新川流域の24時間総雨量557mm)により、江川、旧江川、新川が氾濫した場合に想定される「浸水の深さ」や「避難場所」などを記載したものです。  
 浸水範囲や深さについては、令和6年4月時点における国土地理院基盤地図情報(地形図、地盤高)を用いて作成されています。  
 雨の降り方によっては、このマップで示した浸水想定区域以外でも浸水する可能性があります。

作成 / 令和8年5月  
 問合せ / 土木都市建設部 河川港湾課・総務部 防災危機管理課(☎0835-23-2111)



柳川・馬刀川の浸水想定区域  
 詳細は「防府市防災マップ柳川・馬刀川洪水編」を確認ください

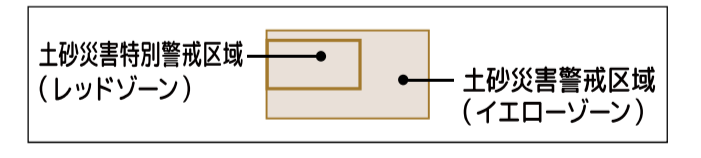
### ■デジタルハザードマップ

インターネットを通じて、防府市の地図情報を閲覧できる地図情報システムです。パソコン、タブレット、スマートフォンでご利用いただけます。



### 土砂災害警戒区域・特別警戒区域

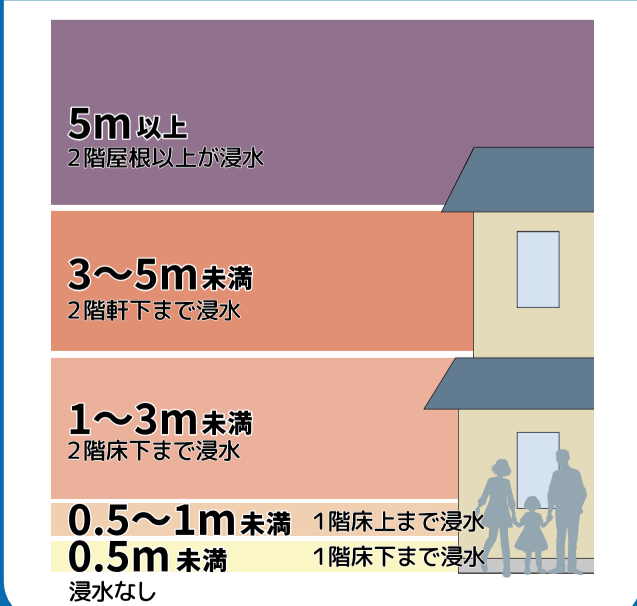
(山口県、令和8年3月告示分まで)  
 急傾斜地の崩壊(がけ崩れ)、土石流、地すべり



### 防災施設/地図凡例

- 指定緊急避難場所 (指定避難場所、自主避難場所)
- 指定避難所
- 要配慮者利用施設
- 指定緊急避難場所 (民間施設等)
- 消防署
- 警察署・交番・駐在所
- 雨量観測所
- ライフカメラ
- 指定避難所
- 要配慮者利用施設
- 消防署
- 防災行政無線
- 水位観測所
- 地下道・アンダーパス

### 浸水深



### 指定緊急避難場所一覧

No	施設名称	施設区分		位置	No	施設名称	施設区分		位置
		指定避難所	自主避難場所				指定避難所	自主避難場所	
1	佐波小学校	○	—	A2	19	新田公民館	○	○	A4
2	サンライフ防府	○	—	A2	20	防府市スポーツセンター野球場	—	—	A4
3	松崎公民館	○	○	A2	21	防府市スポーツセンター武道館	—	—	A4
4	松崎小学校	○	—	A2	22	防府市スポーツセンター体育館(ソルトアリーナ防府)	○	—	A4
5	公会堂	○	—	A2	23	防府市スポーツセンター陸上競技場	—	—	A4
6	防府市地域交流センターアスパラート	○	—	A2	24	間瀬口記念会館	○	—	A4
7	勝間小学校(2階以上)	○	—	A2	25	開発広場(土田)	—	—	B1
8	IENTT防府支店 2棟2階	○	—	A2	26	牟礼中学校	○	—	B1
9	防府商工高等学校体育館	○	—	A2	27	岩倉公園	—	—	B2
10	誠英高等学校講堂	○	—	A2	28	周防国衙跡	—	—	A2
11	防府高等学校体育館	○	—	A2	29	国府中学校	○	—	B2
12	華浦公民館	○	○	A3	30	牟礼公民館	○	○	B2
13	三田尻茶屋公園	—	—	A3	31	牟礼小学校	○	—	B2
14	三田尻保育所(勝間保育園)	○	—	A3	32	牟礼南小学校	○	○	B2
15	松原公園	—	—	A3	33	江泊会館	○	—	B3
16	華浦小学校	○	—	A3	34	富海公民館	○	○	D2
17	華浦公園	—	—	A3	35	富海中学校(2階以上)	○	—	D2
18	新田小学校	○	—	A4	36	富海小学校(1階以上)	○	—	D2

※地図内の場所及び施設のうち、洪水時に使用可能な場所を掲載しています。