

3年連続

転入超過数

No. 1

1

1
市

ほうふ

防府へ



防府駅
HOFU STATION



※R4～6山口県内転入超過数(総務省 住民基本台帳人口移動報告より)

元気！ほうふ



ほうふ 宣伝部長 ぶっちー

平たんなまちだから 徒歩 や 自転車 でらくらく移動！
駅周辺（半径1km）に病院やスーパー、娯楽施設が集まっているから 車がなくとも快適♪



注目！

人口 約 11万人

山口県 No.1 の転入超過！！（※令和4～6年）
地方にあって、人口は ほぼ横ばい！！

田舎以上、都会未満
コンパクトで住みやすいまち！

駅から
徒歩 10分 圏内！



郊外にも、
いろんな施設が盛りだくさん！



郊外にも！
大型ショッピングセンター



高度総合医療を担う
県立総合医療センター



商業施設と一体！
充実の図書館



音響最高の音楽ホール



野球場など
様々なスポーツ施設



ほうふ
な
イベント！

防府市観光
情報ポータル たびたびほうふ



観光情報はこちらで
チェック！

防府の夏を彩る
鼻祭り！！



7月：防府おどり

西日本屈指！
鼻柱お祭り！



11月：御神幸祭（裸坊祭）

MGCシニア
男子61、女子63



12月：防府読売マラソン大会

まだまだたくさんのイベントがあります♪

このまちで働く!



ほうふ宣伝部長 ぶっちー

自動車関連産業をはじめ、市内には、**多種多様**な企業や事業所が!
だから、自分に合った**働く場**が見つかる!!



注目!

毎日の**通勤** >>> 国道や県道、鉄道などの**アクセスが良く** 近隣市への**通勤も便利**♪
駅周辺の、**駐車場も充実!**

求人情報はコチラ!

- ◇山口しごとセンター
- ◇ハローワークインターネットサービス
- ◇やまぐちジョブナビ
- ◇CONNECT22



商業エリア

工業エリア

マツダ株式会社
(防府工場西浦地区)



株式会社ブリヂストン



マツダ株式会社
(防府工場中関地区)

主な企業

- | | | | |
|-----------------------|-----------------|--------------|--------------|
| ① (株) モルテン | ⑩ ダイキョーニシカワ (株) | ⑮ マツダ (株) | ⑳ (株) 丸久 |
| ② (株) ベンストン | ⑪ (株) ヒロテック | ⑭ (株) キーレックス | ㉑ (株) イズミ |
| ③ (株) ベルポリエステルプロダクツ | ⑫ (株) プリチストン | ⑮ 東海カーボン (株) | ㉒ イオン (株) |
| ④ ア・ウォーター・パフォーマンス (株) | | ⑯ デルタ工業 (株) | ㉓ (株) 三友 |
| ⑤ 協和発酵バイオ (株) | | ⑰ 南条装備工業 (株) | ㉔ 山陽建設工業 (株) |
| ⑥ アグロ カネショウ (株) | | ⑱ 成長建設 (株) | ㉕ 澤田建設 (株) |
| ⑦ バイエルクロップサイエンス (株) | | ⑲ 中村建設 (株) | ㉖ 大村印刷 (株) |
| ⑧ (株) ワイテック | | ㉑ (株) 丸久 | |
| ⑨ レンゴー (株) | | ㉒ イオン (株) | |



さまざまな支援制度あり!
お問合せお待ちしております!

創業

中小企業サポートセンター
【CONNECT22】が
切れ目のないサポート!!



CONNECT22 HP

あらゆる相談をワンストップ! 伴走支援!
▶ 創業のノウハウを学ぶ各種セミナーを実施。
金融機関等との連携など、万全の体制を整えています。

農業

JA、県、市が一体となって
トータルサポート!



ほうふ農みらい HP

山口県の支援制度は日本一!!
▶ 山口県の支援制度は日本一の自信があります。
防府市は、県の支援制度に加え、独自の支援制度があります。

漁業

マッチングした地元漁師
のもとで、技術習得をサポート!



防府市 HP

多くの新規漁業者が誕生しています!
▶ 漁業にも熱い防府市で、漁師になりませんか??



都市部にもらくらくアクセス!

福岡、広島まで 約1時間!



鉄道	福岡	防府駅	在来線 16分	新山口駅	東京	
					名古屋	大阪
				新幹線 37分	新幹線 4時間18分	
				新幹線 2時間42分	新幹線 1時間52分	
				新幹線 30分		

東京まで、約3時間!

飛行機

山口 宇部空港

約1,800台の無料駐車場!
防府から車で50分

各約1時間30分

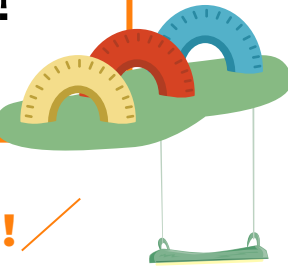
東京

子育て 全力応援!



ほうふ宣伝部長 ぶっちー

こどもの健やかな成長のための、妊娠前 から 出産、子育ての切れ目ない支援！
思わず行きたくなる！遊び場 やインクルーシブ遊具 が充実♪



注目!

子育て応援! >>>> 高校生 までの 医療費 が 無償!

↓市内の公園マップはコチラ! ↓



ぶちたのしい!!!!!!
行きたくなる遊び場がたくさん!



● 高校生までの医療費の無償化

旬の地元食材を計4回お届け!

おたふくかぜ予防接種費全額公費負担(1歳児)

児童用かばんプレゼント

全国先駆け! 防府市独自の地域クラブへの支援

葉酸サプリメントの配布

県産木材の積み木プレゼント

小学校給食が無償!
★週に1度の「デザートの日」には、大人気デザートが給食に登場!!

出産・子育て応援10万円!

こども誰でも通園制度

放課後児童クラブ

絵本のプレゼント(3か月、3歳健診時)

全小・中学校体育館エアコン一斉整備計画 進行中!

全国先駆け!!!!!!
ほうふな地域クラブ支援!

なんと!
無料送迎バスあり!



野球やサッカーなどの運動部をはじめ、家庭科、美術、吹奏楽等もあります♪



妊婦さんの健康を「地元のお米、旬の野菜・果物、お魚」でサポート!



こどものころから木のぬくもりを実感してもらうため、山口県の木材を使用した積み木をプレゼント!

親子で食事に関心を持つきっかけに! 魚または野菜の絵本を贈呈しています。



希望する児童を放課後児童クラブで受け入れます!

ルルサス文化センター本館は学習スペースとして開放されています。



移住のご相談、お待ちしております！

何でもお尋ねください

WELCOME

やまぐち暮らし

Tokyo

しごと東京支援センター



住所

〒100-0006
東京都千代田区有楽町2-10-1
(東京交通会館8階 NPO法人
ふるさと回帰支援センター内)

電話 03-6273-4887

メール u-turn-Tokyo@joby.jp



WELCOME

やまぐち暮らし

Osaka

しごと大阪支援センター



住所

〒530-0001
大阪府大阪市北区梅田2-4-13
(阪神産経桜橋ビル2階
山口県大阪事務所内)

電話 06-6341-0755

メール u-turn-osaka@joby.jp



WELCOME

Fukuoka



住所

〒810-0001
福岡県福岡市中央区天神2-8-41
(福岡朝日会館1階)

電話 070-1219-5926

メール yy-terrace@ahc-net.co.jp



やまぐち暮らし

しごと福岡支援センター

WELCOME

Yamaguchi



住所

〒754-0041
山口県山口市小郡令和1-1-1
(KDDI維新ホール3階)

電話 083-976-0277

メール u-turn-yamaguchi@joby.jp



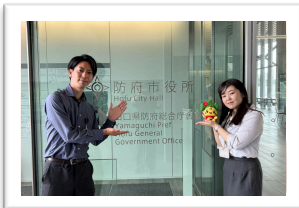
やまぐち暮らし

しごと総合支援センター

WELCOME

Hofu

防府市役所
広報政策課



住所

〒747-8501
山口県防府市寿町7-1
(本館4階)

電話 0835-25-2188

メール kouhou@city.hofu.yamaguchi.jp



防府市移住支援金制度

防府市へ移住し、就業または創業した方で一定条件を満たす方に、移住支援金を交付する制度です！

【交付金額】

◇東京23区から移住された方
単身世帯60万円、2人以上世帯100万円
(18歳未満の世帯員1人につき100万円を加算)



◇東京都(東京23区を除く)、埼玉県、千葉県、神奈川県、愛知県、大阪府、京都府、兵庫県、広島県、福岡県から移住された方
単身世帯30万円、2人以上世帯50万円
(18歳未満の世帯員1人につき50万円を加算)

防府市
LINE公式アカウント



防府市の情報
まるわかり！

防府市

広報政策課ふるさと発信係

防府市
instagram公式アカウント



防府市のイベント情報
をお届け！

@HOFUCITY_BUTCHI_STAGRAM