

幼稚園園児保護者の就労状況等に関するアンケート調査

調査対象	市内の幼稚園（幼稚園型認定こども園を含む）に通園している子どもの保護者
調査方法	幼稚園を通じ、保護者へ配布・回収
調査時期	平成25年8月～9月
回答数	1,498人 園児数 1,675人（平成25年度学校基本調査）

※保育所及び就学前の子どもに関する数値については、本調査とは別に集計

- ・保育所関係 平成25年10月1日現在の入所児童
- ・就学前の子ども関係 平成25年10月1日現在の住民基本台帳

幼稚園園児保護者の就労状況等に関するアンケート調査

1-1 居住地区の状況

居住地区	幼稚園		保育所		就学前の子ども	
	人数	割合	人数	割合	人数	割合
富海	9	0.6%	25	1.1%	60	0.8%
牟礼	128	8.5%	170	7.3%	569	7.3%
牟礼南	89	5.9%	128	5.5%	435	5.5%
勝間	51	3.4%	132	5.7%	352	4.5%
松崎	163	10.9%	193	8.3%	760	9.7%
華浦	124	8.3%	188	8.1%	620	7.9%
新田	109	7.3%	194	8.3%	645	8.2%
野島	0	0.0%	0	0.0%	0	0.0%
向島	2	0.1%	9	0.4%	25	0.3%
中関	179	11.9%	295	12.7%	1,101	14.0%
西浦	18	1.2%	69	3.0%	146	1.9%
華城	241	16.1%	299	12.8%	1,195	15.2%
佐波	121	8.1%	170	7.3%	668	8.5%
小野	19	1.3%	64	2.7%	141	1.8%
右田	119	7.9%	171	7.3%	604	7.7%
玉祖	70	4.7%	88	3.8%	313	4.0%
大道	31	2.1%	74	3.2%	214	2.7%
その他	4	0.3%	59	2.5%	-	-
回答なし	21	1.4%	-	-	-	-
計	1,498		2,328		7,848	

幼稚園園児保護者の就労状況等に関するアンケート調査

1-2 施設所在地区別の居住地区の状況（幼稚園）

		居住地区																			計	
		富海	牟礼	牟礼南	勝間	松崎	華浦	新田	野島	向島	中関	西浦	華城	佐波	小野	右田	玉祖	大道	その他	回答なし		
幼稚園が所在する小学校区	富海																					
	牟礼	6	70	11	2	27	4	1		1		2	1		2					2	129	
	牟礼南	3	38	73	3	10	1	2						1							5	136
	勝間		2		32	2	3	5			1		2			1			1		1	50
	松崎		3	1	2	78	3						2	2	2	1	2				2	98
	華浦		2		3	9	73	35			7	1	25	3	1	1					1	161
	新田																					
	野島																					
	向島																					
	中関				1	1	7	48		2	140	1	8							1	2	211
	西浦			1			1	1			6	13	1									23
	華城						5				1		130	1					1		1	139
	佐波		9	2	3	23	11	4			6		23	95	3	11	5	3			2	200
	小野																					
	右田														1		33	3				37
	玉祖		4	1	5	13	16	13			17	3	47	18	12	70	59	12			5	295
	大道												1						15	2		19
	計	9	128	89	51	163	124	109		2	179	18	241	121	19	119	70	31	4	21	1,498	

幼稚園園児保護者の就労状況等に関するアンケート調査

1-3 施設所在地区別の居住地区の状況（保育所）

		居住地区																		計
		富海	牟礼	牟礼南	勝間	松崎	華浦	新田	野島	向島	中関	西浦	華城	佐波	小野	右田	玉祖	大道	その他	
保育所が所在する小学校区	富海	19				1									3				23	
	牟礼		64	10	2	8					1	3	3		1			5	97	
	牟礼南	1	79	95	7	19	2	1		1		6	5		7	2		1	226	
	勝間		10	6	93	37	26	10		6		11	3		3	5		6	216	
	松崎	1	8	10	15	76	9	6		4		13	20		10	3		5	180	
	華浦		3		3	13	49	6		7		22	5			2		4	114	
	新田	1		1	3	8	36	107		25		17	2				1	2	203	
	野島																			
	向島				3		10	21		8	4	3			1		3		53	
	中関		3	2	3	5	24	32		1	230	16	38	3	1	4		3	2	367
	西浦			1		2					9	44	5		1	2		3	67	
	華城				1		10	2			3	4	115	4	1	1			141	
	佐波		3	2	1	18	17	6			1	4	45	103	3	31	3	2	5	244
	小野	1											1	1	54	2			6	65
	右田					1	2				2	4	5	2	78	5			5	104
	玉祖	1			1	1	1	2			3	12	14	3	21	66	11	7	143	
	大道			1		1						2	1		2		54	8	69	
	その他	1				3	2	1					2	1	6				16	
	計	25	170	128	132	193	188	194		9	295	69	299	170	64	171	88	74	59	2,328

幼稚園園児保護者の就労状況等に関するアンケート調査

1-4 地区別の施設の状況

小学校区	幼稚園	保育所
富海		富海保育所
牟礼	瑞祥幼稚園、東牟礼幼稚園	東牟礼保育園
牟礼南	牟礼幼稚園	牟礼保育園、江泊保育所
勝間	双葉幼稚園	双葉保育園、勝間保育園
松崎	松崎幼稚園	みどり保育園
華浦	鞠生幼稚園	三田尻保育所
新田		新田保育園、西須賀保育所
野島		
向島		向島保育園
中関	えんしん幼稚園、中関幼稚園	華陽保育園、錦江保育園、錦江第二保育園
西浦	西浦幼稚園	西浦保育園
華城	華城幼稚園	華城保育園
佐波	暁の星幼稚園、佐波幼稚園	西佐波保育園、宮市保育所
小野		小野保育園
右田	右田幼稚園	右田保育園
玉祖	多々良幼稚園、玉祖幼稚園	玉祖保育園
大道	山口短期大学附属幼稚園	妙蓮寺保育園

幼稚園園児保護者の就労状況等に関するアンケート調査

2 幼稚園入園の状況

学年	人数	
	年長（平成19年4月～平成20年3月生まれ）	506
年中（平成20年4月～平成21年3月生まれ）	494	33.0%
年少（平成21年4月～平成22年3月生まれ）	405	27.0%
年々少（平成22年4月～平成23年3月生まれ）	75	5.0%
その他	10	0.7%
回答なし	8	0.5%
計	1,498	

3 きょうだいの状況

きょうだいの数	人数	
1人（きょうだいなし）	279	18.6%
2人（本人ときょうだい1人）	768	51.3%
3人（ " 2人）	336	22.4%
4人（ " 3人）	59	3.9%
5人（ " 4人）	7	0.5%
6人（ " 5人）	3	0.2%
回答なし	46	3.1%
計	1,498	

4 家庭の状況

		母親		計
		あり家庭	なし家庭	
父親	あり家庭	1,386	72	1,458
	なし家庭	31	3	34
計		1,417	75	1,492

幼稚園園児保護者の就労状況等に関するアンケート調査

5-1 就労の状況

就労状況	父親		母親		その他	
	人数	割合	人数	割合	人数	割合
フルタイムで就労	1,388	95.2%	113	8.0%	2	66.6%
フルタイムで就労（育休・介護休業中）	1	0.1%	23	1.6%	0	0.0%
フルタイム以外で就労	15	1.0%	433	30.6%	0	0.0%
フルタイム以外で就労（育休・介護休業中）	0	0.0%	9	0.6%	0	0.0%
就労なし	20	1.4%	817	57.7%	0	0.0%
回答なし	34	2.3%	22	1.6%	1	33.3%
計	1,458		1,417		3	

5-2 父親と母親の就労の状況

		母親						母親なし家庭	計
		フルタイム	フルタイム (休業中)	フルタイム以外	フルタイム以外 (休業中)	就労なし	回答なし		
父親	フルタイムで就労	102	23	415	9	785	9	45	1,388
	フルタイムで就労（育休・介護休業中）					1			1
	フルタイム以外で就労	1		3		2		9	15
	フルタイム以外で就労(育休・介護休業中)								
	就労なし			2		15		3	20
	回答なし			2		4	13	15	34
父親なし家庭		10		11		10		3	34
計		113	23	433	9	817	22	75	1,492

幼稚園園児保護者の就労状況等に関するアンケート調査

6-1 就労日数の状況

就労日数	父親		母親		その他	
	人数	割合	人数	割合	人数	割合
1週あたり1日	0	0.0%	12	0.8%	0	0.0%
〃 2日	5	0.3%	32	2.3%	0	0.0%
〃 3日	14	1.0%	83	5.9%	0	0.0%
〃 4日	10	0.7%	88	6.2%	1	33.3%
〃 5日	818	56.1%	320	22.6%	0	0.0%
〃 6日	527	36.1%	54	3.8%	1	33.3%
〃 7日	44	3.0%	3	0.2%	0	0.0%
就労なし	20	1.4%	817	57.7%	0	0.0%
回答なし	20	1.4%	8	0.6%	1	33.3%
計	1,458		1,417		3	

幼稚園園児保護者の就労状況等に関するアンケート調査

6-2 父親の母親の就労日数の状況

		母親								母親なし 家庭	計	
		1日	2日	3日	4日	5日	6日	7日	就労なし			回答なし
父親	1週あたり1日											
	” 2日				1				3		1	5
	” 3日			2		4			6		2	14
	” 4日		1						7		2	10
	” 5日	6	16	39	49	168	15		477	4	44	818
	” 6日	5	14	37	34	120	34		264	2	17	527
	” 7日			3	2	8	2	3	22	1	3	44
	就労なし		1			1			15		3	20
	回答なし			2	1	3			13	1		20
父親なし家庭		1			1	16	3		10		3	34
計		12	32	83	88	320	54	3	817	8	75	1,492

幼稚園園児保護者の就労状況等に関するアンケート調査

7-1 就労時間の状況

就労時間	父親		母親		その他	
	人数	割合	人数	割合	人数	割合
1時間	3	0.2%	1	0.1%	0	0.0%
2時間	4	0.3%	17	1.2%	0	0.0%
3時間	2	0.2%	32	2.3%	0	0.0%
4時間	0	0.0%	87	6.1%	0	0.0%
5時間	12	0.8%	169	11.9%	0	0.0%
6時間	3	0.2%	101	7.1%	0	0.0%
7時間	6	0.4%	40	2.8%	0	0.0%
8時間	369	25.3%	100	7.1%	0	0.0%
9時間	198	13.6%	13	0.9%	0	0.0%
10時間	367	25.2%	24	1.7%	1	33.3%
11時間	110	7.5%	4	0.3%	0	0.0%
12時間	180	12.3%	5	0.4%	1	33.3%
13時間	54	3.7%	0	0.0%	0	0.0%
14時間	41	2.8%	0	0.0%	0	0.0%
15時間	28	1.9%	0	0.0%	0	0.0%
16時間	12	0.8%	0	0.0%	0	0.0%
17時間	1	0.1%	1	0.1%	0	0.0%
20時間超	16	1.1%	0	0.0%	0	0.0%
就労なし	20	1.4%	817	57.7%	0	0.0%
回答なし	32	2.2%	6	0.4%	1	33.3%
計	1,458		1,417		3	

幼稚園園児保護者の就労状況等に関するアンケート調査

7-2 父親の就労時間と就労日数の状況

	1日	2日	3日	4日	5日	6日	7日	就労なし	回答なし	計
1時間		1	1		1					3
2時間					2		1		1	4
3時間					2					2
4時間										
5時間			2	1	8		1			12
6時間					1	1	1			3
7時間					4	2				6
8時間		1			277	85	6			369
9時間		1			133	61	3			198
10時間			1	3	192	163	7		1	367
11時間				1	54	49	6			110
12時間				4	81	91	4			180
13時間					31	21	2			54
14時間					14	23	4			41
15時間				1	5	17	5			28
16時間			2		4	6				12
17時間						1				1
20時間超		2	8		1	1	4			16
就労なし								20		20
回答なし					8	6			18	32
計		5	14	10	818	527	44	20	20	1,458

幼稚園園児保護者の就労状況等に関するアンケート調査

7-3 母親の就労時間と就労日数の状況

	1日	2日	3日	4日	5日	6日	7日	就労なし	回答なし	計
1時間	1									1
2時間	4	6	2	2	2	1				17
3時間	1	5	3	5	15	3				32
4時間		4	22	17	37	7				87
5時間	1	7	22	31	101	6	1			169
6時間	1	2	17	19	53	9				101
7時間	2	5	5	6	16	5	1			40
8時間	2	3	10	5	68	10	1		1	100
9時間			2	2	7	2				13
10時間					14	9			1	24
11時間					2	2				4
12時間					5					5
13時間										
14時間										
15時間										
16時間										
17時間				1						1
20時間超										
就労なし								817		817
回答なし									6	6
計	12	32	83	88	320	54	3	817	8	1,417

幼稚園園児保護者の就労状況等に関するアンケート調査

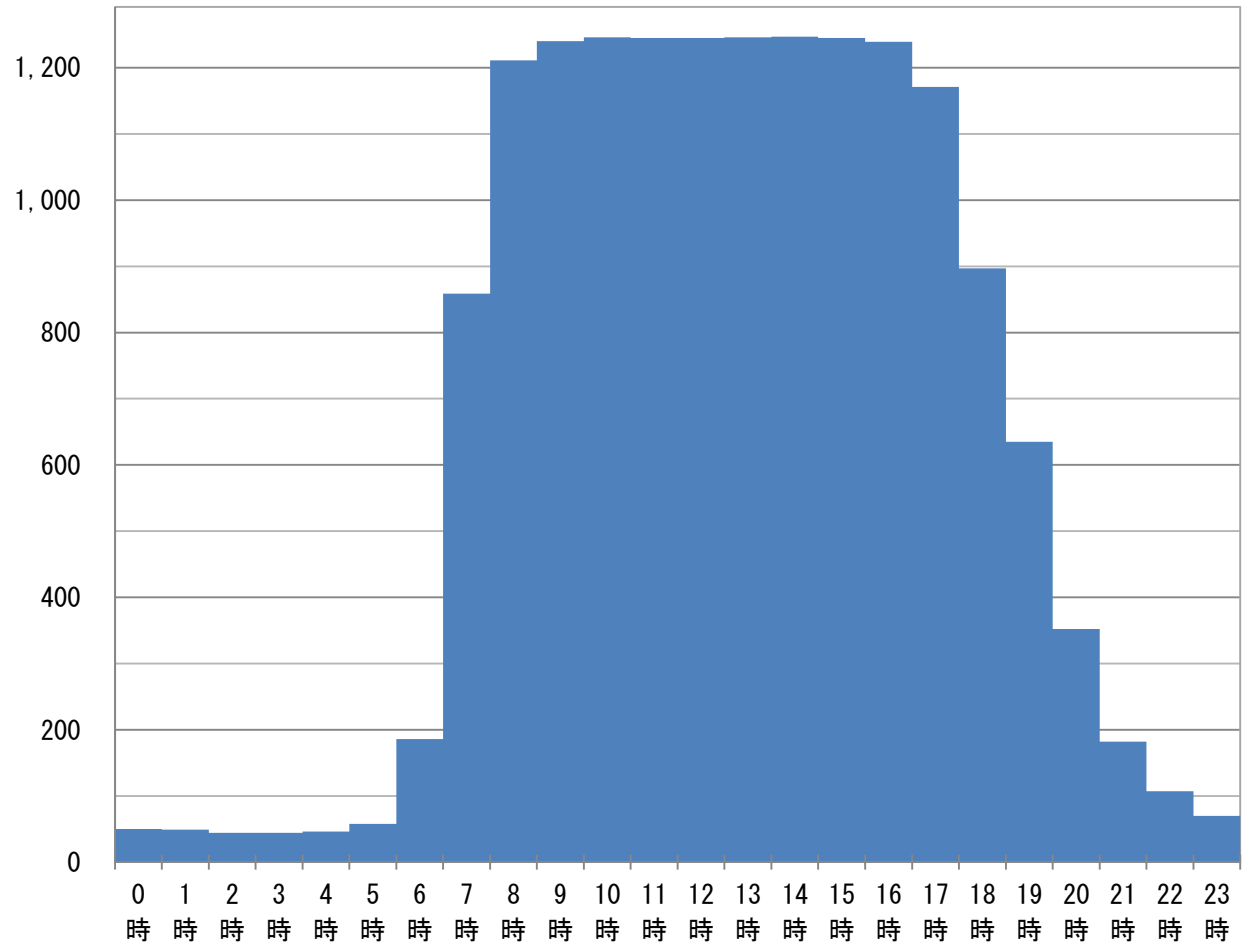
7-4 その他の保護者の就労時間と就労日数の状況

	1日	2日	3日	4日	5日	6日	7日	就労なし	回答なし	計
1時間										
2時間										
3時間										
4時間										
5時間										
6時間										
7時間										
8時間										
9時間										
10時間				1						1
11時間										
12時間						1				1
13時間										
14時間										
15時間										
16時間										
17時間										
20時間超										
就労なし										
回答なし									1	1
計				1		1			1	3

幼稚園園児保護者の就労状況等に関するアンケート調査

8-1 父親と通勤・帰宅時間の状況

時間帯	人数	
0時台	50	3.9%
1時台	49	3.8%
2時台	44	3.4%
3時台	44	3.4%
4時台	46	3.6%
5時台	58	4.5%
6時台	186	14.4%
7時台	859	66.5%
8時台	1,211	93.7%
9時台	1,240	96.0%
10時台	1,246	96.4%
11時台	1,245	96.4%
12時台	1,245	96.4%
13時台	1,246	96.4%
14時台	1,247	96.5%
15時台	1,245	96.4%
16時台	1,239	95.9%
17時台	1,171	90.6%
18時台	897	69.4%
19時台	635	49.1%
20時台	352	27.2%
21時台	182	14.1%
22時台	107	8.3%
23時台	70	5.4%



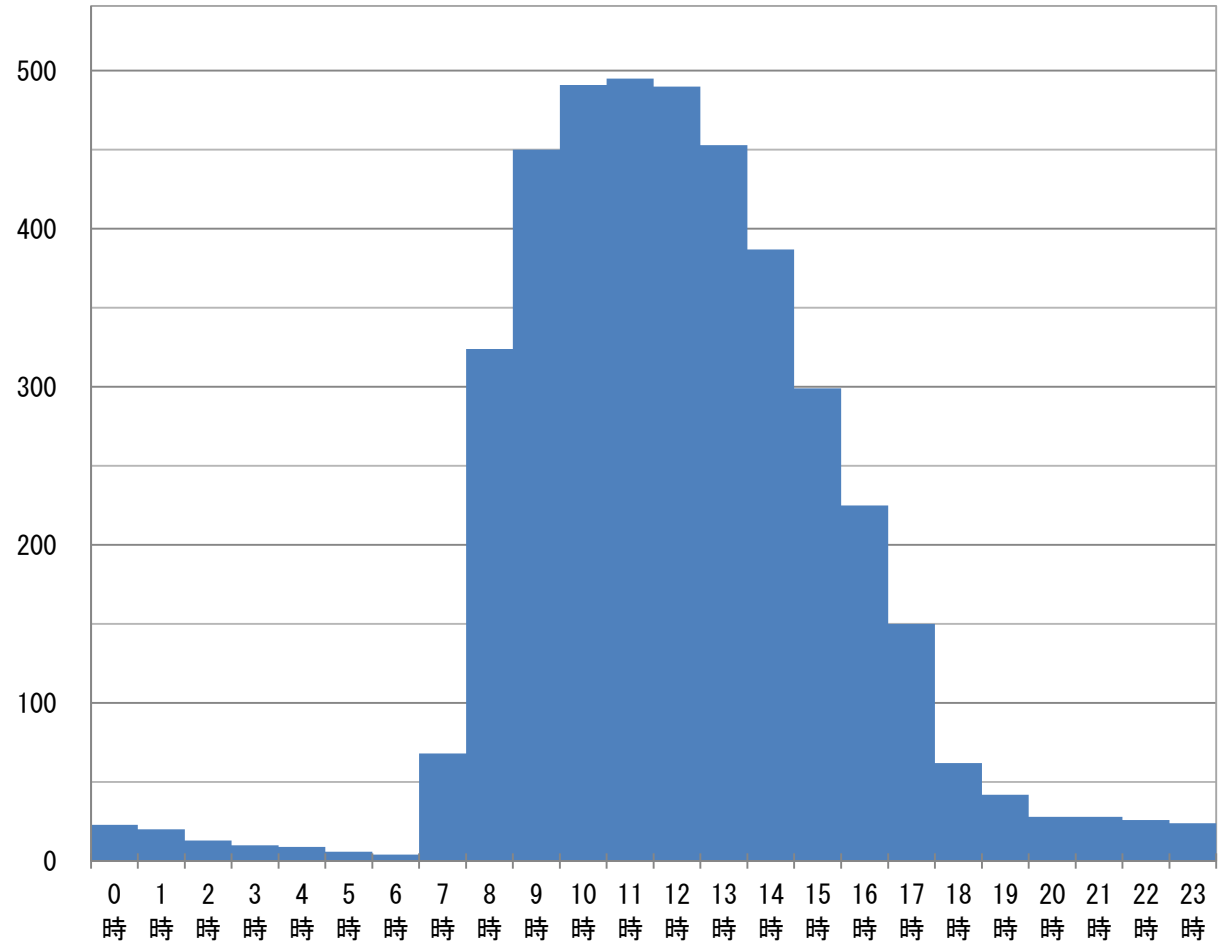
※対象父親の数 1,292人
 (就労中の父親1,404人のうち、通勤・帰宅時間未回答のものを除く)

就労のために家から出ている時間帯を積み上げで集計
 (例) 出勤7時30分 帰宅18時と回答した場合
 → 7時台から17時台でカウント

幼稚園園児保護者の就労状況等に関するアンケート調査

8-2 母親と通勤・帰宅時間の状況

時間帯	人数	
0時台	23	4.3%
1時台	20	3.7%
2時台	13	2.4%
3時台	10	1.8%
4時台	9	1.7%
5時台	6	1.1%
6時台	4	0.7%
7時台	68	12.6%
8時台	324	59.9%
9時台	450	83.2%
10時台	491	90.8%
11時台	495	91.5%
12時台	490	90.6%
13時台	453	83.7%
14時台	387	71.5%
15時台	299	55.3%
16時台	225	41.6%
17時台	150	27.7%
18時台	62	11.5%
19時台	42	7.8%
20時台	28	5.2%
21時台	28	5.2%
22時台	26	4.8%
23時台	24	4.4%



※対象母親の数 541人
 (就労中の母親578人のうち、通勤・帰宅時間未回答のものを除く)

就労のために家から出ている時間帯を積み上げで集計
 (例) 出勤7時30分 帰宅18時と回答した場合
 → 7時台から17時台でカウント

幼稚園園児保護者の就労状況等に関するアンケート調査

8-3 その他の保護者の通勤・帰宅時間の状況

時間帯	人数	
0時台	0	0%
1時台	0	0%
2時台	0	0%
3時台	0	0%
4時台	0	0%
5時台	1	100%
6時台	1	100%
7時台	1	100%
8時台	1	100%
9時台	1	100%
10時台	1	100%
11時台	1	100%
12時台	1	100%
13時台	1	100%
14時台	1	100%
15時台	1	100%
16時台	1	100%
17時台	0	0%
18時台	0	0%
19時台	0	0%
20時台	0	0%
21時台	0	0%
22時台	0	0%
23時台	0	0%

就労のために家から出ている時間帯を積み上げで集計
 (例) 出勤7時30分 帰宅18時と回答した場合
 → 7時台から17時台でカウント

幼稚園園児保護者の就労状況等に関するアンケート調査

9-1 預かり保育の状況

預かり保育	人数	
幼稚園でほぼ毎日利用	287	20.1%
他の保育事業等を利用	8	0.6%
利用していない	757	52.9%
回答なし	379	26.5%
計	1,431	

10-1 幼稚園の預かり保育の利用日数の状況

利用日数	人数	
1週あたり1日	9	3.1%
” 2日	9	3.1%
” 3日	41	14.3%
” 4日	23	8.0%
” 5日	192	66.9%
” 6日	11	3.8%
” 7日	0	0.0%
回答なし	2	0.7%
計	287	

10-2 幼稚園の預かり保育の利用時間の状況

利用時間	人数	
1日あたり1時間	39	13.6%
” 2時間	83	28.9%
” 3時間	61	21.3%
” 4時間	9	3.1%
” 5時間	20	7.0%
” 6時間	45	15.7%
” 7時間超	28	9.8%
回答なし	2	0.7%
計	287	

幼稚園園児保護者の就労状況等に関するアンケート調査

10-3 幼稚園の預かり保育の利用時間と利用日数の状況

		利用日数							回答なし	計
		1日	2日	3日	4日	5日	6日	7日		
利用時間	1日あたり1時間		2	17	4	16				39
	〃 2時間	5	4	11	8	53	2			83
	〃 3時間	4	3	8	8	33	4		1	61
	〃 4時間			1	3	3	2			9
	〃 5時間					20				20
	〃 6時間			2		41	2			45
	〃 7時間超			2		25	1			28
	回答なし					1			1	2
計		9	9	41	23	192	11		2	287

幼稚園園児保護者の就労状況等に関するアンケート調査

1 1 - 1 その他の預かり保育の状況

預かり保育	人数	
保育所の一時預かり	2	25.0%
ファミリーサポートセンター	0	0.0%
ベビーシッター	1	12.5%
認可外の保育施設	2	25.0%
その他（職場の保育施設）	1	12.5%
回答なし	2	25.0%
計	8	

1 1 - 2 その他の預かり保育の利用日数の状況

	1週あたりの利用日数					計
	1日	2日	4日	5日	6日	
保育所の一時預かり	2					2
ファミリーサポートセンター						
ベビーシッター					1	1
認可外の保育施設			1		1	2
その他（職場の保育施設）				1		1
回答なし		1			1	2
計	2	1	1	1	3	8

幼稚園園児保護者の就労状況等に関するアンケート調査

1 1 - 3 その他の預かり保育の利用時間の状況

	1日あたりの利用時間				計
	2時間	3時間	5時間	10時間	
保育所の一時預かり		1		1	2
ファミリーサポートセンター					
ベビーシッター				1	1
認可外の保育施設	1		1		2
その他（職場の保育施設）	1				1
回答なし			2		2
計	2	1	3	2	8