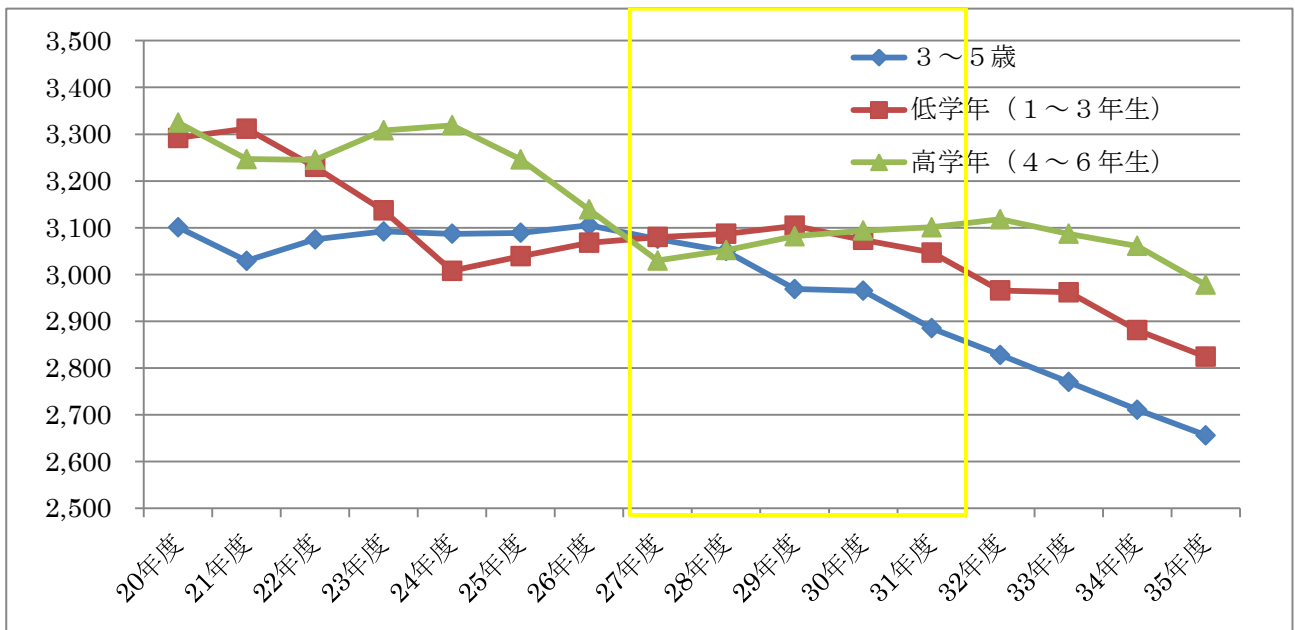


放課後児童健全育成事業に係る利用状況及び推計について

1 児童数の推計

区分		確定値					推計値										
		20年度	21年度	22年度	23年度	24年度	25年度	26年度	27年度	28年度	29年度	30年度	31年度	32年度	33年度	34年度	35年度
小学校入学前児童	0歳	998	976	1,002	1,056	942	994	950	933	916	896	877	859	842	828	816	805
	1歳	1,036	1,029	1,001	1,031	1,067	958	1,016	972	954	937	916	897	878	861	847	835
	2歳	994	1,045	1,047	1,002	1,036	1,056	962	1,020	976	958	941	920	901	882	865	851
	0～2歳 合計	3,028	3,050	3,050	3,089	3,045	3,008	2,928	2,925	2,846	2,791	2,734	2,676	2,621	2,571	2,528	2,491
	3歳	1,020	991	1,042	1,052	999	1,048	1,058	964	1,022	978	960	942	921	902	883	866
	4歳	1,002	1,030	995	1,049	1,040	995	1,049	1,060	965	1,023	979	961	943	922	903	884
	5歳	1,079	1,008	1,038	991	1,048	1,046	998	1,052	1,063	968	1,026	982	964	946	925	906
	3～5歳 合計	3,101	3,029	3,075	3,092	3,087	3,089	3,105	3,076	3,050	2,969	2,965	2,885	2,828	2,770	2,711	2,656
	合計	6,129	6,079	6,125	6,181	6,132	6,097	6,033	6,001	5,896	5,760	5,699	5,561	5,449	5,341	5,239	5,147
	小学生	1年 6歳	1,124	1,076	1,012	1,028	984	1,042	994	1,048	1,059	964	1,022	978	960	942	921
2年 7歳		1,101	1,130	1,087	1,017	1,017	984	1,043	1,044	996	1,050	1,061	965	1,024	979	961	943
3年 8歳		1,067	1,106	1,131	1,092	1,007	1,013	983	1,042	1,043	995	1,049	1,060	964	1,023	978	960
1～3年 合計		3,292	3,312	3,230	3,137	3,008	3,039	3,068	3,080	3,087	3,104	3,074	3,047	2,966	2,962	2,881	2,824
4年 9歳		1,064	1,065	1,105	1,137	1,088	1,023	1,016	986	1,045	1,046	998	1,052	1,063	967	1,026	981
5年 10歳		1,107	1,067	1,070	1,105	1,123	1,096	1,024	1,017	987	1,046	1,047	999	1,053	1,064	968	1,027
6年 11歳		1,154	1,115	1,070	1,066	1,108	1,127	1,099	1,027	1,020	990	1,049	1,050	1,002	1,056	1,067	970
4～6年 合計		3,325	3,247	3,245	3,308	3,319	3,246	3,139	3,030	3,052	3,082	3,094	3,101	3,118	3,087	3,061	2,978
合計		6,617	6,559	6,475	6,445	6,327	6,285	6,207	6,110	6,139	6,186	6,168	6,148	6,084	6,049	5,942	5,802
合計		12,746	12,638	12,600	12,626	12,459	12,382	12,240	12,111	12,035	11,946	11,867	11,709	11,533	11,390	11,181	10,949

※ 平成20年度～平成25年度までは確定値、平成26年度以降は推計値。
 ※ 将来人口の推計は、「コホート要因法」による。
 ※ 推計にあたっては、平成20年から平成25年までの4月1日現在の住民基本台帳に基づく、男女の各歳別人口を用いた。

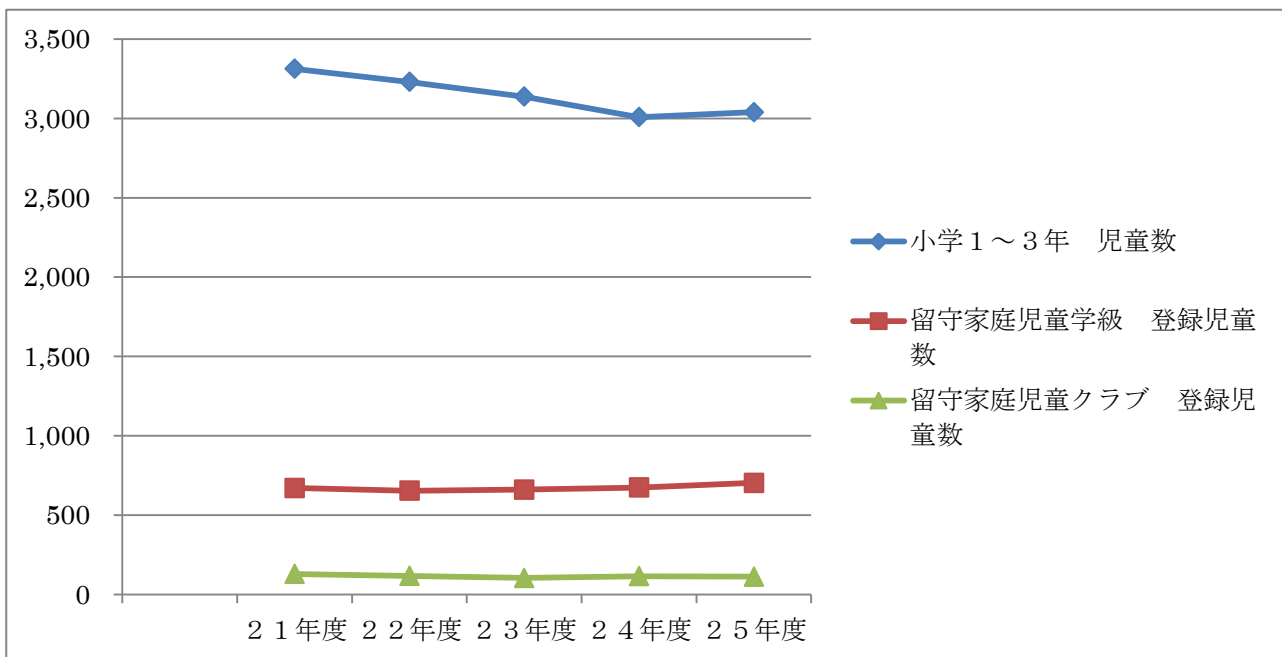


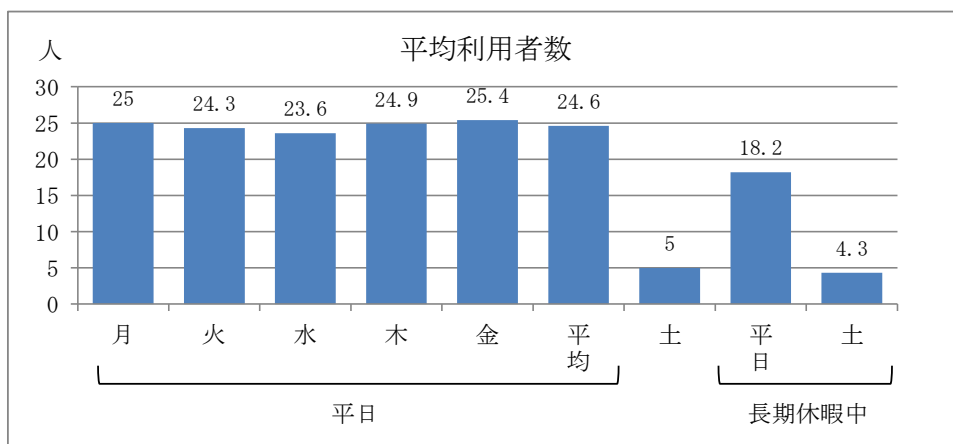
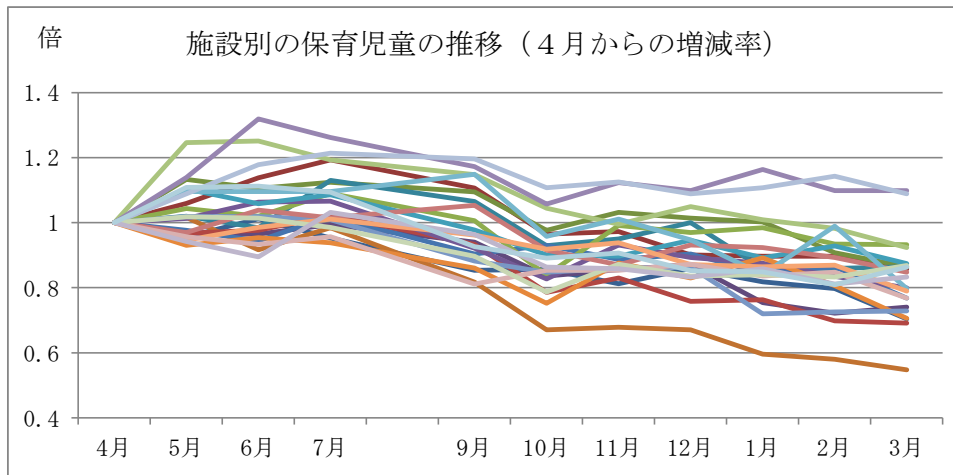
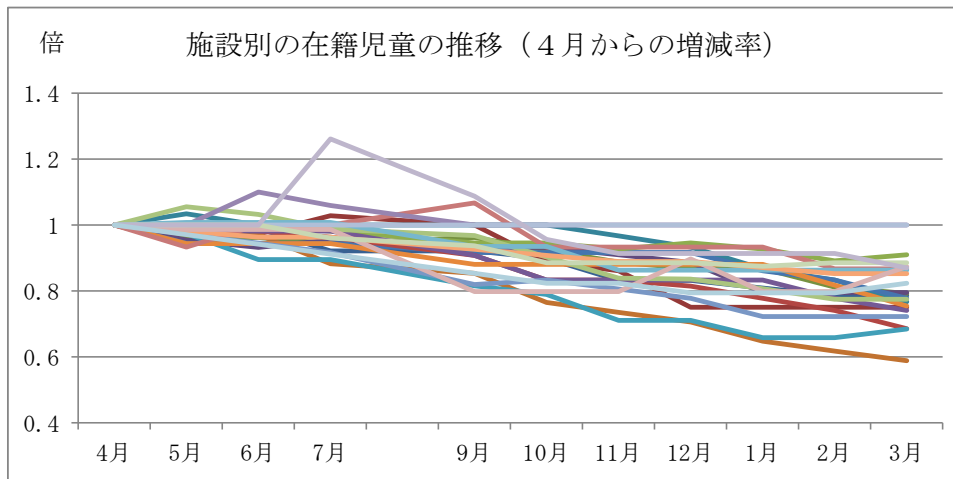
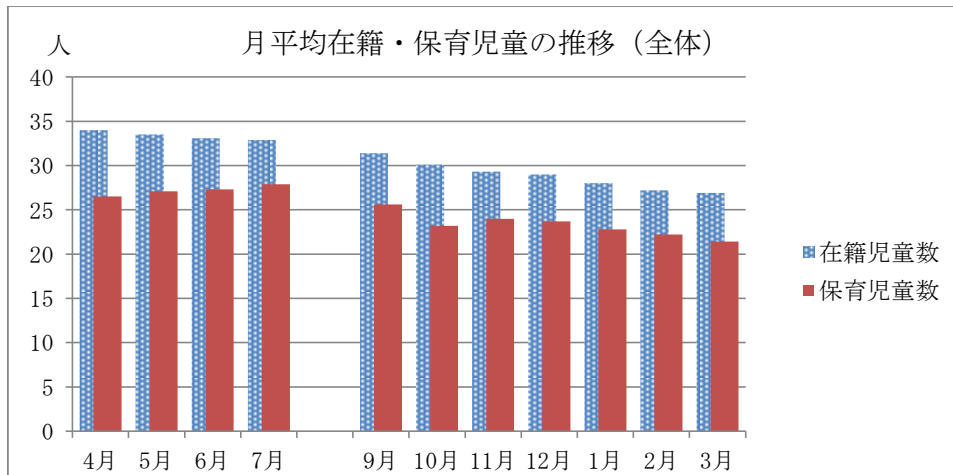
2 施設別の登録児童数の推移（各年度4月1日現在）

留守家庭児童学級 登録児童数			(単位:人)		
施設名	21年度	22年度	23年度	24年度	25年度
牟礼	53	43	49	49	46
華浦	38	50	49	46	36
華浦第二					37
勝間	50	49	47	50	53
新田	52	52	50	32	44
新田第二				39	30
中関	42	40	36	41	34
中関第二	42	47	36	36	36
華城	47	43	53	48	54
華城第二	49	48	50	54	55
松崎	50	47	47	51	51
佐波	44	39	45	42	38
小野	26	25	23	19	16
大道	37	39	39	40	35
西浦	27	20	18	15	15
牟礼南	36	34	25	29	31
玉祖	17	20	20	18	17
富海	8	13	17	8	14
右田	39	39	51	50	54
向島	14	6	6	7	7
学級 合計	671	654	661	674	703

留守家庭児童クラブ 登録児童数			(単位:人)		
施設名	21年度	22年度	23年度	24年度	25年度
宮市	35	28	17	23	20
右田	35	38	33	37	35
牟礼	25	22	20	25	23
玉祖	34	29	34	30	34
クラブ 合計	129	117	104	115	112

区分	21年度	22年度	23年度	24年度	25年度
小学1～3年 児童数	3,312	3,230	3,137	3,008	3,039
留守家庭児童学級 登録児童数	671	654	661	674	703
留守家庭児童クラブ 登録児童数	129	117	104	115	112
合計	800	771	765	789	815





3 留守家庭児童学級等の利用状況（現状）

学年	児童数	登録児童数	利用率
1年生	1,042	315	30.2%
2年生	984	246	25.0%
3年生	1,013	142	14.0%

※ 平成25年4月1日時点

4 国が示した「量の見込み」の算出等のための手引きに基づき算出した量の見込み

■防府市地域子ども・子育て支援事業(下限時間:48時間)									
事業名		単位	実績	推計ニーズ量					
			平成25年度	平成27年度	平成28年度	平成29年度	平成30年度	平成31年度	
2-2	放課後児童健全育成事業	低学年	人日	815	1,125	1,127	1,133	1,122	1,112
		高学年	人日		593	597	603	605	607
合計		人日	815	1,718	1,724	1,736	1,727	1,719	
※ 5歳児以上家庭のみ									
■防府市地域子ども・子育て支援事業(下限時間:64時間)									
事業名		単位	実績	推計ニーズ量					
			平成25年度	平成27年度	平成28年度	平成29年度	平成30年度	平成31年度	
2-2	放課後児童健全育成事業	低学年	人日	815	1,118	1,120	1,127	1,116	1,106
		高学年	人日		581	585	591	593	594
合計		人日	815	1,699	1,705	1,718	1,709	1,700	
※ 5歳児以上家庭のみ									