

防府市 防災マップ

土砂災害編

牟礼地区



凡例

急傾斜地の崩壊 (かけ崩れ)

大雨で地面にしみ込んだ雨水により、急な斜面の土砂が崩れ落ちる現象。

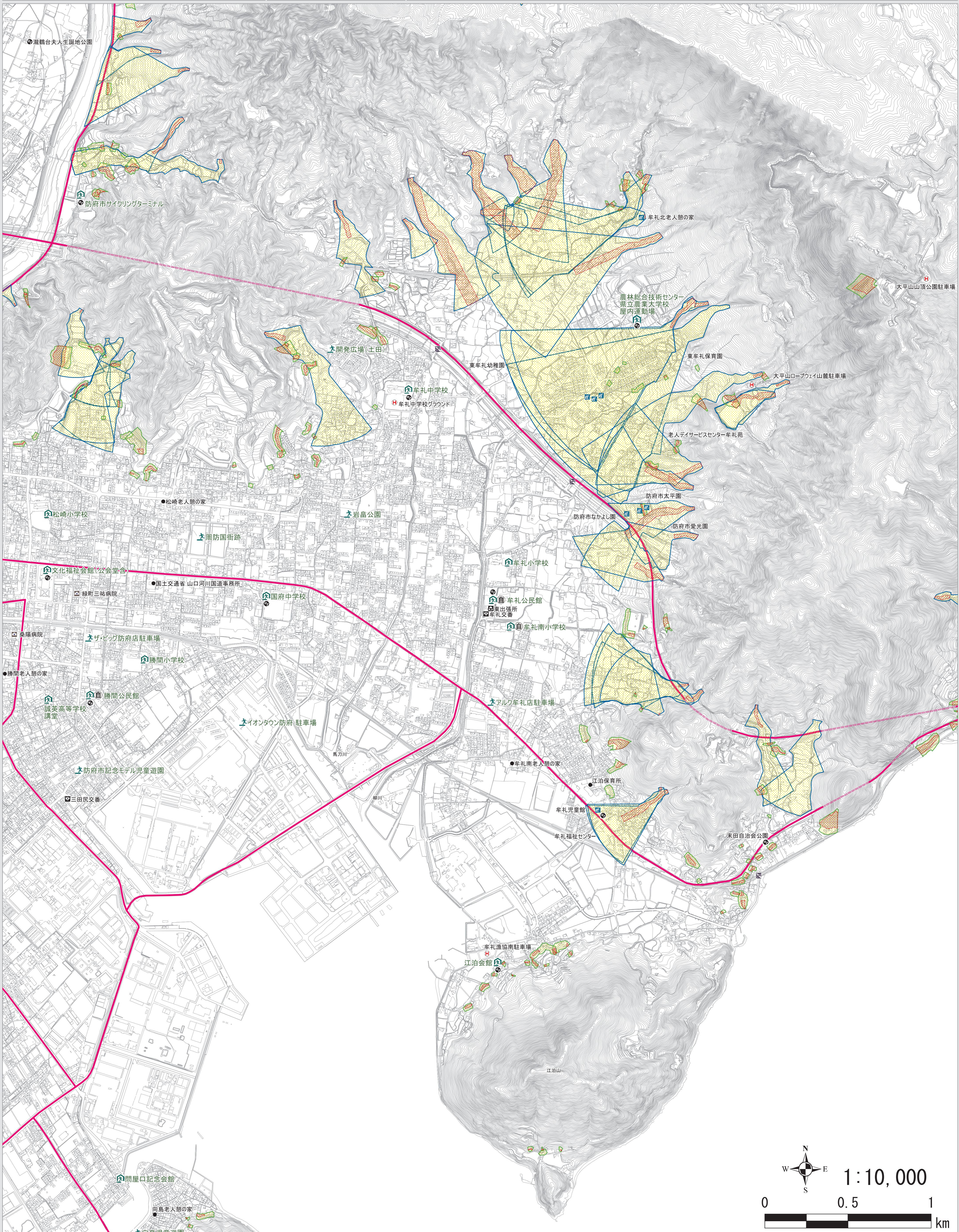
土石流

大雨により谷底にたまった土砂や山腹から流れ出した土砂が、水と混じり合って一体となり、谷を一気に流れ下る現象。

地すべり

斜面の一部あるいは全部が地下水の影響と重力によってゆっくりと斜面下方に移動する現象。

指定避難所	自主避難場所
指定緊急避難場所	福祉避難所
指定避難所かつ指定緊急避難場所	
※避難所に関する説明は、裏面をご確認ください。	
※要配慮者利用施設(平成26年12月現在)	
※施設の名前または一部が土砂災害警戒区域内にあるものを記載しています。	
警察署	ヘリコプター離着陸場
消防署	地下道・地下通路
防災行政無線	教急告示病院
国道・県道・一部の市道	



1:10,000

0 0.5 1 km