

県内各市町の

主要統計表

区分 市町名	面積 (6.10.1)	人口 国勢調査速報値 (7.10.1)			世帯 国勢調査速報値 (7.10.1)	事業所 (3.7.1)		農 (農家数
		総数	男	女		事業所数	従業者数	
山口県	6 109.94	1 555 538	736 512	819 026	564 075	85 708	707 850	63 286
市部計	2 305.56	1 211 434	576 072	635 362	445 560	67 783	583 311	30 951
防府市	188.58	118 802	56 952	61 850	41 660	6 208	57 276	4 153
構成比 %	3.09	7.64	7.73	7.55	7.39	7.24	8.09	6.56
順位	7位	4位	4位	4位	4位	6位	5位	2位
下関市	223.94	259 791	122 137	137 654	98 289	14 593	120 394	2 840
宇部市	210.31	175 113	83 972	91 141	63 727	9 104	80 624	2 815
山口市	356.90	135 581	64 905	70 676	51 715	6 277	60 703	5 383
萩市	境界未定	48 312	21 888	26 424	17 540	3 364	22 632	1 690
徳山市	339.81	108 675	52 931	55 744	41 389	7 368	61 690	2 910
下松市	89.31	53 472	25 624	27 848	19 125	2 698	25 250	1 440
岩国市	221.15	107 386	51 246	56 140	39 968	6 569	51 634	1 874
小野田市	43.04	45 946	21 684	24 262	16 076	2 036	19 106	691
光市	59.84	46 830	22 212	24 618	16 466	2 294	21 686	1 149
長門市	152.38	25 118	11 588	13 530	8 670	1 811	13 857	1 073
柳井市	127.85	35 071	16 237	18 834	13 156	2 472	16 862	2 451
美祢市	228.25	19 001	8 947	10 054	6 479	1 109	9 445	1 712
新南陽市	64.20	32 336	15 749	16 587	11 300	1 880	22 152	770
郡部計	3 573.02	344 104	160 440	183 664	118 515	17 925	124 539	32 335
徳地町	290.35	9 130	4 331	4 799	3 038	480	2 755	1 647
秋穂町	24.08	8 149	3 891	4 258	2 462	359	2 436	602
小郡町	33.40	22 881	11 193	11 688	8 388	1 740	16 226	366
美東町	129.49	6 496	3 003	3 493	2 007	357	2 551	877
秋芳町	114.97	6 899	3 193	3 706	2 165	471	2 643	973
阿東町	293.08	9 133	4 239	4 894	3 112	566	3 366	1 744

注) 萩市及び阿武郡川上村の境界は一部が未定(合計面積は 231.36Km²)で、その面積は、市部・人口、世帯数は平成7年国勢調査の速報値であり総務庁統計局で公表する結果とは異なる場合がある。

業 7.2.1)	商 業 [卸・小売] (6.7.1)			工 業 [従業者4人以上] (6.12.31)			普通会計 歳出決算額 (平成5年度)	
	経営耕地 総面積	商店数	従業者数	年 間 商品販売額	事業所 数	従業者数		製 造 品 出 荷 額 等
a	万円			万円			千円	
4 570 795	27 156	139 250	420 668 571	3 145	127 466	481 102 163	627,691,641	
1 975 337	21 461	117 139	358 864 997	2 335	102 382	408 715 926	429 135 320	
232 478	1 920	11 267	32 311 967	226	14 056	74 836 697	39 686 974	
5.09	7.07	8.09	7.68	7.19	11.03	15.56	6.32	
3位	4位	5位	5位	3位	2位	1位	5位	
245 859	4 764	25 720	83 304 126	484	17 935	49 275 152	84 441 378	
194 162	2 943	16 587	54 780 453	310	12 935	44 552 830	54 017 799	
447 358	1 901	11 786	45 406 383	161	5 280	11 148 941	38 655 111	
112 460	1 147	5 106	10 224 260	155	2 342	2 462 909	17 813 025	
132 056	2 302	13 253	50 671 225	163	6 867	64 188 765	41 170 120	
48 180	950	4 945	15 043 565	124	7 245	26 227 013	21 482 182	
74 044	1 905	10 346	28 422 837	185	7 910	21 705 848	40 605 732	
41 537	635	3 306	7 939 037	79	4 525	30 902 626	18 257 171	
47 516	746	3 589	7 622 320	88	8 225	29 641 703	19 210 177	
81 851	564	2 633	5 162 210	112	1 890	2 278 073	11 933 619	
147 170	789	4 328	9 285 462	84	2 361	4 839 959	16 249 609	
140 545	366	1 440	2 079 330	70	2 994	7 436 439	11 129 730	
30 121	529	2 833	6 611 822	94	7 817	39 218 971	14 482 693	
2 595 458	5 695	22 111	61 803 574	810	25 084	72 386 237	198 556 321	
111 266	144	451	588 751	25	492	694 943	5 469 438	
54 604	116	432	503 791	15	698	878 589	4 333 401	
22 879	684	5 440	35 555 802	36	799	1 181 676	6 965 618	
98 974	121	350	481 882	18	664	1 078 802	4 561 653	
114 026	134	514	607 005	17	214	276 966	4 434 832	
225 309	178	595	974 408	20	398	256 981	6 456 834	

郡部計には含まれない。順位は県内14市中。町村は広域市町村圏内のみ掲載がある。

主 な 統 計 調 査 の

調 査 の 名 称	実 施 省 庁	調 査 方 法	調 査 期 日	周 期	実 施 年 度						
					H6	7	8	9	10	11	
国 勢 調 査	総 務 庁	全 数	10月 1日	5年	△	◎					△
事 業 所 統 計 調 査	〃	〃	7月 1日	5年	☆	△	◎				
住 宅 統 計 調 査	〃	標 本	10月 1日	5年				△	◎		
就 業 構 造 基 本 調 査	〃	〃	10月 1日	5年				◎			
全 国 消 費 実 態 調 査	〃	〃	9 ~11月	5年	◎						◎
全 国 物 価 統 計 調 査	〃	〃	11月	5年				◎			
サ ー ビ ス 業 基 本 調 査	〃	〃	7月 1日	5年	◎						
土 地 基 本 調 査	〃	〃	11月 1日	不定							
学 校 基 本 調 査	文 部 省	全 数	5月 1日	毎年	◎	◎	◎	◎	◎	◎	
工 業 統 計 調 査	通 商 産 業 省	※ 〃	12月 31日	毎年	◎	◎	◎	◎	◎	◎	
石 油 等 消 費 構 造 統 計 調 査	〃	全 数	12月 31日	毎年	◎	◎	◎	◎	◎	◎	
商 業 統 計 調 査	〃	全 数	7月 1日	3年	◎		▽	◎	○	☆	
工 業 実 態 基 本 調 査	〃	標 本	12月 31日	不定							
商 業 実 態 基 本 調 査	〃	〃	10月 1日	不定					◎		
農 (林) 業 セ ン サ ス	農 林 水 産 省	全 数	2月 1日	5年	◎	☆					◎
漁 業 セ ン サ ス	〃	〃	11月 1日	5年					◎		

◎—調査 △—調査区、単位区設定 ○—丙（飲食店）調査 [10月1日]

実 施 状 況 一 覧 表

調 査 事 項 等
男女の別、出生の年月、就業状態、事業の種類、仕事の種類、従業地又は通学地など
事業所の名称、所在地、経営組織、形態、開設時期、事業の種類など
住宅・世帯の居住状況及び所有関係など
15才以上の者の有業無業の別、仕事の種類、就業希望など
勤労者世帯の収入・支出など
卸売店舗、卸売価格、卸売販売数量、小売店舗、小売価格など
事業所の名称、所在地、面積、営業時間、休業日など
世帯の土地の所有状況及び利用状況など（平成5年に初めて実施された承認統計）
学校数、学級数、生徒数および教員数など
従業者数、製造品出荷額、工場数など ※ 昭和55年以降全数調査は、西暦年の下1桁の数が「0, 3, 5, 8」の年のみ
燃料の受入量、用途別消費量及び在庫量など
商店数、従業者数、商品販売額、商品仕入額および商品手持額など
従業者数、資本金額または出資金額、資金調達方法など
固定資産、借入金、経営の現状、経営方針など
農家世帯員の状態、農業雇用労働、農業用地、農業生産物など
漁業経営の状況、漁業種類、操業日数、漁船数、漁獲物など

▽—準備調査 ☆—補正、事後調査

歴代の三役・正副議長

< 市長 >

代	氏名	就任年月日	退任年月日	代	氏名	就任年月日	退任年月日
初代	武光一	S 11.12.3	S 12.12.3	8	長嶋紀一	27.11.27	35.11.26
2	浮田茂太郎	13.3.5	15.6.14	9	高安彦	35.11.27	39.11.26
3	山本芳輔	15.7.18	19.7.17	10	秋本武	39.11.27	43.11.26
4	村田信乃	19.7.23	20.11.7	11	鈴木覚	43.11.27	55.11.26
5	森川親友	20.12.10	22.2.3	12	原田孝三	55.11.27	63.11.26
6	宮地良三	22.4.16	26.4.15	13	吉井惇一	63.11.27	
7	中司菊治	26.5.12	27.11.10				

< 助役 >

代	氏名	就任年月日	退任年月日	代	氏名	就任年月日	退任年月日
初代	中司菊治	S 11.12.14	S 13.4.23	12	淵上博	35.12.25	39.12.24
2	内田虎一	11.12.14	13.4.1	13	大久保英夫	40.1.9	41.6.22
3	山田与作	13.7.22	17.7.21	14	歳弘英雄	41.6.23	44.5.28
4	田中富士道	14.4.8	14.11.14	15	河崎洋三	44.7.18	52.7.17
5	片山泰三	17.9.3	21.12.2	16	藤井久治	48.7.18	54.3.1
6	藤井年光	21.5.4	25.5.3	17	高橋章仁	54.3.7	56.6.15
7	平下証	24.7.1	27.11.10	18	福田速水	54.3.7	58.3.6
8	藤井年光	25.5.4	28.1.31	19	中原泉	56.6.23	60.6.22
9	桑原政夫	28.2.1	31.12.15	20	藤本利治	60.6.25	H 元 3.31
10	河上正雄	30.10.10	31.11.26	21	歳弘克己	H 元 4.1	
11	村中庄太	31.12.19	35.12.18				

< 収入役 >

代	氏名	就任年月日	退任年月日	代	氏名	就任年月日	退任年月日
初代	尾中彦二郎	S 11.12.14	S 14.11.11	8	河崎洋三	44.3.28	44.7.17
2	金子良重	14.12.14	15.3.2	9	原田薫	44.7.18	53.11.6
3	上村源太郎	15.4.1	28.1.21	10	高橋章仁	53.11.7	54.3.6
4	尾中源一	28.1.22	32.1.21	11	河村圭二	54.3.7	58.3.6
5	中村敏夫	32.1.22	36.1.21	12	永田弘毅	58.3.22	62.3.21
6	田中賢治	36.1.22	40.1.21	13	桂寿夫	62.3.25	H 3.3.24
7	原田正己	40.3.13	44.3.12	14	小川正良	H 3.3.25	

< 議 長 >

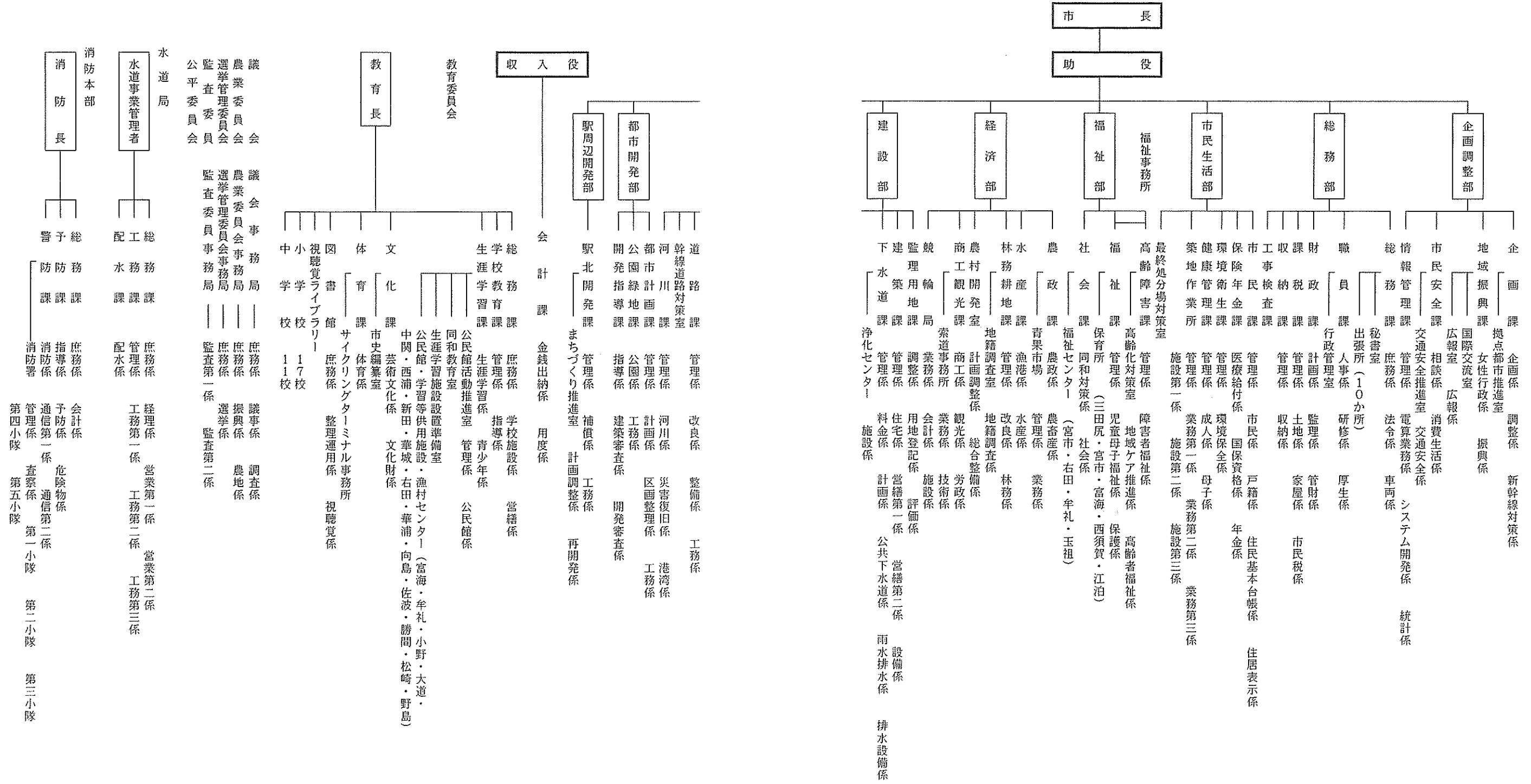
代	氏 名	就任年月日	退任年月日	代	氏 名	就任年月日	退任年月日
初代	武 光 一	S 11.10.19	S 11.11. 3	1 7	中 島 増太郎	42. 8.12	43.11.26
2	安 田 健 一	11.12. 3	17. 8.31	1 8	久 和 勘治郎	43.12. 5	46. 3.13
3	阿 部 治 郎	17.11. 4	22. 4.29	1 9	松 田 定	46. 3.13	47.11.26
4	宮 本 時 房	22. 5.16	26. 3.30	2 0	笹 井 武 夫	47.12. 5	49.12. 3
5	吉 武 繁	26. 3.31	26. 4.29	2 1	国 弘 忠 克	49.12. 3	51.11.26
6	中 村 茂 喜	26. 5.17	27. 8.19	2 2	田 中 宏 二	51.12. 7	53.12. 4
7	澄 川 健 一	27. 8.19	27.10.31	2 3	吉 武 滋 郎	53.12. 4	55.11.26
8	時 政 鐵之助	27.12.15	29.12. 8	2 4	島 田 明	55.12. 8	57.12. 8
9	藤 本 作 一	29.12. 8	31. 9.16	2 5	加留部 正 久	57.12. 8	59.11.26
1 0	中 村 茂 喜	31. 9.28	31.11.26	2 6	清 水 義 治	59.12. 9	61.12. 9
1 1	中 村 晟	31.12. 4	33.11.17	2 7	松 本 茂	61.12. 9	63.11.26
1 2	山 本 重 喜	33.11.17	35.11.26	2 8	洪 谷 正	63.12. 5	H 2.12. 6
1 3	山 本 重 喜	35.12. 5	37.11.26	2 9	久 保 玄 爾	H 2.12. 6	4.11.26
1 4	中 島 増太郎	37.11.26	38.12.21	3 0	重 田 好 一	4.12. 4	6.12. 6
1 5	澤 田 四 郎	38.12.21	39.11.26	3 1	重 田 好 一	6.12. 6	
1 6	伊 藤 盛 次	39.12. 5	42. 8.12				

< 副 議 長 >

代	氏 名	就任年月日	退任年月日	代	氏 名	就任年月日	退任年月日
初代	中 司 菊 治	S 11.10.19	S 11.11.14	2 0	玉 木 盛 之	45.12.17	47.11.26
2	阿 部 法 一	11.12. 3	15.10. 6	2 1	国 弘 忠 克	47.12. 5	49.12. 3
3	柳 義 雄	15.11. 6	17.11. 4	2 2	吉 武 滋 郎	49.12. 3	51.11.26
4	石 川 七之助	17.11. 4	22. 4.29	2 3	島 田 明	51.12. 7	53.12. 4
5	島 田 教 治	22. 5.16	26. 3.30	2 4	田 中 義 規	53.12. 4	55.11.26
6	時 政 鐵之助	26. 5.17	26. 8.19	2 5	加留部 正 久	55.12. 8	57.12. 8
7	德 永 安 雄	26. 9.14	27. 8.19	2 6	清 水 義 治	57.12. 8	59.11.26
8	久 和 勘治郎	27. 8.19	27.10.30	2 7	松 本 茂	59.12. 9	60.11.26
9	藤 井 幸 吉	27.12.15	28.12. 5	2 8	種 田 武	60.12. 9	61.12. 9
1 0	山 本 重 喜	28.12. 5	29.12. 8	2 9	植 木 三 夫	61.12. 9	63.11.26
1 1	広 政 定 一	29.12. 8	31.11.26	3 0	杉 本 茂	63.12. 5	H 元.12.12
1 2	久 和 勘治郎	33.12. 4	33.11.17	3 1	玉 木 章	H 元.12.12	2.12. 6
1 3	澤 田 四 郎	33.11.17	35.11.26	3 2	植 木 三 夫	2.12. 6	3.12. 5
1 4	中 島 増太郎	35.12. 5	37.11.26	3 3	重 田 好 一	3.12. 5	4.11.26
1 5	越 智 庄 作	37.11.26	38.12.21	3 4	河 村 龍 夫	4.12. 4	5.12. 7
1 6	末 富 忠 雄	38.12.21	39.11.26	3 5	川 崎 勇	5.12. 7	6.12. 6
1 7	松 田 定	39.12. 5	42. 3.27	3 6	青 木 岩 夫	6.12. 6	7.12. 5
1 8	小 林 敏 雄	42. 3.27	43.11.26	3 7	吉 岡 保 彦	7.12. 5	
1 9	笹 井 武 夫	43.12. 5	45.12.17				

防 府 市 行 政 組 織 機 構 図

— 平成 8 年 4 月 1 日 現在 —



市内の主要官公署一覽

〔市民生活関係〕

市役所	寿町 7-1	23-2111
保健センター	鞠生町 12-1	24-2161
休日診療所	鞠生町 12-1	24-4172
築地作業所	新田 364	22-4742
火葬場	高井 1230	21-4900
浄化センター	新田 394	22-8159
野島浄化センター	野島 687-12	34-1566
水道局	仁井令町 13-1	23-2511

〔経済・商工関係〕

公設青果市場	植松 1143	29-3452
索道事務所(大平山ローカレ)	牟礼 138-1	38-0442
競輪場	国分寺町 8-2	22-1212
労働会館	三田尻 1-1-27	22-1657
デザインプラザ	八王子 2-8-9	25-3700
サンライフ防府	八王子 2-8-9	25-0333
シルバー人材センター	八王子 2-8-9	24-0600

〔福祉施設〕

宮市福祉センター	本橋町 16-3	22-3801
右田福祉センター	下右田 1237	23-2092
牟礼福祉センター	江泊 1052	22-7735
玉祖福祉センター	佐野 513	24-0775
やはず園	牟礼 2802	38-0551
愛光園	牟礼 84-1	22-7566
大平園	牟礼 114-1	24-4665
身体障害者福祉センター	鞠生町 12-2	23-6625

〔文化・スポーツ〕

公会堂	緑町 1-9-1	23-1500
文化福祉会館	緑町 1-9-2	23-1500
図書館	桑山 2-1-1	22-0780
視聴覚ライブラリー	桑山 2-1-1	22-9411
スポーツセンター	浜方 195-2	23-3100
野球場	浜方 182-5	23-9851
陸上競技場	浜方 94-2	25-7555
武道館	浜方 174-2	24-6000
サイクリングターミナル	東佐波令 2886	38-4488

〔公民館等〕

富海公民館(出張所)	富海 1203-1	34-0034
牟礼公民館(出張所)	江泊 1802-1	22-9927
勝間公民館	警固町 1-7-42	24-1929
松崎公民館	栄町 2-6-7	23-4500
華浦公民館	お茶屋町 4-10	22-9915
新田公民館	浜方 182-6	22-9913
向島公民館(出張所)	向島 636-7	22-9835
中関公民館(出張所)	田島 1434-2	22-9840
西浦公民館(出張所)	西浦 1457-3	29-0241
華城公民館(出張所)	西仁井令2-26-1	22-9867
佐波公民館	佐波 2-12-3	22-9919

小野公民館(出張所)	奈美 126	36-0830
右田公民館(出張所)	高井 614	22-9819
大道公民館(出張所)	台道 413-1	32-2078
野島漁村センター(出張所)	野島 679-11	34-1500
英雲荘	お茶屋町 10-21	23-7276
北山手会館	田島 2164	29-0859
大日会館	高井 886-8	22-0942

〔保育所・保育園〕

市立宮市保育所	本橋町 18-1	23-5615
三田尻保育所	岡村町 9-9	22-1146
富海保育所	富海 2703	34-0039
西須賀保育所	新田 1205	24-0972
江泊保育所	江泊 1068	38-3844
私立向島保育園	向島 806-12	22-1797
小野保育園	奈美 163-2	36-0011
牟礼保育園	軌備 2-13-25	38-0768
みどり保育園	緑町 1-8-9	23-7343
華陽保育園	田島 716-5	22-0003
錦江保育園	田島 433	38-3456
錦江第二保育園	田島 2585-1	29-0406
西浦保育園	西浦 1731	29-0605
上右田保育園	上右田 1074	22-4037
右田保育園	下右田 390-1	21-6942
玉祖保育園	佐野 362	23-2808
切畑保育園	切畑 511-2	32-0851
朝日保育園	台道 1339	32-0115
妙蓮寺保育園	台道 5537	32-0208
勝間保育園	東三田尻 1-8-1	22-7112
双葉保育園	警固町 2-7-1	23-2831
華城保育園	伊佐江町 11-40	23-3185
西佐波保育園	高倉 1-16-10	23-5538
東牟礼保育園	牟礼 836-3	38-1206
新田乳児保育所	新田 847-2	23-8558

〔幼稚園等〕

私立暁の星幼稚園	八王子 1-26-27	22-1825
えんしん幼稚園	田島 707-3	22-0301
光和幼稚園	真尾 1609	36-1167
佐波幼稚園	平和町 6-20	22-0625
瑞祥幼稚園	牟礼 2837-3	38-2110
多々良高校付属幼稚園	大崎 161-2	23-5315
玉祖幼稚園	佐野 366	23-5160
中関幼稚園	田島 1360-1	22-4246
西浦幼稚園	西浦 1871-3	29-0188
華城幼稚園	華城中央2-1-28	23-8336
東牟礼幼稚園	牟礼 836-2	38-1029
双葉幼稚園	東三田尻2-8-12	22-0495
松崎幼稚園	天神 2-5-22	22-0537
鞠生幼稚園	華浦 2-2-1	22-1662
右田幼稚園	下右田 258-2	23-3323

私立牟礼幼稚園	鞆 2-13-24	38-0835
山口短期大学付属幼稚園	台道 680	32-1903
聖光園	栄町 1-2-1	22-1275
マーヤ幼稚園	新田 1246	22-1865

〔 小 学 校 〕

市立富海小学校	富海 1248	34-0014
牟礼小学校	牟礼 106	38-0015
牟礼南小学校	江泊 1361	23-5004
勝間小学校	警固町 2-3-1	22-0314
松崎小学校	東松崎町 1-1	22-3500
華浦小学校	華浦 2-2-2	22-0114
新田小学校	新田 1014-1	22-0539
野島小学校	野島 158-1	34-1400
向島小学校	向島 775	22-1796
中関小学校	浜方 746	22-0566
西浦小学校	西浦 1944-1	29-0101
華城小学校	華城中央 2-2-1	22-0329
佐波小学校	八王子 2-6-10	22-0728
小野小学校	奈美 709	36-0004
右田小学校	下右田 86-2	22-1382
玉祖小学校	大崎 1802	22-1613
大道小学校	台道 400-1	32-0007

〔 中 学 校 〕

市立富海中学校	富海 1246-1	34-0023
牟礼中学校	牟礼 2634-3	23-4830
国府中学校	国衙 5-11-19	22-1369
桑山中学校	桑山 2-7-26	22-2182
野島中学校	野島 158-1	34-1414
華陽中学校	田島 719-2	22-1049
華西中学校	西浦 545-2	29-0121
佐波中学校	迫戸町 16-37	22-0233
右田中学校	高井 565	22-0984
小野中学校	奈美 25	36-0130
大道中学校	台道 1124	32-0024

〔 高等学校・大学等 〕

県立防府高等学校	岡村町 2-1	22-0136
防府商業高等学校	中央町 3-1	22-3790
防府西高等学校	台道岩瀬	32-1905
私立多々良学園高等学校	国分寺町 8-3	22-8181
三田尻女子高等学校	東三田尻 1-2-14	22-0213
私立山口短期大学	台道 1346-2	32-0138
県立農業大学校	牟礼 318	38-0510
衛生看護学院	泉町 21-1	23-1920
防府養護学校	浜方 205-3	22-6108

〔 県 の 機 関 〕

県立中央病院	大崎 77	22-4411
防府環境保健所	駅南町 14-28	22-3740
防府県税事務所	駅南町 13-40	23-3111
防府土木建築事務所	駅南町 13-40	22-3485

防府土地改良事務所	駅南町 13-40	22-0732
防府水産事務所	駅南町 13-40	22-1506
防府林業事務所	駅南町 13-40	22-1071
防府農業改良普及所	駅南町 13-40	38-0505
防府教育事務所	駅南町 13-40	22-1072
佐波川工水事務所	古祖原 18-43	22-5196
防府港務所	新田 2049	22-6209
防府連続立体交差建設事務所	中央町 1-5	21-6070

〔 国 の 機 関 〕

防府区検察庁	寿町 6-39	22-0935
防府簡易裁判所	寿町 6-40	22-0969
山口地方法務局防府支局	寿町 6-39	22-0934
防府労働基準監督署	寿町 6-39	22-2405
防府税務署	緑町 1-2-12	22-1400
防府公共職業安定所	駅南町 9-33	22-3855
建設省山口工事事務所	国衙 1-10-20	22-1785
同上 佐波川出張所	古祖原 18-43	22-0898
防府国道維持出張所	西仁井令 1-8-1	22-3093
航空自衛隊防府北基地	田島無番地	22-1950
航空自衛隊防府南基地	田島無番地	22-1950
徳山税関支署防府出張所	新田 2038	22-2385
徳山海上保安部 三田尻中関分室	新田 2049-2-3	23-9898
防府郵便局	佐波 2-11-1	22-0550

〔 警察署・消防署 〕

防府警察署	駅南町 7-22	25-0110
防府市消防本部	寿町 7-1	23-1600

〔 そ の 他 〕

防府土地開発公社	寿町 7-1	25-2160
防府市公園緑地協会	岩島 1-24-15	21-8739
防府市観光協会	寿町 7-1	25-2148
防府市交通安全協会	寿町 7-1	25-2165
防府市社会福祉協議会	緑町 1-9-1	22-3907
社会福祉事業団	鞠生町 12-2	23-6625
防府商工会議所	八王子 2-8-9	22-4352

年 表 < 防 府 市 の あ ゆ り >

西 暦	元 号	出 来 事
(2500年~3000年)		縄文時代晩期に、右田や小野に集落を営む。
(2000年)		井上山や大崎など高地性の集落が現れる。
600年		車塚古墳や大日古墳など古墳時代後期の前方後円墳が造られる。
603	推古天皇 11年	新羅征討將軍来目王子（聖徳太子の弟）筑紫で薨ず。遺骸を周防娑婆に仮埋葬する。
650~ 700年		律令国家体制が確立されていく。その過程で地方は国郡制が施かれ、周防国府が娑婆の地に置かれる。
741	天平13年	聖武天皇、国々に国分寺を建立する詔を発す。周防国分寺は国分寺町に現存する。
901	延喜元年	菅原道真、左遷され太宰府に下る途中、勝間の浦に立ち寄る。
904	延喜 4年	国司土師信貞、松ヶ崎に社（防府天満宮）を建て道真の霊をまつる。
1186	文治 2年	周防国を東大寺造営の料国とされ、俊乗坊重源が国務を管理。重源は東大寺造営の用材を出すため佐波川を上り、徳地の袖山に入る。
1187	文治 3年	重源、牟礼山麓を開発し阿弥陀寺を建立、後白河法皇のご祈願所とする。
1195	建久 6年	重源、東大寺落成供養終了後、周防一の宮玉祖神社を造替し神恩を奉謝する。ついで松崎神社をも造替する。
1319	元応元年	宮市の兄部五郎太郎を合物商長職とし、東は富田市、西は賀河市、北は大内並びに得地市を限り、合物商人らをもその支配下におき商売させる。宮市は合物座によって長く商業が栄える。
1336	延元元年	国衙の役人清尊・教乗ら敷山城に挙兵するが戦死する。
1389	元中 6年	將軍足利義満、厳島に参詣し、なお九州に下ろうとして三田尻高州の松原に着き、大内義弘の新造の旅館に入る。
1414	応永21年	周防国分寺火災により焼失。
1557	弘治 3年	毛利元就父子、大内義弘討伐のため、本陣を天満宮の社坊大専坊に置く。
1596	慶長 1年	毛利輝元、国分寺仁王門を再建。
1611	慶長16年	毛利輝元御船手組を村上元武、粟屋元時の両組とし、毛利の水軍を結集して、三田尻港を軍港とする。ここに御船倉が設けられ、将卒の住む住宅街や商業町ができ軍港とならんで商港も発達する。
1628	寛永 5年	右田毛利元俱、右田に文武道場をはじめ、時観園と称する。
1650	慶安 3年	防長両国内を18行政区にわかし、その一区を宰判といい、当地に三田尻宰判が設けられる。
1654	承応 3年	二代藩主毛利綱広、三田尻に藩の公館「御茶屋（英雲荘）」を新築する。
1699	元禄12年	三田尻大開作が築き立てられ、その西南の隅に古浜塩田ができる。続いて中浜・鶴浜・大浜塩田などができ、中関・問屋口・小茅など

		の港町が発達する。
1719	享保 4年	1688年のころから河野養哲の私塾越氏塾が開かれ、この年、養哲の家宅を免租地とし文学素読の指南に尽力させる。 (後に明倫館の附属となる。)
1768	明和 5年	鶴浜・大浜の塩田、既に成り、三田尻及び小郡宰判の地を割き、中関宰判を置く。
1771	明和 8年	田中藤六が製塩三八換持法を藩に建議し、瀬戸内海の諸国を勧説し製塩業が復興する。また、鶴浜に三田尻大会所を設け、大年寄という浜役人を置き、防長両国製塩業の総元締とする。
1783	天明 3年	七代藩主毛利重就（英雲公）、三田尻御茶屋に隠棲する。
1787	天明 7年	毛利重就、国分寺金堂を再建。
1803	享和 3年	寛政2年開設の宮市町の米相場所を閉じる。
1817	文化14年	中関に塩の入札座、米の入札売を許す。
1818	文政元年	頼山陽、大道の上田堂山宅に泊まる。
1821	文政 4年	右田村佐野に自力開作2町歩が築立される。
1823	文政 6年	三田尻で墨製造が許可される。
1827	文政10年	大道村児玉開作及び岡田開作が築立される。
1828	文政11年	佐野村遠ヶ崎開作が築立される。
1831	天保 2年	三田尻宰判、百姓一揆が起こる。
1845	弘化 2年	画家矢野善山（三田尻）が没す。
1851	嘉永 4年	国学者鈴木直道（宮市）、画家林百非（三田尻）が没す。
1858	安政 5年	シーボルトの門人、蘭医杉山宗立（三田尻）が没す。
1863	文久 3年	三条実美ら七卿が罷免せられ、周防に下り三田尻御茶屋（英雲荘）に着く。 三田尻御船倉を海軍局と改める。 萩から山口に移鎮した毛利敬親、山口防衛のため勝坂に関門を設置する。山口街道を挟んで、2砲台を構築する。
1864	元治元年	越氏塾のあとの三田尻学習堂を講習堂と改称する。
1865	慶応元年	海軍学校を三田尻に設置し、山口博習堂を合併する。三田尻学習堂を大学寮とし、庶民教育のため小学舎を設ける。
1866	慶応 2年	毛利敬親父子及び吉川監物、三田尻において英国キング提督と会見する。
1867	慶応 3年	薩長二藩に討幕及び会津・桑名両藩討伐の密勅が下る。 明治維新の女流志士野村望東尼が三田尻で没す。 毛利元徳、薩摩藩主島津忠義と三田尻で会見し、討幕出兵を協議する。
1874	明治 7年	山口西門の前の県立山口病院（旧山口好生堂）を三田尻に移し、華浦病院と改称し、華浦医学校を置く。明治13年再興して県立山口県医学校と改称したが、同16年廃止される。

1877	明治10年	三田尻野崎に修業年限4年の周陽学舎(防府高校)が設立される。大正9年県立に移管。
1879	明治12年	大道村旦浦、上田開作が築立される。
1883	明治16年	柏木幸助(三田尻)検温器の製造を開始する
1885	明治18年	明治天皇、三田尻に上陸せられ、山口に行幸される。
1887	明治20年	三田尻街道に佐波山隧道完成
1893	明治26年	三田尻港の突堤完工
1898	明治31年	山陽鉄道(徳山～三田尻)が開通し、三田尻駅が営業を開始
1900	明治33年	山陽鉄道(三田尻～厚狭)が開通する。
1901	明治34年	村沢唯一(右田)の考案による水稲正条植(右田式田植法)を県下に普及奨励する。
1909	明治42年	日本専売公社防府製塩試験場が設置される。(昭和35年塩田廃止に伴い閉鎖)
1910	明治43年	福永章一(牟礼)、初めて足踏回転脱穀機を考案し、これが各地に普及する。
1914	大正3年	乗合自動車(山口米屋町～三田尻)の営業が開始される。
1918	大正7年	向島製塩工場が設置される。 佐波川大洪水
1920	大正9年	防石鉄道(上和字～堀)が開通する。
1923	大正12年	中国護謄(株)(大日本護謄(株))が設立される。
1930	昭和5年	寿酒造(株)創設される。昭和15年7月東亜酒類興業(株)(現賞酒造(株)防府工場)となる。
1931	昭和6年	国鉄バス(山口～三田尻)が営業開始する。
1933	昭和8年	福島人絹(株)人絹工場が3月に設置される。(昭和24年7月、協和醸酵工業(株)となる)
1934	昭和9年	鐘紡(株)防府工場の建設が4月に決定される。昭和11年5月操業を開始する。
1936	昭和11年8月	防府町・中関町・華城村・牟礼村の二町二村合併、25日市制施行
1939	昭和14年11月	西浦村を合併(3日)
1941	昭和16年4月	防府市立三哲文庫(現防府図書館)開設 NHK防府放送局が開設される。
1942	昭和17年11月	中関に海軍通信学校が設置される。
1943	昭和18年5月	防府飛行場が完成し、航空隊が設置される。
1947	昭和22年4月	六・三・三制発足 小学校12校、中学校7校(市内)
	12月	昭和天皇、地方状況視察のため、多々良毛利邸に宿泊される。
1949	昭和24年9月	防府競輪場開設
1950	昭和25年3月	市営球場完成

1950	昭和25年8月	向島に錦橋完成
1951	昭和26年4月	右田村を合併(1日)
	7月	上水道給水開始
1952	昭和27年4月	防府天満宮焼失(昭和38年9月復元)
	8月	佐波川ダム起工(昭和31年4月完成)
	11月	防府市教育委員会設置
1953	昭和28年9月	山口県立中央病院が新築開院される。
	12月	昭和製袋工業(株)防府工場(昭和パックス(株))が設置される。昭和29年4月操業を開始する。
1954	昭和29年2月	防府市新庁舎開庁
	4月	富海村を合併(1日)
	12月	航空自衛隊防府基地が設置される。(北基地は昭和35年8月発足)
1955	昭和30年4月	小野村、大道村を合併(10日)
1956	昭和31年4月	天皇、皇后両陛下をお迎えして矢筈岳で、植樹祭が行われる。
1957	昭和32年1月	三田尻百間沖埋立工事開始(昭和46年竣工)
	11月	救ライの父光田健輔を名誉市民に推挙
1958	昭和33年3月	山口県営防府総合用水堰完成
1959	昭和34年3月	大平山ロープウェイ開設
	5月	柏木体温計株式会社工場が閉鎖される。
	6月	三田尻港が重要港湾に指定される。
1960	昭和35年1月	塩田が全面的に廃止される。
	10月	向島製塩工場がたばこ中骨工場に転換される。 防府市公会堂完成
1961	昭和36年4月	史跡周防国衙跡緊急発掘調査開始
	5月	海洋民俗資料収蔵庫完成(英雲荘内)
1962	昭和37年3年	NHK防府放送局が山口市に移転する。
	11月	国鉄三田尻駅が防府駅と改称される。
1963	昭和38年6月	鐘紡(株)防府ナイロン工場が設置される。
	10月	第18回国民体育大会秋季大会が開催される。
1964	昭和39年6年	防石鉄道(株)が鉄道運輸営業(防府～堀)を廃止する。
	9月	周南地区が工業整備特別地域に指定される。
	10月	山陽本線(広島～小郡)の電化完成
	11月	防府市工業用水道の通水開始 佐波川干拓大道工区潮止式
1965	昭和40年4月	西浦から地籍調査を開始
	11月	佐波川干拓西浦工区潮止式

1965	昭和40年	11月	農業構造改善事業で、西浦・牟礼・富海地区にみかん畑が完成。	1972	昭和47年	6月	防府市文化福祉会館完成
1966	昭和41年	1月	防府市し尿処理場完成	1973	昭和48年	3月	市の木を「サングジュ」、市の花を「サルビア」、市の花木を「梅」に決定
		3月	西浦塩田跡地を山口県が買収する。				中関地区学習等供用会館完成
		4月	三田尻・中関港が開港指定される。 佐波川が一級河川に指定される。 野島航路を運営する(株)野島海運を設立 (市・漁協出資)			4月	宮市保育所開所
		5月	日産化学工業(株)が古浜塩田跡地に進出を決定する。	1974	昭和49年	2月	(財)防府スポーツセンター体育館完成
		7月	日本たばこ産業(株)防府原料工場が百間埋立地に進出決定、昭和44年10月操業を開始する。			11月	マツダ(株)防府部品工場が操業を開始する。
1967	昭和42年	4月	日本特殊農業製造(株)が百間埋立地に進出し、昭和43年10月操業を開始する。	1975	昭和50年	5月	(財)防府スポーツセンタープール完成
		9月	三田尻・中関港が木材輸入特定港に指定される。 右田西目山火災、三日間燃え続ける。 (焼失面積439ヘクタール)			10月	(財)防府スポーツセンター野球場完成
		12月	防府市ごみ焼却場完成	1976	昭和51年	2月	山口県防府総合庁舎完成
1968	昭和43年	3月	山手都市下水路完工			3月	団体営草地開発事業、大平山牧場完成
		4月	市民交通災害共済制度発足 山口県立防府養護学校が開校する。	1977	昭和52年	2月	周防国衙跡の緊急発掘調査開始
		6月	防府おどりの発表会が、防府市公会堂で開催される。			4月	ブリヂストン(株)防府工場が操業を開始する。
		10月	三田尻港が穀類輸入準特定港に指定される。			8月	老人家庭や身障者家庭へ福祉電話を設置
		11月	鐘紡(株)防府ナイロン工場が鐘紡(株)防府合織工場と改称される。			9月	周防国府跡保存対策協議会発足
1969	昭和44年	3月	県営金波堰用水改良事業完工	1978	昭和53年	2月	公共下水道供用開始
		5月	植物防疫法施行規則一部改正に伴い三田尻・中関港が輸入場所に指定される。			6月	防府市の人口が11万人を突破
		7月	都市計画法による政令都市に指定される。	1979	昭和54年	4月	山口県立防府西高等学校が旧佐波小学校の仮校舎で開校する。 新橋の新田両橋全面開通
1970	昭和45年	2月	防府市マラソンコース(防府市高井～佐波郡徳地町下畑折返し42.195キロメートル)が日本陸上競技連盟より公認される。			5月	山口心障者職業センターが完成する。
		3月	東海カーボン(株)が中関四ノ楯に、ブリヂストン(株)が中関一・二ノ楯に進出を決定する。			11月	粗大ごみ処理施設運転開始
		5月	新造船すおう丸(野島海運)就航	1980	昭和55年	3月	天神山公園の整備完了
		7月	防府、山口地区(防府、山口、秋穂、小郡、徳地、阿東、秋芳、美東)が広域市町村圏に指定される。			4月	水道局新庁舎完成
		8月	三田尻港水域にかかる水質等の基準を設置 (昭和46年2月施行)			7月	中関工業団地にマツダ(株)が変速機工場建設に着手する。
		10月	(株)西部リトルセンターが大道に進出を決定する。			9月	ブリヂストン(株)が第三期拡張工事に着手する
1971	昭和46年	4月	宇部興産飲料(株)が上右田に進出を決定する。 山口県立衛生看護学院が開校する。			12月	老人憩の家(上右田・勝間)完成
		7月	広島県吉田町と姉妹都市提携	1981	昭和56年	3月	マツダ(株)防府工場が西浦地区に自動車組立工場建設に着手する。 防府西高等学校新校舎(大道)が完成する。
1972	昭和47年	4月	マツダ(株)が防府工場の進出を決定する。			4月	野島漁村センター完成 防府サイクリングターミナル完成
						5月	防府市役所南庁舎完成
						7月	新防府市立図書館(桑山)開館
						12月	老人憩の家(大道)完成
							山陽本線(防府駅付近)連続立体交差事業、駅南地区土地区画整理事業が都市計画決定。
				1982	昭和57年	4月	野島に本土から上水道が通水する。 牟礼南小学校開校

1982	昭和57年	4月	老人憩の家（牟礼南・佐波・華城）完成
		5月	市議会棟完成
		8月	周防国衙跡に史跡公園が完成
		10月	マツダ防府工場（西浦地区自動車組立工場）が操業開始する。
1983	昭和58年	3月	防府駅付近連続立体交差事業が認可される。 市営墓園（大光寺原墓園）完成、分譲開始
		5月	牟礼に新長尾団地完成、分譲開始 県立中央病院が右田大崎へ移転し開院する。
		7月	天神山に森林公園が開園
1984	昭和59年	4月	市保健センター完成 老人憩の家（松崎）完成 野島航路に新造船（のしま丸）就航
		7月	三田尻・中関港労働者福祉センターが完成する。
1985	昭和60年	3月	山口地区（山口市、防府市、小郡町）がテレビピア地域に指定される。
		4月	牟礼中学校開校 老人憩の家（西浦・玉祖）完成
		9月	新築地町に魚市場が移転オープン
		12月	三田尻・中関港整備事業、中関港区に水深7メートル岸壁が完成する。
1986	昭和61年	3月	山陽自動車道（徳山西～防府東インター）が開通する。
		4月	全国キャブテンシステムが導入される。 勝岡学習等供用会館完成
		8月	防府中高年齢労働者福祉センター（サンライフ防府）完成
		10月	山口地区キャブテンサービスが開始される。 西佐波緑地完成
		11月	防府貨物駅が開業する。
1987	昭和62年	2月	三田尻大橋（鐘紡沖）が開通する。
		3月	「郵トピア」のモデル都市に指定される。
		5月	毛利博物館に新展示室が完成する。
		9月	防府駅付近連続立体交差事業起工
		12月	山陽自動車道（防府西インター～山口ジャンクション）が開通する。
1988	昭和63年	2月	新本橋完成
		4月	野島漁業集落環境整備事業完成
		11月	防府バイパス全線が開通する。
1989	平成元年	3月	「防府市新総合計画」策定
		4月	市公設青果物地方卸売市場完成

1989	平成元年	7月	国分寺金堂が国の重要文化財に指定される。
		9月	山頭火生誕地がミニ公園に整備される。
1990	平成2年	3月	防府合同庁舎、防府簡易裁判所庁舎完成
		4月	山口・防府地域工芸地場産業振興センター（デザインプラザHOFU）完成 松崎学習等供用会館完成
		7月	中関三ノ楯に工場八社が進出
		9月	陸上競技場完成
		10月	競輪場に防府レクリエーションセンター完成
1991	平成3年	1月	老人憩の家（中関）完成
		3月	中関トンネル開通
		8月	台風19号が直撃、市内全域が停電
		10月	春川市と姉妹都市提携
1992	平成4年	3月	老人憩の家（小野）完成
		5月	三田尻塩田記念公園開園
		10月	職業訓練センター完成
		11月	地方拠点都市第一次候補に県央部が決定される。
1993	平成5年	1月	老人憩の家（富海）完成
		3月	佐波川堤防に桜づつみモデル事業完成
		4月	防府駅駅舎新築工事に着手
		5月	マツダ防府工場での生産累計300万台達成 米国ミシガン州モンロー市と姉妹都市提携
		6月	市役所市内各出張所で各種証明書のファックスによる発行サービス開始 防府駅東街区市街地再開発準備組合設立
		8月	集中豪雨により市内各所に大被害
		10月	防府市武道館完成 鉄道高架下り線開通
1994	平成6年	3月	防府市新総合計画第2次基本計画を策定
		4月	市内定期観光バス運行開始
		5月	みなとぐち広場完成イベント JR新防府駅供用開始・高架全線開通
		7月	山口県央部地方拠点都市地域整備基本計画の承認を受ける 三田尻沖にケーソン沈設
		9月	し尿処理場完工
		10月	防府ふるさと大使を委嘱
		11月	周防国衙跡から奈良時代の水田出土
1995	平成7年	1月	阪神・淡路大震災被災者へ支援活動 旧防府駅舎解体
		2月	男女共同参画審議会発足

1995 年 7月 3日	下右田遺跡から弥生時代後期の竪穴住居跡出土
	向島で向島タヌキ生息調査
	駅西に立体自転車等駐車場が完成
4月	自転車等放置防止条例施行
6月	連続立体交差化事業・駅南土地区画整理事業で全建賞受賞
7月	航空自衛隊初の女性パイロットの卵誕生
8月	防府地域11漁業協同組合が合併
	戦後50年戦没者・戦災殉難者合同追悼式挙
	行
9月	青少年科学館(仮称)構想発表
10月	テレホンガイド「ふれあいコールほうふ」開始
12月	高規格救急自動車運用開始