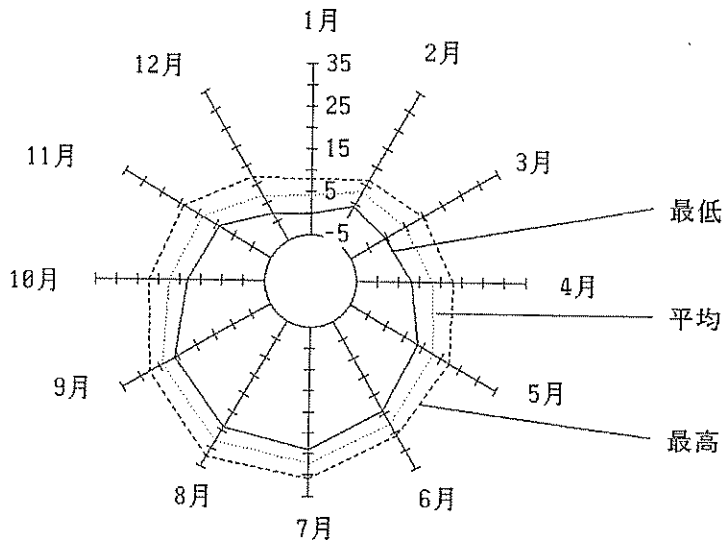


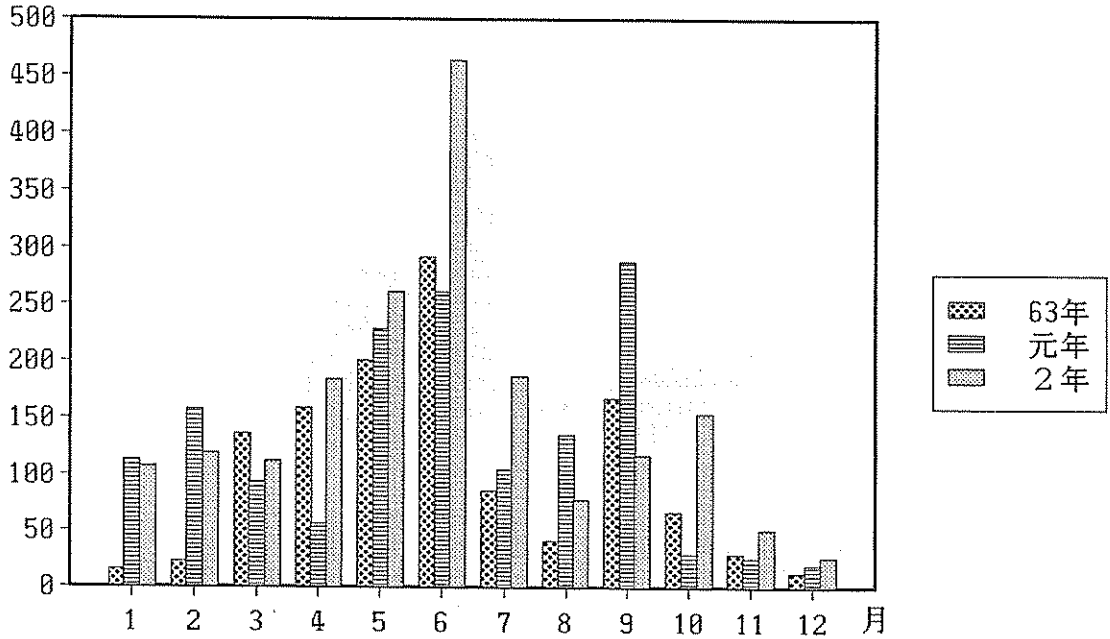
(気象)

気温 (平成2年)



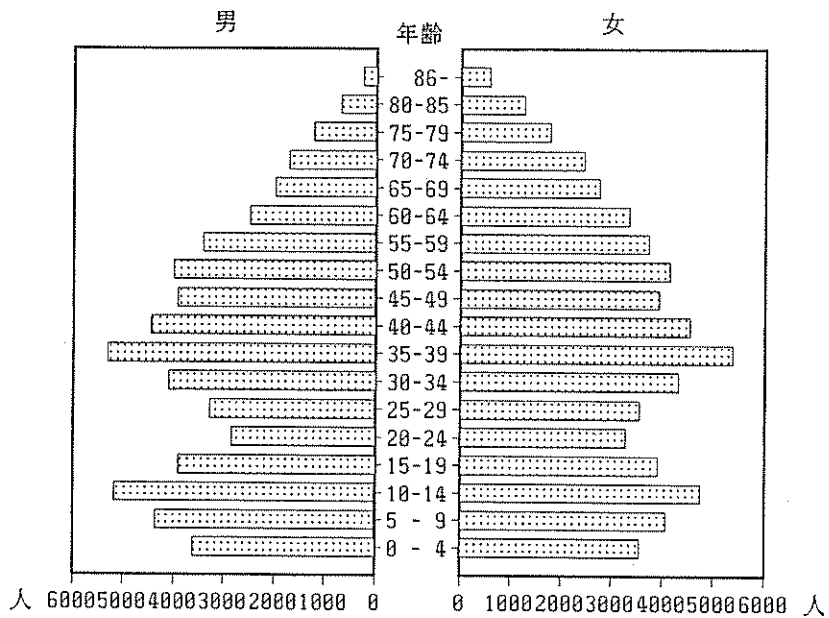
(mm)

降水量

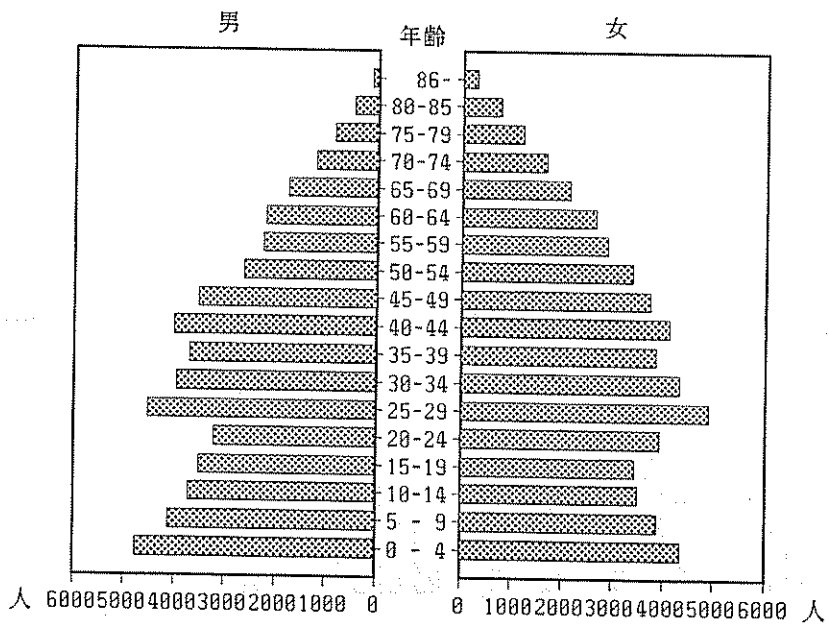


(人口)

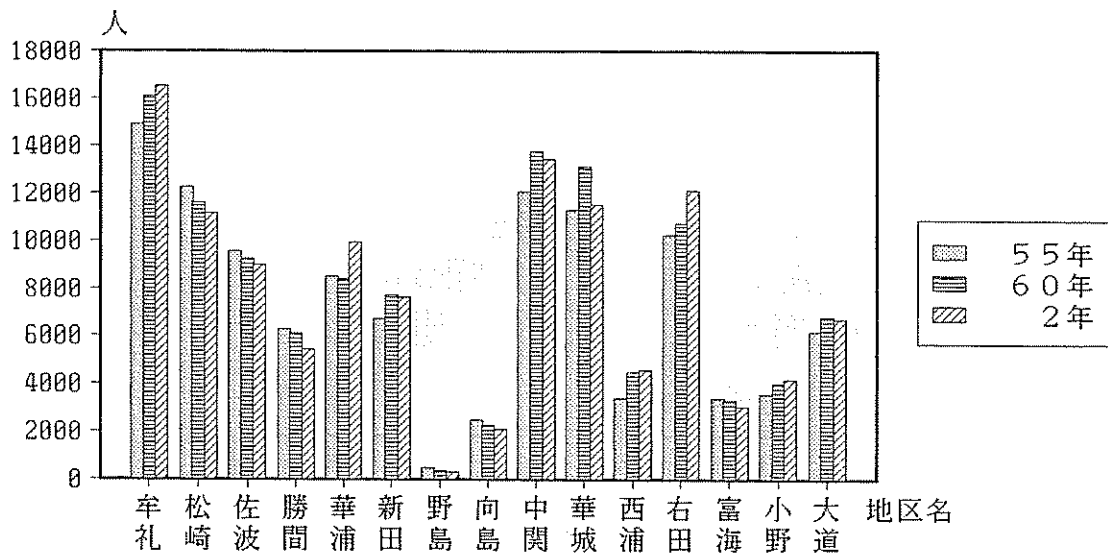
年齢別人口 (昭和60年国勢調査)



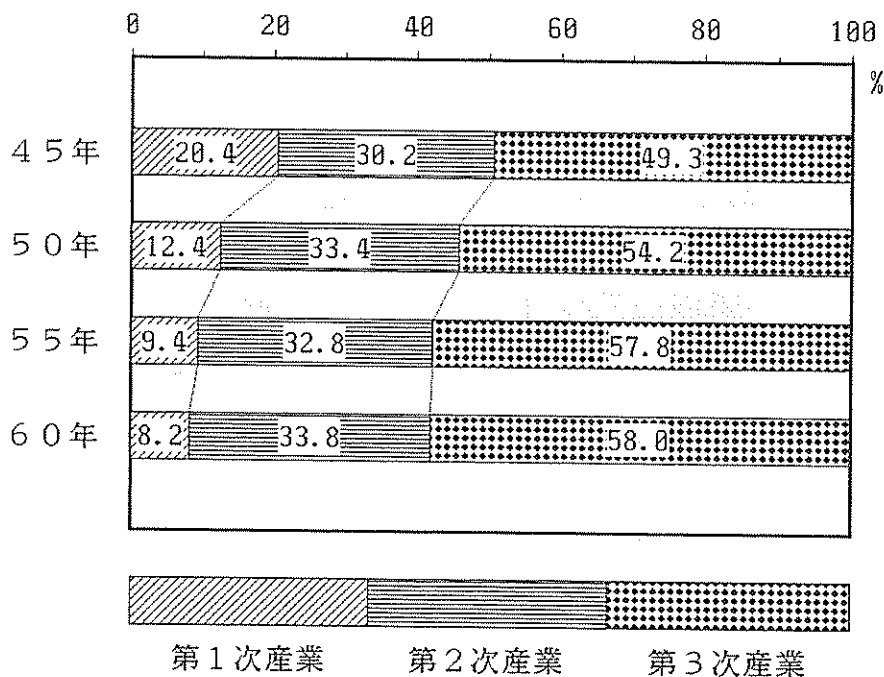
(昭和50年国勢調査)



地区別人口

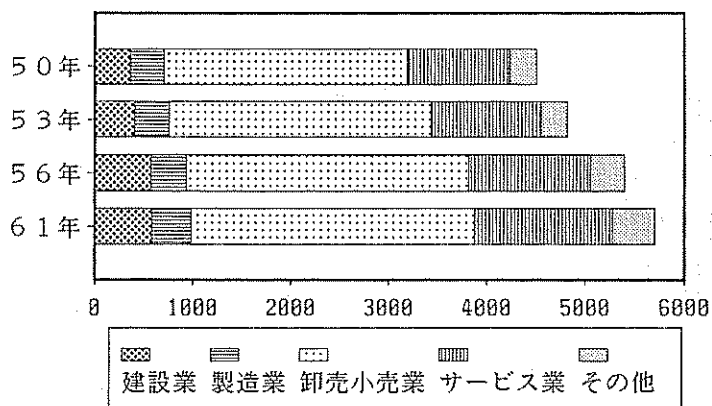


産業別就業者割合の推移

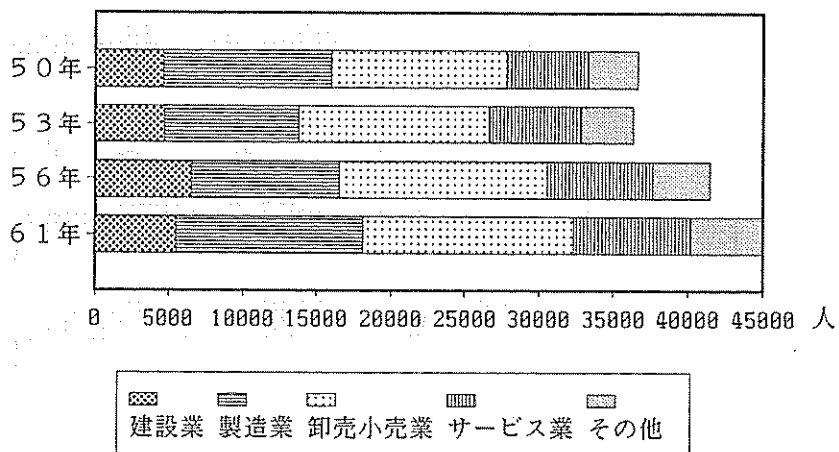


(事業所)

産業別事業所数の推移

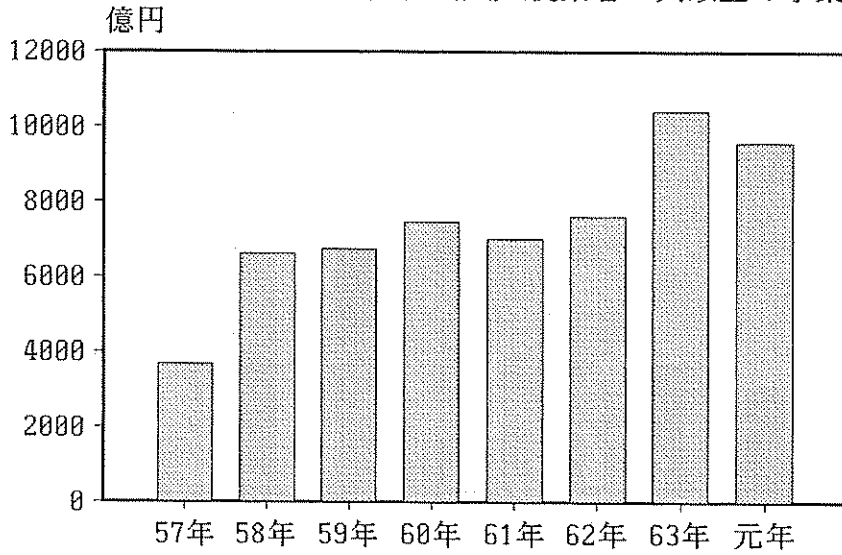


産業別従業者数の推移

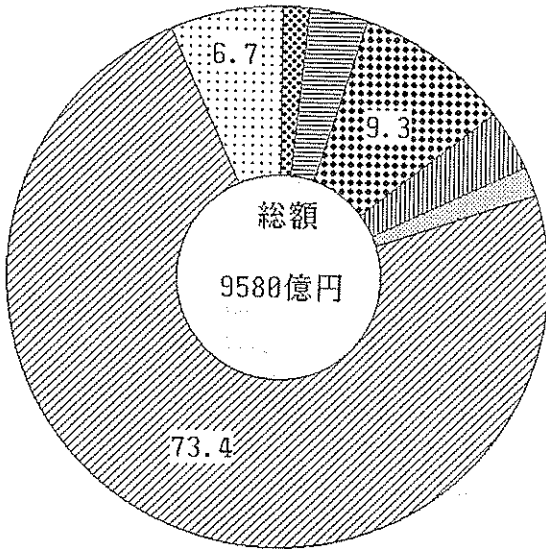


(工業)

製造品出荷額等の推移(従業者4人以上の事業所)



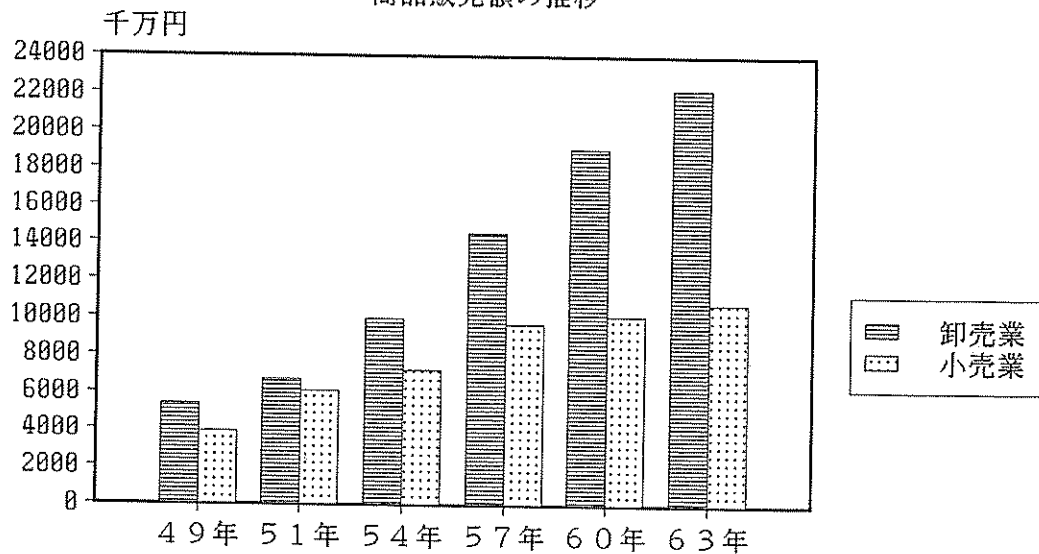
製造品出荷額等の内訳
(従業者4人以上の事業所)



業種	割合	金額
食料	1.6%	149
飲料たばこ	3.5%	338
化学	9.3%	895
ゴム	3.7%	352
窯業	1.7%	167
輸送	73.4%	7033
その他	6.7%	646
合計	100.0%	9580

(商 業)

商品販売額の推移



商店数の推移

