

1. 牟礼中学校区の住みやすさ

① 私たちの世代にとっての牟礼中学校区

凡例

住みやすいところ

住みにくいところ

生活利便性

買い物

店が多い
 スーパーや安めの店がある
 コンビニが多い
 自動販売機が多い、お菓子の自動販売機が多い
 駅の近くにはイオンや大きな店があるけど牟礼の近くにはない
 買い物をすると場所が少ない(ショッピングモール、衣料、日用品、スポーツ用品、本屋、CDショップ、雑貨、インテリア)
 コンビニが少ない
 駅の近くにはイオンや大きな店があるけど牟礼の近くにはない

食事

食べ物屋がある
 外食する店が少ない(ファミレス、寿司屋)

学校

学校が近い
 小中みんな一緒に仲がいい、友達の家が近い
 生徒数が少なく名前を覚えられる
 学校や保育園幼稚園がたくさんある
 牟礼小で遊べる
 塾が少ない

医療

歯科や病院が近くにある
 病院や老人ホームが意外と多い

住環境

静かなところ
 坂(山)が多いから不便
 下の方にしかお店がないから山の方に住んでいる人は不便
 バイク集団がうるさい、新幹線の音がうるさい
 見られる番組が少ない
 電波がないところ

交通利便性・安全性

道路環境

道がきれいになっている
 道路が広くて安全
 道が狭くて自転車と車の距離が近い、通りにくい角が多く、自転車や歩行者、車との事故の原因になって危ない
 整備されていない道が多くあり、抜け道から出ると危ない
 左側通行するための歩道がないところがある(自転車、歩行)
 信号がすぐ変わる
 街灯が少なく夜道が暗い
 工事が多い
 参道が狭い
 道が狭くて自転車と車の距離が近い、通りにくい

防犯・防災

災害が全体的に少ない
 安全で住みやすい
 台風があまり来ない
 雨が降ると川が増水する
 大雨の時溝の水があふれて危ない

治安

地域の方が明るい、優しい
 周りに知っている人がたくさんいる(ご老人が)
 平和
 人通り、車通りが少ない道が多いから不審者がよく出て危ない、怖い
 地下道が怖い

その他

自慢できることがない

娯楽関係

公園

公園が多い
 大きな公園がある(岩島公園)
 公園が近くにあり小さい子はすぐ遊べる(中学生は別)
 公園が少ない
 公園が汚い、遊具が古い

スポーツ

体を動かしたりスポーツする場所が少ない
 ソルトアリーナのような運動できる場所がない
 サッカーやテニスができる場所が少ない

娯楽

遊ぶところが多い
 ショッピングモールがあるので遊ぶところがある
 図書館が大きい
 遊ぶところや店が家から遠い
 遊びに行くところが少ない(映画館、ショッピングセンター、美術館、ゲームセンターなど)
 市民プールが近くに欲しい
 動物園、水族館、遊園地のような大きい遊べる場所がない

自然・歴史・文化など

自然

自然が多く、空気がきれいなのがいい
 田んぼや畑が多くて緑もたくさんある
 見渡す限り緑があって目に優しい
 川がきれいでいろいろな生き物がいる
 鳥が多い
 野生の猫が多い(かわいいから)
 ゴミが少ない
 気候が穏やか
 緑が少ない
 野生動物が出る場所、たまに熊が出たりするので怖い(大平山付近)
 虫が多い(害虫)
 田んぼや畑が多い
 雑草が多い
 ゴミが多いところ
 夜に猫の喧嘩の音がうるさい
 ツバメが多いのはいいが授業中に入ってくるのはやめてほしい

景観

大平山がある(きれい)
 景観が悪い

歴史・文化

地域の行事(祭りやイベントなど)が多い、交流できる機会が多くある
 防府天満宮に店が多い
 名物品が少ない
 祭りなどがあると近くで夜、うるさい

②お父さん、お母さん世代にとっての牟礼中学校区

生活利便性

買い物

スーパーやコンビニ、ドラッグストアなどの店が多い
お店やコンビニが近いとこ、買い忘れがあったらすぐに行ける

スーパーが少ない、家から遠い
家の近くに買い物に行く店がなく、買い物に行くのも時間がかかる
服屋がない

働く場所

会社が近い
会社が少ない、働く場所がない
職場が遠い、仕事に行くのに時間がかかる

食事

飲食店が多い

住環境

アパートが多い
静かで緑が多いところ
坂が多いので行き帰りが大変(学校や塾に行くとき)
市街地までの距離があるところ
近所がうるさいところ

福祉・子育て

幼稚園や保育園がある
保育園が少なく、子供を入れるところを探すのが大変

医療

住んでいる近くに病院や銀行がある
大型病院がなく、いろいろ回らないといけない

自然・歴史・文化など

自然

川がきれいでいろいろな生き物がいる
落ちているごみが少ない
花粉がすごい
虫が多い(毛虫、ムカデ、ゴキブリ)
カラスが多い
ゴミが落ちている

歴史・文化

観光地が少ない

娯楽関係

公園

公園がある

スポーツ

ゴルフの練習場がある

趣味・習い事

習い事が多い

娯楽

水族館がない

交通利便性・安全性

道路環境

高速道路が近い(旅行に行くときに便利)
道路が狭くて歩行者や自転車が危ない、車が通りにくい
がたがたな道がある
道が複雑で事故が起こりやすい
夜、街灯が少なくて危ない
工事が多い

交通

駅が近い
交通が不便、交通手段が限られている
駅やバス停が遠い
電車やバスの来る時間が遅い
新幹線が山口には通っていない

その他

電波が悪い

凡例

住みやすいところ

住みにくいところ

防災

大きな災害が少ない、地震が少なく、安心
大雨が降っても溜まらない(坂が多い、川が近くにある)
雪があまり降らない、積もらない
台風などの災害があると復旧に時間がかかる
大雨の時溝の水があふれて危ない

治安

平和なところ
人が良い、近所の人と仲がいい
事件や事故が少ない
警察署があつて安全なところ
暗い道が多いので子どもが心配
地下道など犯罪が起こりやすい場所がある
ホームレスが多い

③おじいさん、おばあさん世代にとっての牟礼中学校区

生活利便性

買い物

近くにお店がない(ショッピング)、食材を買える場所が遠い
24時間営業の店が少ない

医療・福祉

病院が多い、近い
薬局が近い
老人ホームやデイサービスが多い
病院などが遠い
車がないと総合病院に行きにくい

住環境

騒音がしない(大きいお店が近くにない、車があまり通らないため)
自然が多く散歩がしやすい(多々良の道が散歩道としてとても良い)
公共の場がたくさんある(公民館など)
坂道が多いから歩くのが大変(城山台ほか)
うるさいところ(バイク)

自然・歴史・文化など

自然

自然に囲まれている
自然や空気、水がきれい
川がきれいでいろいろな生き物がいる
畑、田んぼが多い
風がよく通る
つばめがいる、ウグイスの声が聞こえる
野良犬や野良猫が多い、危ない
夏が暑すぎる
花粉がすごい
虫が多い(毛虫、ムカデ、ゴキブリ、カメムシ)
夜などに蚊などがいて刺されやすい

歴史・文化

神社がある
文化財の寺があって元日の鐘つきが近い
地域の交流が多い

交通利便性・安全性

道路環境

自動車が少なくて安全
道がすいている
道が整備されていないところがある
道が細いから歩くのが危険
坂や段差が多い
歩行者専用道路なのに危ない
信号が少ない
歩道橋がない
街灯が少なく暗い
工事が多い

交通

バス停が近い
交通が不便(電車が少ない、バスなどの本数が少ない)

治安

平和、治安がいい
優しい人が多い、助けてくれる人が多い
ひったくりが出た

防犯・防災

大きな災害が少ない
地震が少ない
いざという時でも避難場所がある
災害が多いとこや大きいとこ
山の方で土砂崩れの可能性がある
大雨の時溝の水があふれて危ない

凡例

住みやすいところ

住みにくいところ

2. 将来も「住みやすいまち」にするために必要なこと

凡例

住みやすいまちにするために必要なこと

◎は、特に実現したいこと

生活利便性

買い物

| | |
|--|-----------------------------------|
| ◎ショッピングセンターなどの商業施設を増やす、大きくする | ◎空き地が多いのでそのスペースを使い、みんなが求める店をつくらたい |
| ◎スーパーなどのお店を増やす | ◎ルルサスの活性化(有名なお店を入れる) |
| ◎生活用品を取りそろえる店を建てる | ◎商店街の活性化 |
| 店の品ぞろえを豊富にする | 土地をきれいに整備する(高低をなくす) |
| ◎店を増やす(コンビニ、八百屋、魚屋、飲食店・カフェ、服、書店、CDショップ、文房具、スポーツ用品店、家具屋、電器屋、楽器屋、駄菓子屋、リサイクルショップ) | |

学校

| | |
|-------------------------|----------------------|
| 中学校のテニスコートを普段でも使えるようにする | 農業大学校で様々な体験ができるようにする |
|-------------------------|----------------------|

住環境

| | |
|-------------------------------|---------------------------|
| ◎空き地、空き家を利用する(公園、店舗、病院をつくるなど) | ◎できるだけみんなが住みやすいように静かに生活する |
| ◎空き家を減らす | |

働く場所

| | |
|---------|-------------|
| 会社をつくる | 仕事を機械化しすぎない |
| 職場を近くする | |

医療・福祉・子育て

| | |
|-----------------------------------|-----------|
| ◎病院を増やす、近くに建てる | 薬局をもっとつくる |
| だれでも自由にに入れてみんなが楽しく遊べる幼稚園(保育園)をつくる | 老人ホームを増やす |

娯楽関係

スポーツ

| | |
|-----------|--------------------------------------|
| 人々が日々運動する | ◎みんな運動ができるところがほしい、スポーツセンターが近くにあってほしい |
|-----------|--------------------------------------|

娯楽

| | |
|----------------------|--------------------------|
| 遊べるところを増やす | 遊園地などをつくる |
| 家族などみんなで行ける場所をつくる | 動物園と水族館を建てたい |
| ◎図書館の本を増やす(ネット小説系のを) | ◎自然の中で遊べる施設がほしい |
| 映画館をつくる | 花見(桜)ができるところがほしい(弁当を食べる) |
| ゲームセンターを増やす | 宿泊所をつくる |

その他

| | |
|-----------------|--------|
| 電波の回線を整備する | ルールを守る |
| ◎市民限定サービス(割引など) | 人口を増やす |
| ◎市から助成金をもってもらう | |

交通利便性・安全性

交通

| | |
|----------------------------------|-----------------------------------|
| 事故を減らすために交通整備する | 見通しの悪い道路をなくす、カーブミラーを増やす |
| 渋滞をなくすために工夫する | 白線を書き直す |
| ◎道路を広くする、歩道も広くする | ◎坂道や階段を少なくする |
| ◎道を広くする、自転車専用の道をつくる | ◎街灯を増やす |
| ◎信号がなくて危ないところに信号を付ける | ◎地下道の街灯を増やして明るくする |
| ◎家の近くのバス停から防府駅までまっすぐ行きたい、学生割がほしい | ◎交通の便を良くする(バスのラッピング、停留所のイスや屋根の整備) |
| 道を整備して交通手段を多くする | ◎交通を便利にする |
| ◎バスの本数を増やす | ◎電動自転車を使う |
| バス停を近くに作る、駅を近くに作る | ◎ロープウェイを再開させる |

防犯・防災

| | |
|----------------------------|--------------------------|
| 交番を増やす、不審な人を見つけたらしっかり取り締まる | ◎犯罪をなくしてみんなが安心して住めるようにする |
| ◎安全に楽しく住めるようにする | 飲酒運転防止の呼びかけ、万引きを減らす |
| バイク集団をなくすため検問を設置したらいい | |
| 停電した時の復旧を早くする | 災害対策品を準備する |

自然・歴史・文化など

公園

| | |
|--|----------------------------|
| ◎公園や広場を増やす | アスレチックをいっぱい作る |
| ◎広い公園が欲しい(遊具がたくさんあり、野球やサッカーなどスポーツができるくらいの広さ) | ◎小さい子どもも安心して遊ぶことができる公園をつくる |
| ◎バスケットコートのある公園をつくる | 公園に自動販売機などを置く |

景観

| | |
|---------|----------|
| 町並みを美しく | 道をきれいにする |
|---------|----------|

歴史・文化

| | |
|---------------------------|---------------------|
| 公民館など行事等で交流できる場所を残す | 岩畠古墳を残す(歴史を残す) |
| ◎地域の交流の場を増やす | 文化をもっと盛んにする |
| ◎地域の行事などを増やして交流を多くする | 防府をPRする |
| イベントをする(お笑い、フリーマーケット、お祭り) | ◎観光地を増やす、観光名所などをつくる |
| ◎伝統を大切にする | みんなが明るい町にする |
| 敷山城跡を良くする | |

自然

| | |
|------------------------------------|---------------------|
| ◎自然を保つ(増やす)、大事にする | リサイクルする |
| 木や花など緑を増やす | ◎環境を良くする、ゴミもポイ捨てしない |
| 畑を保つ | ◎清掃活動を行う |
| 水をきれいにする | ボランティアで掃除する(高校、幼稚園) |
| 虫対策をする | ゴミ拾いをする機会を増やす |
| ◎野良犬や猫の保護 | 生えすぎている草や木などは定期的に切る |
| 熊対策をする | 溝をきれいにする(地下道) |
| ◎ゴミを増やさない、ゴミの分別を行う、ゴミ捨て場の管理をきちんとする | ◎工場で有害なガスを出さない |

2. 将来も「住みやすいまち」にするために私たちにできること

あいさつ

| | |
|-------------------|----------------------|
| ◎挨拶と笑顔の絶えないまちにしよう | 挨拶を大きな声で言う |
| あいさつ運動 | ◎地域の人たちとコミュニケーションをとる |

周囲への気配り

| | |
|----------------|----------------|
| 助け合いの精神を持つ | 助け合いの精神を持つ |
| ◎困っている人を助ける | ◎困っている人を助ける |
| ◎バスなどで高齢者に席を譲る | ◎バスなどで高齢者に席を譲る |
| 高齢者の持つ手伝いをする | 高齢者の持つ手伝いをする |

環境保全

| | |
|-----------------------------------|------------------|
| ◎自然を大切にする | 環境を良くする |
| ◎地域の人たちで清掃活動をする | 二酸化炭素を排出しすぎない(車) |
| ◎ゴミをポイ捨てしない | ◎木を植える、花壇を増やす |
| ゴミでリサイクルできるものはなるべくリサイクルをして新しく利用する | |

美化・清掃活動

| | |
|----------------------|------------------------------------|
| 花を増やす、種を植える | ◎ポイ捨てをしてる人を注意する、ポイ捨てダメ！などのポスターをつくる |
| 雑草などを抜く | ◎ポイ捨てするなどの看板をたくさんたてる(ゴミを減らすため) |
| ◎清掃活動を行う | ◎ゴミを見つけたら自分から拾う |
| ◎溝掃除の回数を増やす | ゴミ拾いをする |
| ◎道路に落ちてる葉っぱを拾う(掃除する) | トイレなどをきれいにする |

その他ボランティア

| | |
|-----------------|-----------|
| ◎ボランティアに進んで参加する | ベルマークを集める |
|-----------------|-----------|

地域行事への参加

| | |
|------------------------------------|---------------------|
| ◎地域の行事に参加する(もちまき、掃除、運動会、夏祭り、ラジオ体操) | ◎地域行事を盛り上げる |
| ◎地域の人たちで年間行事を増やす | ◎看板などで呼びかけをする(行事など) |

まちのPR

| | |
|----------------------|-------------------------------|
| 防府について勉強する | 観光マップ |
| ◎県外の人に牟礼の良いところなどを広める | ◎中、高校生が物を作って販売して活性化していく(商店街が) |
| ◎全力で牟礼の良さをアピールする | ◎ご当地の料理を作る(観光客に) |
| ◎本を作る(地域のことを書いたもの) | 有名になるご当地キャラをつくる |

地域貢献

| | |
|----------------------------|-------------------|
| ◎このまちに住み続ける | ◎会社をつくる |
| ◎文化や歴史を守る | ◎経済を良くする(地産地消、募金) |
| 牟礼地区の店をもっと利用する | 家をつくる |
| ◎商店街に自分の店を出したい | 子供を増やす |
| ◎募金をする→病院をつくる、街灯を増やす、店をつくる | |

交通安全

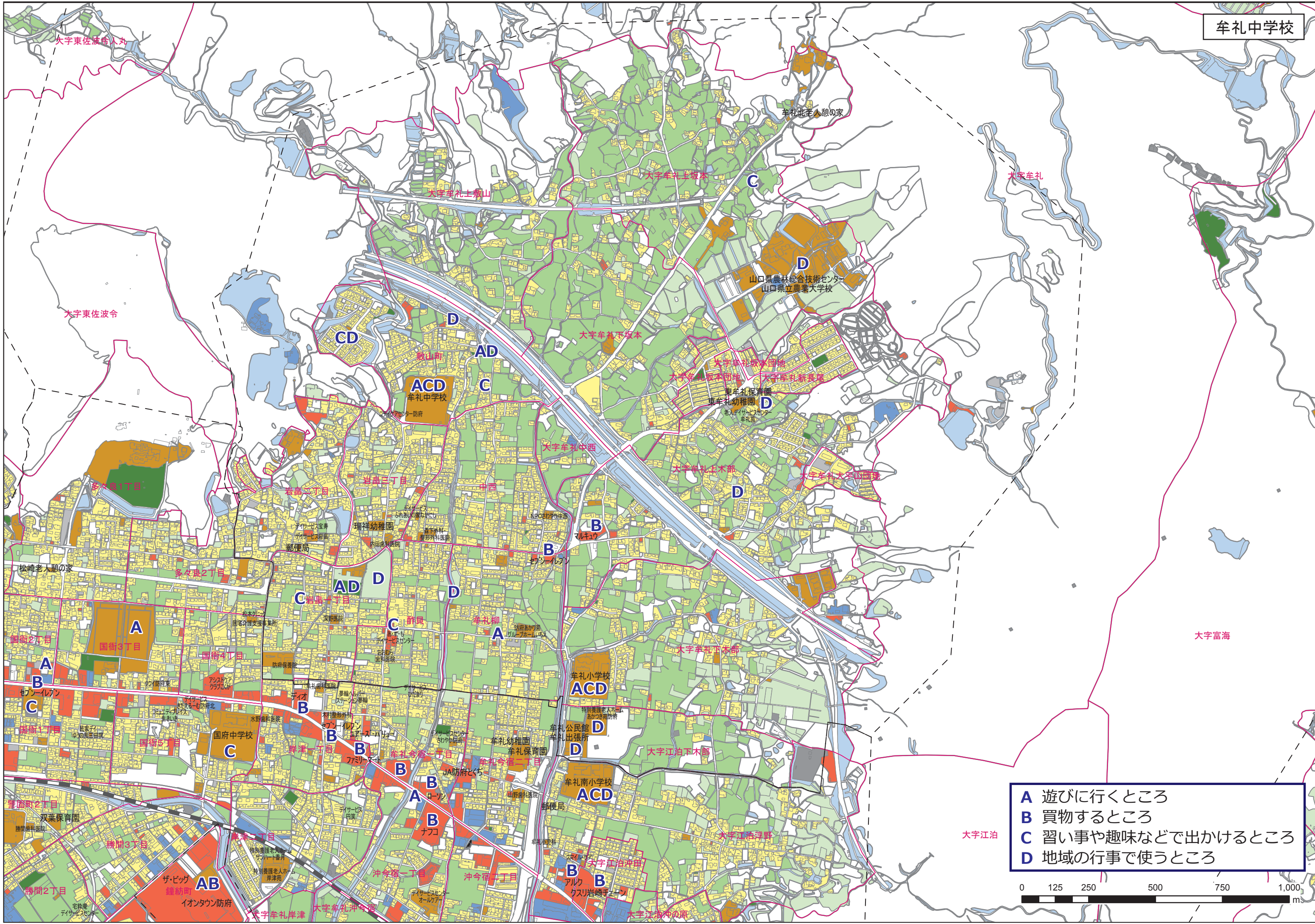
| | |
|-------------------------------------|-----------------------|
| ◎交通ルールを守る(自転車で並列しない、歩道を歩く、飛び出しをしない) | ◎交通安全に気を付けて無事故のままにしよう |
|-------------------------------------|-----------------------|

防犯・防災

| | |
|---------------|----------------------|
| ◎犯罪をゼロにする(目標) | 怪しい人を見逃さない、見つけたら通報する |
|---------------|----------------------|

その他

| | |
|-------------------------|--------------------|
| ◎マナーを守る、他人に迷惑をかけない行動をする | TPOを考える |
| ◎ゆずりあいをする | 道路を広くする |
| 笑って平和に過ごす | 動物園をつくる |
| ルールを守る | 野良犬や猫を見つけたら先生などに言う |



牟礼中学校

牟礼北老人憩の家

大牟礼

山口県農林総合技術センター
山口県立農業大学校

大牟礼下坂本

牟礼中学校

東牟礼保育園
東牟礼幼稚園

大牟礼中西

大牟礼上木部

大牟礼大平山団地

瑞祥幼稚園

牟礼柳

大牟礼下木部

牟礼小学校

公民館
牟礼出張所

大牟礼下木部

牟礼南小学校

大牟礼江泊下木部

大牟礼江泊沖野

- A** 遊びに行くところ
- B** 買物するところ
- C** 習い事や趣味などで出かけるところ
- D** 地域の行事で使うところ



大牟礼江泊

大牟礼富海

大牟礼東佐波命丸

大牟礼東佐波令

大牟礼BITB

松崎老人憩の家

国衙2丁目

国衙3丁目

国衙1丁目

国衙5丁目

勝間2丁目

勝間3丁目

勝間2丁目

ザ・ビッグ
鐘紡町

大牟礼岸津

大牟礼沖今宿

沖今宿1丁目

沖今宿2丁目

大牟礼江泊沖の原