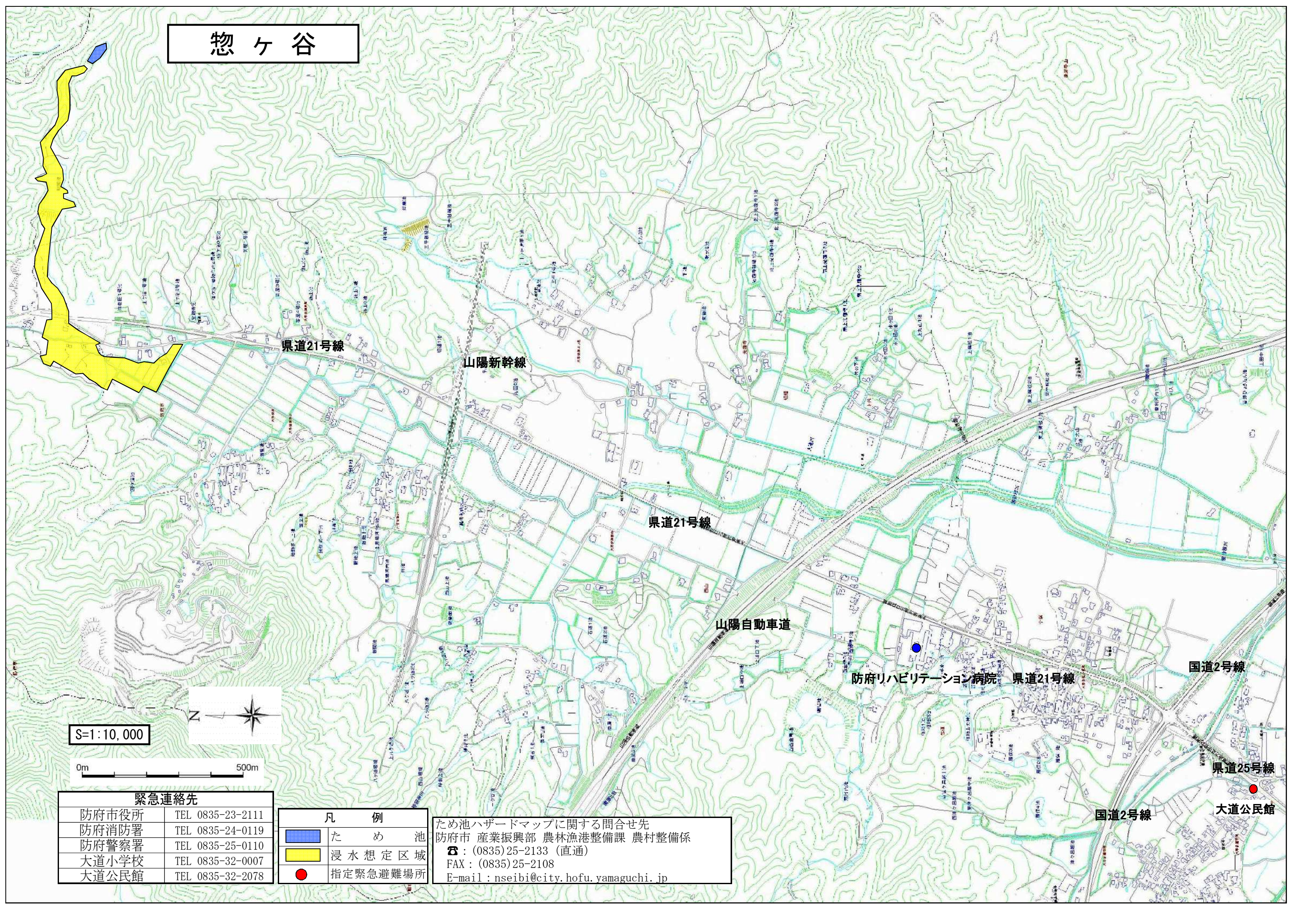


# 惣ヶ谷



S=1:10,000



緊急連絡先	
防府市役所	TEL 0835-23-2111
防府消防署	TEL 0835-24-0119
防府警察署	TEL 0835-25-0110
大道小学校	TEL 0835-32-0007
大道公民館	TEL 0835-32-2078

凡 例	
	た め 池
	浸水想定区域
	指定緊急避難場所

ため池ハザードマップに関する問合せ先  
 防府市 産業振興部 農林漁港整備課 農村整備係  
 ☎ : (0835)25-2133 (直通)  
 FAX : (0835)25-2108  
 E-mail : nsei@city.hofu.yamaguchi.jp