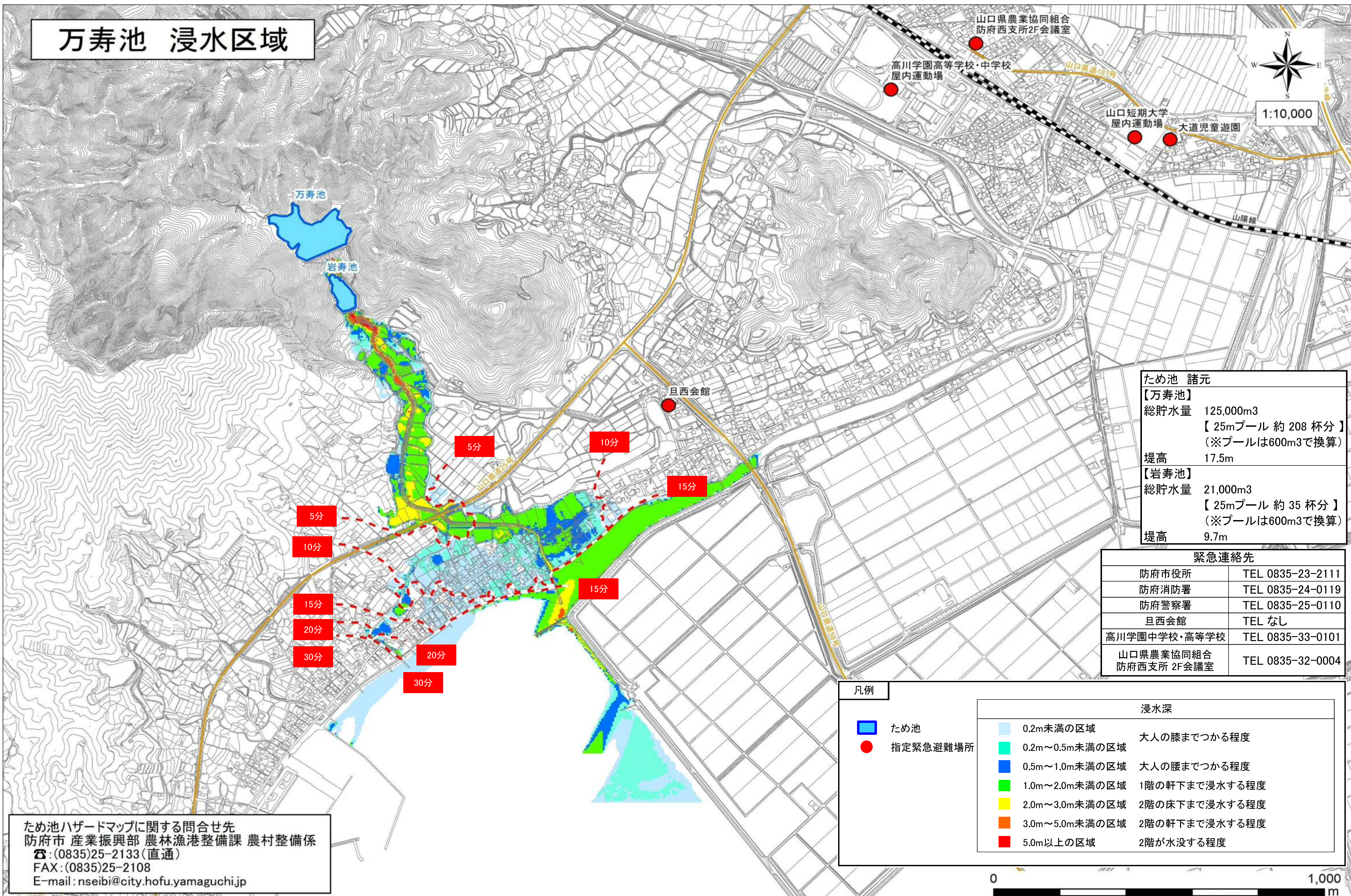


万寿池 浸水区域



ため池 諸元	
【万寿池】	
総貯水量	125,000m ³
	【25mプール 約 208 杯分】
	(※プールは600m ³ で換算)
堤高	17.5m
【岩寿池】	
総貯水量	21,000m ³
	【25mプール 約 35 杯分】
	(※プールは600m ³ で換算)
堤高	9.7m

緊急連絡先	
防府市役所	TEL 0835-23-2111
防府消防署	TEL 0835-24-0119
防府警察署	TEL 0835-25-0110
旦西会館	TEL なし
高川学園中学校・高等学校	TEL 0835-33-0101
山口県農業協同組合 防府西支所 2F会議室	TEL 0835-32-0004

凡例	
	ため池
	指定緊急避難場所

浸水深		
	0.2m未満の区域	大人の膝までつかる程度
	0.2m～0.5m未満の区域	大人の腰までつかる程度
	0.5m～1.0m未満の区域	1階の軒下まで浸水する程度
	1.0m～2.0m未満の区域	2階の床下まで浸水する程度
	2.0m～3.0m未満の区域	2階の軒下まで浸水する程度
	3.0m～5.0m未満の区域	2階の水没する程度
	5.0m以上の区域	2階の水没する程度

ため池ハザードマップに関する問合せ先
 防府市 産業振興部 農林漁港整備課 農村整備係
 ☎:(0835)25-2133(直通)
 FAX:(0835)25-2108
 E-mail:nseibi@city.hofu.yamaguchi.jp

