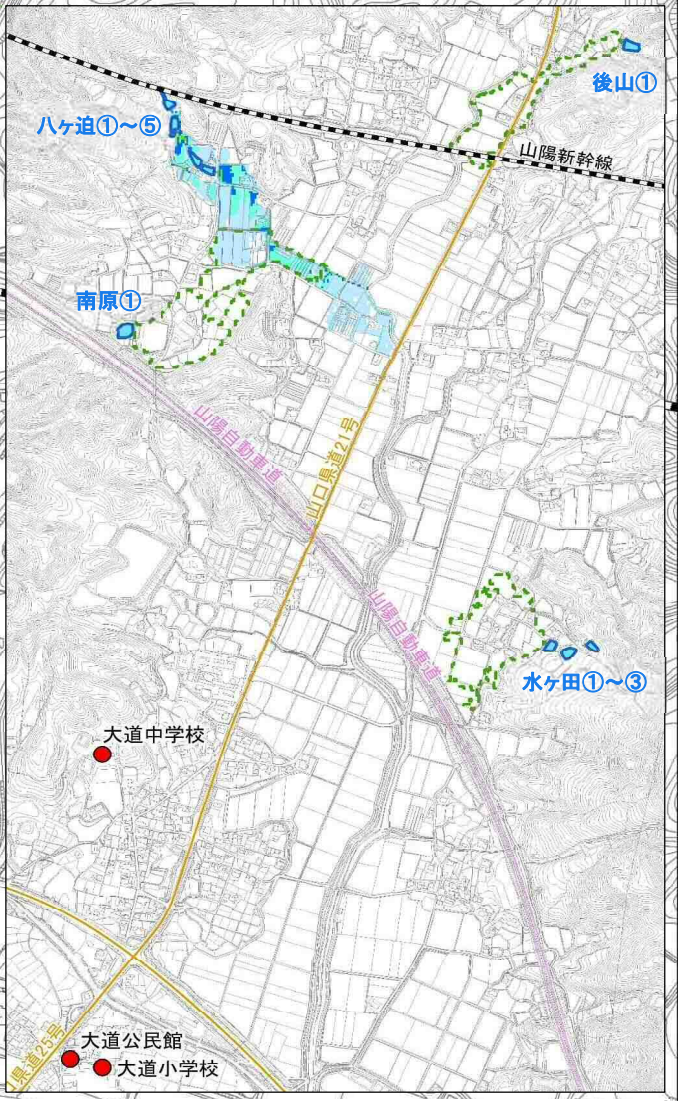
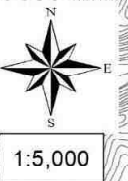
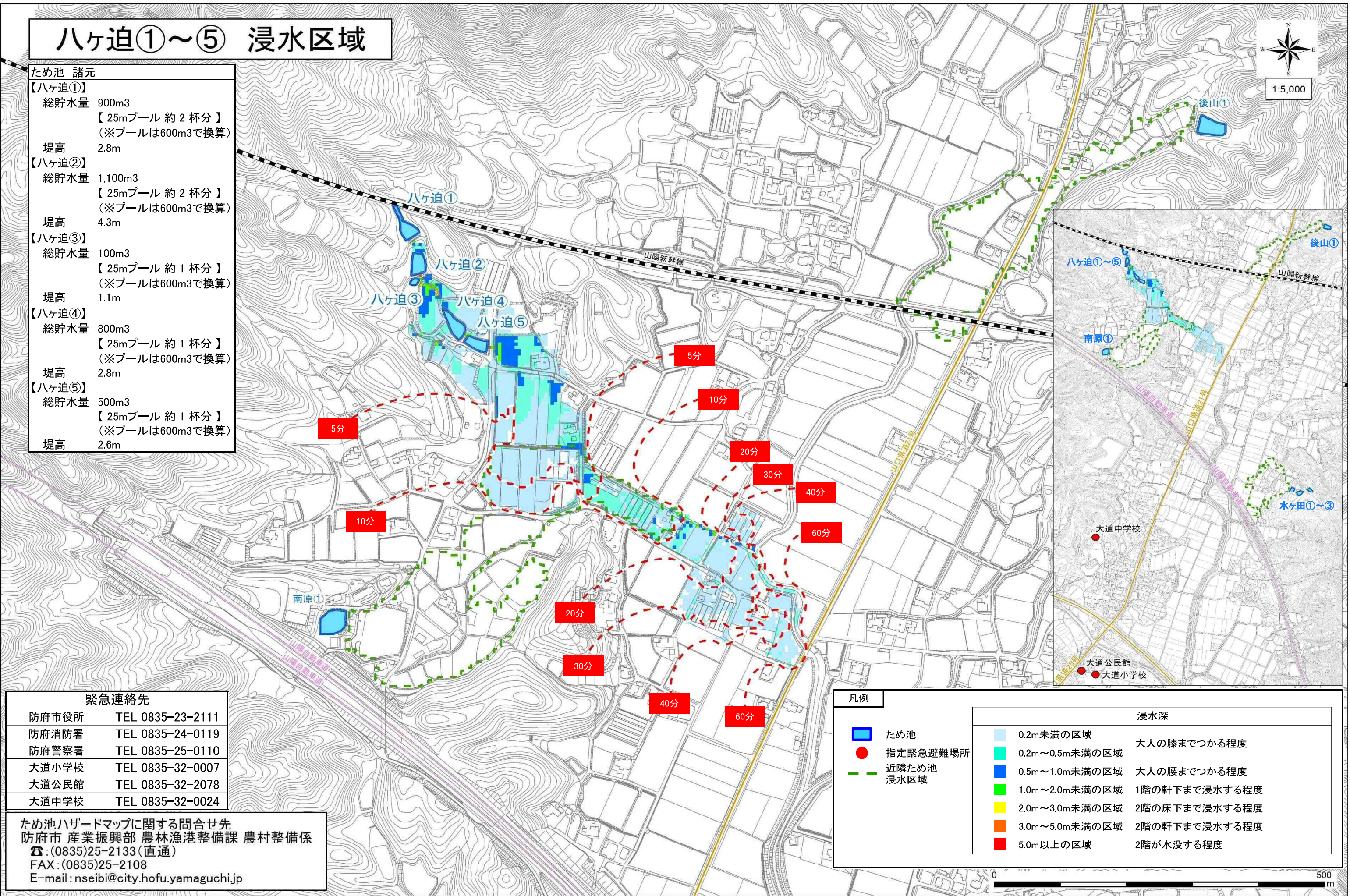


ハケ迫①～⑤ 浸水区域

ため池 諸元	
【ハケ迫①】	
総貯水量	900m ³ 【25mプール 約2杯分】 (※プールは600m ³ で換算)
堤高	2.8m
【ハケ迫②】	
総貯水量	1,100m ³ 【25mプール 約2杯分】 (※プールは600m ³ で換算)
堤高	4.3m
【ハケ迫③】	
総貯水量	100m ³ 【25mプール 約1杯分】 (※プールは600m ³ で換算)
堤高	1.1m
【ハケ迫④】	
総貯水量	800m ³ 【25mプール 約1杯分】 (※プールは600m ³ で換算)
堤高	2.8m
【ハケ迫⑤】	
総貯水量	500m ³ 【25mプール 約1杯分】 (※プールは600m ³ で換算)
堤高	2.6m



緊急連絡先	
防府市役所	TEL 0835-23-2111
防府消防署	TEL 0835-24-0119
防府警察署	TEL 0835-25-0110
大道小学校	TEL 0835-32-0007
大道公民館	TEL 0835-32-2078
大道中学校	TEL 0835-32-0024

ため池ハザードマップに関する問合せ先
 防府市 産業振興部 農林漁港整備課 農村整備係
 ☎:(0835)25-2133(直通)
 FAX:(0835)25-2108
 E-mail:nseibi@city.hofu.yamaguchi.jp

凡例	
	ため池
	指定緊急避難場所
	近隣ため池 浸水区域

浸水深	
	0.2m未満の区域 大人の膝までつかる程度
	0.2m～0.5m未満の区域 大人の腰までつかる程度
	0.5m～1.0m未満の区域 1階の軒下まで浸水する程度
	1.0m～2.0m未満の区域 2階の床下まで浸水する程度
	2.0m～3.0m未満の区域 2階の軒下まで浸水する程度
	3.0m～5.0m未満の区域 2階が水没する程度
	5.0m以上の区域 2階が水没する程度

