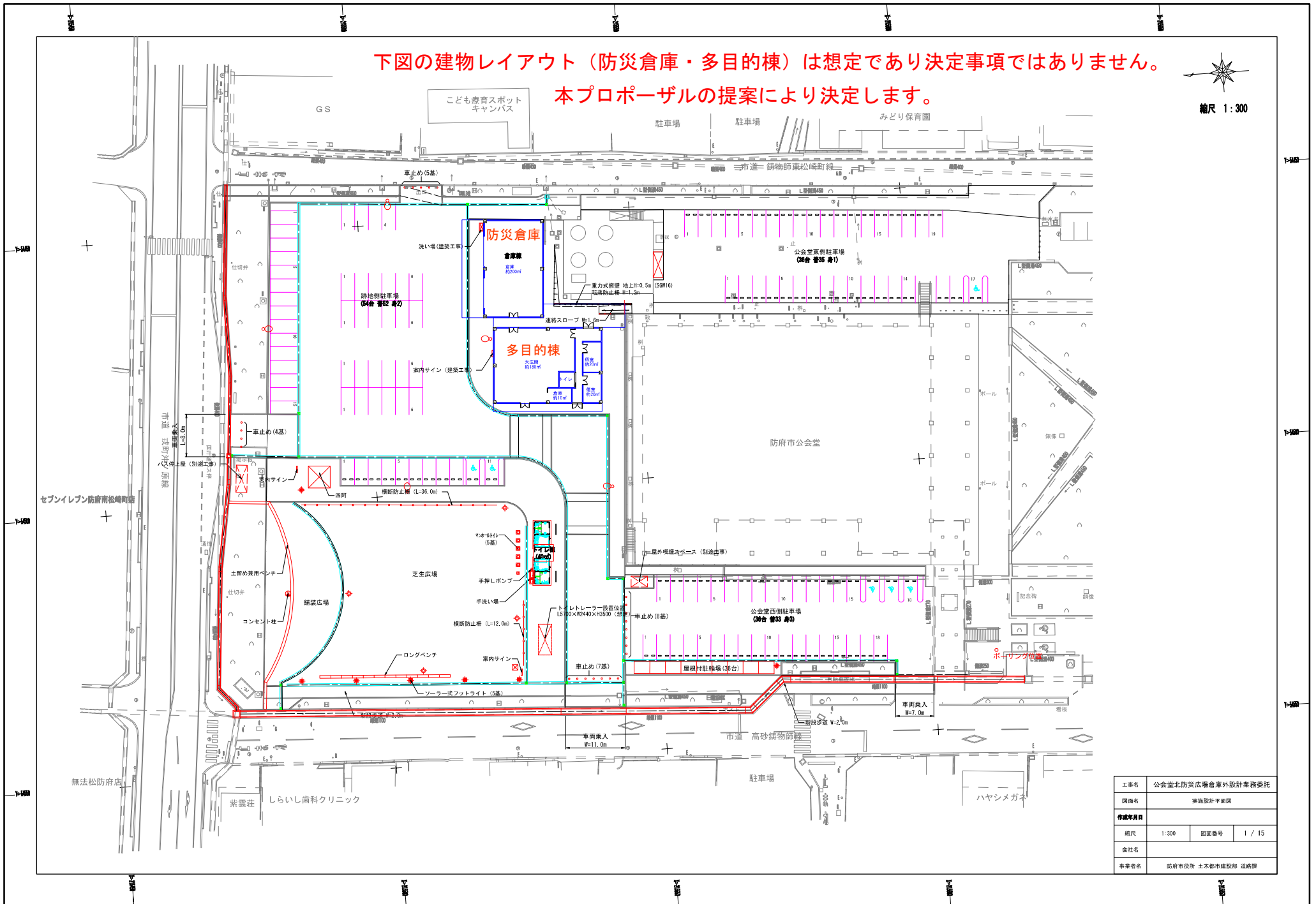


下図の建物レイアウト（防災倉庫・多目的棟）は想定であり決定事項ではありません。

本プロポーザルの提案により決定します。

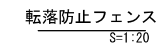


縮尺 1:300



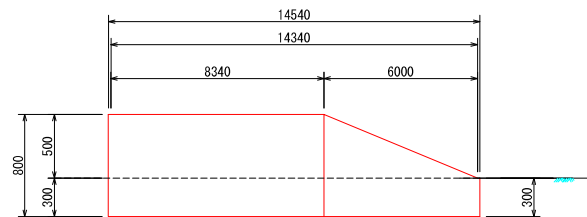
工事名	公会堂北防災広場倉庫外設計業務委託		
図面名	実施設計平面図		
作成年月日			
縮尺	1:300	図面番号	1 / 15
会社名			
事業者名	防府市役所 土木都市建設部 道路課		

S=1:100



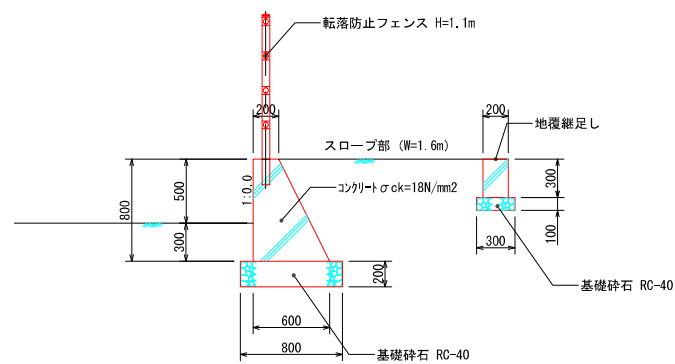
仕様：アサヒフェンス ガードパイプ PZ-L4-11C（袖付）同等品とする。

V=1:20 H=1:100



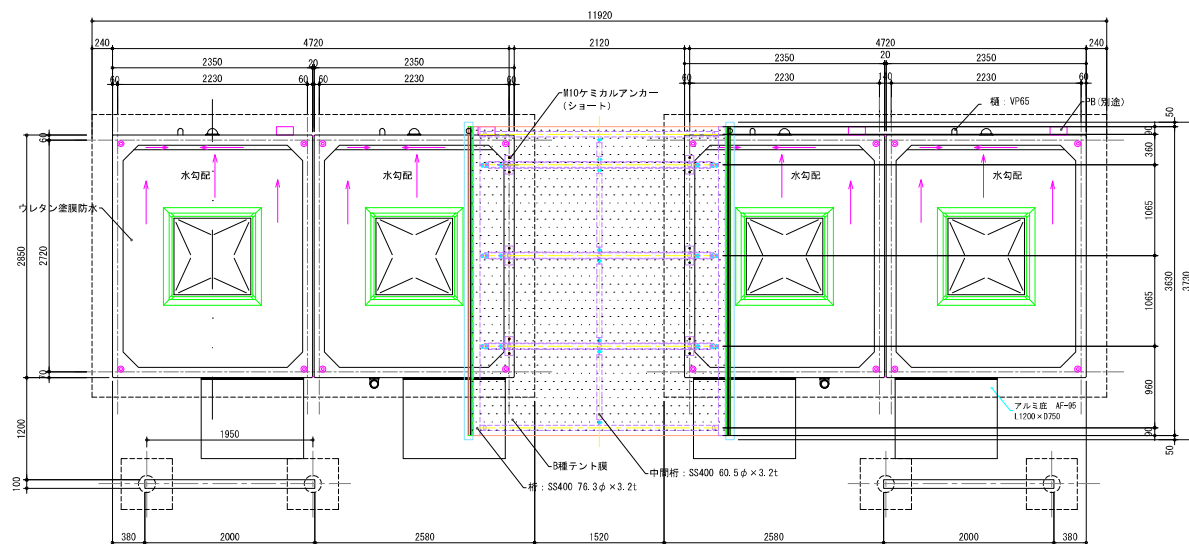
※ 擁壁延長は端部支柱基礎を兼ねるため両端10cm延長すること。

S=1:20

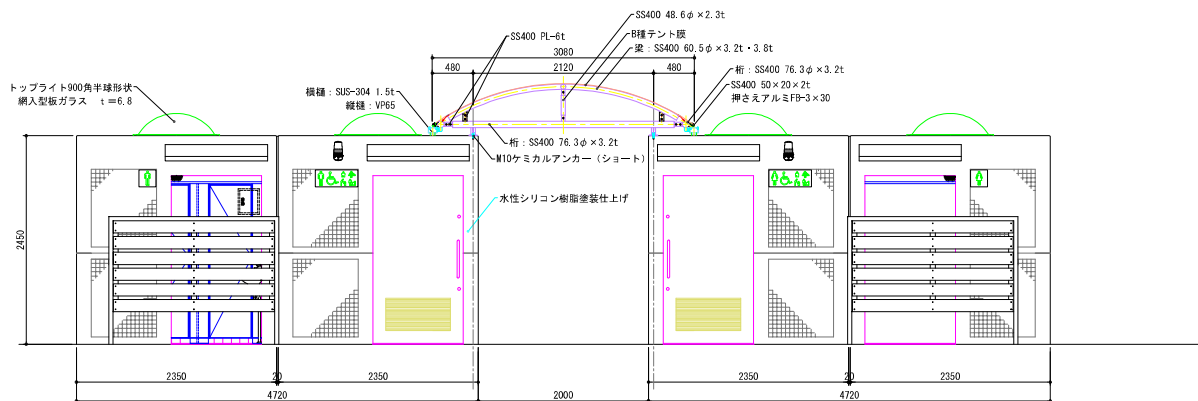


※ 重力式擁壁は国交省擁壁標準図 SGW17による。

工事名	公会堂北防災広域倉庫外設計業務委託		
図面名	連絡スロープ部構造図		
作成年月日			
縮尺	図示	図面番号	2 / 15
会社名			
事業者名	防府市役所 土木都市建設部 道路課		

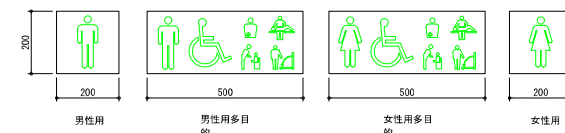


平面図 S=1 : 30



立面図 S=1 : 30

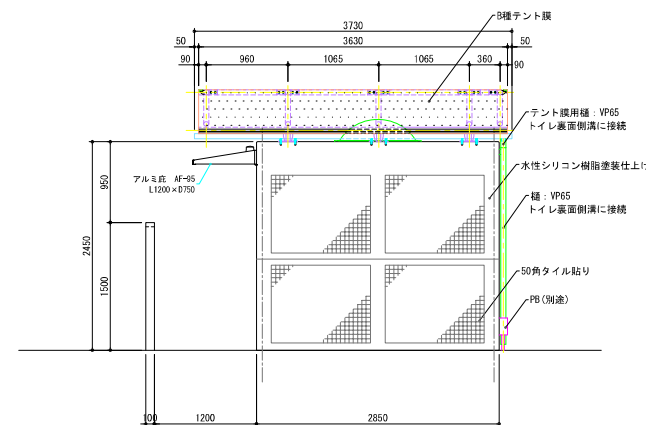
側面図 S=1 : 30



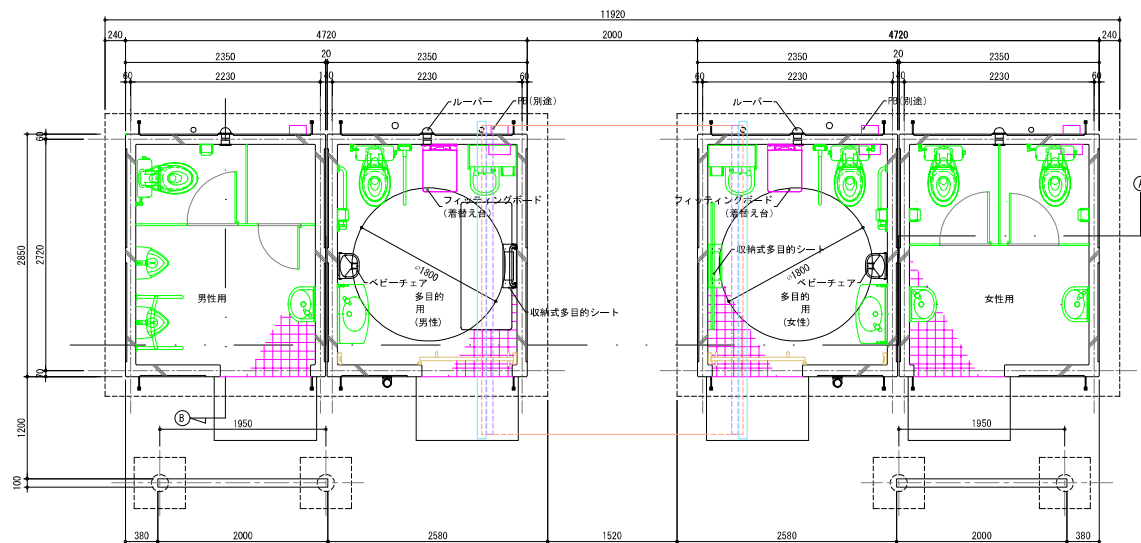
サイン計画
ステンレス・カッティングシート貼り

仕様一覧	仕様
名称	仕様
構造	高強度鉄筋コンクリート
外壁	水性シリコン樹脂塗装さざなみパターン仕上げ+50角タイル貼り
内装	水性シリコン樹脂塗装さざなみパターン仕上げ+100角タイル貼り
床	磁器質100角タイル
サイン	SUSプレート (H.L.仕上げ) 耐候製シート貼り
トイレブース	表面：メラミン化粧板+MDF
引戸	表面：鋼板製 (ガラリ付き) 心材：PVC=37
トップライト	ポリカーボネイト 900角半球ドーム
	網入型板ガラス t=6.8
間柱	硬質強化ビニル製
底	アルミ製 (AF-95 L1200×D750)
目隠し壁	570角パイプ (樹脂塗装のつっきウレタン樹脂塗装)・再生木材 (SEウッド)
ボーチ屋根	鋼材 (溶融亜鉛めっきウレタン樹脂塗装)・B種テント膜

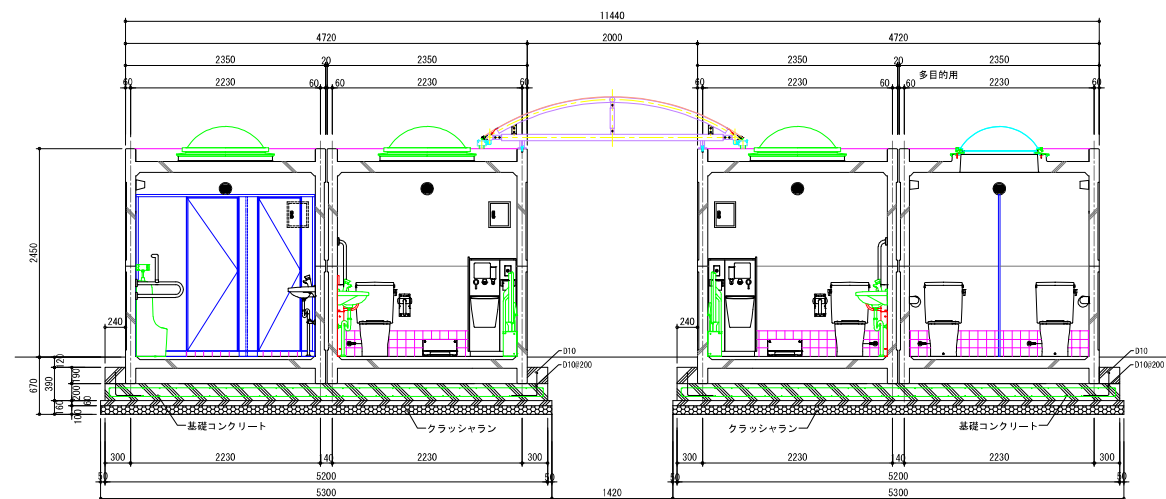
- 特記事項
- ※ ISO9001認証取得企業の管理・製造品とする。
 - ※ 製造物責任法 (PL法) に対応した保険加入品とする。
 - ※ 国土交通省が品質確保の重要性に基づき登録した公開施設の点検・診断を適正に実施・管理統括できる技術資格保有者 (公開施設製品安全管理士) の管理・製造品とする。



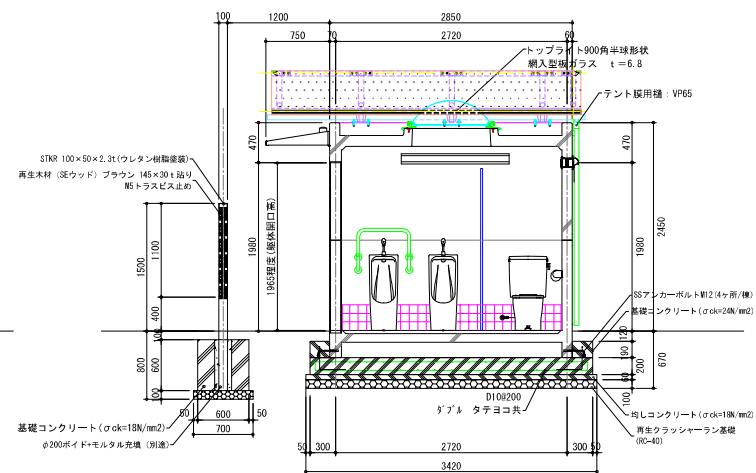
工事名	公会堂北防災広場倉庫外設計業務委託			
図面名	トイレ棟構造図(1)			
作成年月日				
縮尺	図示	図面番号	4 / 15	
会社名				
事業者名	防府市役所 土木都市建設部 道路課			



平面図 S=1:30

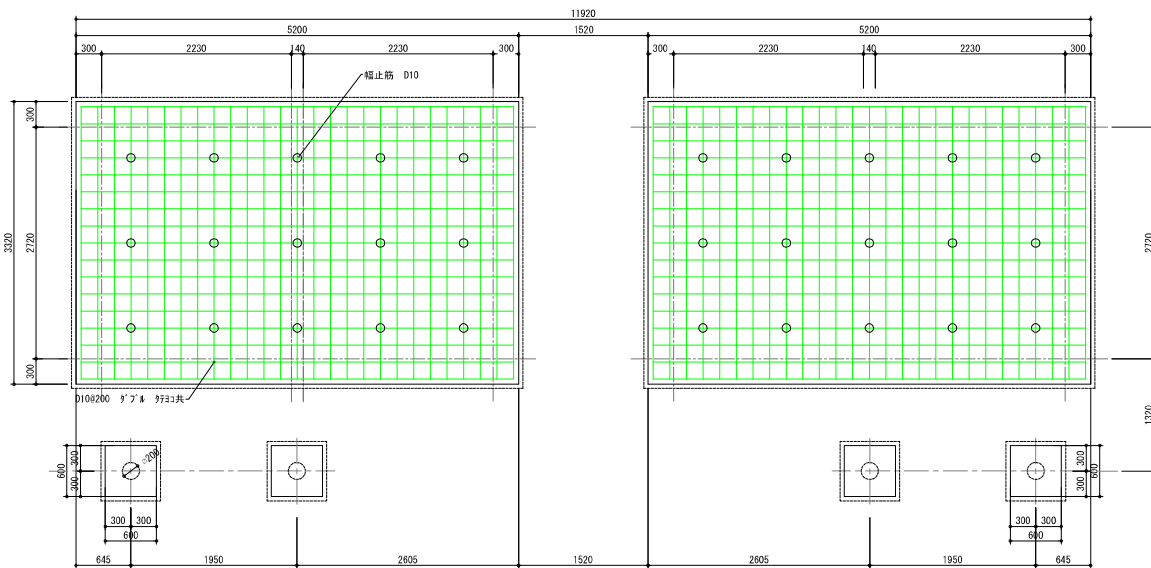


A断面図 S=1:30

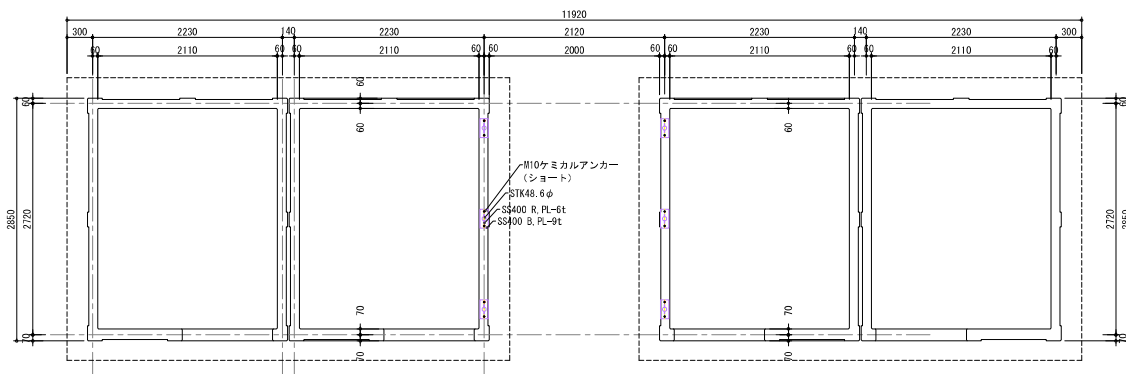


B断面図 S=1:30

工事名	公会堂北防災広場倉庫外設計業務委託		
図面名	トイレ棟構造図(2)		
作成年月日			
縮尺	図示	図面番号	5 / 15
会社名			
事業者名	防府市役所 土木都市建設部 道路課		



基礎伏図 S=1 : 30

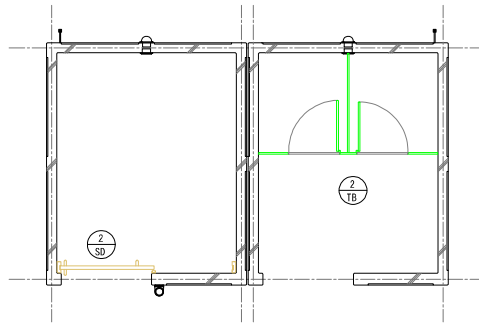
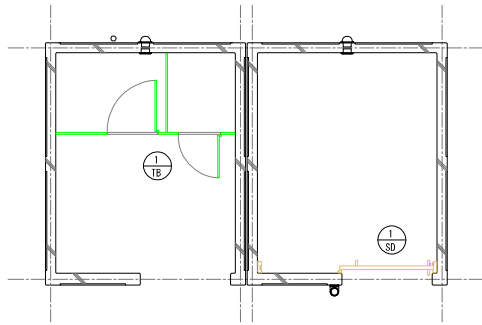


アンカー位置図 S=1 : 30

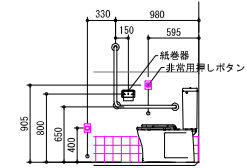
基礎工事数量表 (1ヶ)			
名 称	計 算 式	数量	単位
床 堀	$6.2 \times 4.22 \times 0.67$	17.84	m ³
埋 戻 し	$17.84 - (4.17 + 1.09 + 1.81 + 4.17)$	6.7	m ³
残 土 処 分	$4.17 + 1.09 + 1.81 + 4.17$	11.24	m ³
砕石基礎 t=100 (埋戻)	5.3×3.42	18.12	m ³
ならしコンクリート	$(5.3 + 3.42) \times 2 \times 0.06$	1.04	m ³
ならしコンクリート	$5.3 \times 3.42 \times 0.06$	1.08	m ³
ベースコンクリート	$(5.2 + 3.32) \times 2 \times 0.39$	6.04	m ³
ベースコンクリート	$(5.2 \times 3.32 \times 0.39) - (2.85 \times 4.72 \times 0.19)$	4.17	m ³
基礎鉄筋 D10	$[(4.2 + 2.2) \times 27 + (6.08 + 5.08) \times 17] \times 0.58$	218.1	K g
	$(0.57 + 80) \times 3.4 \times 2 + 4.96 \times 2 \times 0.56$	24.8	K g
幅止筋 D10	$(0.1 + 0.05 + 0.05) \times 15 \times 0.56$	1.08	K g

基礎工事数量表 (目隠し壁基礎 1ヶ)			
名 称	計 算 式	数量	単位
床 堀	$1.4 \times 1.4 \times 0.8$	1.57	m ³
埋 戻 し	$1.57 - 0.285$	1.30	m ³
残 土 処 分	$(0.7 \times 0.7 \times 0.1) + (0.6 \times 0.6 \times 0.6)$	0.285	m ³
砕石基礎 t=100 (埋戻)	0.7×0.7	0.48	m ³
ベースコンクリート	$0.6 \times 0.6 \times 0.6$	1.44	m ³
ベースコンクリート	$(0.6 \times 0.6 \times 0.6) - (0.1 \times 0.1 \times 3.14 \times 0.6)$	0.188	m ³
モルタル (1 : 3)	$(0.1 \times 0.1 \times 3.14 \times 0.6) - (0.1 \times 0.05 \times 0.6)$	0.016	m ³
ボイド	$\phi 200 \times 600$	1.0	本

工事名	公会堂北防災広場倉庫外設計業務委託		
図面名	トイレ棟構造図 (3)		
作成年月日			
縮尺	図示	図面番号	6 / 15
会社名			
事業者名	防府市役所 土木都市建設部 道路課		

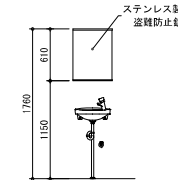


平面図 S=1:30

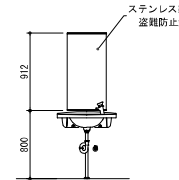


多目的便器器具配置

器具表		1箇所	1箇所
記号・箇所		1箇所	1箇所
姿図			
材質	メラミン化粧板 (MDFパネル)	メラミン化粧板 (MDFパネル)	メラミン化粧板 (MDFパネル)
備考	スライドキー、引手、戸当り金物、下部：巾木 (スチール製) 補強金物、他取付金物一式	スライドキー、引手、戸当り金物、下部：巾木 (スチール製) 補強金物、他取付金物一式	スライドキー、引手、戸当り金物、下部：巾木 (スチール製) 補強金物、他取付金物一式

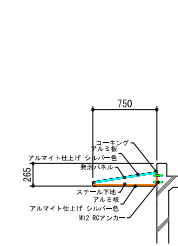


男性・女性用簡配置

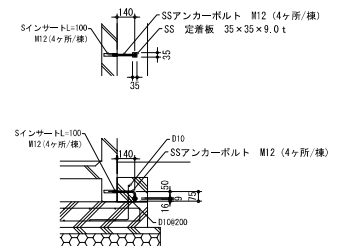


多目的用簡配置

器具表		1箇所	1箇所
記号・箇所		1箇所	1箇所
姿図			
材質	ハンガードア：焼付鋼板製 (ガラリ付)	ハンガードア：焼付鋼板製 (ガラリ付)	ハンガードア：焼付鋼板製 (ガラリ付)
色	表面：焼付鋼板 SSHホワイト、芯材：ペーパーコア 表示・非常開錠付大型サムターン	表面：焼付鋼板 SSHホワイト、芯材：ペーパーコア 表示・非常開錠付大型サムターン	表面：焼付鋼板 SSHホワイト、芯材：ペーパーコア 表示・非常開錠付大型サムターン
備考	取手：ステンレス製	取手：ステンレス製	取手：ステンレス製



アルミ扉 詳細図



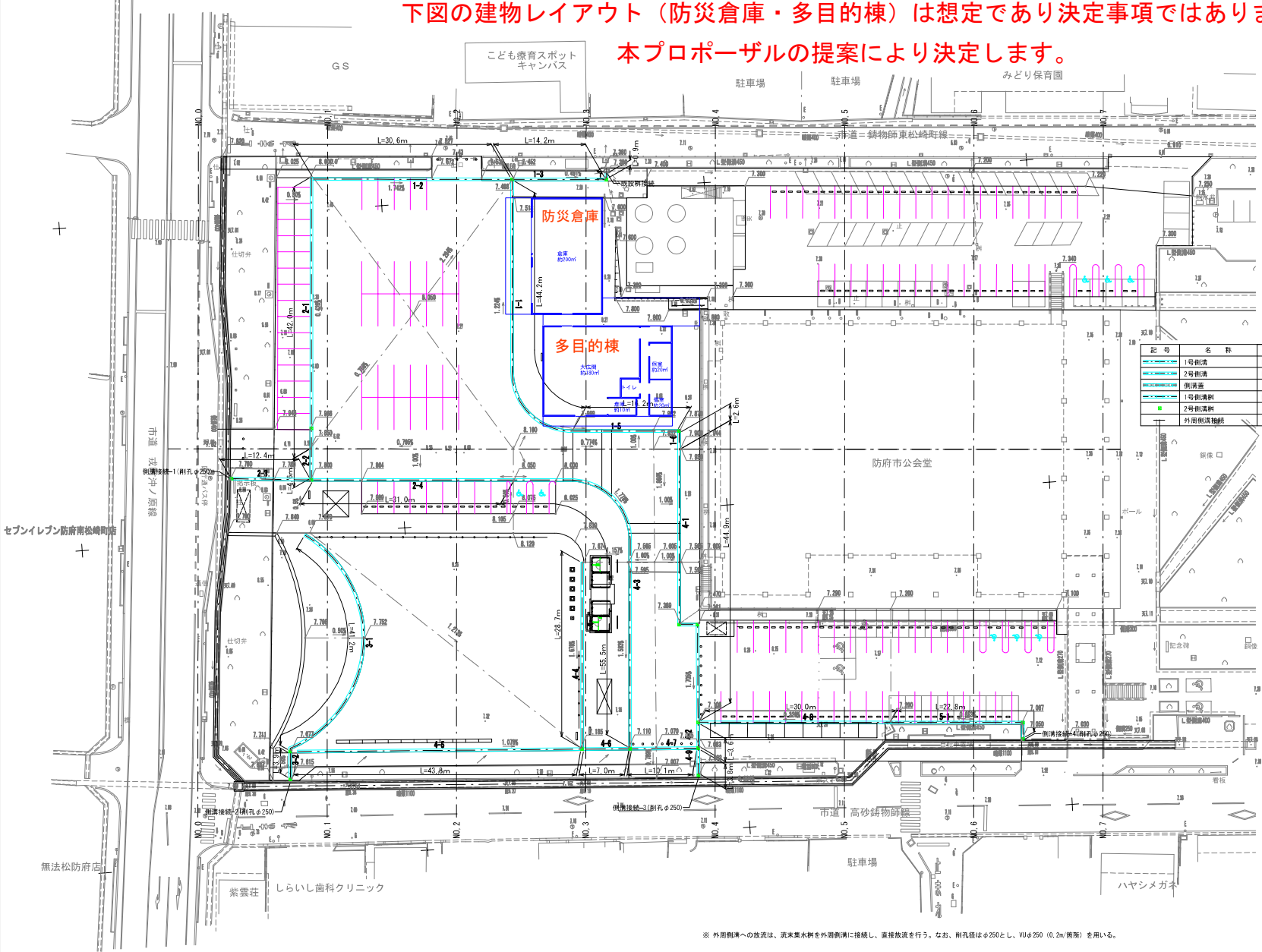
アンカー部 詳細図 S=1:20

工事名	公会堂北防災広場倉庫外設計業務委託
図面名	トイレ棟構造図 (4)
作成年月日	
縮尺	図示 図面番号 7 / 15
会社名	
事業所名	防府市役所 土木都市建設部 道路課

下図の建物レイアウト（防災倉庫・多目的棟）は想定であり決定事項ではありません。

本プロポーザルの提案により決定します。

縮尺 1:300



記号	名称	規格・仕様	単位	数量	備考
1号側溝	1号側溝	8300×H300、L=2000	m	464.7	FX側溝
2号側溝	2号側溝	8300×H400、L=2000	m	13.7	FX側溝
側溝蓋	側溝蓋	300用、L=500	枚	971.0	FX側溝蓋
1号側溝斜	1号側溝斜	8300×H600、L=1000	m	13.0	FX側溝斜
2号側溝斜	2号側溝斜	300×300	基	17.0	FX斜
外周側溝接続	外周側溝接続	VUφ250 附孔	箇所	4.0	外周側溝

※ 外周側溝への放流は、流末集水軒を外周側溝に接続し、直接放流を行う。なお、附孔径はφ250とし、VUφ250（0.2m/箇所）を用いる。

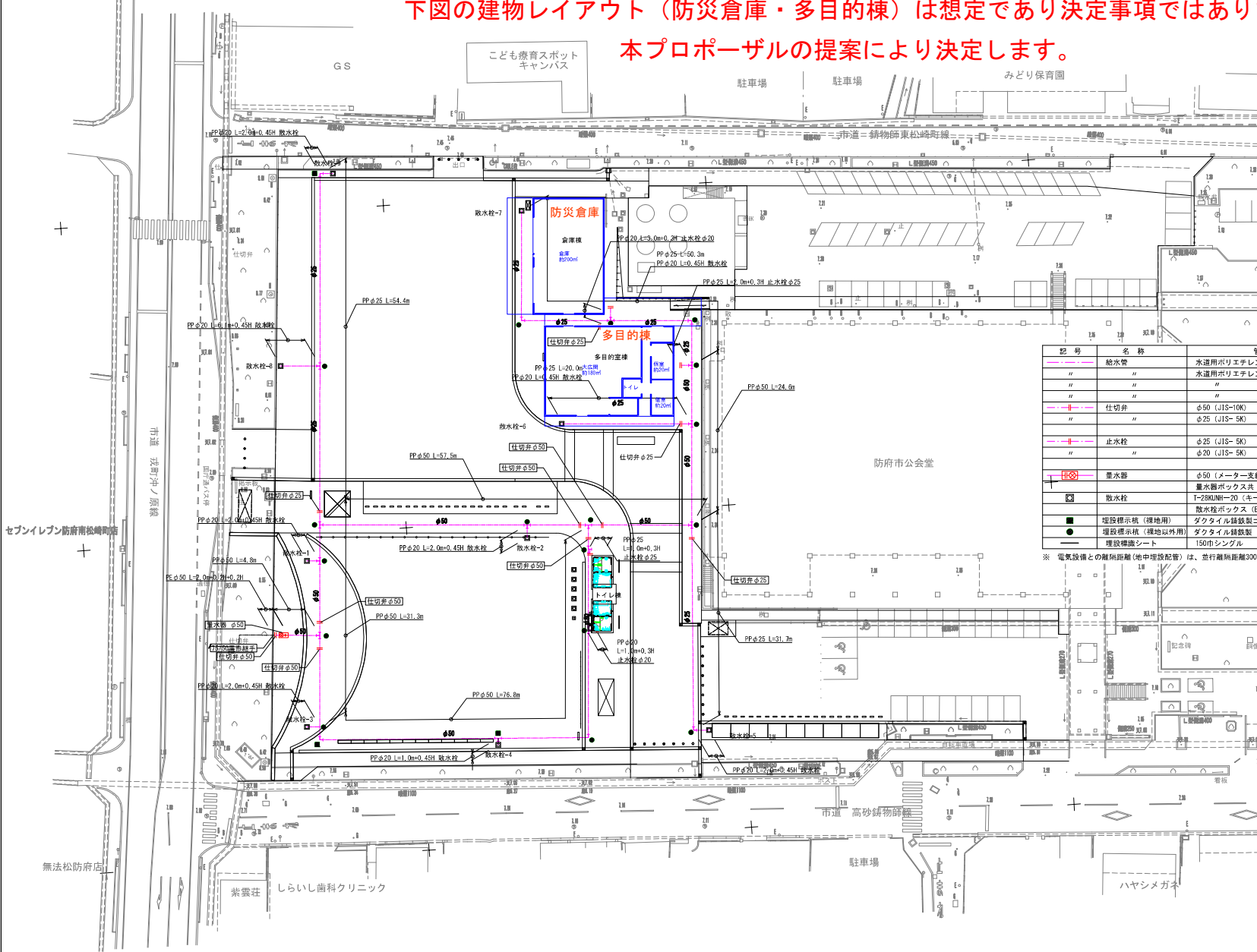
工事名	公会堂北防災広場倉庫外設計業務委託		
図面名	雨水排水平面図		
作成年月日			
縮尺	1:300	図面番号	9 / 15
会社名			
事業名	防府市役所 土ま都市建設部 道路課		

下図の建物レイアウト（防災倉庫・多目的棟）は想定であり決定事項ではありません。

本プロポーザルの提案により決定します。



縮尺 1:300



記号	名称	管種・仕様等	数量	備考
—	給水管	水道用ポリエチレン管二層管 P E 屋外埋設 φ50	2.4	
—	—	水道用ポリエチレン管二層管 P P 屋外埋設 φ50	195.0	
—	—	—	φ25 160.0	
—	—	—	φ20 28.8	
—	仕切井	φ50 (JIS-10K) 仕切井ボックス (取手付)	5.0	
—	—	φ25 (JIS-5K) 仕切井ボックス (取手付)	4.0	
—	止水栓	φ25 (JIS-5K) 止水栓ボックス	2.0	
—	—	φ20 (JIS-5K) 止水栓ボックス	2.0	
—	排水器	φ50 (メーター支給品、防府市仕様)		
—	—	量水器ボックス共	1.0	
—	散水栓	I-28KUNI-20 (キー付自動接手)	9.0	
—	—	散水栓ボックス (B3-B) 共		
—	埋設標示杭 (埋地用)	ダクトレス鉄製コンクリート巻底板付	3.0	
—	埋設標示杭 (埋地以外用)	ダクトレス鉄製	17.0	
—	埋設標示シート	150巾シングル	280.0	

※ 電気設備との距離 (埋設配管) は、並行距離300mm以上、交差距離300mm以上とする。(50A以下)

工事名	公会堂北防災広場倉庫外設計業務委託
図面名	給水設備平面図
作成年月日	
縮尺	1:300 図面番号 10 / 15
会社名	
事業者名	防府市役所 土木都市建設部 道路課

本プロポーザルの提案により決定します。



工事名	公会堂北防災広場倉庫外設計業務委託		
図面名	汚水設備平面図		
作成年月日			
縮尺	1:300	図面番号	11 / 15
会社名			
事業者名	防府市役所 土木都市建設部 道路課		

電気設備平面図

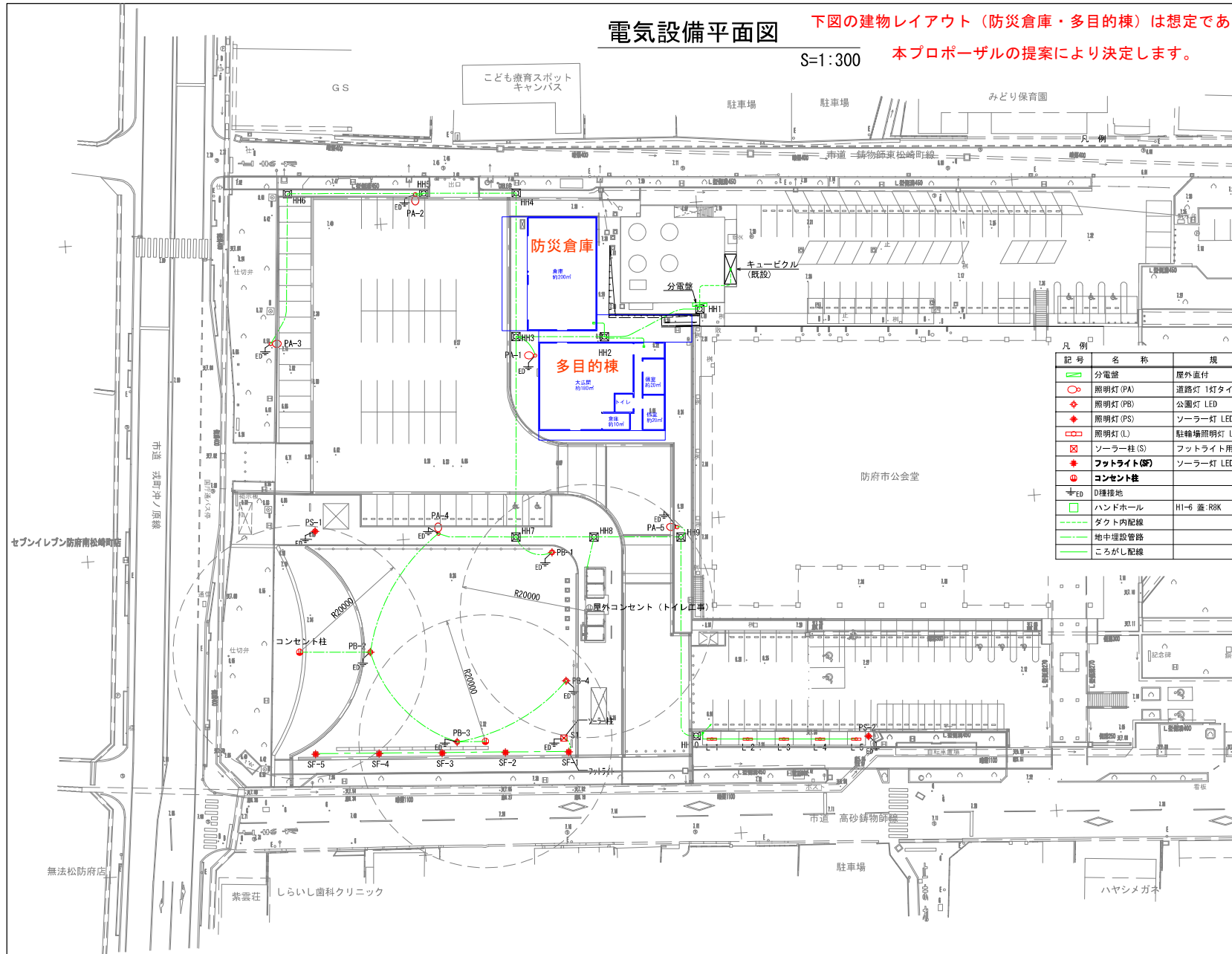
S=1:300

下図の建物レイアウト（防災倉庫・多目的棟）は想定であり決定事項ではありません。

本プロポーザルの提案により決定します。



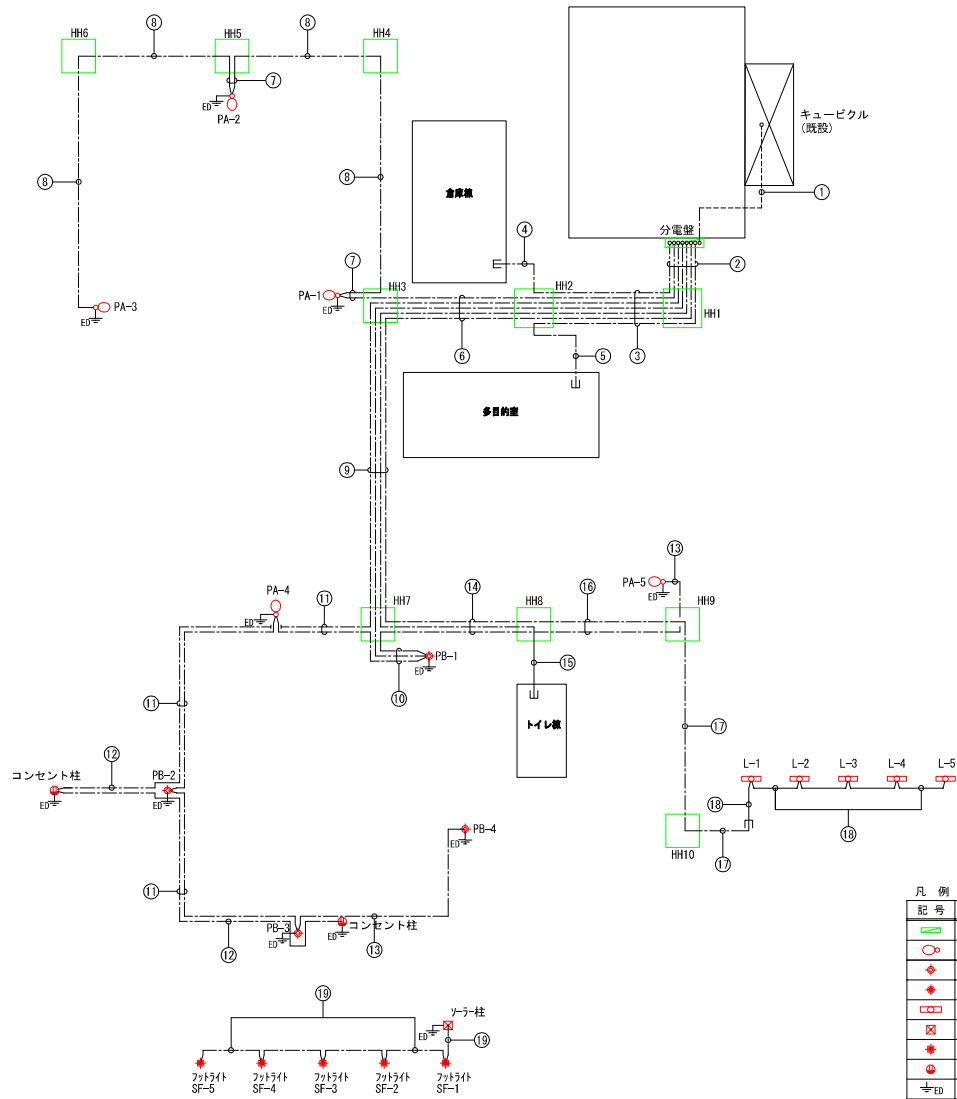
縮尺 1:300



記号	名称	規格	数量	備考
分電盤	屋外直付		1 面	
照明灯 (PA)	道路灯 1灯タイプ LED		5 基	
照明灯 (PB)	公園灯 LED		4 基	
照明灯 (PS)	ソーラー灯 LED		2 基	
照明灯 (L)	駐輪場照明灯 LED		5 台	別途
ソーラー柱 (S)	フットライト用ソーラー		1 基	
フットライト (SF)	ソーラー灯 LED		5 基	
コンセント柱			2 基	
D種接地			12 極	
ハンドホール	H1-6 蓋:R8K		10 基	
ダクト内配線			—	
地中埋設管路			—	
ころがし配線			—	

工事名	公倉室北防災広場倉庫外設計業務委託		
図面名	電気設備平面図		
作成年月日			
縮尺	1:300	図番番号	12 / 15
会社名			
事業者名	防府市役所 土木都市建設部 道路課		

電気設備配線系統図 S=NON

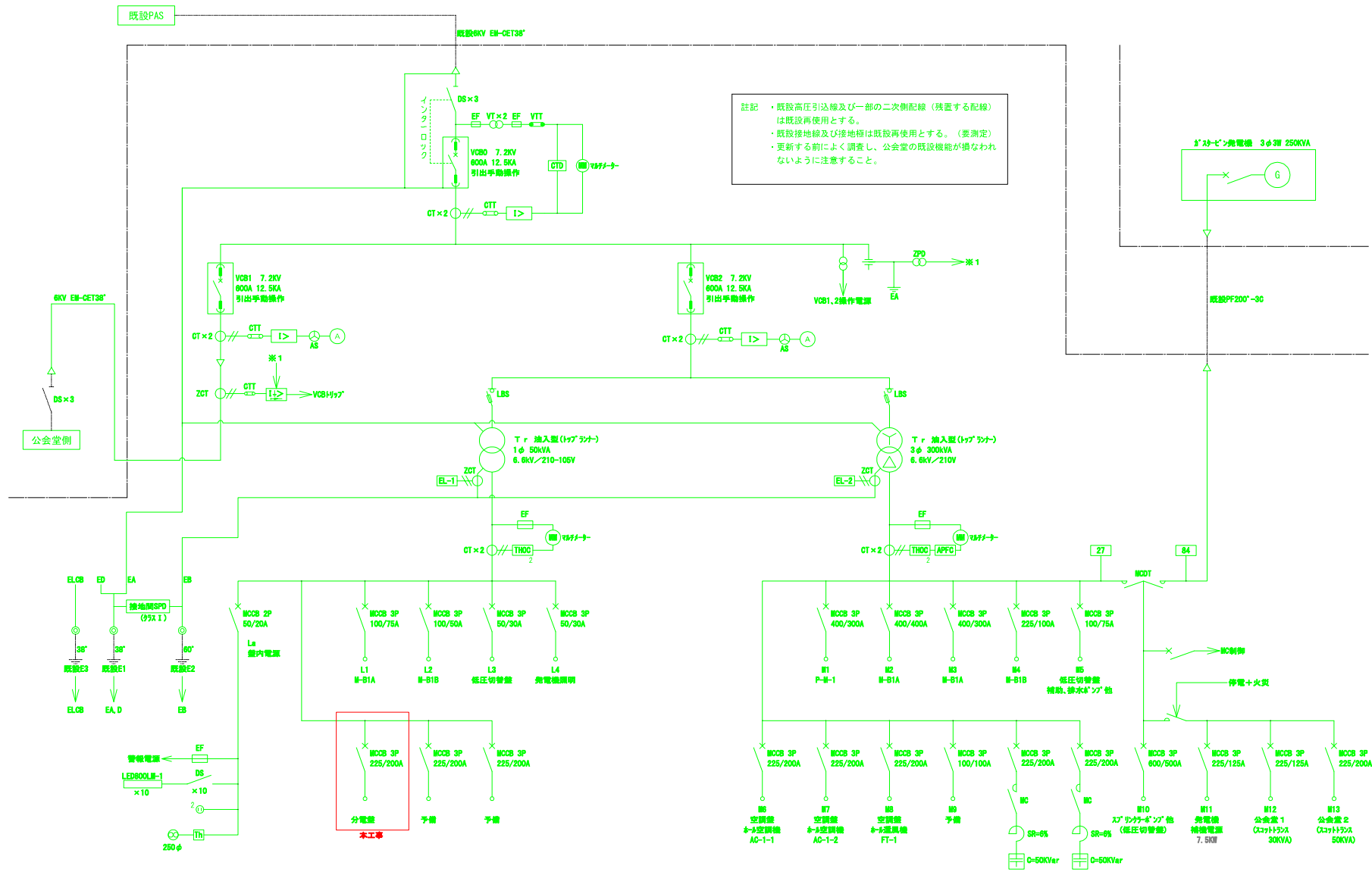


配線・配管一覧表					
番号	回路名称	ケーブル	電線管	土 工	備 考
①	幹線	CVT100sq	ダクト/G70	-	
②	L-1 (園路照明)	CV2sq-2C	654	-	
	L-2 (園路照明)	CV2sq-2C			
	L-7 (コンセント)	CV38sq-2C			
	L-3 (駐輪場)	CV2sq-3C (1GE)			
	L-4 (倉庫棟)	CV8sq-3C			
③	L-6 (トイレ)	CV3.5sq-2C	654	-	
	L-5 (多目的室)	CV38sq-3C			
	L-1 (園路照明)	CV2sq-2C			
	L-2 (園路照明)	CV2sq-2C			
	L-7 (コンセント)	CV38sq-2C			
④	L-3 (駐輪場)	CV2sq-3C (1GE)	FEP 50	◇	
	L-4 (倉庫棟)	CV8sq-3C			
	L-6 (トイレ)	CV3.5sq-2C			
	L-5 (多目的室)	CV38sq-3C			
	L-4 (倉庫棟)	CV8sq-3C			
⑤	L-5 (多目的室)	CV38sq-3C	FEP 50	◇	
⑥	L-1 (園路照明)	CV2sq-2C	FEP 50	◇	
	L-2 (園路照明)	CV2sq-2C			
	L-7 (コンセント)	CV38sq-2C			
	L-3 (駐輪場)	CV2sq-3C (1GE)			
	L-6 (トイレ)	CV3.5sq-2C			
⑦	L-1 (園路照明)	CV2sq-2C	FEP 50	◇	
	L-1 (園路照明)	CV2sq-2C			
⑧	L-1 (園路照明)	CV2sq-2C	FEP 30	◇	
⑨	L-2 (園路照明)	CV2sq-2C	FEP 50	◇	
	L-7 (コンセント)	CV38sq-2C			
	L-3 (駐輪場)	CV2sq-3C (1GE)			
⑩	L-6 (トイレ)	CV3.5sq-2C	FEP 50	◇	
	L-2 (園路照明)	CV2sq-2C			
	L-2 (園路照明)	CV2sq-2C			
	L-2 (園路照明)	CV2sq-2C			
⑪	L-2 (園路照明)	CV2sq-2C	FEP 50	◇	
	L-7 (コンセント)	CV38sq-2C			
⑫	L-7 (コンセント)	CV38sq-2C	FEP 30	◇	
⑬	L-2 (園路照明)	CV2sq-2C	FEP 30	◇	
⑭	L-2 (園路照明)	CV2sq-2C	FEP 50	◇	
	L-3 (駐輪場)	CV2sq-3C (1GE)			
	L-6 (トイレ)	CV3.5sq-2C			
⑮	L-6 (トイレ)	CV3.5sq-2C	FEP 30	◇	
	L-2 (園路照明)	CV2sq-2C			
⑯	L-3 (駐輪場)	CV2sq-3C (1GE)	FEP 50	◇	
⑰	L-3 (駐輪場)	CV2sq-3C (1GE)	FEP 30	◇	
⑱	L-3 (駐輪場)	CV2sq-3C (1GE)	ころがし	-	
⑲	L-1 (園路照明)	CV2sq-3C (1GE)	FEP 30	◇	

凡 例				
記 号	名 称	規 格	数 量	備 考
分電盤	屋外直付		1 面	
照明灯 (PA)	道路灯 1灯タイプ LED		5 基	
照明灯 (PB)	公園灯 LED		4 基	
照明灯 (PS)	ソーラー灯 LED		2 基	
照明灯 (L)	駐輪場照明灯 LED		5 台	別途
ソーラー柱 (S)	フットライト用ソーラー		1 基	
フットライト (SF)	ソーラー灯 LED		5 基	
コンセント柱			1 基	
D埋設地			12 極	
ハンドホール	H1-6 蓋:R8K		10 基	
ダクト内配線			—	
地中埋設管路			—	
ころがし配線			—	

工事名	公会堂北防災広場倉庫外設計業務委託		
図面名	電気設備系統図		
作成年月日			
縮尺	図示	図面番号	13 / 15
会社名			
専業者名	防府市役所 土木都市建設部 道路課		

既設受変電盤単線結線図 S=NON



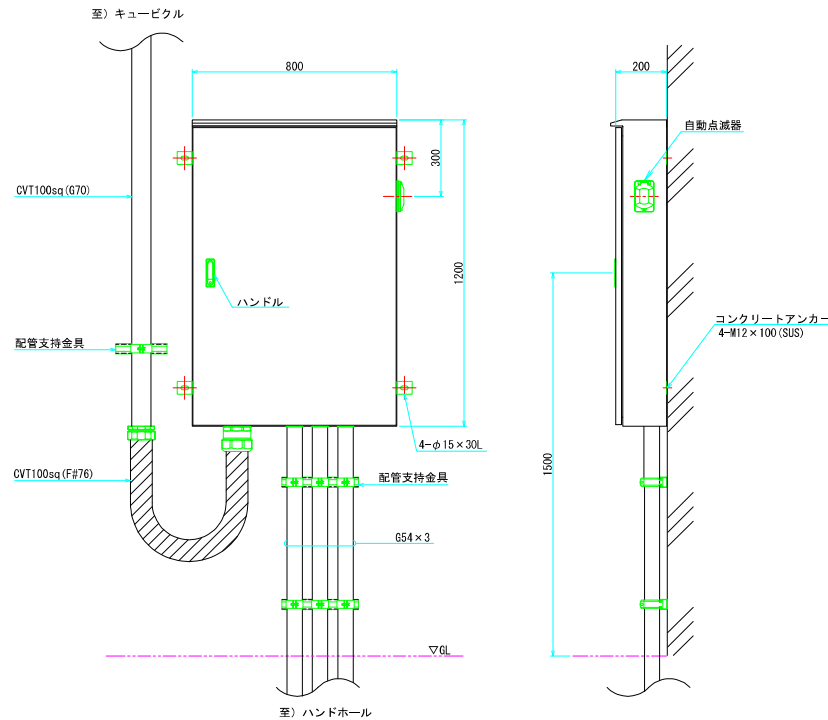
キューピクル単線結線図 SUS製、屋外型 JIS C 4620適合品とする
粉体耐塩塗装

工事名	公会堂北防災広場倉庫外設計業務委託		
図面名	既設受電電管穿線結線図		
作成年月日			
縮尺	NOV	図面番号	14 / 15
会社名			
事業者名	防府市役所 土庫市建設部 道路課		

分電盤姿図 S=1:10

(参考図)

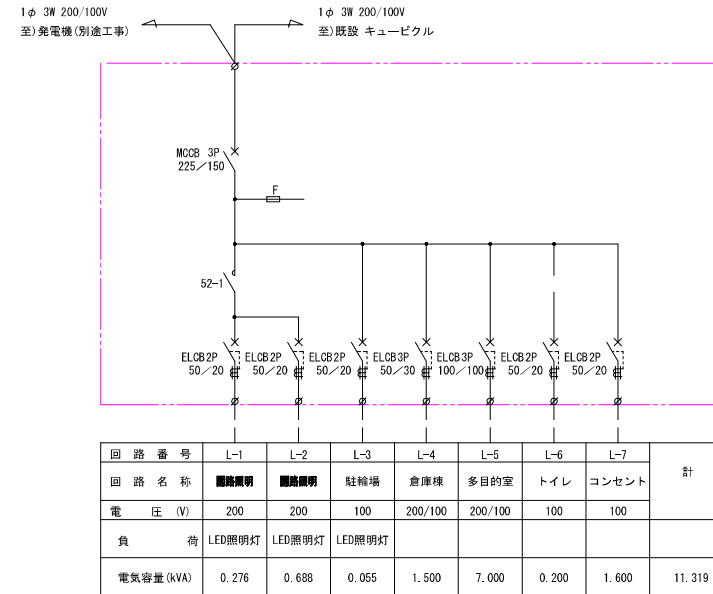
分電盤姿図



分電盤仕様

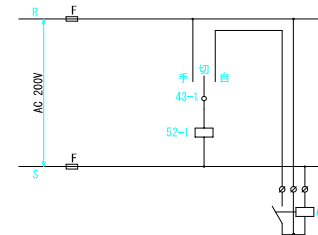
1. 本体は、屋外直付形とする。
2. 材質は、箱体、扉共、SUS t1.5以上とする。
3. 仕上げは、メラミン樹脂焼付塗装、指定色仕上げとする。
4. 外形、寸法は参考とする。

照明制御盤単線結線図



※) 自家発電機からの入線は、自家発電機設置工事による。

制御回路



工事名	公会堂北防災広場倉庫外設計業務委託		
図面名	分電盤姿図		
作成年月日			
縮尺	1:10	図面番号	15 / 15
会社名			
専業者名	防府市役所 土木都市建設部 道路課		